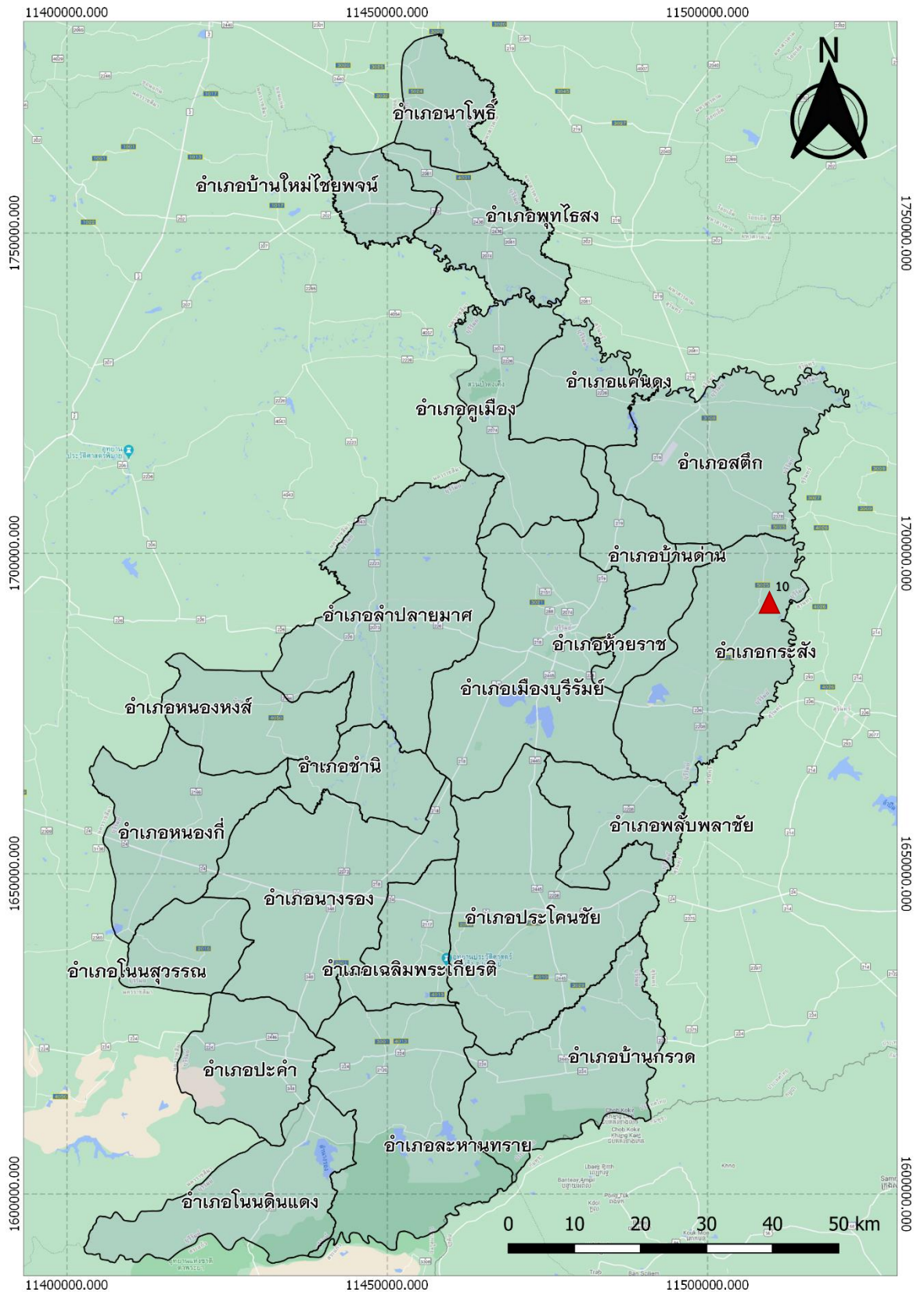
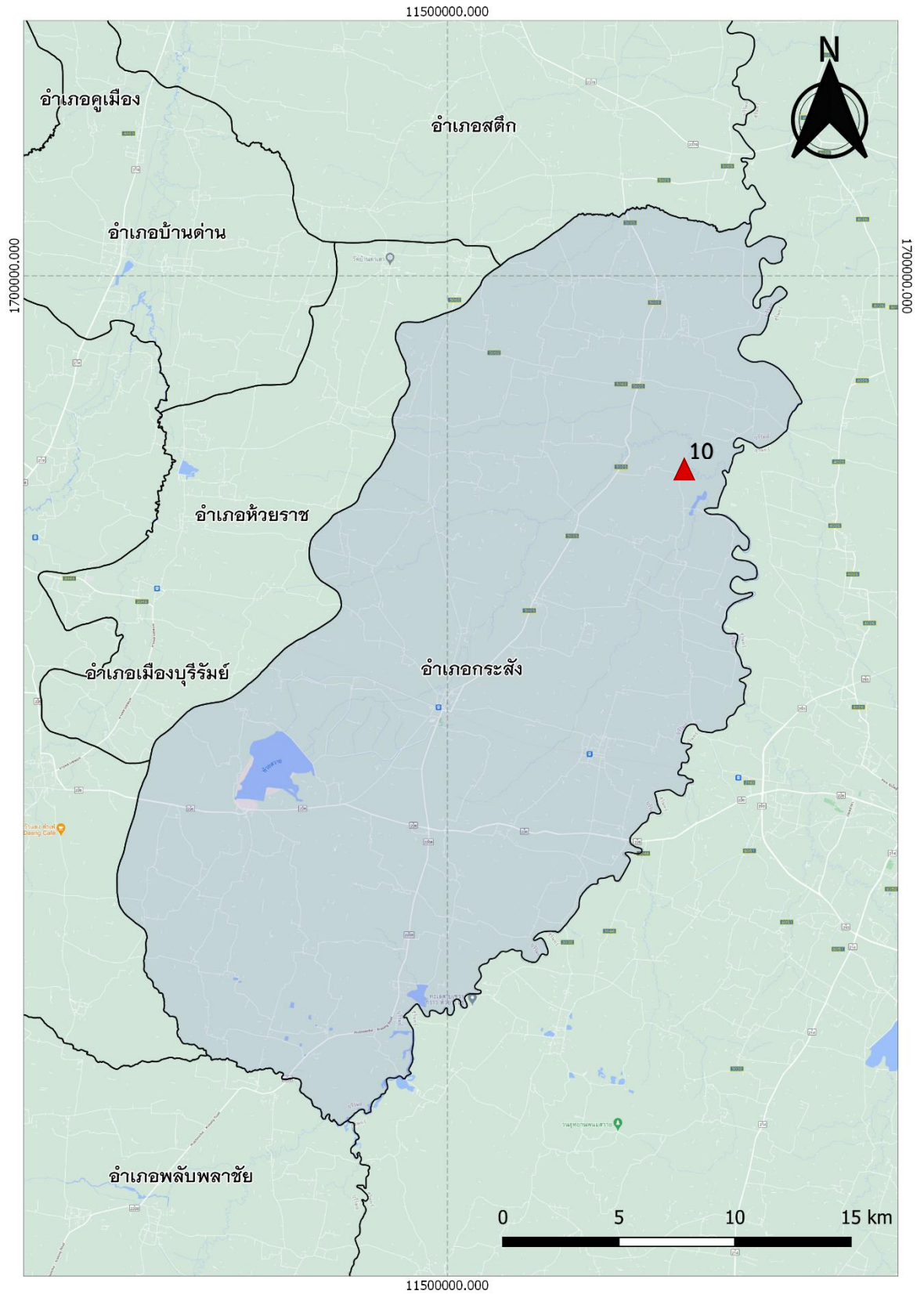


10. อ่างเก็บน้ำบ้านแซว ตำบลลำดวน อำเภอกระสัง จังหวัดบุรีรัมย์



▲ หมายถึง ที่ตั้งแหล่งน้ำ

ภาพที่ 10.1 แผนที่แสดงที่ตั้งแหล่งน้ำ โครงการอันเนื่องมาจากพระราชดำริ อ่างเก็บน้ำบ้านแซว



หมายถึง ที่ตั้งแหล่งน้ำ

ภาพที่ 10.2 แผนที่แสดงรายละเอียดที่ตั้งแหล่งน้ำ โครงการอันเนื่องมาจากพระราชดำริ อ่างเก็บน้ำบ้านแซว

อ่างเก็บน้ำบ้านแซว ตำบลลำดวน อำเภอกะสัง จังหวัดบุรีรัมย์

พิกัด 15.014594, 103.399321

วันที่สำรวจ 27 เมษายน 2564

อ่างเก็บน้ำบ้านแซว ตั้งอยู่บริเวณบ้านแซว หมู่ที่ 6 ตำบลลำดวน อำเภอกะสัง จังหวัดบุรีรัมย์

1.1 กลุ่มบริหารจัดการน้ำ

อ่างเก็บน้ำบ้านแซว ไม่มีกลุ่มบริหารจัดการน้ำที่เป็นทางการ รวมทั้งไม่มีระบบบริหารจัดการน้ำ มีการกำกับดูแลโดยชาวบ้านบ้านแซว หมู่ที่ 6 นำโดยผู้ใหญ่บ้านหมู่ 6 นายสิรภพ นรานรัมย์ เบอร์โทร 0898773315

1.2 กลุ่มผู้ใช้น้ำ

การใช้ประโยชน์จากอ่างเก็บน้ำบ้านแซว มีกลุ่มผู้ใช้ประโยชน์จากแหล่งน้ำเป็นชาวบ้านบ้านแซว มีการใช้ประโยชน์ในด้านอุปโภค-บริโภค เป็นระบบผลิตประปาชุมชนเป็นหลัก ซึ่งการใช้น้ำของชาวบ้านในพื้นที่ยังไม่มีระบบการบริหารจัดการ และยังไม่มีการจัดเก็บข้อมูลการใช้น้ำ

1.3 ระบบกำกับโดยรัฐ

จากการเก็บข้อมูลพบว่าแหล่งน้ำมีการกำกับดูแลโดยหน่วยงานรัฐ เป็นแหล่งน้ำในที่สาธารณะประโยชน์ ในเขตพื้นที่รับผิดชอบของ อบต.ลำดวน ภายใต้การดูแลของกรมชลประทาน

1.4 แหล่งน้ำ

แหล่งน้ำอ่างเก็บน้ำบ้านแซว เป็นอ่างเก็บน้ำมีระบบน้ำเข้า แต่ไม่มีระบบน้ำออก มีระบบน้ำเข้าเป็นการรับน้ำหลากจากคลองฟางและลำน้ำชีในช่วงฤดูฝน มีสถานีสูบน้ำสำหรับผลิตประปาชุมชน ปัจจุบันมีสภาพต้นเงิน และเคยมีการปรับปรุงขุดลอกบางส่วนแล้ว

1.5 ปริมาณน้ำ

แหล่งน้ำอ่างเก็บน้ำบ้านแซว มีความจุเต็มประสิทธิภาพประมาณ 410,000 ลูกบาศก์เมตร ปัจจุบันน้ำในอ่างมีปริมาณอยู่ประมาณ 30 เปอร์เซ็นต์ของความจุอ่าง มีพื้นที่รับประโยชน์เป็นการใช้ประปาชุมชน หมู่ที่ 6 บ้านแซว คุณภาพน้ำอยู่ในระดับปานกลาง มีปริมาณน้ำในระดับน้อยมาก

1.6 ระบบส่งน้ำ

ไม่มีระบบส่งน้ำ มีสถานีสูบน้ำใช้ในการผลิตประปาชุมชน สภาพใช้งานได้ปกติ

1.7. บันทึกการสำรวจ

อ่างเก็บน้ำบ้านแซว มีลักษณะเป็นอ่างเก็บน้ำรับน้ำหลากจากคลองฟางและลำน้ำชี มีระบบกำกับเป็นแหล่งน้ำสาธารณประโยชน์ มีกลุ่มผู้ใช้ประโยชน์จากแหล่งน้ำเป็นชาวบ้านหมู่ที่ 6 บ้านแซว ใช้ในด้านการอุปโภค บริโภค เป็นการผลิตประปาชุมชนเป็นหลัก ระบบการบริหารจัดการแหล่งน้ำพบว่า ยังไม่มีระบบบริหารจัดการน้ำและกลุ่มบริหารจัดการน้ำ

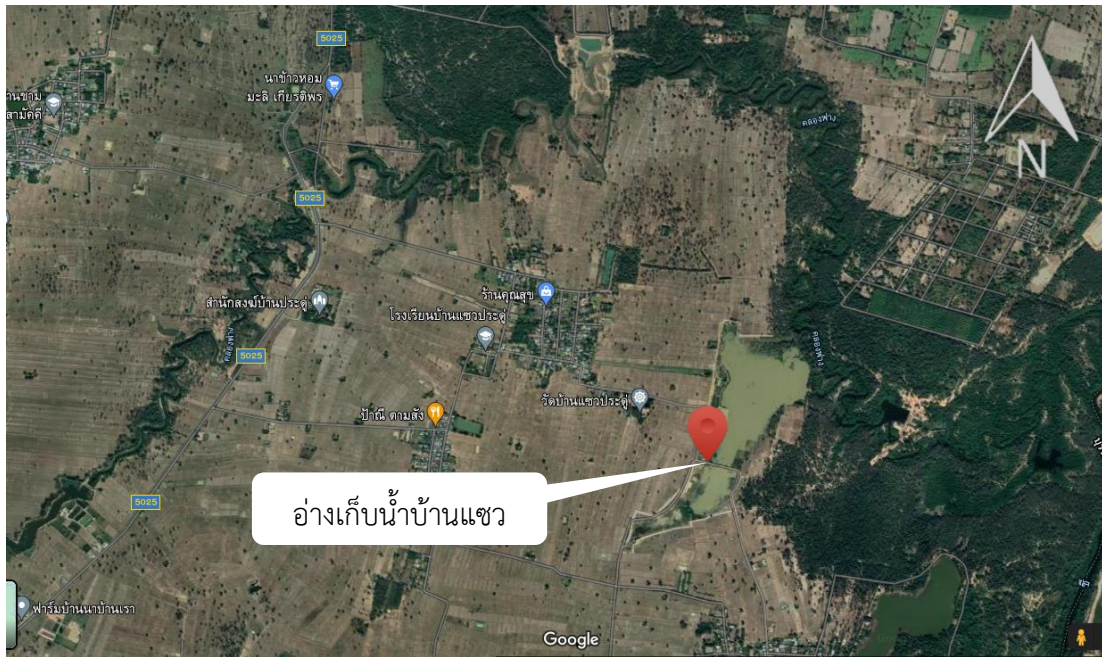
ภาพประกอบ



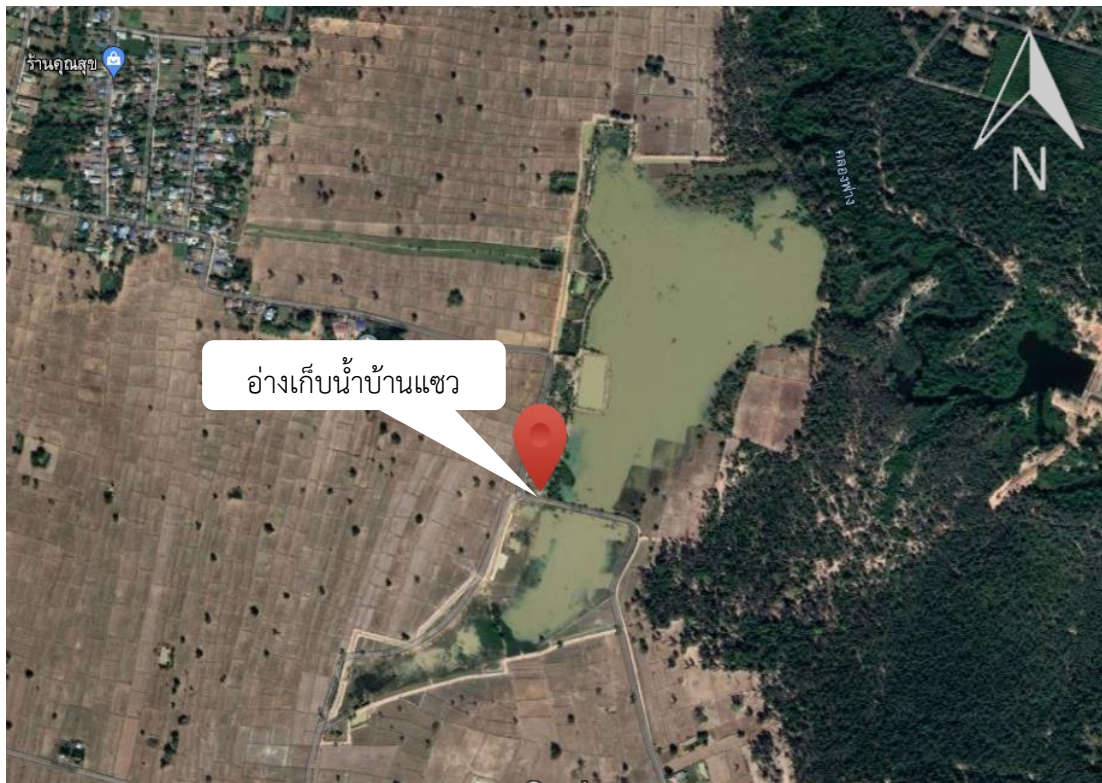
ภาพที่ 1.10.1-1.10.2 อ่างเก็บน้ำบ้านแซว ปัจจุบันมีปริมาณน้ำอยู่ประมาณ 30 เปอร์เซ็นต์
ของความจุอ่าง



ภาพที่ 1.10.3-1.10.4 อ่างเก็บน้ำบ้านแซว ปัจจุบันมีการขุดลอกแล้วบางส่วน



ภาพที่ 1.10.5 แผนที่แสดงที่ตั้งแหล่งน้ำ อ่างเก็บน้ำบ้านแซว ตำบลลำดวน อำเภอกระสัง จังหวัดบุรีรัมย์



ภาพที่ 1.10.6 แผนที่แสดงรายละเอียดแหล่งน้ำ อ่างเก็บน้ำบ้านแซว ตำบลลำดวน อำเภอกระสัง จังหวัดบุรีรัมย์