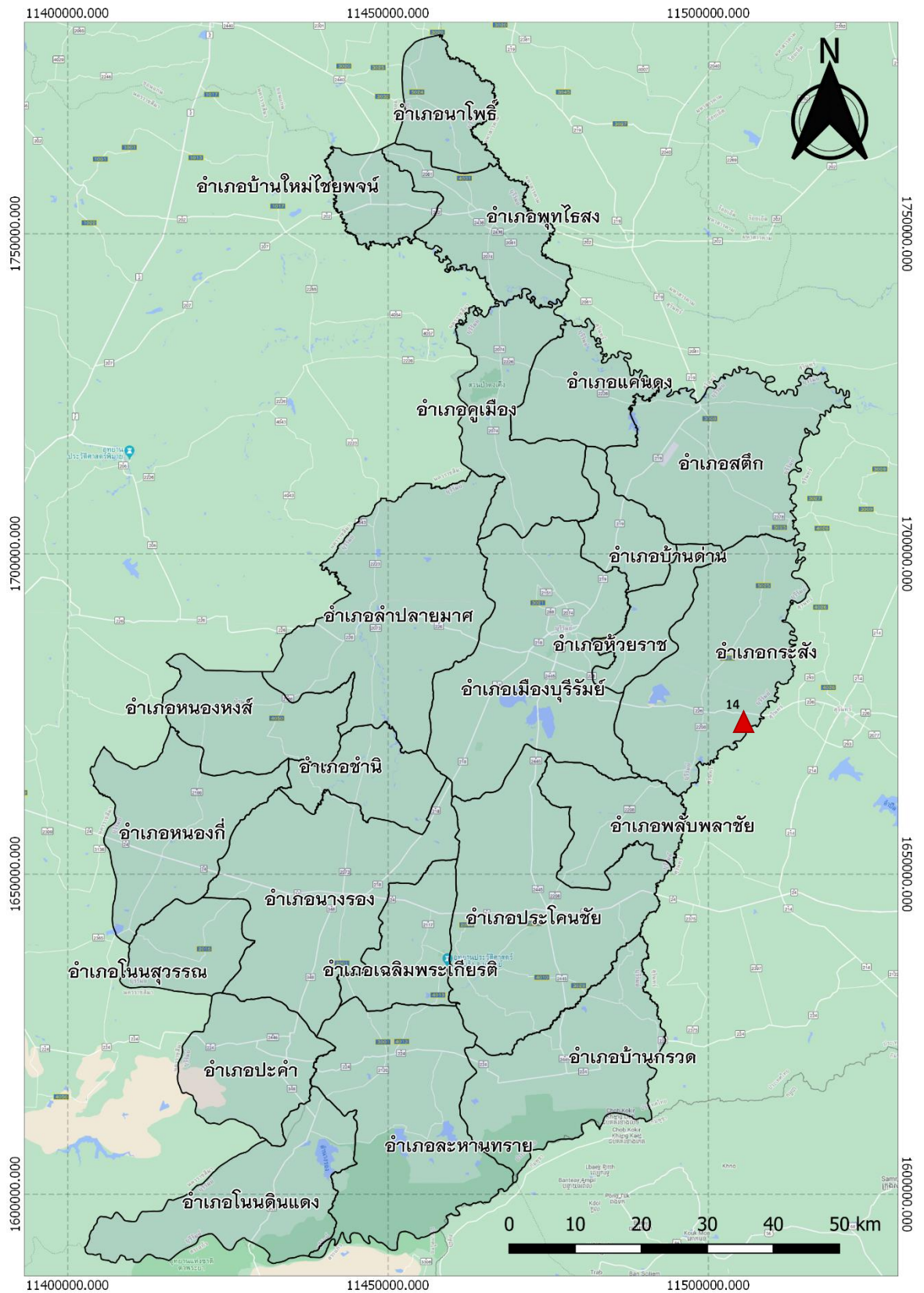
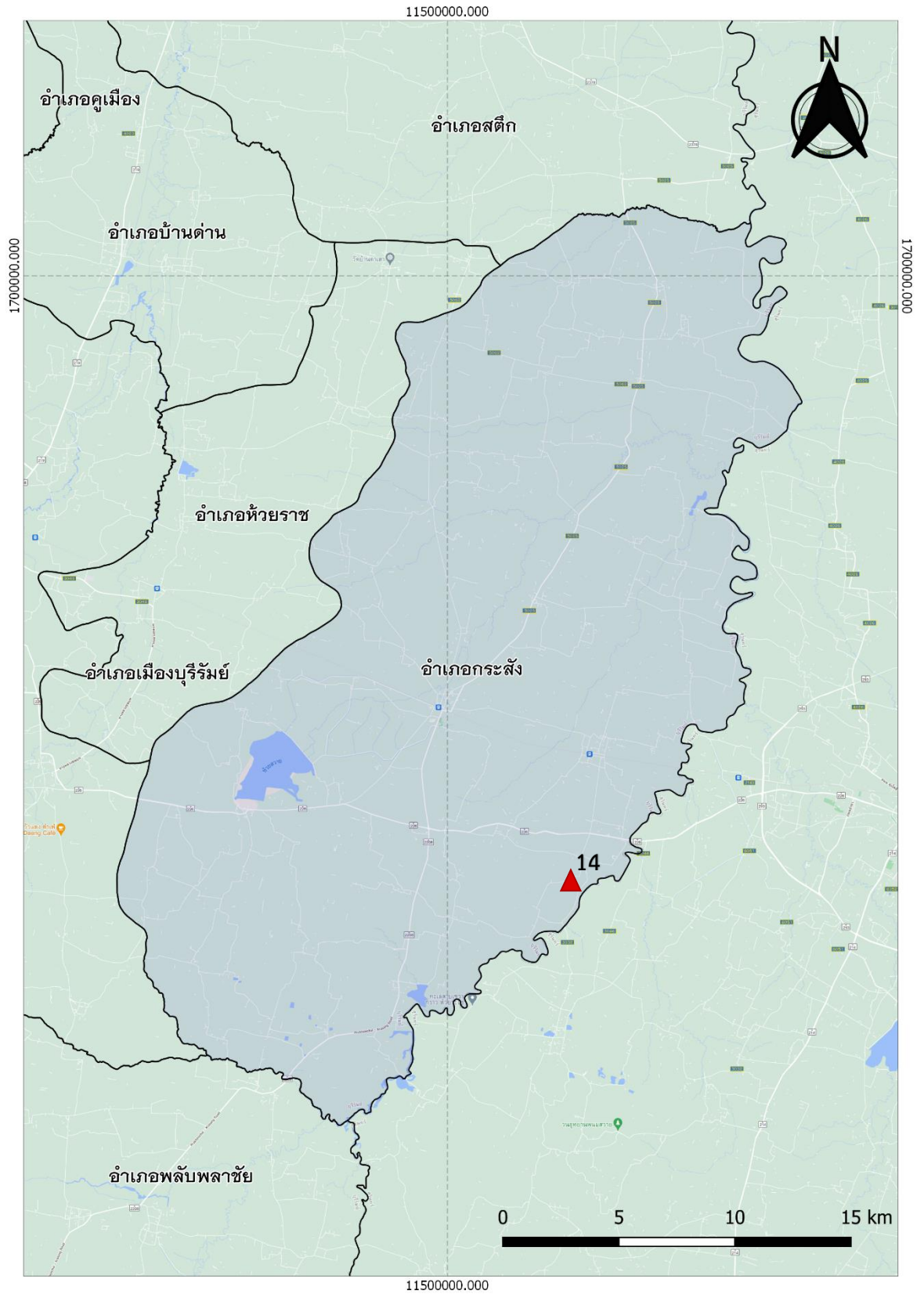


# 14. เพิ่มประสิทธิภาพอ่างเก็บน้ำหนองกุตใหญ่ ตำบลหนองเต็ง อำเภอกระสัง จังหวัดบุรีรัมย์



▲ หมายถึง ที่ตั้งแหล่งน้ำ

ภาพที่ 14.1 แผนที่แสดงที่ตั้งแหล่งน้ำ โครงการอันเนื่องมาจากพระราชดำริ อ่างเก็บน้ำหนองกุตใหญ่



▲ หมายถึง ที่ตั้งแหล่งน้ำ

ภาพที่ 14.2 แผนที่แสดงรายละเอียดที่ตั้งแหล่งน้ำ โครงการอันเนื่องมาจากพระราชดำริ อ่างเก็บน้ำหนองกุดใหญ่

## เพิ่มประสิทธิภาพอ่างเก็บน้ำหนองกุดใหญ่ ตำบลหนองเต็ง อำเภอกะสัง จังหวัดบุรีรัมย์

พิกัด 14.859018, 103.360779

วันที่สำรวจ 30 มีนาคม 2564

อ่างเก็บน้ำหนองกุดใหญ่ ตั้งอยู่บริเวณบ้านโคกขมื่น หมู่ที่ 4 ตำบลหนองเต็ง อำเภอกะสัง จังหวัดบุรีรัมย์ พระราชดำริเมื่อวันที่ 24 พฤษภาคม พ.ศ. 2560 โดยสมเด็จพระเทพรัตนราชสุดาฯ สยามบรมราชกุมารี

### 1.1 กลุ่มบริหารจัดการน้ำ

อ่างเก็บน้ำหนองกุดใหญ่ ไม่มีกลุ่มบริหารจัดการน้ำที่เป็นทางการ รวมทั้งไม่มีระบบบริหารจัดการน้ำ มีการกำกับดูแลโดยชาวบ้านและผู้นำชุมชนบ้านโคกขมื่น หมู่ที่ 4 ผู้ประสานข้อมูลแหล่งน้ำ คือ อาจารย์จักรพงษ์ เบอร์โทร 0899494668

### 1.2 กลุ่มผู้ใช้น้ำ

การใช้ประโยชน์จากอ่างเก็บน้ำหนองกุดใหญ่ ไม่มีกลุ่มผู้ใช้น้ำที่เป็นทางการ มีกลุ่มผู้ใช้ประโยชน์จากแหล่งน้ำเป็นชาวบ้านในตำบลหนองเต็ง มีการใช้ประโยชน์ในด้านอุปโภค-บริโภค เป็นระบบประปาใช้ในชุมชน และด้านการเกษตรใช้ในการปลูกข้าวนาปี และพืชผักทั่วไป ซึ่งการใช้น้ำของเกษตรกรในพื้นที่ยังไม่มีระบบการบริหารจัดการ ต่างคนต่างสูบน้ำไปใช้ และยังไม่มีการจัดเก็บข้อมูลการใช้น้ำ

### 1.3 ระบบกำกับโดยรัฐ

จากการเก็บข้อมูลพบว่าแหล่งน้ำไม่มีการกำกับดูแลโดยหน่วยงานรัฐ เป็นแหล่งน้ำในเขตพื้นที่รับผิดชอบของ อบต.หนองเต็ง ภายใต้การดูแลของกรมชลประทาน

### 1.4 แหล่งน้ำ

แหล่งน้ำอ่างเก็บน้ำหนองกุดใหญ่ มีลักษณะเป็นอ่างเก็บน้ำรับน้ำหลากจากลำน้ำชีบริเวณบ้านโคกขมื่น หมู่ที่ 4 ตำบลหนองเต็ง มีระบบน้ำเข้าเป็นแบบการรับน้ำหลากจากบริเวณใกล้ลำน้ำชี ในช่วงฤดูฝน และมีระบบน้ำออกเป็นคลองส่งน้ำแบบคลองส่งน้ำแบบคลองดินกว้าง 1 เมตร ลึก 0.50 เมตร มีประตูเปิดปิดน้ำ สภาพใช้งานได้ปกติ

### 1.5 ปริมาณน้ำ

แหล่งน้ำอ่างเก็บน้ำหนองกุดใหญ่ มีความจุเต็มประสิทธิภาพประมาณ 4.23 ล้าน ลบ.ม. ปัจจุบันมีปริมาณน้ำในอ่างอยู่ประมาณ 2 ส่วน 4 ของความจุอ่าง มีพื้นที่รับประโยชน์ประมาณ 80 กว่าไร่ ซึ่งส่วนใหญ่เป็นนาข้าว และแปลงผัก คุณภาพน้ำอยู่ในระดับปานกลาง มีปริมาณน้ำในระดับพอดี

### 1.6 ระบบส่งน้ำ

ระบบส่งน้ำเป็นระบบคลองส่งน้ำแบบคลองดิน กว้าง 1 เมตร ลึก 0.50 เมตร มีประตูเปิด-ปิดน้ำ สภาพใช้งานได้ มีสถานีสูบน้ำใช้ในการผลิตประปาชุมชน

### 1.7. บันทึกการสำรวจ

อ่างเก็บน้ำหนองกุดใหญ่ มีลักษณะเป็นอ่างเก็บน้ำรับน้ำหลากจากลำน้ำชี บริเวณบ้านโคก  
ขมิ้น หมู่ที่ 4 ตำบลหนองเต็ง อำเภอกระสัง จังหวัดบุรีรัมย์ มีระบบกำกับเป็นแหล่งน้ำในที่สาธารณะ  
ประโยชน์ ระบบการบริหารจัดการแหล่งน้ำพบว่า ไม่มีระบบบริหารจัดการน้ำ และกลุ่มบริหารจัดการ  
น้ำ มีการใช้ประโยชน์โดยชาวบ้านในตำบลหนองเต็ง ใช้ในการใช้ผลิตน้ำประปาชุมชน การปลูกข้าว  
นาปี และพืชผักทั่วไป

## ภาพประกอบ



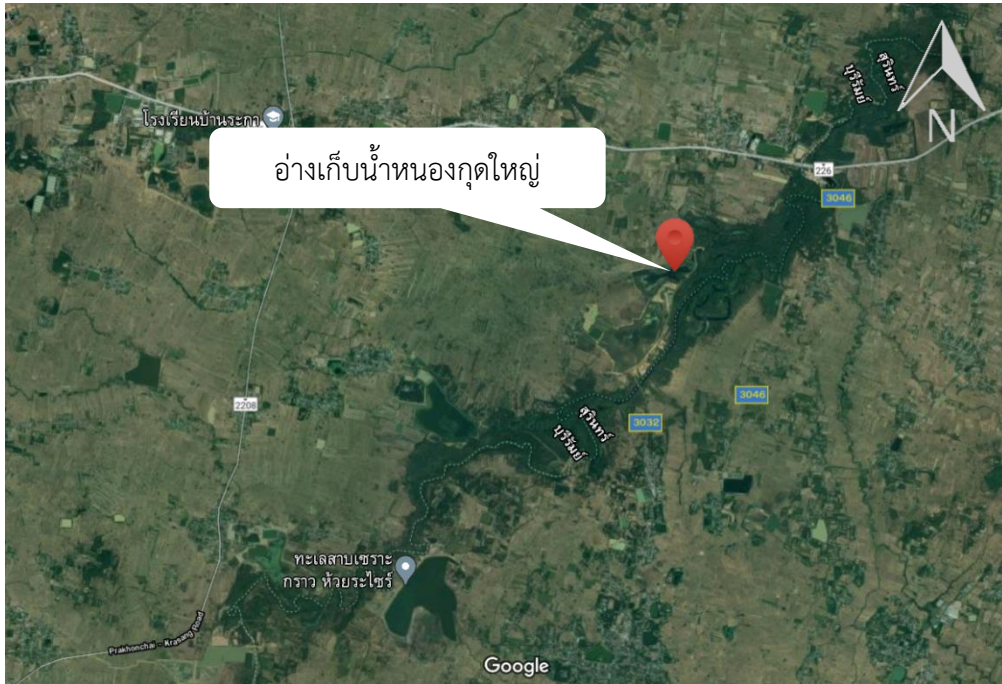
ภาพที่ 1.14.1 อ่างเก็บน้ำหนองกุดใหญ่ ปัจจุบันมีปริมาณน้ำปานกลาง



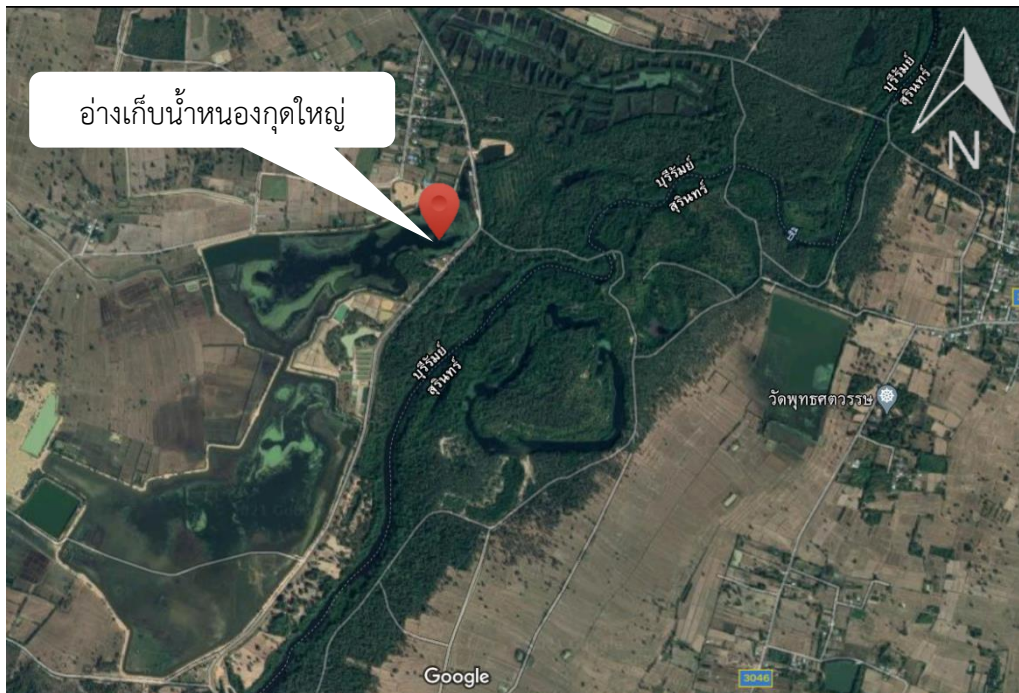
ภาพที่ 1.14.2 มีประตูเปิด-ปิดน้ำ สภาพใช้งานได้ปกติ



ภาพที่ 1.14.3 มีสถานีสูบน้ำสำหรับการผลิตประปาชุมชน



ภาพที่ 1.14.4 แผนที่แสดงที่ตั้งแหล่งน้ำ อ่างเก็บน้ำหนองกุดใหญ่ ตำบลหนองเต็ง อำเภอกระสัง จังหวัดบุรีรัมย์



ภาพที่ 1.14.5 แผนที่แสดงรายละเอียดแหล่งน้ำ อ่างเก็บน้ำหนองกุดใหญ่ ตำบลหนองเต็ง อำเภอกระสัง จังหวัดบุรีรัมย์