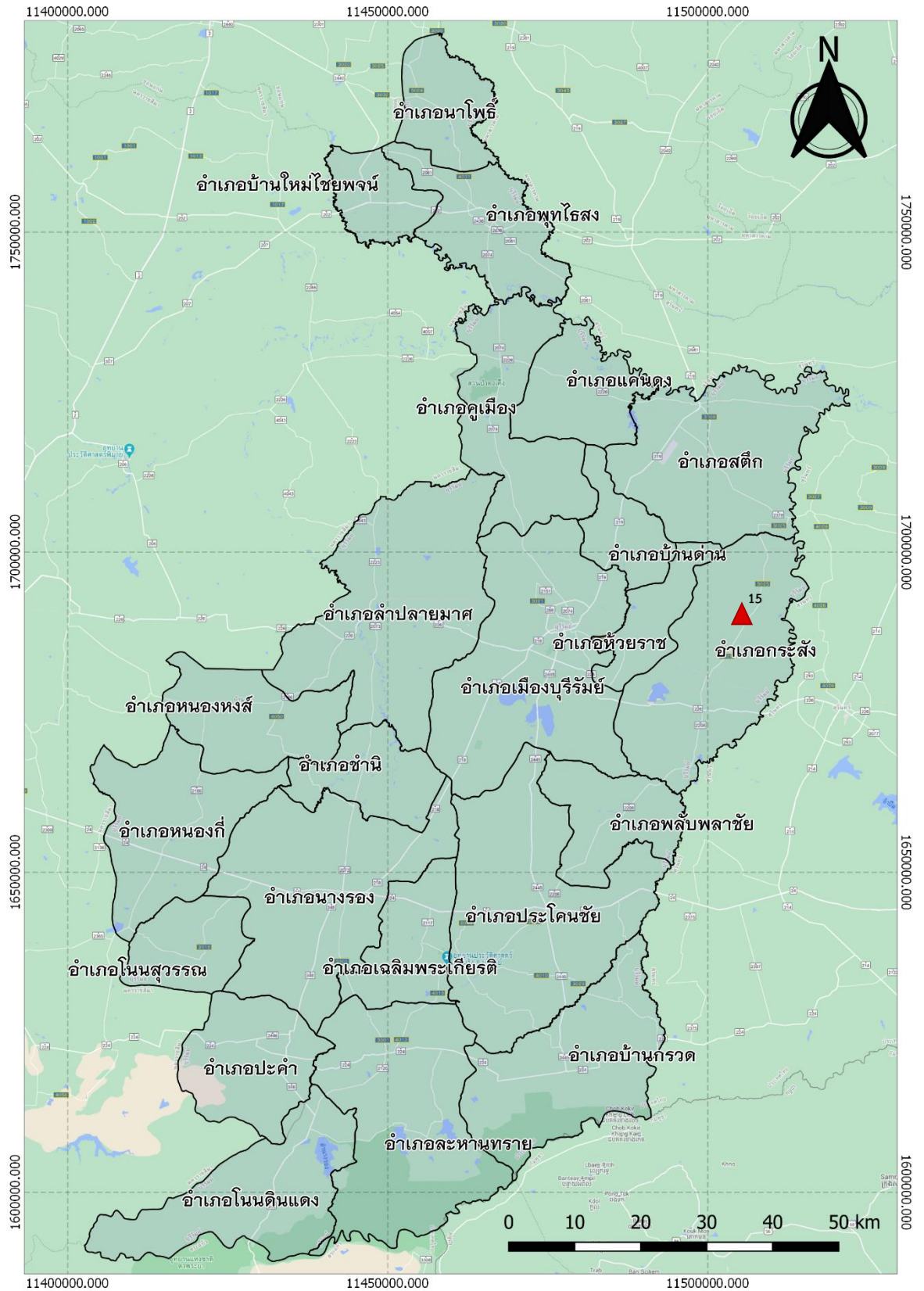
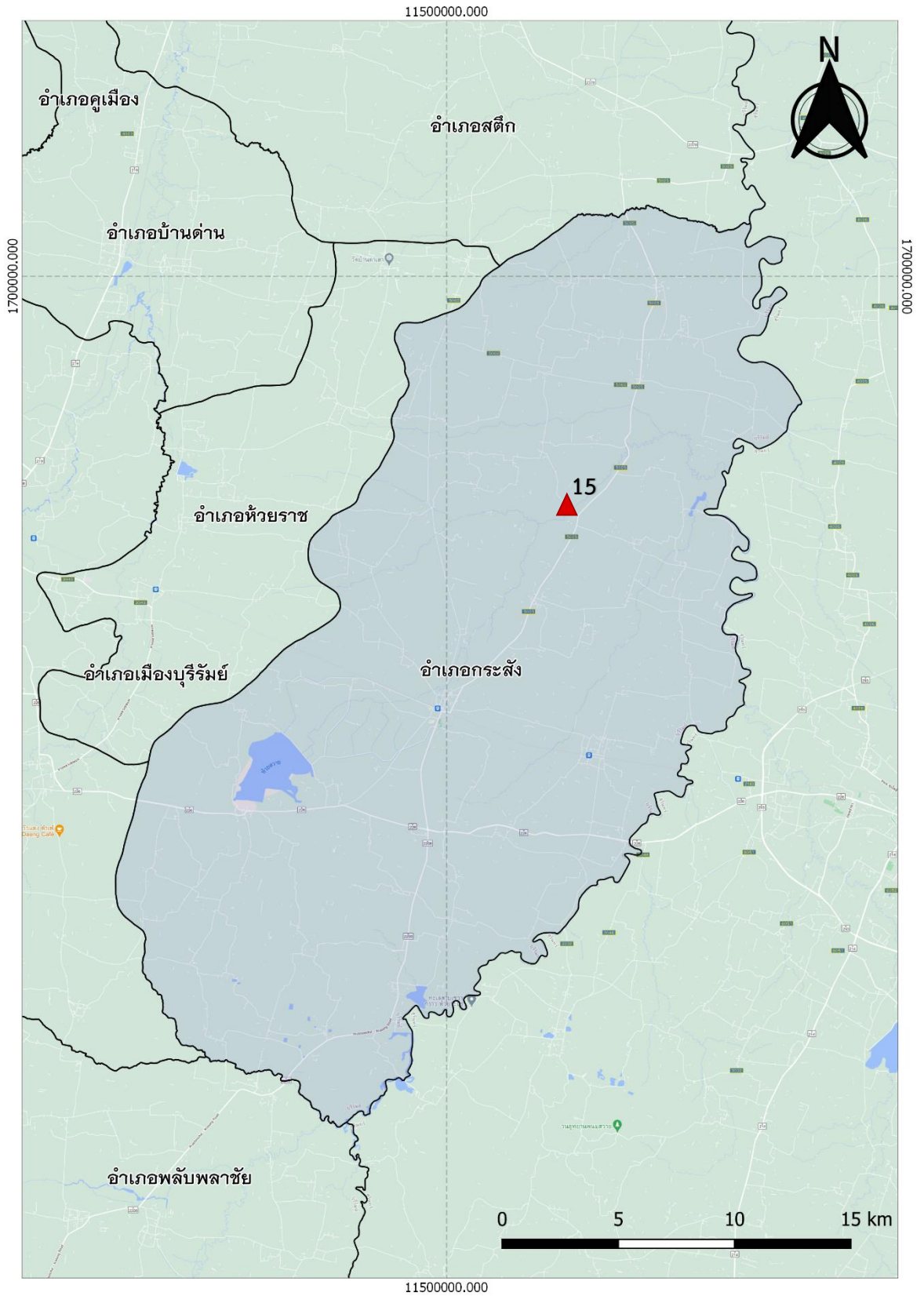


15. ฝ่ายบ้านไผ่ลวก ตำบลชุมแสง อำเภอกระสัง จังหวัดบุรีรัมย์



▲ หมายถึง ที่ตั้งแหล่งน้ำ

ภาพที่ 15.1 แผนที่แสดงที่ตั้งแหล่งน้ำ โครงการอันเนื่องมาจากพระราชดำริ ฝ่ายบ้านไผ่ลวก



หมายถึง ที่ตั้งแหล่งน้ำ

ภาพที่ 15.2 แผนที่แสดงรายละเอียดที่ตั้งแหล่งน้ำ โครงการอันเนื่องมาจากพระราชดำริ ฝ่ายบ้านไผ่ลวก

ฝายบ้านไผ่ลวก ตำบลชุมแสง อำเภอกะสัง จังหวัดบุรีรัมย์

พิกัด 15.004000, 103.355789

วันที่สำรวจ 27 เมษายน 2564

ฝายบ้านไผ่ลวก ตั้งอยู่บริเวณบ้านไผ่ลวก หมู่ที่ 10 ตำบลชุมแสง อำเภอกะสัง จังหวัดบุรีรัมย์

1.1 กลุ่มบริหารจัดการน้ำ

ฝายบ้านไผ่ลวก ไม่มีกลุ่มบริหารจัดการน้ำที่เป็นทางการ รวมทั้งไม่มีระบบบริหารจัดการน้ำ มีการกำกับดูแลโดย อบต.ชุมแสง และชาวบ้านไผ่ลวก หมู่ที่ 10 นำโดยผู้ใหญ่บ้านหมู่ที่ 10 นายไพศาล นิกรัมย์ เบอร์โทร 0821473655 และนายช่าง อบต.ชุมแสง นายช่างสมเกียรติ เบอร์โทร 0862504908

1.2 กลุ่มผู้ใช้น้ำ

การใช้ประโยชน์จากฝายบ้านไผ่ลวก ไม่มีกลุ่มผู้ใช้น้ำที่เป็นทางการ มีการใช้ประโยชน์ในด้านอุปโภค-บริโภค เป็นระบบผลิตประปาชุมชนเป็นหลัก และใช้ด้านการเกษตร ปลูกข้าวนาปีบ้างเล็กน้อย ซึ่งการใช้น้ำในพื้นที่ยังไม่มีระบบการบริหารจัดการ และยังไม่มีการจัดเก็บข้อมูลการใช้น้ำ

1.3 ระบบกำกับโดยรัฐ

จากการเก็บข้อมูลพบว่าแหล่งน้ำมีการกำกับดูแลโดยหน่วยงานรัฐ เป็นแหล่งน้ำในที่สาธารณะประโยชน์ ในเขตพื้นที่รับผิดชอบของ อบต.ชุมแสง ภายใต้การดูแลของกรมชลประทาน

1.4 แหล่งน้ำ

แหล่งน้ำฝายบ้านไผ่ลวก มีลักษณะเป็นฝายในลำห้วยจะเมิง(ลำห้วยปาง) เป็นฝาย คสล. ไม่มีระบบส่งน้ำ และเคยมีการขุดลอกบางส่วนโดยกรมชลประทาน

1.5 ปริมาณน้ำ

แหล่งน้ำฝายบ้านไผ่ลวก มีความจุเต็มประสิทธิภาพประมาณ 73,000 ลูกบาศก์เมตร มีพื้นที่รับประโยชน์เป็นการสูบน้ำประปาใช้ในหมู่บ้านไผ่ลวก หมู่ที่ 10 ตำบลชุมแสง และนาข้าวประมาณ 80 ไร่ คุณภาพน้ำอยู่ในระดับปานกลาง มีปริมาณน้ำในระดับน้อย ประมาณ 30 เปอร์เซ็นต์ของความจุ

1.6 ระบบส่งน้ำ

ฝายบ้านไผ่ลวก เป็นฝาย คสล. ไม่มีระบบส่งน้ำ มีสถานีสูบน้ำสำหรับผลิตประปาชุมชน และมีประตูเปิดปิดน้ำ สภาพใช้งานได้ปกติ

1.7. บันทึกการสำรวจ

ฝายบ้านไผ่ลวก มีลักษณะเป็นฝาย คสล. ในลำห้วยจะเมิง(ลำห้วยปาง) มีระบบกำกับเป็นน้ำในที่สาธารณะประโยชน์ ไม่มีระบบส่งน้ำ เคยมีการขุดลอกบางส่วนโดยกรมชลประทาน มีกลุ่มผู้ใช้ประโยชน์เป็นชาวบ้าน หมู่ที่ 10 บ้านไผ่ลวก ในการผลิตประปาชุมชนเป็นหลัก และใช้ในการเกษตรบางส่วน ระบบการบริหารจัดการแหล่งน้ำพบว่า ยังไม่มีระบบบริหารจัดการน้ำ และกลุ่มบริหารจัดการน้ำ

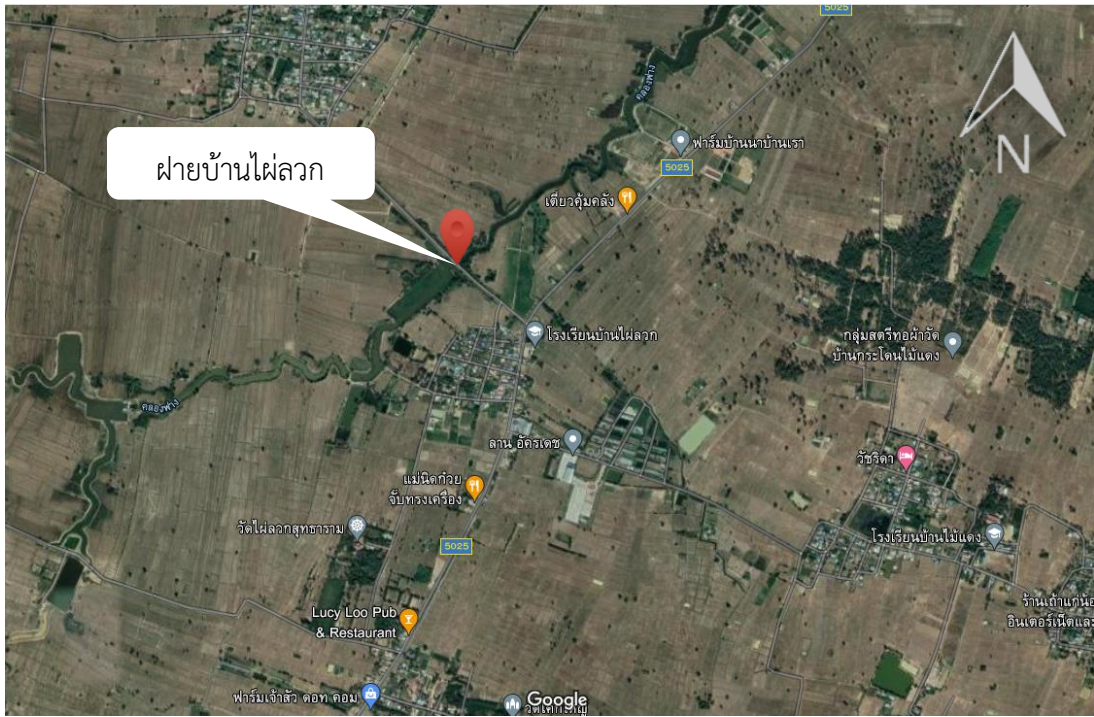
ภาพประกอบ



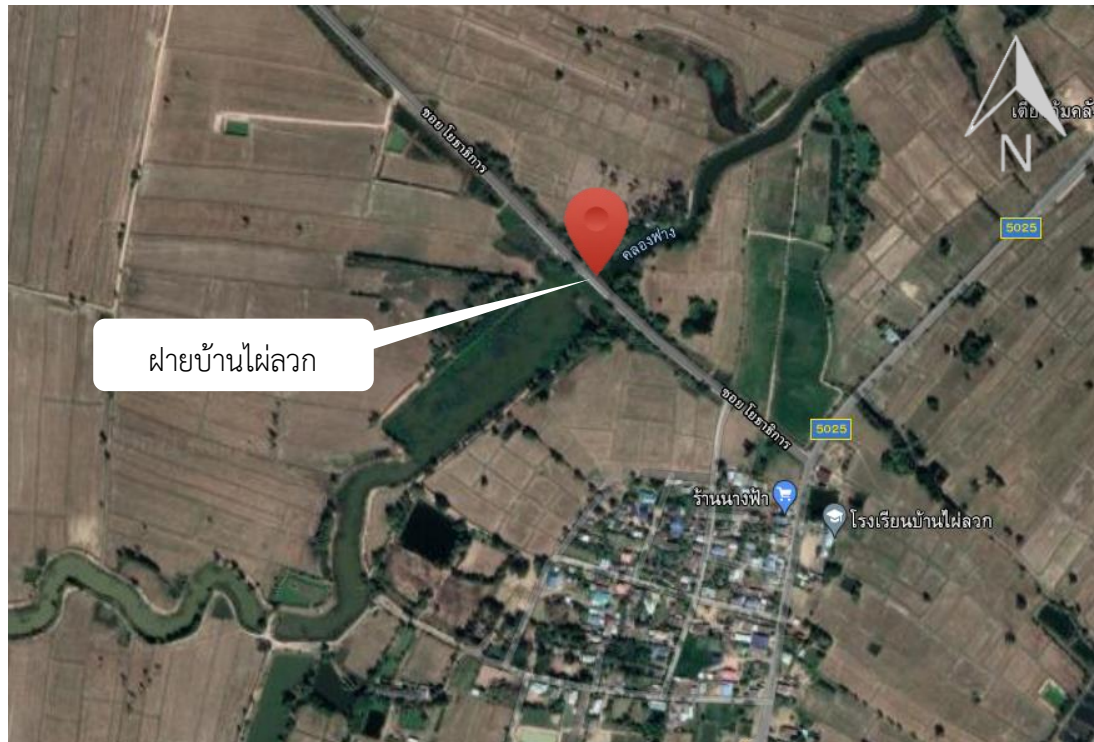
ภาพที่ 1.15.1 ฝายบ้านไผ่ลวก ปัจจุบันมีน้ำอยู่ปริมาณน้อย



ภาพที่ 1.15.2-1.15.3 มีประตูเปิดปิดน้ำ สภาพใช้งานได้



ภาพที่ 1.15.4 แผนที่แสดงที่ตั้งแหล่งน้ำ ฝายบ้านไผ่ลวก ตำบลชุมแสง อำเภอกะสัง จังหวัดบุรีรัมย์



ภาพที่ 1.15.5 แผนที่แสดงรายละเอียดแหล่งน้ำ ฝายบ้านไผ่ลวก ตำบลชุมแสง อำเภอกะสัง จังหวัดบุรีรัมย์