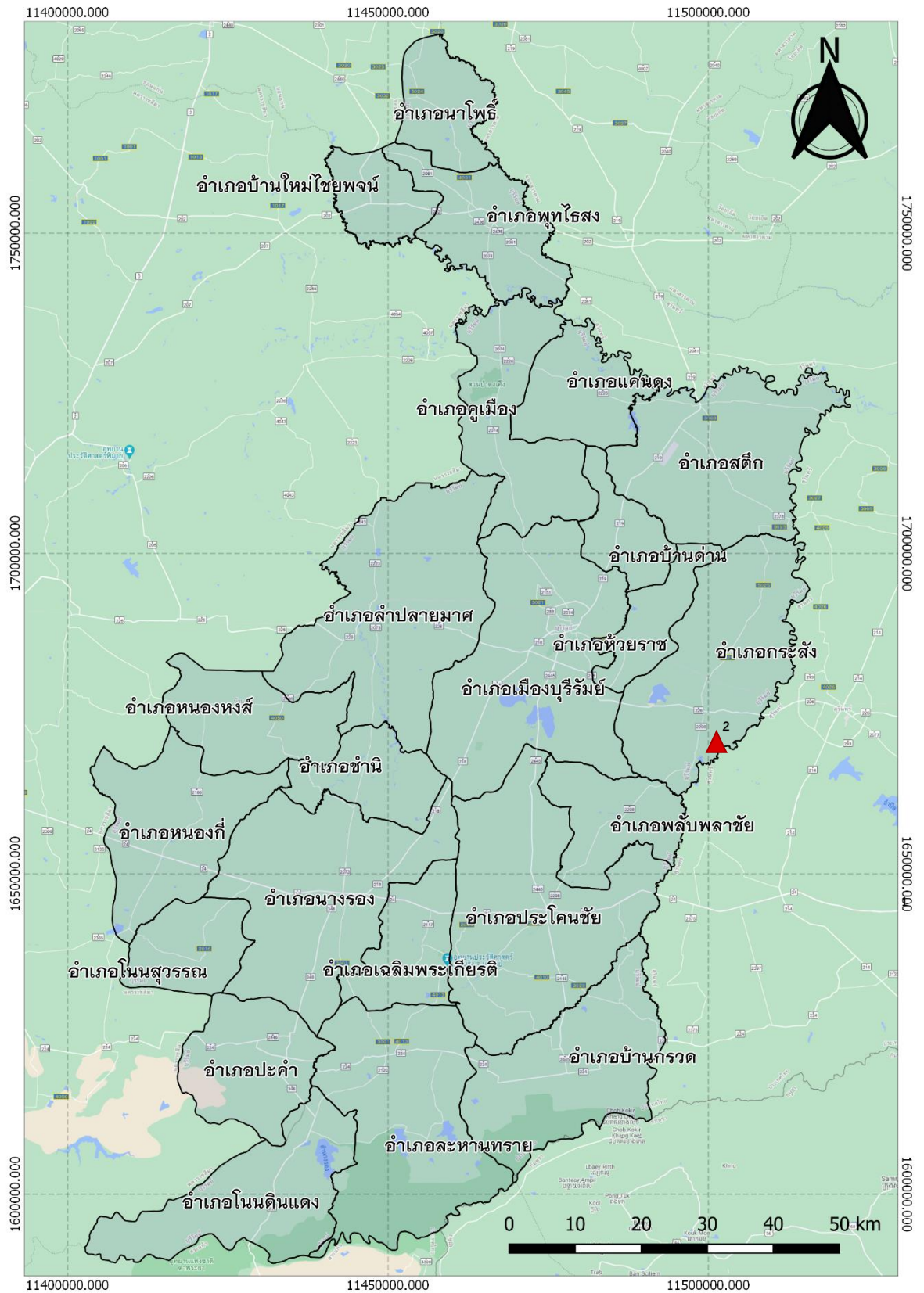
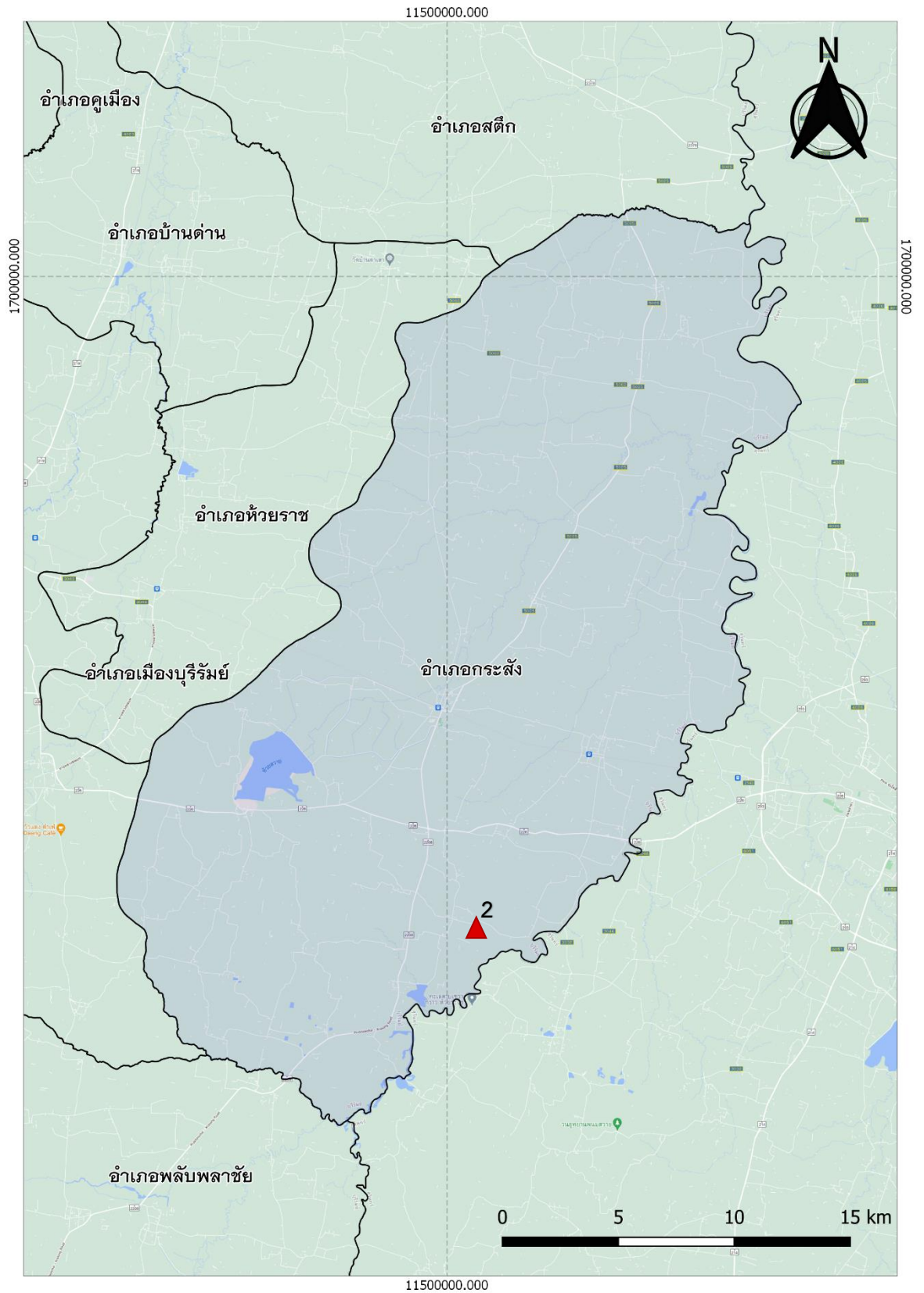


2. อ่างเก็บน้ำบ้านหนองปรือ ตำบลบ้านปรือ อำเภอกะสัง จังหวัดบุรีรัมย์



▲ หมายถึง ที่ตั้งแหล่งน้ำ

ภาพที่ 2.1 แผนที่แสดงที่ตั้งแหล่งน้ำ โครงการอันเนื่องมาจากพระราชดำริ อ่างเก็บน้ำหนองปรือ



▲ หมายถึง ที่ตั้งแหล่งน้ำ

ภาพที่ 2.2 แผนที่แสดงรายละเอียดที่ตั้งแหล่งน้ำ โครงการอันเนื่องมาจากพระราชดำริ อ่างเก็บน้ำหนองปรือ

อ่างเก็บน้ำบ้านหนองปรือ ตำบลบ้านปรือ อำเภอกะสัง จังหวัดบุรีรัมย์

พิกัด 14.835220 ,103.326917

วันที่สำรวจ 29 กันยายน 2563

อ่างเก็บน้ำหนองปรือตั้งอยู่บริเวณหมู่ 1 ตำบลบ้านปรือ อำเภอกะสัง จังหวัดบุรีรัมย์

1.1 กลุ่มบริหารจัดการน้ำ

อ่างเก็บน้ำบ้านหนองปรือไม่มีกลุ่มบริหารจัดการน้ำที่เป็นทางการ รวมทั้งระบบบริหารจัดการน้ำ มีเพียงกลุ่มที่ชาวบ้านรวมตัวกันขึ้นมาอย่างเป็นทางการนำโดยผู้ใหญ่บ้านหมู่ 1 นายกรณ์พงษ์ เบอร์โทร 0957892365

1.2 กลุ่มผู้ใช้น้ำ

การใช้ประโยชน์จากอ่างเก็บน้ำหนองบ้านปรือ ไม่มีกลุ่มผู้ใช้น้ำที่เป็นทางการ แต่มีการใช้ประโยชน์ในด้านอุปโภค-บริโภค และในด้านการเกษตรปลูกข้าวนาปีประมาณ 300 กว่าไร่ ซึ่งการใช้ น้ำของเกษตรกรในพื้นที่ยังไม่มีระบบการบริหารจัดการ ต่างคนต่างสูบน้ำไปใช้ ยังไม่มีการจัดเก็บ ข้อมูลการใช้น้ำ

1.3 ระบบกำกับโดยรัฐ

จากการเก็บข้อมูลพบว่าแหล่งน้ำไม่มีการกำกับดูแลโดยหน่วยงานรัฐ เป็นแหล่งน้ำในที่ นสล. และบางส่วนทับซ้อนกับพื้นที่ธรณีสงฆ์ ซึ่งแนวเขตยังไม่ชัดเจน

1.4 แหล่งน้ำ

แหล่งน้ำอ่างเก็บน้ำบ้านหนองปรือมีลักษณะเป็นแก้มลิงอยู่ติดลำน้ำลำชีในบริเวณหมู่ 1 ตำบล บ้านปรือ อำเภอกะสัง จังหวัดบุรีรัมย์ มีระบบน้ำเข้าเป็นแบบการรับน้ำหลากในช่วงฤดูฝน และมี ระบบน้ำออกเป็นแบบฝาย คสล.เพื่อปล่อยน้ำให้ลงไปยังลำน้ำชี และประตูเปิดปิดน้ำ 2 ซ้ำ สภาพใช้งาน ได้ปกติ

1.5 ปริมาณน้ำ

แหล่งน้ำอ่างเก็บน้ำหนองปรือมีความจุเต็มประสิทธิภาพ 1,420,000 ลบ.ม. ปัจจุบันน้ำในอ่าง มีปริมาณอยู่ประมาณเต็มความจุอ่าง แต่พบอ่างมีลักษณะตื้นเขิน มีพื้นที่รับประโยชน์เป็นนาข้าว ประมาณ 300 กว่าไร่ คุณภาพน้ำอยู่ในระดับปานกลาง มีปริมาณน้ำในระดับพอดี ส่วนฤดูแล้งมีน้ำ ค่อนข้างน้อย

1.6 ระบบส่งน้ำ

ระบบส่งน้ำเป็นระบบคลองส่งน้ำแบบลำเหมืองดิน มีประตูเปิด-ปิดน้ำ สภาพใช้งานได้ มีเครื่องสูบน้ำด้วยระบบน้ำมันแต่สภาพใช้งานไม่ได้

1.7. บันทึกการสำรวจ

อ่างเก็บน้ำบ้านหนองปรือเป็นอ่างเก็บน้ำมีลักษณะเป็นแก้มลิงอยู่ติดลำน้ำลำชีในบริเวณ หมู่ 1ตำบลบ้านปรือ อำเภอกะสัง จังหวัดบุรีรัมย์ มีการรับน้ำหลากในช่วงหน้าฝน ระบบการบริหาร จัดการแหล่งน้ำพบว่า ยังไม่มีระบบบริหารจัดการน้ำ และกลุ่มบริหารจัดการน้ำ มีการใช้ประโยชน์โดย ชาวบ้านหมู่ 1 ตำบลบ้านปรือ ในการใช้ผลิตน้ำประปาชุมชน และในการปลูกข้าวนาปี ล่าสุดมีการ พัฒนาแหล่งน้ำขุดลอกบางส่วนในปี 2560 เพื่อเป็นที่เก็บน้ำสำหรับผลิตน้ำประปาโดย อบต. บ้านปรือ

ภาพประกอบ



ภาพที่ 1.2.1-1.2.2 อ่างเก็บน้ำหนองปรือปัจจุบันมีน้ำเต็มความจุ สภาพปัจจุบันมีวัชพืชปกคลุม



ภาพที่ 1.2.3 มีสถานีสูบน้ำด้วยน้ำมัน แต่สภาพใช้งานไม่ได้



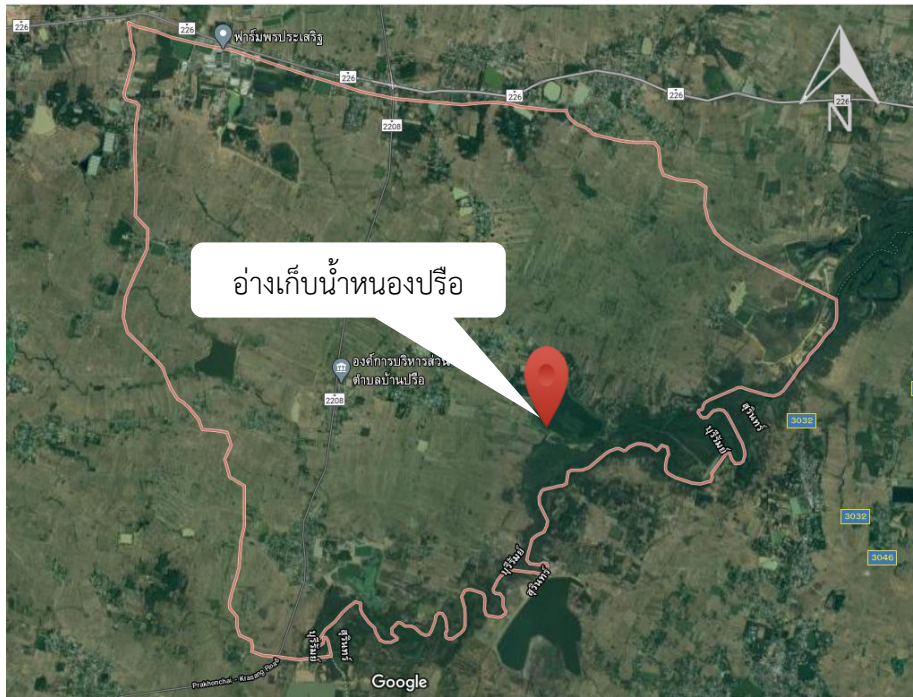
ภาพที่ 1.2.4 ประตูเปิด-ปิดน้ำ อ่างเก็บน้ำหนองปรือ



ภาพที่ 1.2.5 ฝายน้ำล้นจากอ่างเก็บน้ำหนองปรือด้านท้ายอ่าง



ภาพที่ 1.2.6 มีคลองส่งน้ำแบบคลองดิน



ภาพที่ 1.2.7 แผนที่แสดงที่ตั้งแหล่งน้ำ อ่างเก็บน้ำหนองปรือ ตำบลบ้านปรือ อำเภอกะสัง จังหวัดบุรีรัมย์



ภาพที่ 1.2.8 แผนที่แสดงรายละเอียดแหล่งน้ำ อ่างเก็บน้ำหนองปรือ ตำบลบ้านปรือ อำเภอกะสัง จังหวัดบุรีรัมย์