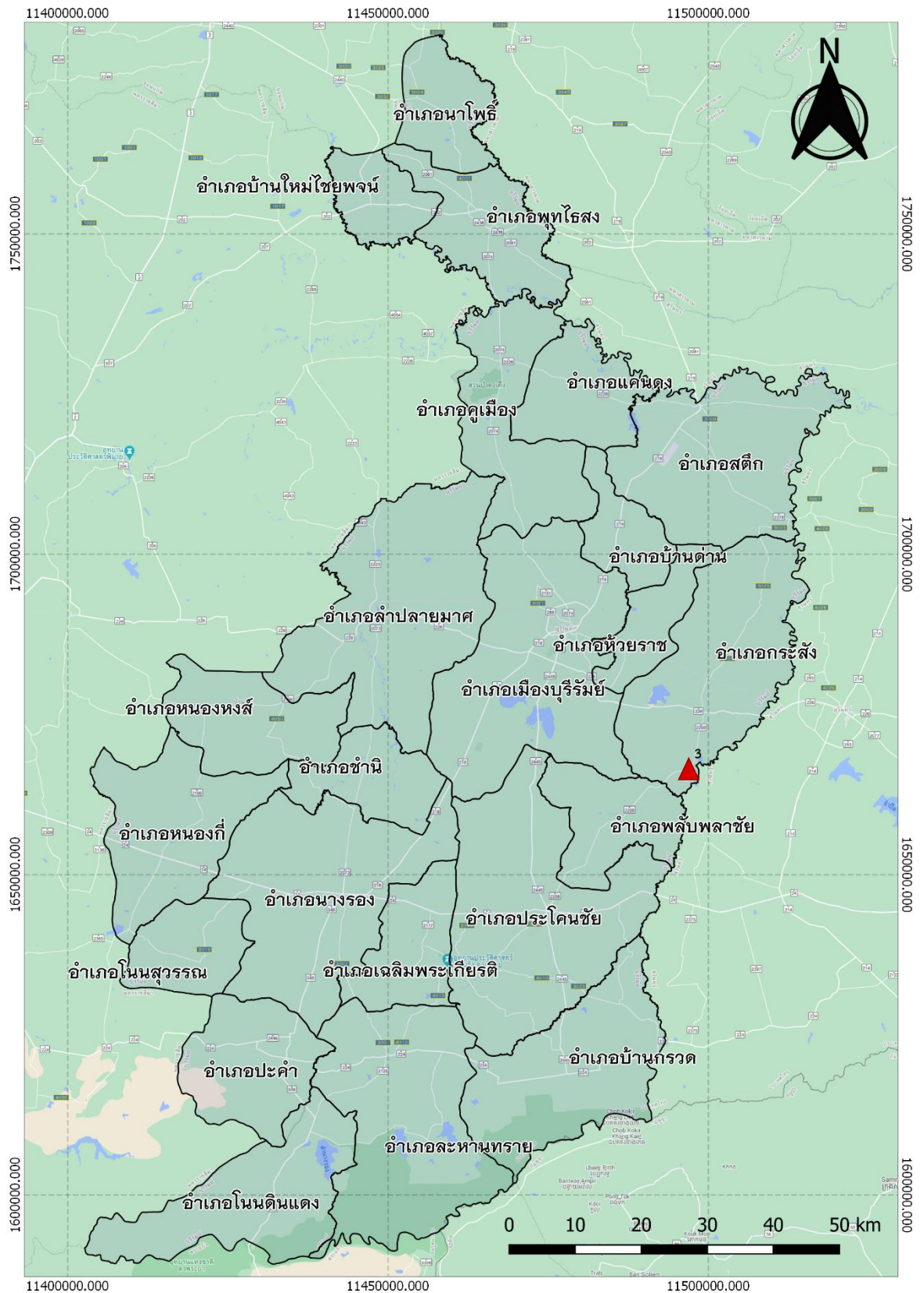
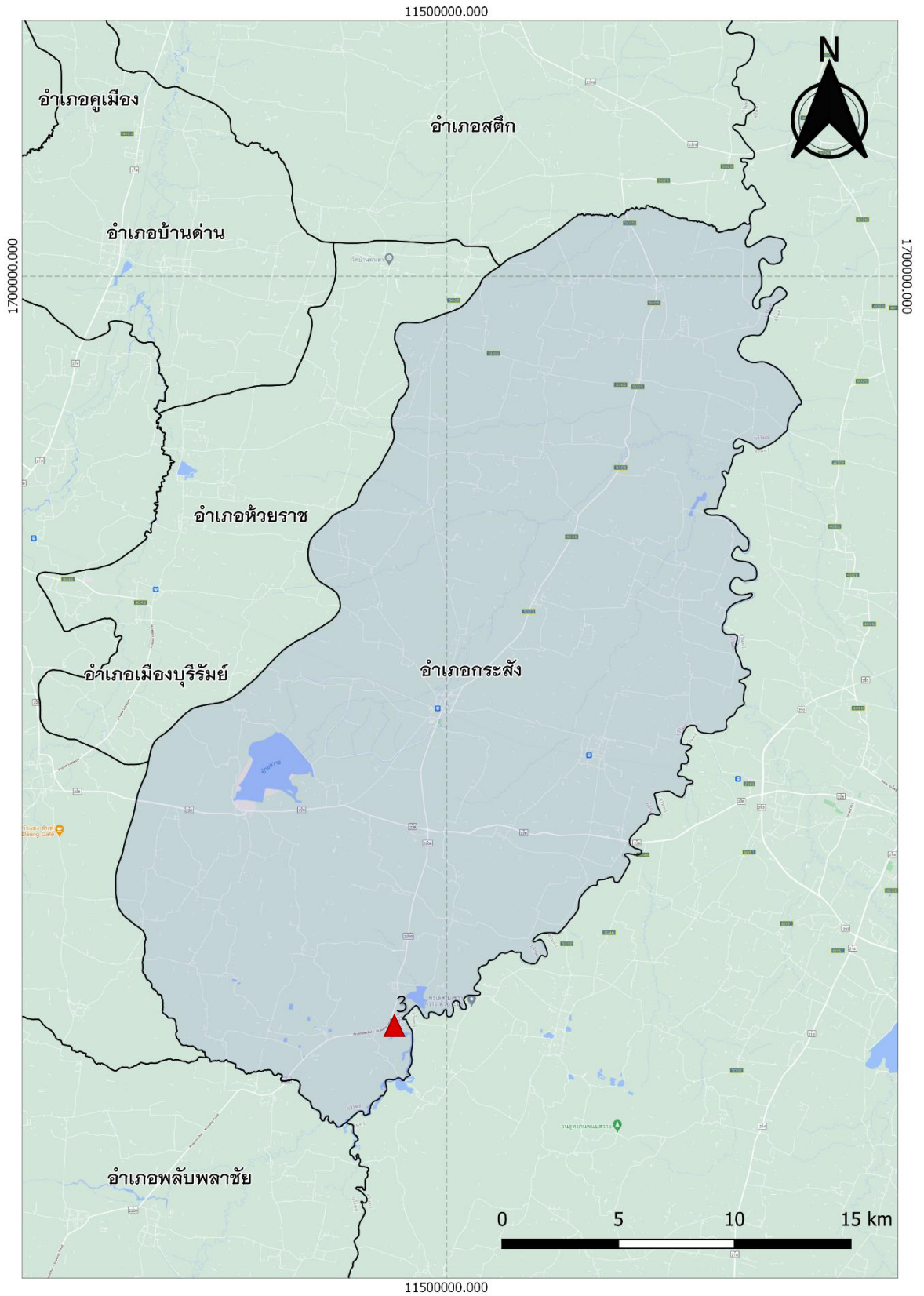


### 3. ฝ่ายบ้านกระทุ่ม ตำบลสูงเนิน อำเภอกระสัง จังหวัดบุรีรัมย์



▲ หมายถึง ที่ตั้งแหล่งน้ำ

ภาพที่ 3.1 แผนที่แสดงที่ตั้งแหล่งน้ำ โครงการอันเนื่องมาจากพระราชดำริ ฝ่ายบ้านกระทุ่ม



▲ หมายถึง ที่ตั้งแหล่งน้ำ

ภาพที่ 3.2 แผนที่แสดงรายละเอียดที่ตั้งแหล่งน้ำ โครงการอันเนื่องมาจากพระราชดำริ ฝ่ายบ้านกระทุ่ม

## ฝ่ายบ้านกระท่อม ตำบลสูงเนิน อำเภอกระสัง จังหวัดบุรีรัมย์

พิกัด 14.081969 ,103.288348

วันที่สำรวจ 11 พฤศจิกายน 2563

ฝ่ายบ้านกระท่อม ตั้งอยู่บริเวณ หมู่ 11 ตำบลสูงเนิน อำเภอกระสัง จังหวัดบุรีรัมย์  
พระราชดำริเมื่อวันที่ 26 ธันวาคม พ.ศ. 2536 โดยสมเด็จพระนางเจ้าฯ พระบรมราชินีนาถ

### 1.1 กลุ่มบริหารจัดการน้ำ

ฝ่ายบ้านกระท่อม ไม่มีกลุ่มบริหารจัดการน้ำที่เป็นทางการ รวมทั้งระบบบริหารจัดการน้ำ

### 1.2 กลุ่มผู้ใช้น้ำ

การใช้ประโยชน์จากฝ่ายบ้านกระท่อม ไม่มีกลุ่มผู้ใช้น้ำที่เป็นทางการ แต่มีการใช้ประโยชน์ของ  
ชาวบ้าน ในด้านอุปโภคบริโภค และในด้านการเกษตรปลูกข้าวนาปี พืชผัก ประมาณ 100 กว่าไร่  
ซึ่งการใช้น้ำของเกษตรกรในพื้นที่ยังไม่มีระบบการบริหารจัดการ อีกทั้งยังไม่มีการจัดเก็บข้อมูลการใช้  
น้ำ

### 1.3 ระบบกำกับโดยรัฐ

จากการเก็บข้อมูลพบว่าแหล่งน้ำไม่มีการกำกับดูแลโดยหน่วยงานรัฐ เป็นแหล่งน้ำในเขต  
พื้นที่รับผิดชอบของ อบต.สูงเนิน ฝ่ายภายใต้การดูแลของกรมชลประทาน

### 1.4 แหล่งน้ำ

แหล่งน้ำฝ่ายบ้านกระท่อม มีลักษณะเป็นตลิ่งน้ำในลำน้ำลำชี บริเวณหมู่ 11 ตำบลสูงเนิน  
มีระบบน้ำออกเป็นแบบฝายน้ำล้น คสล.เพื่อปล่อยน้ำออกตามลำน้ำเดิม และประตูเปิดปิดน้ำ 1 ฝั่ง  
ส่งน้ำแบบคลองดิน

### 1.5 ปริมาณน้ำ

แหล่งน้ำฝ่ายบ้านกระท่อม มีความจุเต็มประสิทธิภาพ 1,170,000 ลบ.ม. ปัจจุบันน้ำในฝายมี  
ปริมาณอยู่เต็มความจุ และพบฝายมีลักษณะตื้นเขิน มีพื้นที่รับประโยชน์เป็นข้าวนาปี พืชผัก ประมาณ  
100 กว่าไร่ คุณภาพน้ำอยู่ในระดับปานกลาง มีปริมาณน้ำในระดับพอดี ส่วนฤดูแล้งมีน้ำค่อนข้างน้อย

### 1.6 ระบบส่งน้ำ

ระบบส่งน้ำเป็นระบบคลองส่งน้ำแบบคลองดิน มีประตูเปิด-ปิดน้ำ สภาพใช้งานได้ มีสถานี  
สูบน้ำของตำบลบ้านปรือ

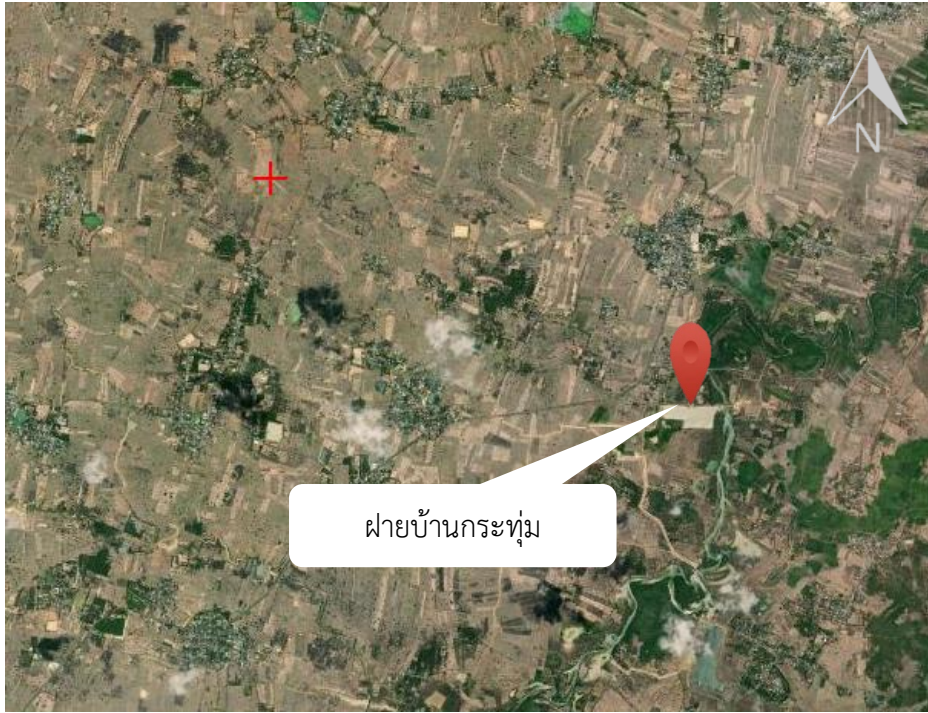
### 1.7. บันทึกการสำรวจ

ฝ่ายบ้านกระท่อม มีลักษณะเป็นฝายในลำน้ำลำชี บริเวณหมู่ 11 ตำบลสูงเนิน สภาพฝายใช้  
งานได้ปกติ ฝ่ายบ้านกระท่อม จะมีน้ำเต็มความจุในช่วงฤดูฝน และมีน้ำน้อยในช่วงฤดูแล้ง ระบบการ  
บริหารจัดการแหล่งน้ำพบว่า ยังไม่มีระบบบริหารจัดการน้ำ และกลุ่มบริหารจัดการน้ำ มีการใช้  
ประโยชน์โดยชาวบ้านหมู่ 11 ตำบลสูงเนิน ใช้ในการอุปโภคบริโภค และทำการเกษตร และสูบน้ำไป  
ใช้ยังตำบลบ้านปรือ

## ภาพประกอบ



ภาพที่ 1.3.1-1.3.4 ฝ่ายบ้านกระทุ่มปัจจุบันมีน้ำเต็มความจุ



ภาพที่ 1.3.5 แผนที่แสดงที่ตั้งแหล่งน้ำ ฝายบ้านกระทุ่ม ตำบลสูงเนิน อำเภอกระสัง จังหวัดบุรีรัมย์



ภาพที่ 1.3.6 แผนที่แสดงรายละเอียดแหล่งน้ำ ฝายบ้านกระทุ่ม ตำบลสูงเนิน อำเภอกระสัง จังหวัดบุรีรัมย์