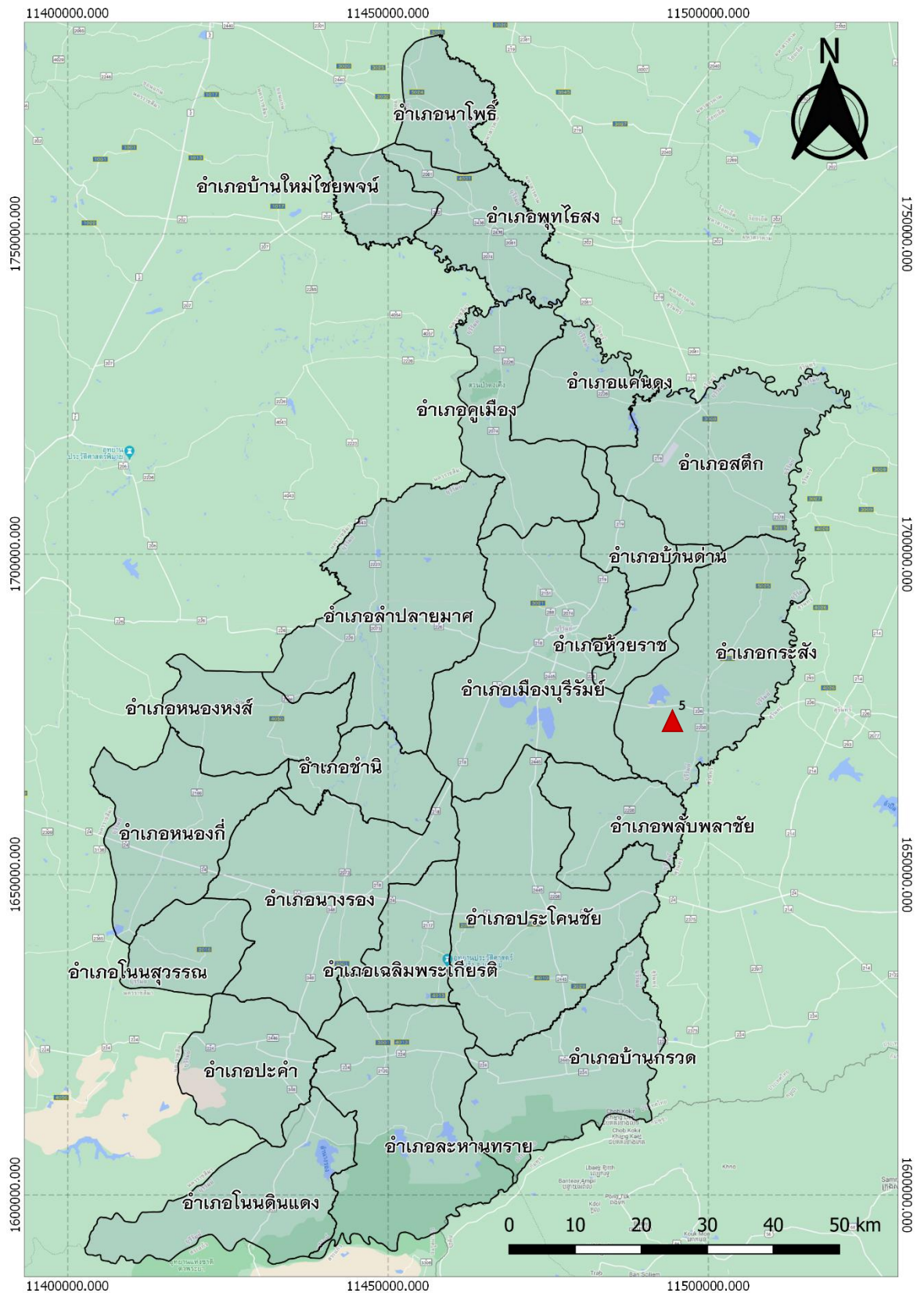
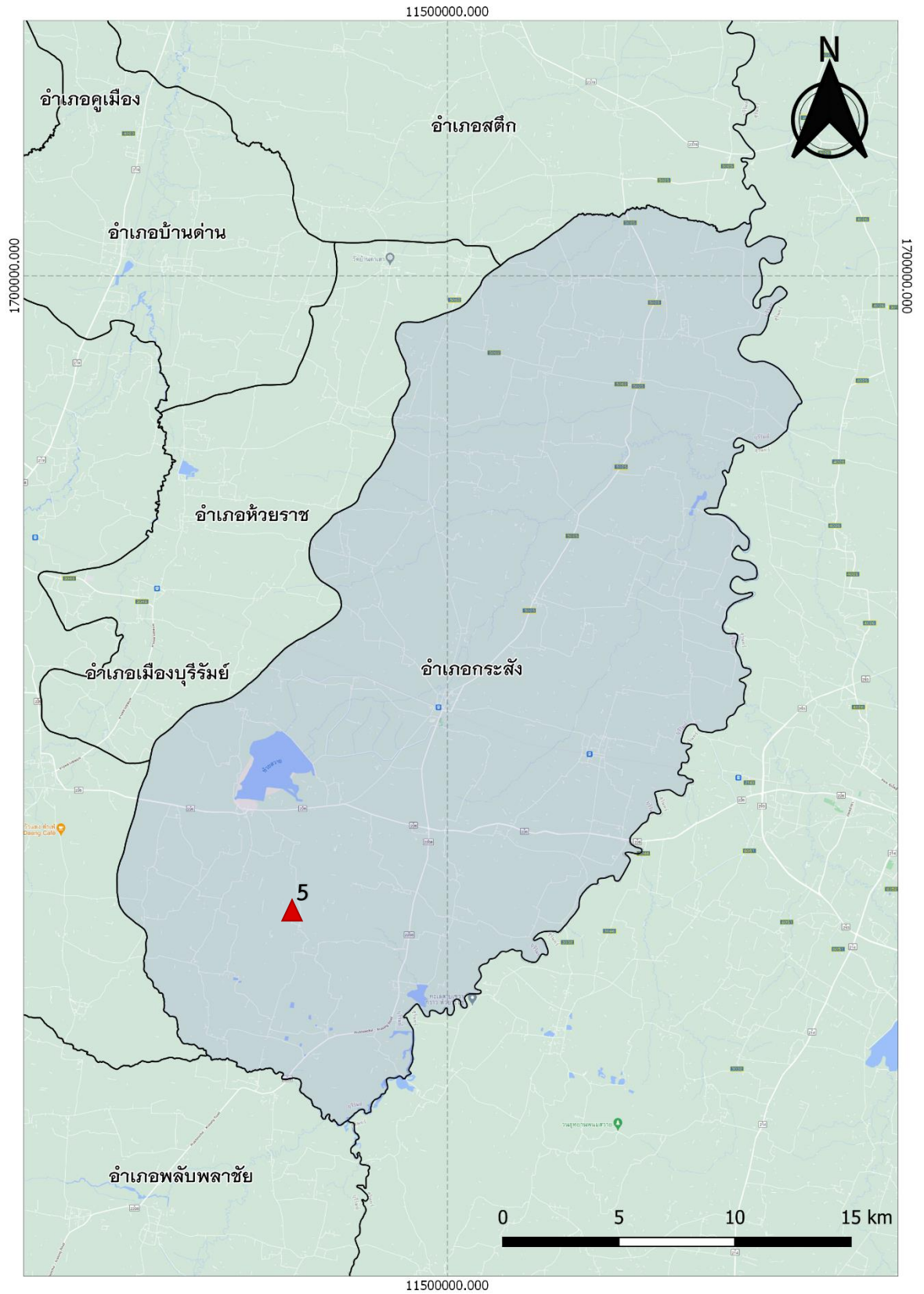


## 5. อ่างเก็บน้ำบ้านสูงเนิน ตำบลสูงเนิน อำเภอกระสัง จังหวัดบุรีรัมย์



▲ หมายถึง ที่ตั้งแหล่งน้ำ

ภาพที่ 5.1 แผนที่แสดงที่ตั้งแหล่งน้ำ โครงการอันเนื่องมาจากพระราชดำริ อ่างเก็บน้ำบ้านสูงเนิน



▲ หมายถึง ที่ตั้งแหล่งน้ำ

ภาพที่ 5.2 แผนที่แสดงรายละเอียดที่ตั้งแหล่งน้ำ โครงการอันเนื่องมาจากพระราชดำริ อ่างเก็บน้ำบ้านสูงเนิน

## อ่างเก็บน้ำบ้านสูงเนิน ตำบลสูงเนิน อำเภอกระสัง จังหวัดบุรีรัมย์

พิกัด 14.846575, 103.247100

วันที่สำรวจ 28 เมษายน 2564

อ่างเก็บน้ำบ้านสูงเนิน ตั้งอยู่บริเวณบ้านสูงเนิน หมู่ที่ 1 ตำบลสูงเนิน อำเภอกระสัง จังหวัดบุรีรัมย์

### 1.1 กลุ่มบริหารจัดการน้ำ

อ่างเก็บน้ำบ้านสูงเนิน ไม่มีกลุ่มบริหารจัดการน้ำที่เป็นทางการ รวมทั้งไม่มีระบบบริหารจัดการน้ำ มีการกำกับดูแลโดยชาวบ้านหมู่ที่ 1 บ้านสูงเนิน และหมู่ที่ 2 บ้านตะแบก นำโดยผู้ใหญ่บ้านหมู่ 1 นายธนรัตน์ นุศรัมย์ เบอร์โทร 0843018651 และ ผู้ใหญ่บ้านหมู่ที่ 2 นายชาติไชยสุวรรณ เบอร์โทร 0901903514

### 1.2 กลุ่มผู้ใช้น้ำ

การใช้ประโยชน์จากอ่างเก็บน้ำบ้านสูงเนิน ไม่มีกลุ่มผู้ใช้น้ำที่เป็นทางการ มีการใช้ประโยชน์ในด้านอุปโภค-บริโภค เป็นระบบผลิตประปาชุมชนใช้ใน 2 หมู่บ้าน ได้แก่ บ้านสูงเนิน หมู่ที่ 1 และบ้านตะแบก หมู่ที่ 2 และในด้านการเกษตร ใช้ในการปลูกข้าวนาปี นาปรัง(ในปีที่มีน้ำเพียงพอสำหรับทำนาปรัง) และพืชผักทั่วไป เช่น ข้าวโพด พืชผักสวนครัว เป็นต้น ซึ่งการใช้น้ำของชาวบ้านในพื้นที่ยังไม่มีระบบการบริหารจัดการ และยังไม่มีการจัดเก็บข้อมูลการใช้น้ำ

### 1.3 ระบบกำกับโดยรัฐ

จากการเก็บข้อมูลพบว่าแหล่งน้ำมีการกำกับดูแลโดยหน่วยงานรัฐ เป็นแหล่งน้ำในที่สาธารณะประโยชน์ ในเขตพื้นที่รับผิดชอบของ อบต.สูงเนิน ภายใต้การดูแลของกรมชลประทาน

### 1.4 แหล่งน้ำ

แหล่งน้ำอ่างเก็บน้ำบ้านสูงเนิน เป็นอ่างเก็บน้ำมีระบบน้ำเข้าออก มีระบบน้ำเข้าเป็นการรับน้ำหลากจากพื้นที่บริเวณรอบ ๆ ในช่วงฤดูฝน และมีระบบน้ำออกเป็นแบบฝายน้ำล้น(แบบอาคารประกอบ) ปล่อยน้ำออกสู่ลำห้วยธรรมชาติ ซึ่งเชื่อมต่อกับอ่างเก็บน้ำบ้านตารางค์ มีสถานีสูบน้ำสำหรับผลิตประปาชุมชน ปัจจุบันมีสภาพดีเกินเคย เคยมีการปรับปรุงขุดลอกบางส่วนในปี พ.ศ.2557

### 1.5 ปริมาณน้ำ

แหล่งน้ำอ่างเก็บน้ำบ้านสูงเนิน มีความจุเต็มประสิทธิภาพประมาณ 280,000 ลูกบาศก์เมตร ปัจจุบันน้ำในอ่างมีปริมาณอยู่ประมาณ 30 เปอร์เซ็นต์ของความจุอ่าง มีพื้นที่รับประโยชน์เป็นการใช้ประปาชุมชนใน 2 หมู่บ้าน และนาข้าวประมาณ 220 ไร่ คุณภาพน้ำอยู่ในระดับปานกลาง มีปริมาณน้ำในระดับน้อย

### 1.6 ระบบส่งน้ำ

ระบบส่งน้ำเป็นฝายน้ำล้น(แบบอาคารประกอบ) สภาพใช้งานได้ มีสถานีสูบน้ำใช้ในการผลิตประปาชุมชน และประตูเปิด-ปิดน้ำ สภาพใช้งานได้ปกติ

### 1.7. บันทึกการสำรวจ

อ่างเก็บน้ำบ้านสูงเนิน มีลักษณะเป็นอ่างเก็บน้ำรับน้ำหลาก มีระบบน้ำเข้าเป็นการรับน้ำหลากจากบริเวณรอบ ๆ ในช่วงฤดูฝน และมีระบบน้ำออกเป็นแบบฝายน้ำล้น(แบบอาคารประกอบ) มีระบบกำกับเป็นแหล่งน้ำสาธารณะประโยชน์ มีกลุ่มผู้ประโยชน์จากแหล่งน้ำเป็นชาวบ้านหมู่ที่ 1 บ้านสูงเนิน และหมู่ที่ 2 บ้านตะแบก ใช้ในด้านการอุปโภค บริโภค เป็นการผลิตประปาชุมชน และใน

ด้านการเกษตรมีการปลูกข้าวนาปี นาปรัง และพืชผักทั่วไป เช่น ข้าวโพด พืชผักสวนครัว ระบบการบริหารจัดการแหล่งน้ำพบว่า ยังไม่มีระบบบริหารจัดการน้ำและกลุ่มบริหารจัดการน้ำ



## ภาพประกอบ



ภาพที่ 1.5.1-1.5.2 อ่างเก็บน้ำบ้านสูงเนิน ปัจจุบันมีปริมาณน้ำอยู่ประมาณ 30 เปอร์เซ็นต์ของความจุอ่าง

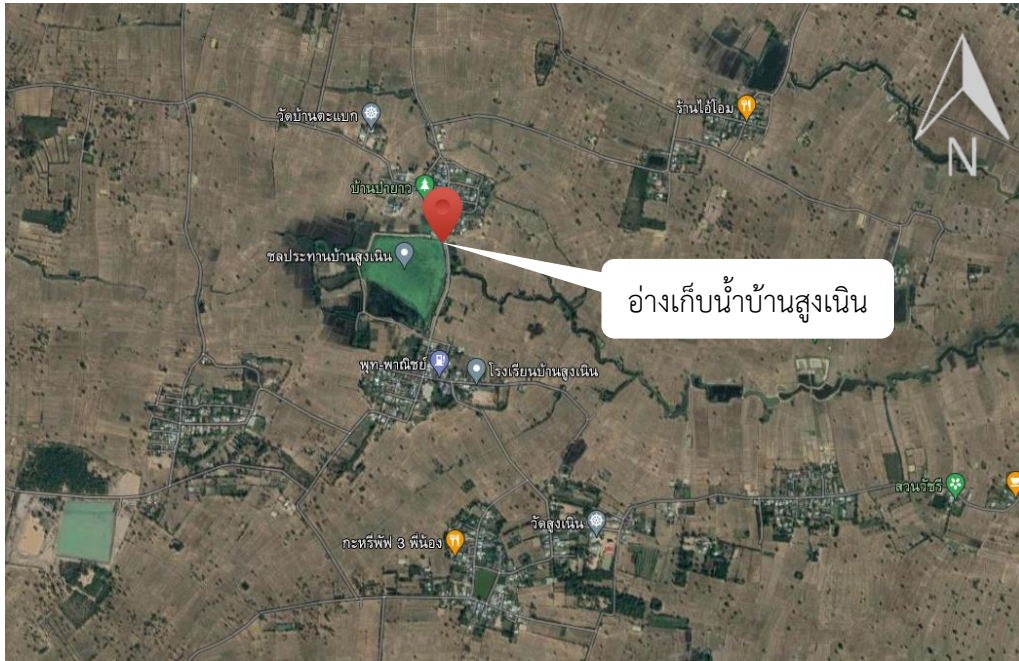


ภาพที่ 1.5.3 มีสถานีสูบน้ำสำหรับผลิตประปาชุมชน สภาพใช้งานได้

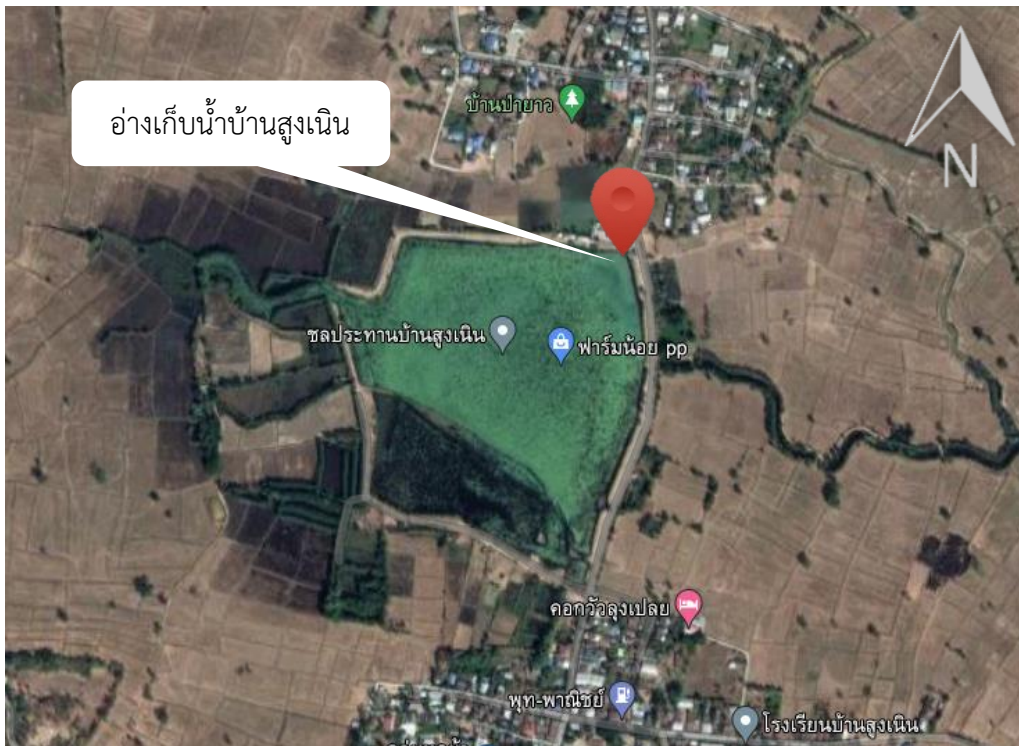


ภาพที่ 1.5.4 มีประตูเปิดปิดน้ำ และฝายน้ำล้น(อาคารประกอบ) สภาพใช้งานได้





ภาพที่ 1.5.5 แผนที่แสดงที่ตั้งแหล่งน้ำ อ่างเก็บน้ำบ้านสูงเนิน ตำบลสูงเนิน อำเภอกะสัง จังหวัดบุรีรัมย์



ภาพที่ 1.5.6 แผนที่แสดงรายละเอียดแหล่งน้ำ อ่างเก็บน้ำบ้านสูงเนิน ตำบลสูงเนิน อำเภอกะสัง จังหวัดบุรีรัมย์