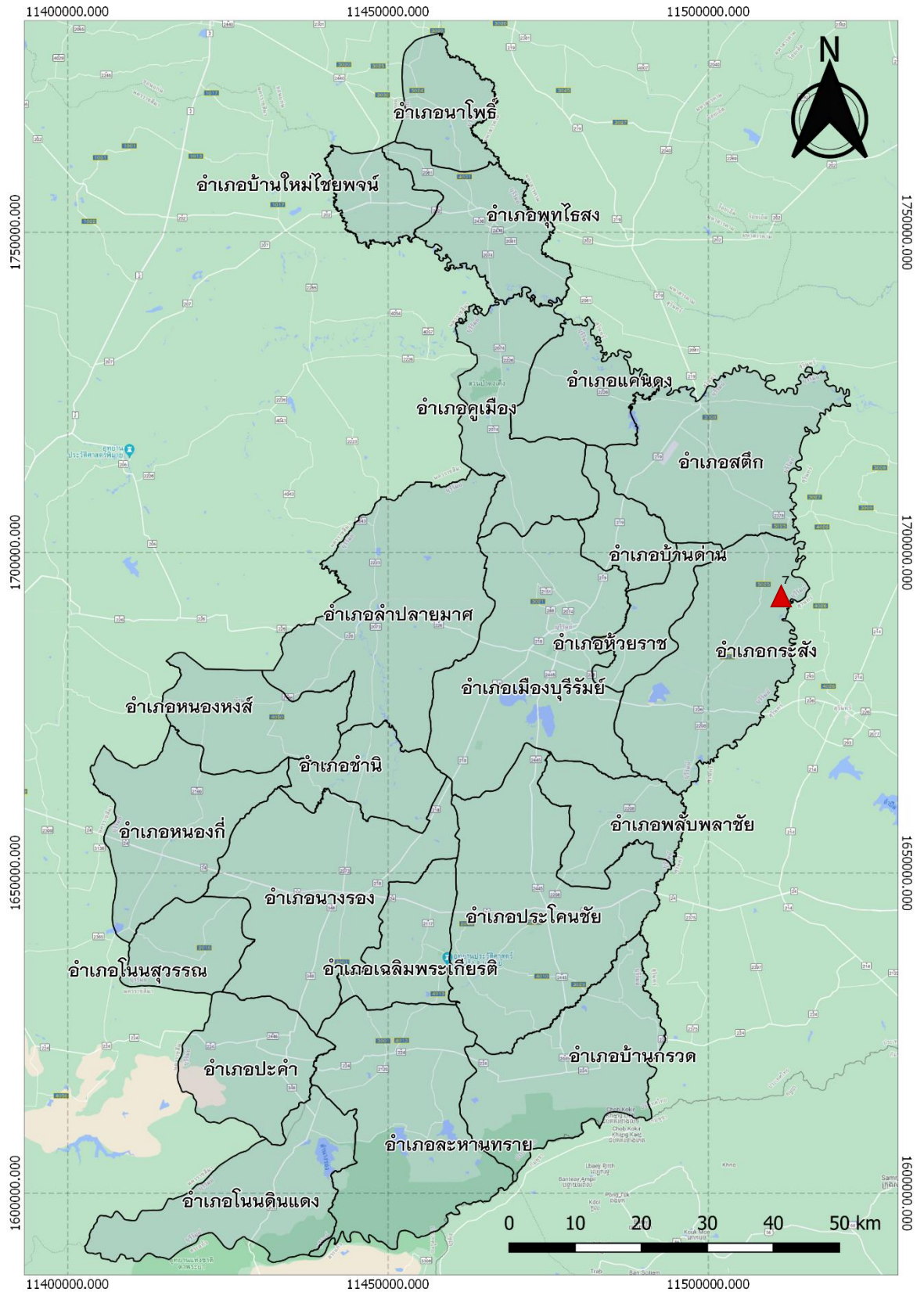
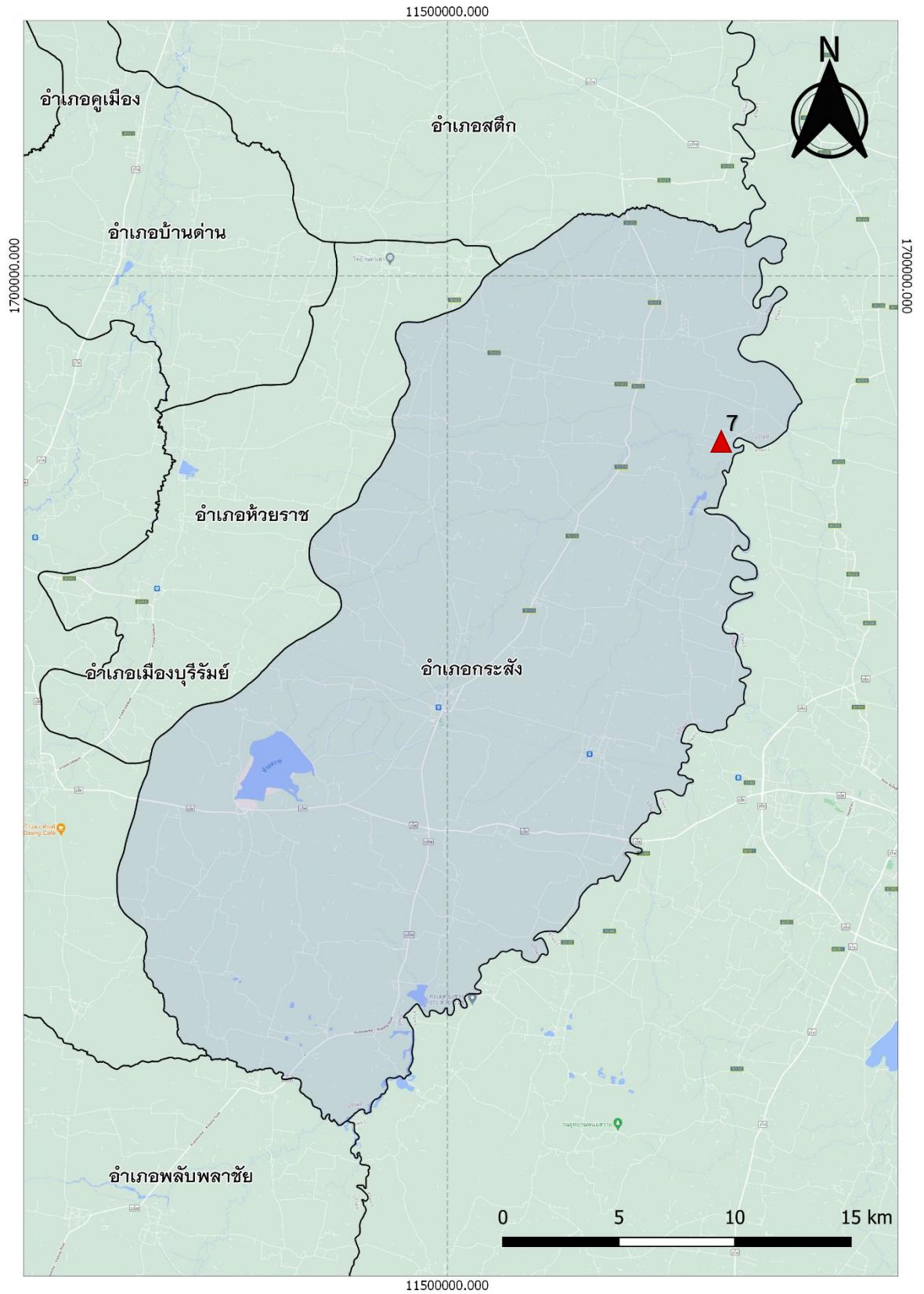


7. จัดหาน้ำสนับสนุนฟาร์มตัวอย่างบ้านกระเจา ตำบลลำควน อำเภอกะรัง จังหวัดบุรีรัมย์



▲ หมายถึง ที่ตั้งแหล่งน้ำ

ภาพที่ 7.1 แผนที่แสดงที่ตั้งแหล่งน้ำ โครงการอันเนื่องมาจากพระราชดำริ ฟาร์มตัวอย่างบ้านกระเจา



▲ หมายถึง ที่ตั้งแหล่งน้ำ

ภาพที่ 7.2 แผนที่แสดงรายละเอียดที่ตั้งแหล่งน้ำ โครงการอันเนื่องมาจากพระราชดำริ ฟาร์มตัวอย่างบ้านกระเจา

จัดหาน้ำสนับสนุนฟาร์มตัวอย่างบ้านกระเจา ตำบลลำดวน อำเภอกะสัง จังหวัดบุรีรัมย์

พิกัด 15.026923, 103.417160

วันที่สำรวจ 9 มีนาคม 2564

แหล่งน้ำสนับสนุนฟาร์มตัวอย่างบ้านกระเจา ตั้งอยู่บริเวณตำบลลำดวน อำเภอกะสัง จังหวัดบุรีรัมย์ พระราชดำริเมื่อวันที่ 7 พฤศจิกายน พ.ศ. 2545 โดยสมเด็จพระนางเจ้าฯ พระบรมราชินีนาถ

1.1 กลุ่มบริหารจัดการน้ำ

แหล่งน้ำสนับสนุนฟาร์มตัวอย่างบ้านกระเจา ไม่มีกลุ่มบริหารจัดการน้ำที่เป็นทางการ รวมทั้งไม่มีระบบบริหารจัดการน้ำ โดยมิได้รับผิดชอบหลัก คือ ศูนย์บริการวิชาการด้านพืชและปัจจัยการผลิตบุรีรัมย์ กรมวิชาการเกษตร และมีหน่วยงานต่าง ๆ ของกระทรวงเกษตรและสหกรณ์จังหวัดบุรีรัมย์ อำเภอกะสัง กองกำลัังสุรนารี และกองพันทหารราบที่ 4 กรมทหารราบที่ 23 ค่ายสมเด็จพระยามหากษัตริย์ศึก จังหวัดบุรีรัมย์ เป็นหน่วยงานสนับสนุน ได้สนองพระราชดำริและงานด้านโครงสร้างพื้นฐานสำเร็จลุล่วงแล้ว ปัจจุบันมีการกำกับดูแลโดยสำนักพระราชวัง มีนายสุริษา แสนสุข เจ้าหน้าที่งานในพระองค์ระดับ 5 ทำหน้าที่เป็นผู้ดูแล/ผู้จัดการฟาร์มตัวอย่าง เบอร์โทรศัพท์ 0610698172

1.2 กลุ่มผู้ใช้น้ำ

การใช้ประโยชน์จากแหล่งน้ำสนับสนุนฟาร์มตัวอย่างบ้านกระเจา มีกลุ่มผู้ใช้ประโยชน์จากแหล่งน้ำเป็นเกษตรกรบ้านกระเจา ที่มีการทำการเกษตรและปศุสัตว์ ในพื้นที่จัดสรรของฟาร์มตัวอย่าง ซึ่งมีพื้นที่ประมาณ 960 ไร่ การใช้น้ำของเกษตรกรในพื้นที่ยังไม่มีระบบการบริหารจัดการที่เป็นทางการ และยังไม่มีการจัดเก็บข้อมูลการใช้น้ำ มีการนำไปใช้ในด้านการอุปโภค บริโภค และระบบประปาในพื้นที่ฟาร์มตัวอย่าง

1.3 ระบบกำกับโดยรัฐ

จากการเก็บข้อมูลพบว่าแหล่งน้ำไม่มีการกำกับดูแลโดยหน่วยงานรัฐ แต่อยู่ภายใต้การกำกับดูแลของหน่วยงานราชการในพระองค์ เป็นแหล่งน้ำในเขตพื้นที่รับผิดชอบของ อบต.ลำดวน

1.4 แหล่งน้ำ

แหล่งน้ำสนับสนุนฟาร์มตัวอย่างบ้านกระเจา มีลักษณะเป็นอ่างเก็บน้ำรับน้ำหลากจากลำน้ำชีบริเวณบ้านกระเจา ตำบลลำดวน อำเภอกะสัง มีพื้นที่ของอ่างเก็บน้ำประมาณ 45 ไร่ มีระบบน้ำเข้าเป็นแบบการรับน้ำหลากจากลำน้ำชีในช่วงฤดูฝน ไม่มีระบบน้ำออก

1.5 ปริมาณน้ำ

แหล่งน้ำสนับสนุนฟาร์มตัวอย่างบ้านกระเจา มีความจุเต็มประสิทธิภาพประมาณ 1.44 ล้าน ลบ.ม. ปัจจุบันน้ำในอ่างมีปริมาณอยู่ประมาณ 1 ส่วน 4 ของความจุอ่าง มีพื้นที่รับประโยชน์เป็นพื้นที่สาธารณะของฟาร์มตัวอย่างบ้านกระเจา จำนวน 960 ไร่ คุณภาพน้ำอยู่ในระดับปานกลาง มีปริมาณน้ำในระดับน้อย ส่วนฤดูแล้งมีน้ำค่อนข้างน้อย

1.6 ระบบส่งน้ำ

ระบบส่งน้ำเป็นระบบประปา มีสถานีสูบ 2 สถานี สำหรับใช้ในพื้นที่ฟาร์มตัวอย่างในพระราชดำริฯ

1.7. บันทึกการสำรวจ

แหล่งน้ำสนับสนุนฟาร์มตัวอย่างบ้านกระเจา เป็นอ่างเก็บน้ำมีลักษณะเป็นอ่างเก็บน้ำรับน้ำหลากจากลำน้ำชีบริเวณบ้านกระเจา ระบบการบริหารจัดการแหล่งน้ำพบว่า ยังไม่มีระบบบริหารจัดการน้ำ และกลุ่มบริหารจัดการน้ำที่เป็นทางการ มีกลุ่มผู้ใช้ประโยชน์จากแหล่งน้ำเป็นเกษตรกรบ้านกระเจา ที่มีการทำการเกษตรและปศุสัตว์ในพื้นที่จัดสรรของฟาร์มตัวอย่าง เป็นน้ำในที่สาธารณะ มีพื้นที่ของอ่างเก็บน้ำประมาณ 45 ไร่ และมีพื้นที่รับประโยชน์เป็นพื้นที่สาธารณะของฟาร์มตัวอย่างบ้านกระเจา อ่างเก็บน้ำมีระบบน้ำเข้า มีสถานีสูบ 2 สถานี สำหรับระบบประปาใช้ในพื้นที่ฟาร์มตัวอย่าง มีปริมาณน้ำน้อย คุณภาพน้ำปานกลาง ภารกิจหลักของฟาร์มตัวอย่าง ได้แก่ 1) เพื่อเป็นแหล่งการจ้างงานให้แก่ราษฎรในพื้นที่ 2) เป็นแหล่งการเรียนรู้ทางการเกษตร 3) เป็นแหล่งผลิตอาหารในชุมชน 4) เป็นการอนุรักษ์ทรัพยากรธรรมชาติและสิ่งแวดล้อม (ปารักษ์น้ำ)

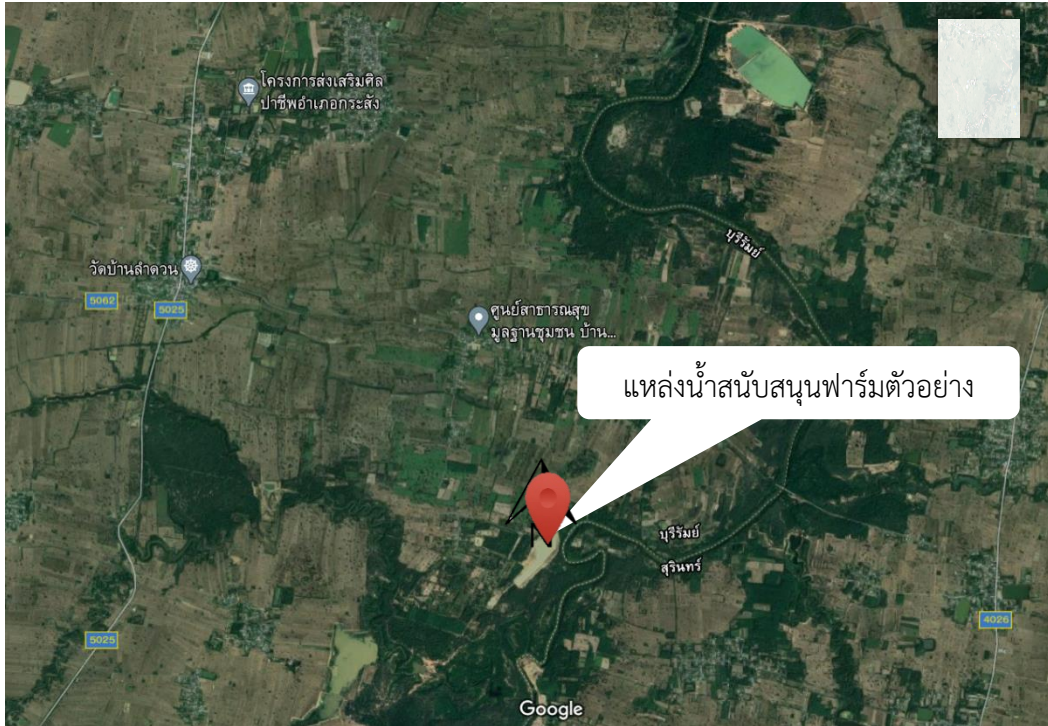
ภาพประกอบ



ภาพที่ 1.7.1-1.7.3 แหล่งน้ำโครงการจัดหาน้ำสนับสนุนฟาร์มตัวอย่างบ้านกระเจา
ปัจจุบันมีน้ำอยู่ประมาณ 1 ส่วน 4 ของความจุอ่าง



ภาพที่ 1.7.4 มีการสูบน้ำจากอ่างเพื่อทำประปาใช้ในฟาร์มตัวอย่างบ้านกระเจา



ภาพที่ 1.7.5 แผนที่แสดงที่ตั้งแหล่งน้ำสนับสนุนฟาร์มตัวอย่างบ้านกระเจา ตำบลลำดวน อำเภอกะสัง จังหวัดบุรีรัมย์



ภาพที่ 1.7.6 แผนที่แสดงรายละเอียดแหล่งน้ำสนับสนุนฟาร์มตัวอย่างบ้านกระเจา ตำบลลำดวน อำเภอกะสัง จังหวัดบุรีรัมย์