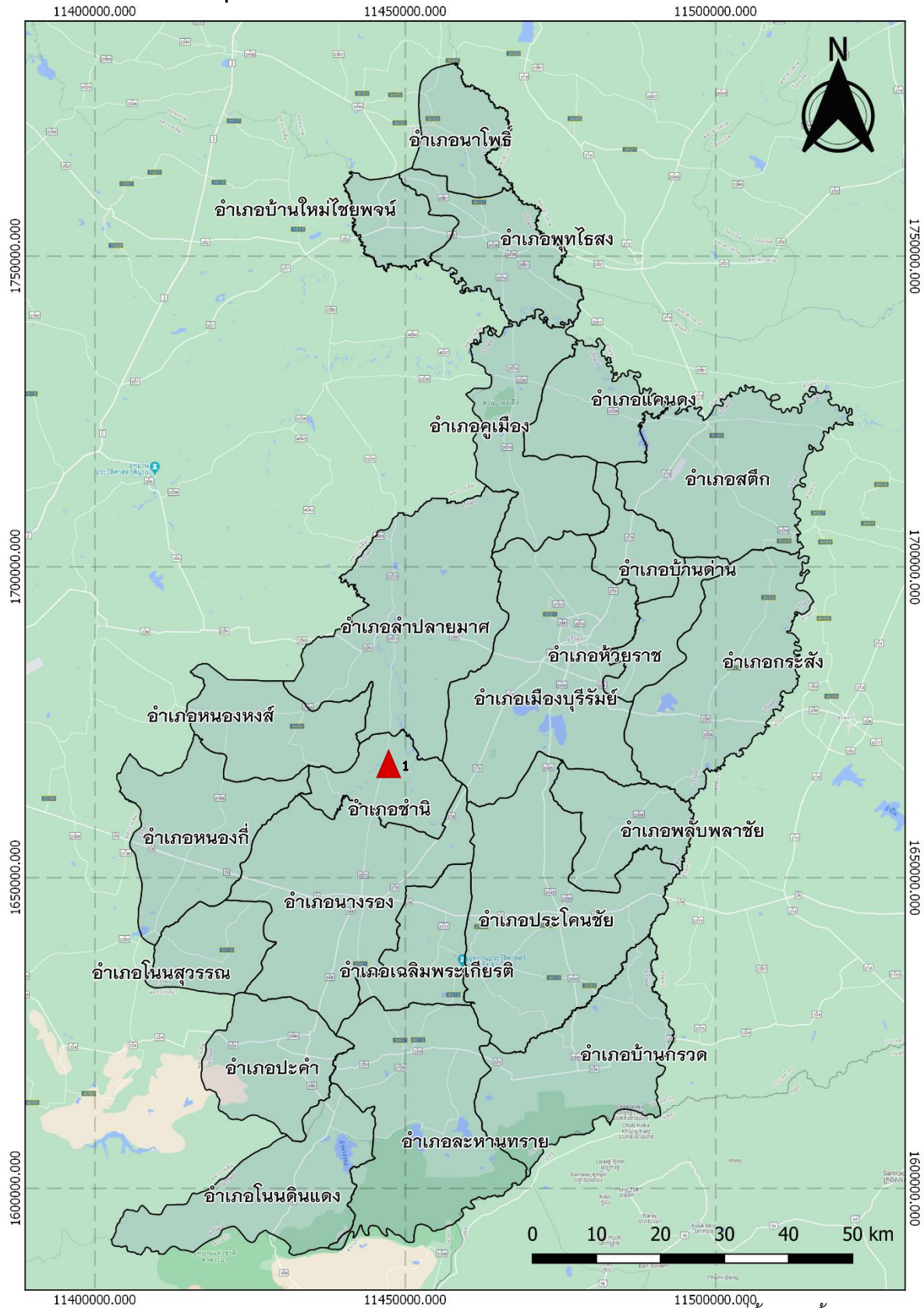
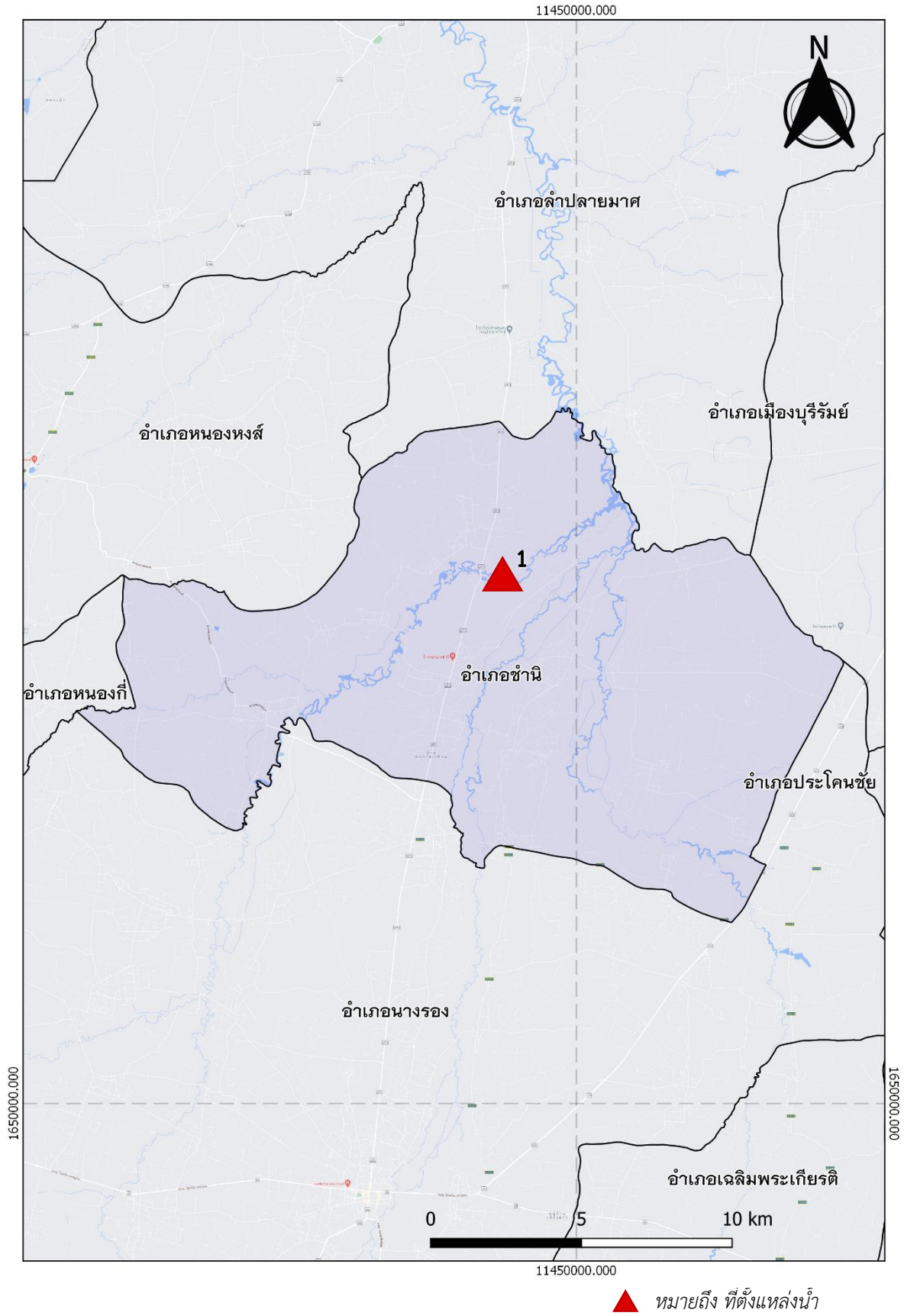


18. โครงการก่อสร้างอาคารระบายน้ำคลองลัดฝายโคกมะตุ่ม ตำบลช่อผกา อำเภอขำนิ จังหวัดบุรีรัมย์



▲ หมายถึง ที่ตั้งแหล่งน้ำ

ภาพที่ 1.1 แผนที่แสดงที่ตั้งแหล่งน้ำ โครงการอันเนื่องมาจากพระราชดำริ อำเภอขำนิ



ภาพที่ 1.2 แผนที่แสดงรายละเอียดที่ตั้งแหล่งน้ำ โครงการอันเนื่องมาจากพระราชดำริ อำเภอข่านิ

โครงการก่อสร้างอาคารระบายน้ำคลองลัดฝายโคกมะตูม ตำบลช่อผกา อำเภอขำนิ จังหวัดบุรีรัมย์

พิกัด 14.815121, 102.832485

วันที่สำรวจ 31 มีนาคม 2564

อาคารระบายน้ำคลองลัดฝายโคกมะตูม ตั้งอยู่บริเวณบ้านช่อผกา หมู่ที่ 7 ตำบลช่อผกา อำเภอขำนิ จังหวัดบุรีรัมย์ พระราชดำริเมื่อวันที่ 28 ตุลาคม พ.ศ. 2558 โดยสมเด็จพระเทพรัตนราชสุดาฯ สยามบรมราชกุมารี

1.1 กลุ่มบริหารจัดการน้ำ

ฝายโคกมะตูม ไม่มีกลุ่มบริหารจัดการน้ำที่เป็นทางการ รวมทั้งไม่มีระบบบริหารจัดการน้ำ มีการกำกับดูแลโดยชาวบ้านและผู้นำชุมชน ผู้ประสานข้อมูลแหล่งน้ำ คือ นายทวี อาทิตย์ตั้ง เบอร์โทร 0887088409

1.2 กลุ่มผู้ใช้น้ำ

การใช้ประโยชน์จากฝายโคกมะตูม ไม่มีกลุ่มผู้ใช้น้ำที่เป็นทางการมีกลุ่มผู้ใช้ประโยชน์จากแหล่งน้ำเป็นชาวบ้านช่อผกา หมู่ที่ 7 ตำบลสะแก มีการใช้ประโยชน์ในด้านการเกษตรปลูกข้าวนาปีเป็นหลัก และปลูกพืชผักทั่วไป ซึ่งการใช้ น้ำของเกษตรกรในพื้นที่ยังไม่มีระบบการบริหารจัดการต่างคนต่างสูบน้ำไปใช้ และยังไม่มีการจัดเก็บข้อมูลการใช้ น้ำ

1.3 ระบบกำกับโดยรัฐ

จากการเก็บข้อมูลพบว่าแหล่งน้ำไม่มีการกำกับดูแลโดยหน่วยงานรัฐ เป็นแหล่งน้ำในเขตพื้นที่รับผิดชอบของ อบต.ช่อผกา ภายใต้การดูแลของกรมชลประทาน

1.4 แหล่งน้ำ

แหล่งน้ำฝายโคกมะตูม มีลักษณะเป็นฝายในลำห้วยลำปลายมาศ บริเวณบ้านช่อผกา ตำบลช่อผกา อำเภอขำนิ มีประตูเปิดปิดน้ำ มีคลองส่งน้ำแบบคลองดิน สภาพใช้งานได้ปกติ

1.5 ปริมาณน้ำ

แหล่งน้ำฝายโคกมะตูม มีความจุเต็มประสิทธิภาพ 2,400,000 ลบ.ม. ปัจจุบันมีปริมาณน้ำในระดับน้อย คุณภาพน้ำอยู่ในระดับปานกลาง ส่วนฤดูแล้งมีน้ำน้อยมาก มีพื้นที่รับประโยชน์เป็นนาข้าว และแปลงผัก ประมาณ 180 ไร่

1.6 ระบบส่งน้ำ

ระบบส่งน้ำเป็นระบบคลองส่งน้ำแบบคลองดิน มีประตูเปิด-ปิดน้ำ และมีอาคารระบายน้ำสภาพใช้งานได้

1.7. บันทึกการสำรวจ

โครงการก่อสร้างอาคารระบายน้ำคลองลัดฝายโคกมะตูม ลักษณะเป็นฝายในลำห้วยลำปลายมาศ บริเวณบ้านช่อผกา ตำบลช่อผกา อำเภอลำสนธิ ระบบการบริหารจัดการแหล่งน้ำพบว่า ยังไม่มีระบบและกลุ่มบริหารจัดการน้ำ มีการใช้ประโยชน์โดยชาวบ้านช่อผกา หมู่ที่ 7 ตำบลช่อผกา อำเภอลำสนธิ ในการปลูกข้าวนาปีเป็นหลัก

ภาพประกอบ



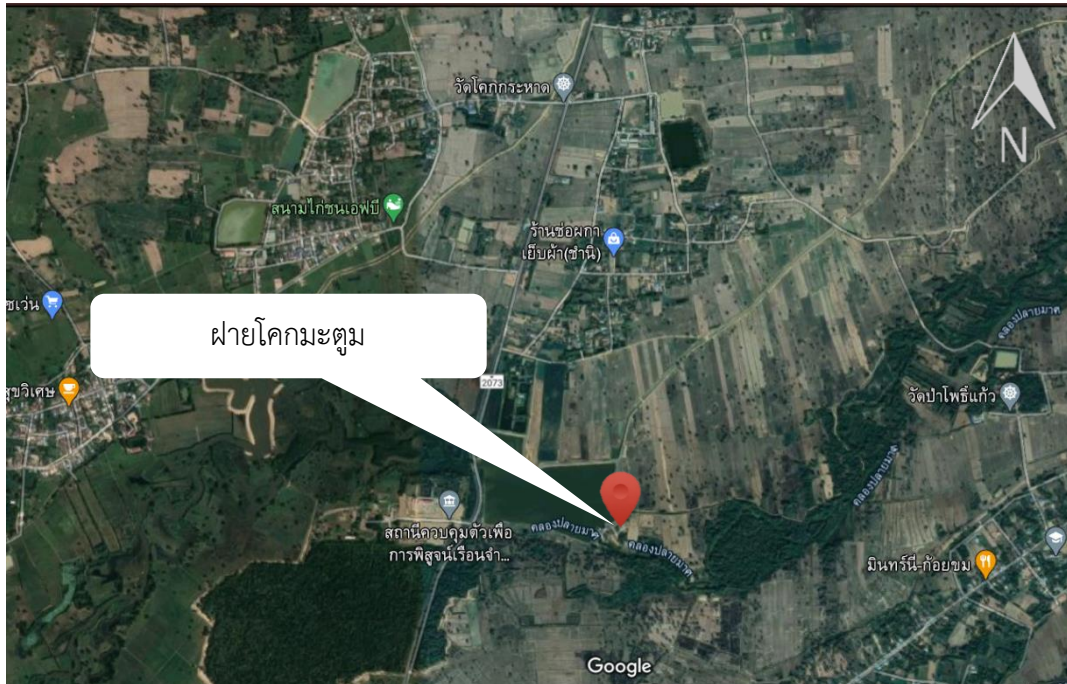
ภาพที่ 3.1.1-3.1.2 ฝ่ายโคกมะตูม ปัจจุบันมีปริมาณน้ำน้อย



ภาพที่ 3.1.3 มีประตูเปิด-ปิดน้ำ สภาพใช้งานได้ปกติ



ภาพที่ 3.1.4 มีคลองส่งน้ำแบบคลองดิน สภาพใช้งานได้



ภาพที่ 3.1.5 แผนที่แสดงที่ตั้งแหล่งน้ำ โครงการก่อสร้างอาคารระบายน้ำคลองลัดฝายโคกมะตูม ตำบลช่อผกาอำเภอชานี จังหวัดบุรีรัมย์



ภาพที่ 3.1.6 แผนที่แสดงรายละเอียดแหล่งน้ำ โครงการก่อสร้างอาคารระบายน้ำคลองลัดฝายโคกมะตูม ตำบลช่อผกา อำเภอชานี จังหวัดบุรีรัมย์