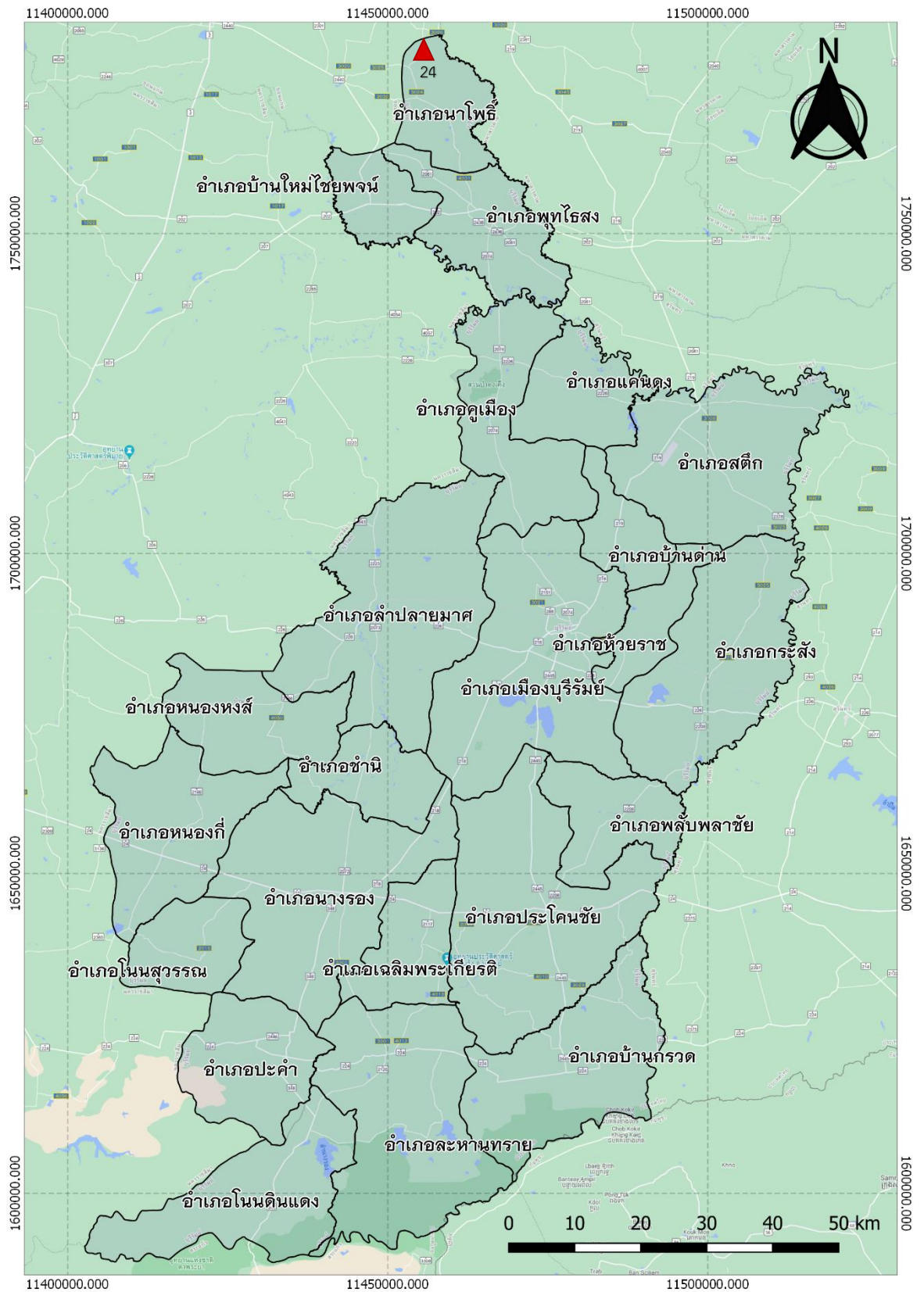


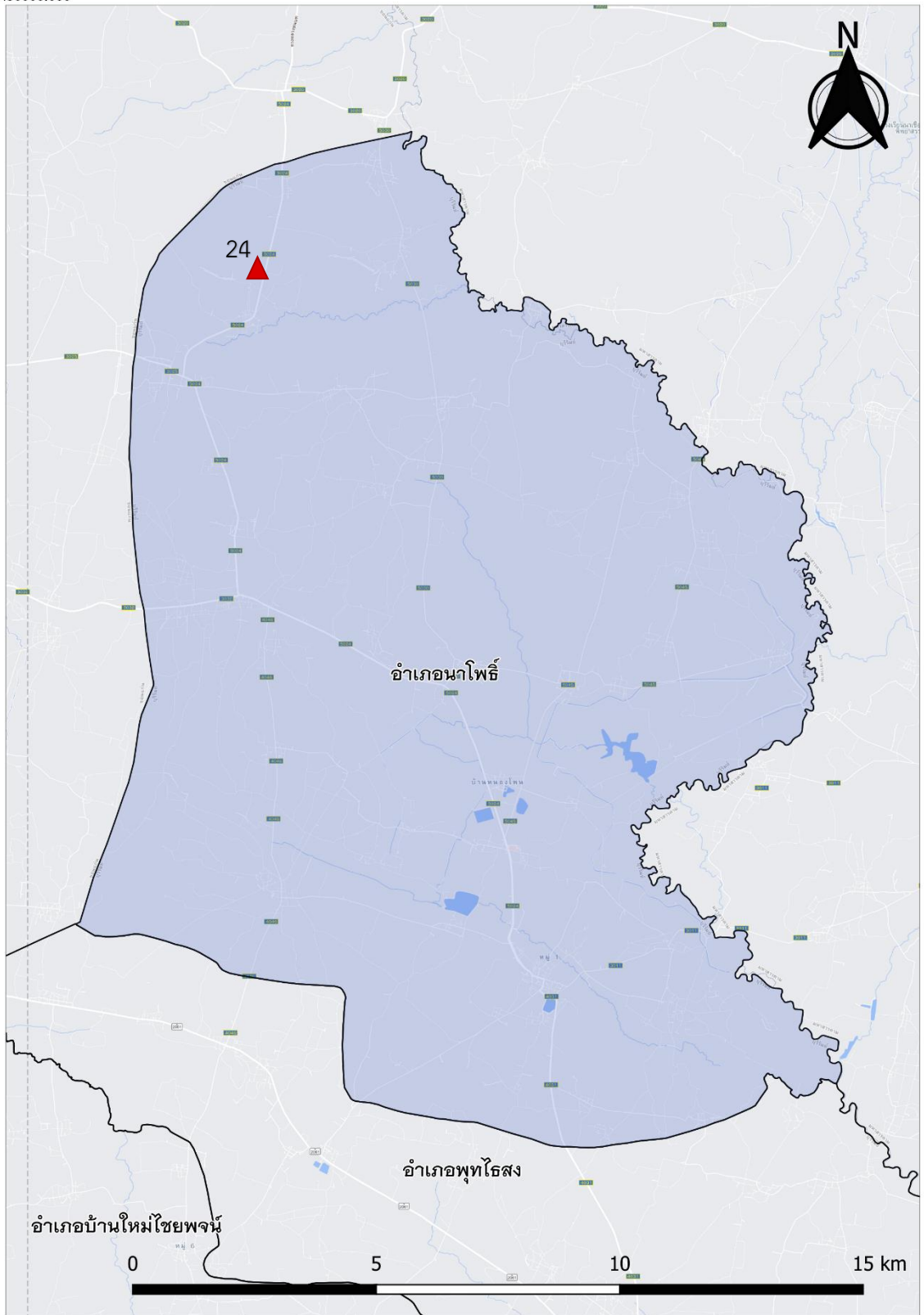
## 24. ชุดลากลำห้วยกอก ตำบลอนกอก อำเภอนาโพธิ์ จังหวัดบุรีรัมย์



▲ หมายถึง ที่ตั้งแหล่งน้ำ

ภาพที่ 3.1 แผนที่แสดงที่ตั้งแหล่งน้ำ โครงการอันเนื่องมาจากพระราชดำริ ลำห้วยกอก

11450000.000



11450000.000

▲ หมายถึง ที่ตั้งแหล่งน้ำ

ภาพที่ 3.2 แผนที่แสดงรายละเอียดที่ตั้งแหล่งน้ำ โครงการอันเนื่องมาจากพระราชดำริ ลำห้วยกอก

## ขุดลอกลำห้วยกอก ตำบลดอนกอก อำเภอนาโพธิ์ จังหวัดบุรีรัมย์

พิกัด 15.764235, 102.931408

วันที่สำรวจ 11 มีนาคม 2564

ลำห้วยกอก ตั้งอยู่บริเวณบ้านดอนกอก หมู่ที่ 4 ตำบลดอนกอก อำเภอนาโพธิ์ จังหวัดบุรีรัมย์ พระราชดำริเมื่อวันที่ 8 กุมภาพันธ์ พ.ศ. 2542 โดยสมเด็จพระเทพรัตนราชสุดาฯ สยามบรมราชกุมารี

### 1.1 กลุ่มบริหารจัดการน้ำ

แหล่งน้ำลำห้วยกอก ไม่มีกลุ่มบริหารจัดการน้ำที่เป็นทางการ รวมทั้งไม่มีระบบบริหารจัดการน้ำ มีการกำกับดูแลโดยชาวบ้านตำบลดอนกอก หมู่ที่ 1, หมู่ที่ 4, และหมู่ที่ 14 ผู้ประสานข้อมูลแหล่งน้ำ คือ นายวุฒิชัย พลโรสง เบอร์โทร 0981605600

### 1.2 กลุ่มผู้ใช้น้ำ

การใช้ประโยชน์จากลำห้วยกอก มีกลุ่มผู้ใช้น้ำจากแหล่งน้ำ คือ ชาวบ้านตำบลดอนกอก หมู่ที่ 1, หมู่ที่ 4, และหมู่ที่ 14 มีการใช้ประโยชน์ในด้านการเกษตร ปลูกข้าวนาปี และทำปศุสัตว์ เลี้ยงวัวเป็นหลัก

### 1.3 ระบบกำกับโดยรัฐ

จากการเก็บข้อมูลพบว่าแหล่งน้ำไม่มีการกำกับดูแลโดยหน่วยงานรัฐ เป็นแหล่งน้ำในเขตพื้นที่รับผิดชอบของ อบต.ดอนกอก

### 1.4 แหล่งน้ำ

แหล่งน้ำลำห้วยกอก มีลักษณะเป็นลำห้วยที่รับน้ำฝนและน้ำหลากจากบริเวณพื้นที่รอบ ๆ ลำห้วย โดยลำห้วยไหลจากบริเวณบ้านดอนกอก หมู่ที่ 4 ไหลผ่านหมู่ที่ 1 และหมู่ที่ 14 ตำบลดอนกอก ก่อนจะไหลรวมกับลำห้วยแพบริเวณหมู่ที่ 14 และไหลออกสู่คลองพังชู พรมแดนระหว่างจังหวัดบุรีรัมย์กับมหาสารคาม บริเวณบ้านแฮดหมู่ที่ 14 ตำบลดอนกอก มีระบบน้ำเข้าเป็นแบบการรับน้ำจากบริเวณรอบ ๆ ลำห้วยในช่วงฤดูฝน และไม่มีระบบน้ำออก ไม่มีระบบในการบริหารจัดการน้ำ ต่างคนต่างสูบไปใช้

### 1.5 ปริมาณน้ำ

แหล่งน้ำลำห้วยกอก มีความยาวประมาณ 4 กิโลเมตร มีพื้นที่รับประโยชน์ประมาณ 300 กว่าไร่ มีความจุเต็มประสิทธิภาพประมาณ 1.9 ล้าน ลบ.ม ปัจจุบันมีปริมาณน้ำในระดับน้อย ประมาณ 20 เปอร์เซ็นต์ของความจุ ฤดูแล้งมีน้ำในลำห้วยน้อยมาก คุณภาพน้ำอยู่ในระดับปานกลาง

### 1.6 ระบบส่งน้ำ

ไม่มีระบบส่งน้ำ ส่วนใหญ่มีการสูบไปใช้ในการเกษตร โดยชาวบ้านตำบลดอนกอก หมู่ที่ 1, หมู่ที่ 4, และหมู่ที่ 14

### 1.7. บันทึกการสำรวจ

ลำห้วยกอก มีลักษณะเป็นลำห้วยที่รับน้ำฝนและน้ำหลากจากบริเวณบ้านดอนกอก ตำบลดอนกอก อำเภอนาโพธิ์ จังหวัดบุรีรัมย์ โดยลำห้วยไหลจากบริเวณบ้านดอนกอก หมู่ที่ 4 ไหลผ่านหมู่ที่ 1 และหมู่ที่ 14 ตำบลดอนกอก ก่อนจะไหลรวมกับลำห้วยแพบริเวณหมู่ที่ 14 และไหลออกสู่คลองพังชู พรมแดนระหว่างจังหวัดบุรีรัมย์ และจังหวัดมหาสารคาม บริเวณบ้านแฮดหมู่ที่ 14 ตำบลดอนกอก ระบบการบริหารจัดการแหล่งน้ำพบว่า ยังไม่มีระบบบริหารจัดการน้ำ และกลุ่มบริหาร

จัดการน้ำที่เป็นทางการ มีการใช้ประโยชน์โดยชาวบ้านตำบลนอกอก หมู่ที่ 1 ,หมู่ที่ 4, และหมู่ที่ 14  
ในการใช้สำหรับการเกษตรและปศุสัตว์

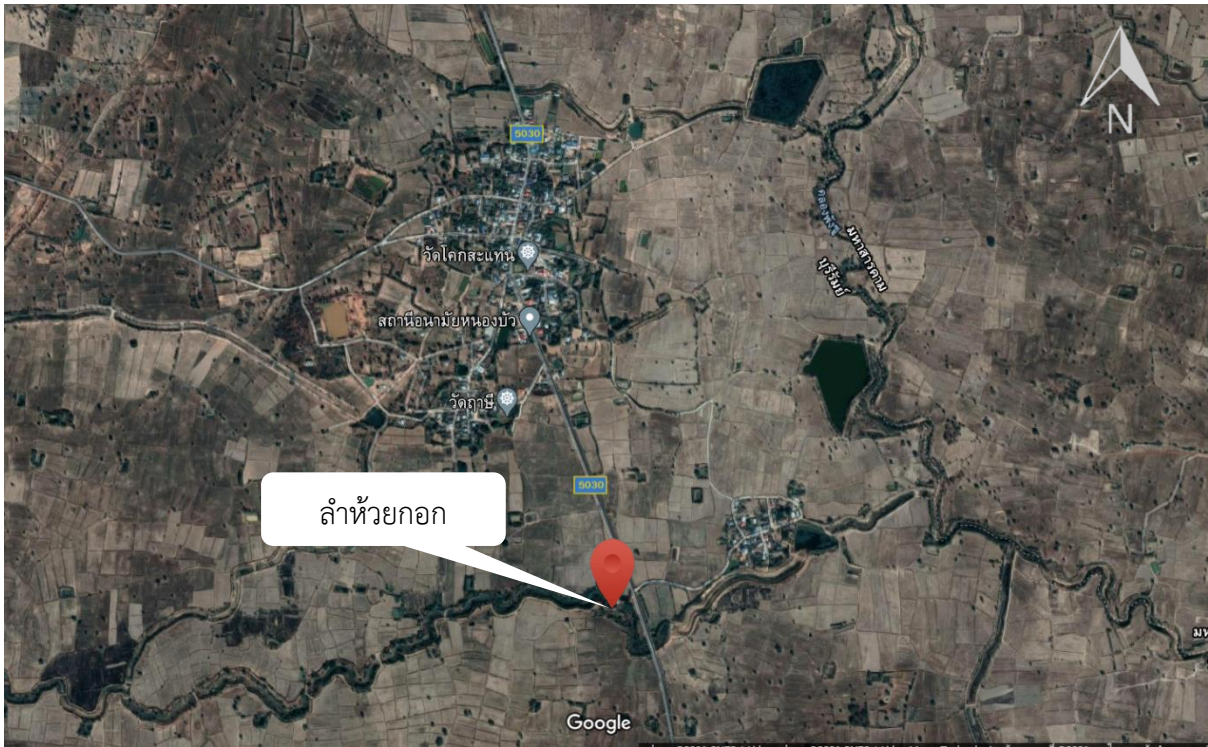
## ภาพประกอบ



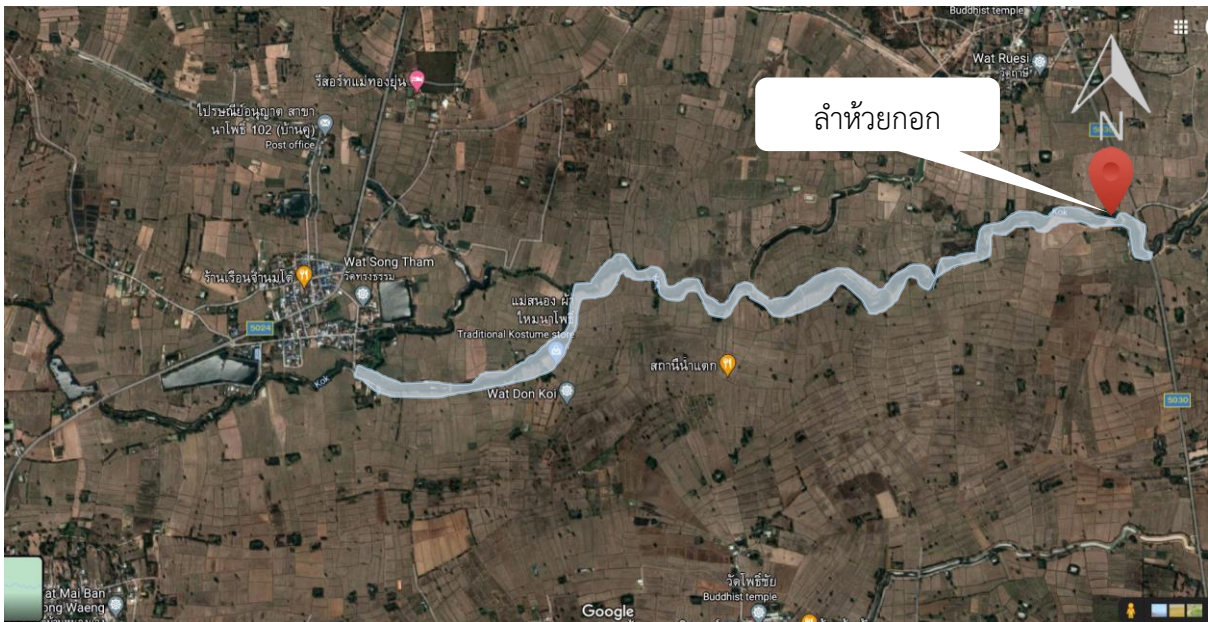
ภาพที่ 5.3.1 ลำห้วยกอก บางส่วนตื้นเขิน และปัจจุบันมีปริมาณน้ำในระดับน้อย



ภาพที่ 5.3.2 ลำห้วยกอก สภาพเต็มไปด้วยวัชพืชปกคลุม



ภาพที่ 5.3.3 แผนที่แสดงที่ตั้งแหล่งน้ำ ลำห้วยกอก ตำบลดอนกอก อำเภอนาโพธิ์ จังหวัดบุรีรัมย์



ภาพที่ 5.3.4 แผนที่แสดงรายละเอียดแหล่งน้ำ ลำห้วยกอก ตำบลดอนกอก อำเภอนาโพธิ์ จังหวัดบุรีรัมย์