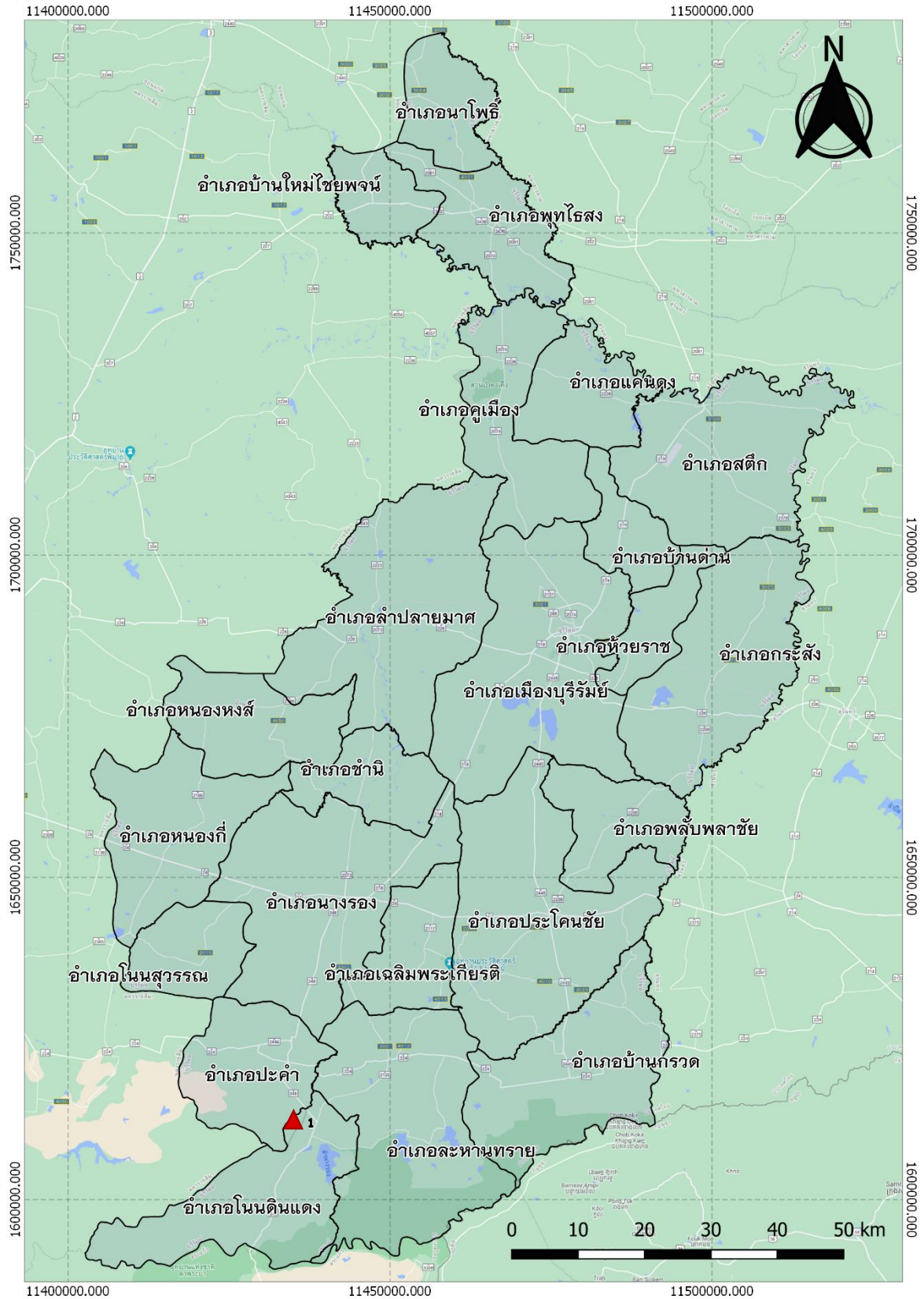
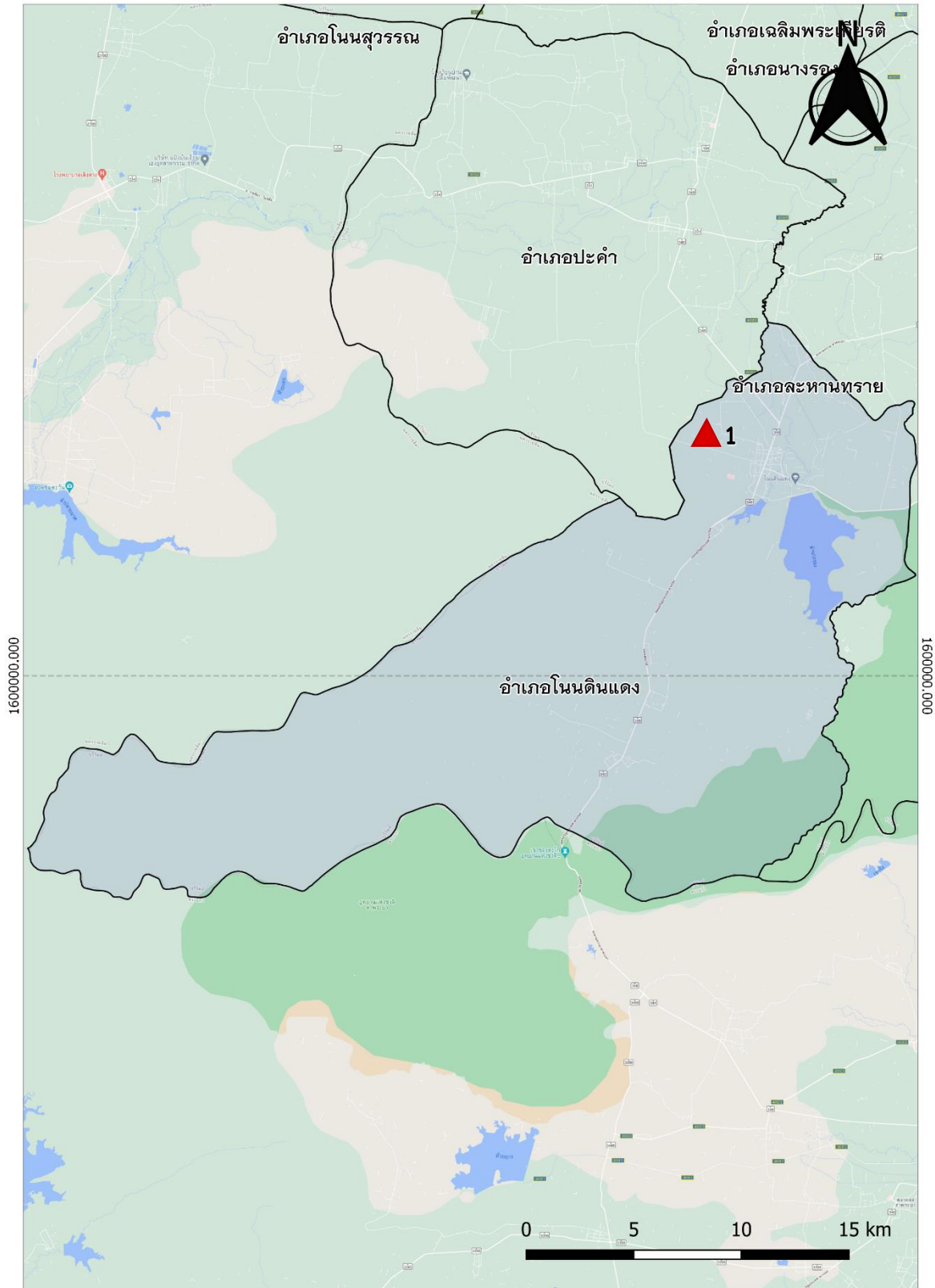


## 28. อ่างเก็บน้ำซับเศรษฐี ตำบลโนนดินแดง อำเภอโนนดินแดง จังหวัดบุรีรัมย์



▲ หมายถึง ที่ตั้งแหล่งน้ำ

ภาพที่ 1.1 แผนที่แสดงที่ตั้งแหล่งน้ำ โครงการอันเนื่องมาจากพระราชดำริ อ่างเก็บน้ำซับเศรษฐี



▲ หมายถึง ที่ตั้งแหล่งน้ำ

ภาพที่ 1.2 แผนที่แสดงรายละเอียดที่ตั้งแหล่งน้ำ โครงการอันเนื่องมาจากพระราชดำริ อ่างเก็บน้ำซับเศรษฐี

## อ่างเก็บน้ำซับเศรษฐี ตำบลโนนดินแดง อำเภอโนนดินแดง จังหวัดบุรีรัมย์

พิกัด 14.308460 ,102.714459

วันที่สำรวจ 30 กันยายน 2563

อ่างเก็บน้ำซับเศรษฐี ตั้งอยู่บริเวณบ้านซับสมบูน หมู่ 10 ตำบลโนนดินแดง อำเภอโนนดินแดง จังหวัดบุรีรัมย์ พระราชดำริเมื่อวันที่ 3 พฤศจิกายน พ.ศ. 2524 โดยพระบาทสมเด็จพระปรมินทรมหาภูมิพลอดุลยเดช

### 1.1 กลุ่มบริหารจัดการน้ำ

อ่างเก็บน้ำซับสมบูนไม่มีกลุ่มบริหารจัดการน้ำที่เป็นทางการ รวมทั้งระบบบริหารจัดการน้ำมีผู้นำชุมชนและชาวบ้านช่วยกันดูแล นำโดยผู้ใหญ่บ้านซับสมบูน หมู่ 10 นายจรัส บุญหนัก เบอร์โทร 0810725282 และ นายทองคุณ วิชума เบอร์โทร 0800040371

### 1.2 กลุ่มผู้ใช้น้ำ

การใช้ประโยชน์จากอ่างเก็บน้ำซับเศรษฐี ไม่มีกลุ่มผู้ใช้น้ำที่เป็นทางการ แต่มีการใช้ประโยชน์ในด้านการเกษตรยางพารา ปศุสัตว์ โค กระบือ และไม้ผลบางส่วน ตลอดจนเป็นแหล่งเป็นน้ำให้กับสัตว์ป่า ซึ่งการใช้น้ำของเกษตรกรในพื้นที่ยังไม่มีระบบการบริหารจัดการ อีกทั้งยังไม่มีการจัดเก็บข้อมูลการใช้น้ำ

### 1.3 ระบบกำกับโดยรัฐ

จากการเก็บข้อมูลพบว่าแหล่งน้ำไม่มีการกำกับดูแลโดยหน่วยงานรัฐ เป็นแหล่งน้ำในเขตพื้นที่รับผิดชอบของ อบต.โนนดินแดง อ่างเก็บน้ำภายใต้การดูแลของกรมชลประทาน

### 1.4 แหล่งน้ำ

แหล่งน้ำอ่างเก็บน้ำซับเศรษฐี มีลักษณะเป็นอ่างเก็บน้ำในลำน้ำรับน้ำหลากจากแนวป่าดงใหญ่ บริเวณบ้านซับสมบูนก่อนจะไหลไปตามทางน้ำไปยังตำบลสัมปอ อ่างเก็บน้ำมีระบบน้ำเข้าเป็นแบบการรับน้ำหลากในช่วงฤดูฝน และมีระบบน้ำออกเป็นแบบฝายน้ำล้น คสล.เพื่อปล่อยน้ำออกตามทางน้ำเดิม และประตูเปิดปิดน้ำ 1 ฝั่ง ระบบส่งน้ำแบบคลองคอนกรีตกว้าง 1 เมตร ลึก 0.80 เมตร สภาพใช้งานได้ปกติ

### 1.5 ปริมาณน้ำ

แหล่งน้ำอ่างเก็บน้ำซับเศรษฐีความจุเต็มประสิทธิภาพ 290,000 ลบ.ม. ปัจจุบันน้ำในอ่างมีปริมาณอยู่ประมาณ 80 เปอร์เซ็นต์ของความจุ และพบอ่างมีลักษณะตื้นเขิน มีพื้นที่รับประโยชน์เป็นด้านเกษตรยางพารา ปศุสัตว์ โค กระบือ และไม้ผลบางส่วน คุณภาพน้ำอยู่ในระดับปานกลาง มีปริมาณน้ำในระดับน้อย ส่วนฤดูแล้งมีน้ำค่อนข้างน้อยมาก และอ่างเก็บน้ำมีลักษณะตื้นเขิน

### 1.6 ระบบส่งน้ำ

ระบบส่งน้ำเป็นระบบคลองส่งน้ำคอนกรีต กว้าง 1 เมตร ลึก 0.80 เมตร มีประตูเปิด-ปิดน้ำสภาพใช้งานได้ ไม่มีมีเครื่องสูบน้ำ

### 1.7. บันทึกการสำรวจ

อ่างเก็บน้ำซับเศรษฐีเป็นอ่างเก็บน้ำมีลักษณะเป็นอ่างเก็บน้ำรับน้ำหลากจากแนวป่าดงใหญ่ บริเวณบ้านซับสมบูรณ์ ก่อนจะไหลไปตามเส้นทางน้ำไปยังตำบลสัมป่อย ระบบการบริหารจัดการ แหล่งน้ำพบว่า ยังไม่มีระบบบริหารจัดการน้ำ และกลุ่มบริหารจัดการน้ำ มีการใช้ประโยชน์โดย ชาวบ้านซับสมบูรณ์ ตำบลโนนดินแดง ในการน้ำด้านปศุสัตว์ เลี้ยงโค กระบือ ยางพารา และเป็น แหล่งน้ำให้สัตว์ป่า

### ภาพประกอบ



ภาพที่ 6.1.1-6.1.2 อ่างเก็บน้ำซับเศรษฐีปัจจุบันมีน้ำประมาณ 70 เปอร์เซ็นต์ของความจุ

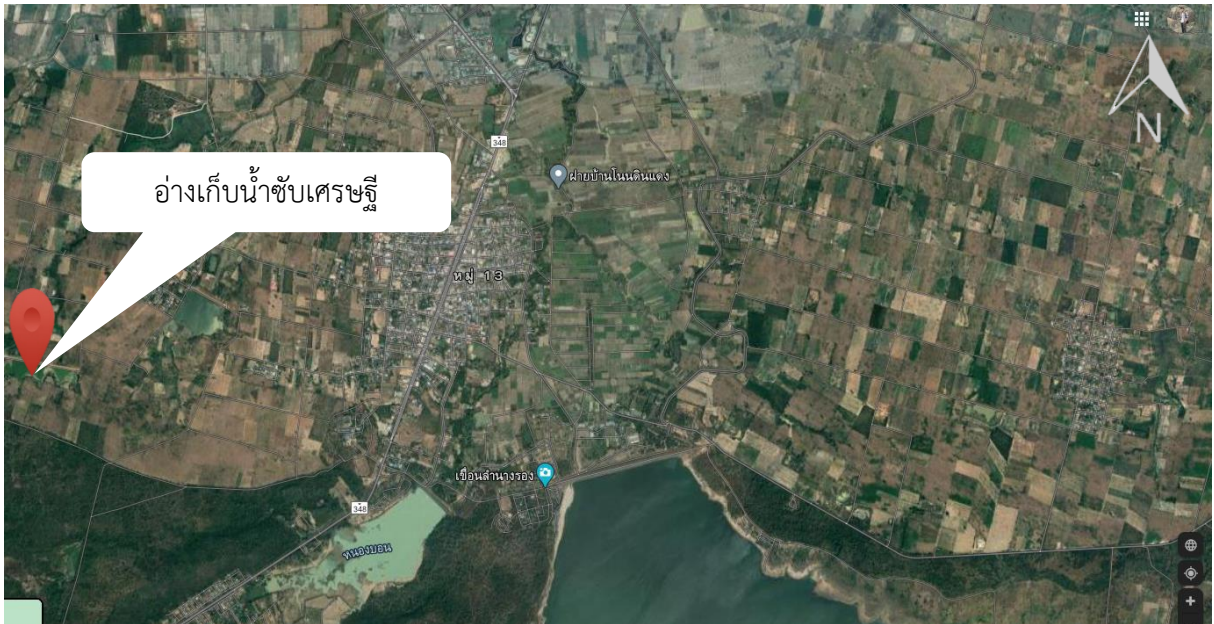


ภาพที่ 6.1.3-6.1.4 ฝ่ายน้ำล้นจากอ่างเก็บน้ำซับเศรษฐีด้านท้ายอ่าง



ภาพที่ 6.1.5 มีคลองส่งน้ำแบบคอนกรีต

ภาพที่ 6.1.6 ประตูเปิด-ปิดน้ำ อ่างเก็บน้ำซับเศรษฐี



ภาพที่ 6.1.7 แผนที่แสดงที่ตั้งแหล่งน้ำ อ่างเก็บน้ำซับเศรษฐี ตำบลโนนดินแดง อำเภอโนนดินแดง จังหวัดบุรีรัมย์



ภาพที่ 6.1.8 แผนที่แสดงรายละเอียดแหล่งน้ำ อ่างเก็บน้ำซับเศรษฐี ตำบลโนนดินแดง อำเภอโนนดินแดง จังหวัดบุรีรัมย์