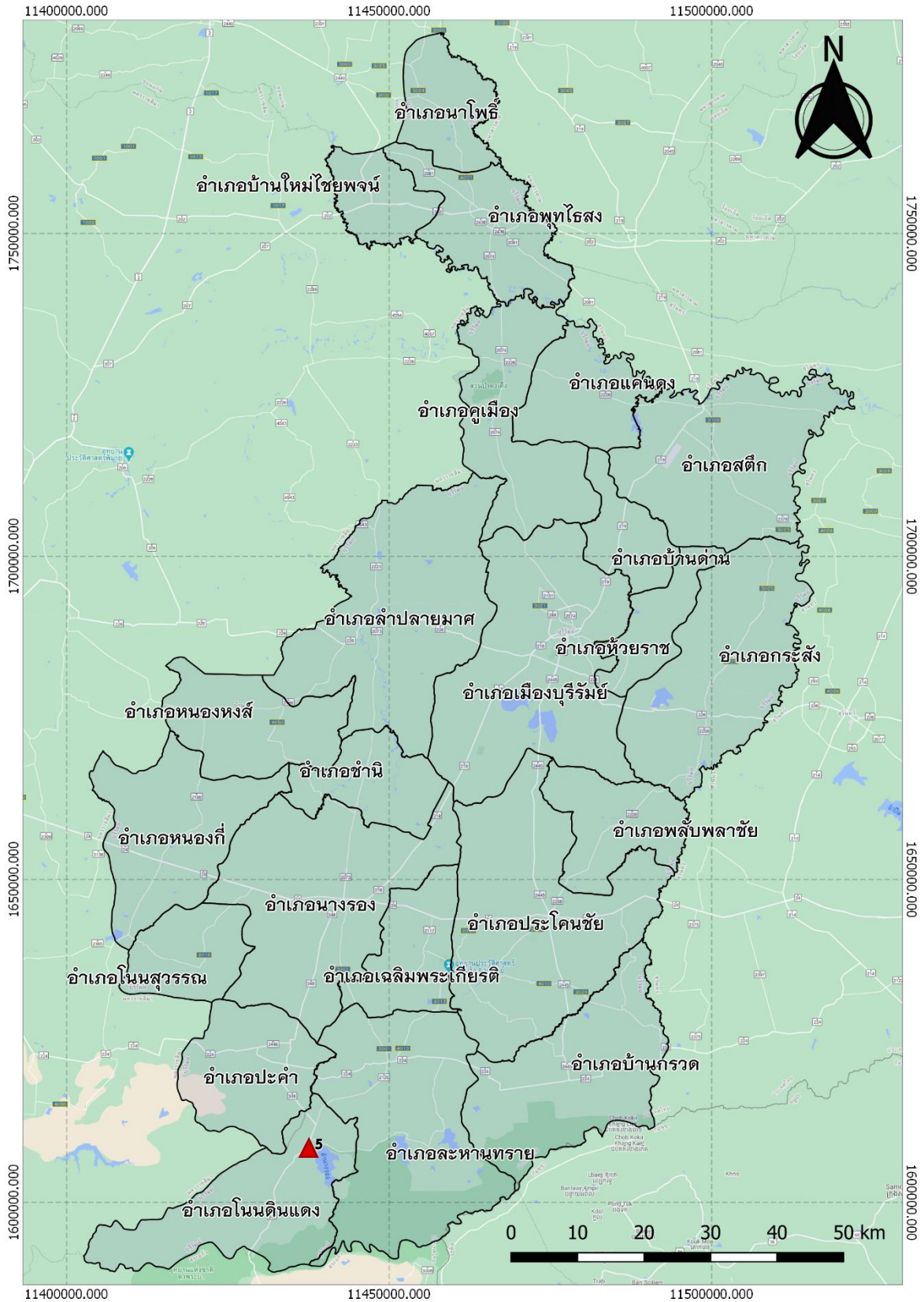
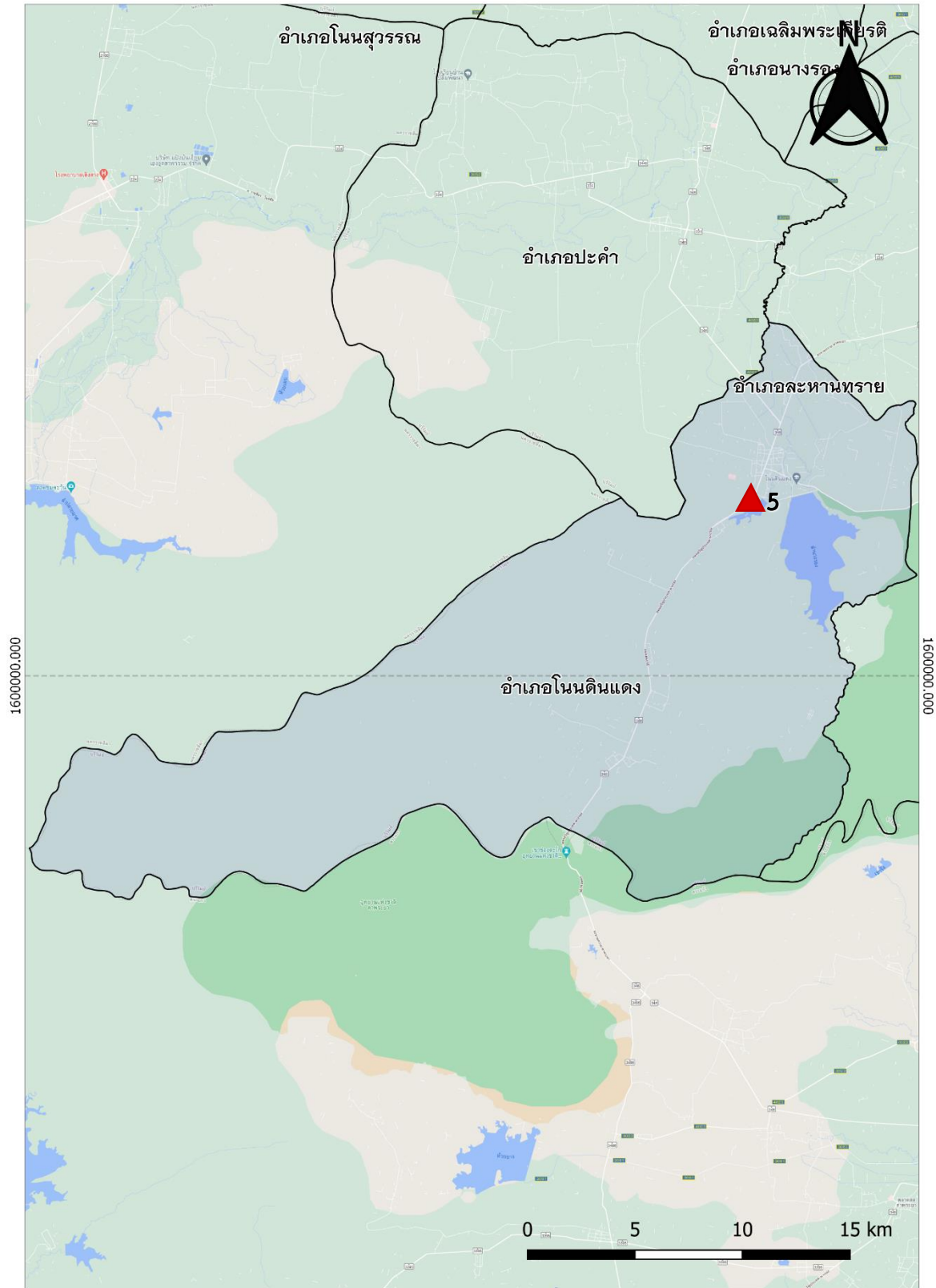


32. อ่างเก็บน้ำคลองมะนาว ตำบลโนนดินแดง อำเภอโนนดินแดง จังหวัดบุรีรัมย์



▲ หมายถึง ที่ตั้งแหล่งน้ำ

ภาพที่ 5.1 แผนที่แสดงที่ตั้งแหล่งน้ำ โครงการอันเนื่องมาจากพระราชดำริ อ่างเก็บน้ำคลองมะนาว



▲ หมายถึง ที่ตั้งแหล่งน้ำ

ภาพที่ 5.2 แผนที่แสดงรายละเอียดที่ตั้งแหล่งน้ำ โครงการอันเนื่องมาจากพระราชดำริ อ่างเก็บน้ำคลองมะนาว

อ่างเก็บน้ำคลองมะนาว ตำบลโนนดินแดง อำเภอโนนดินแดง จังหวัดบุรีรัมย์

พิกัด 14.294804, 102.743048

วันที่สำรวจ 24 มกราคม 2564

อ่างเก็บน้ำคลองมะนาว ตั้งอยู่บริเวณ ตำบลโนนดินแดง อำเภอโนนดินแดง จังหวัดบุรีรัมย์ พระราชดำริเมื่อวันที่ 31 ตุลาคม พ.ศ. 2521 โดยพระบาทสมเด็จพระปรมินทรมหาภูมิพลอดุลยเดช

1.1 กลุ่มบริหารจัดการน้ำ

อ่างเก็บน้ำคลองมะนาว มีกลุ่มบริหารจัดการน้ำที่เป็นทางการ ตั้งโดยกรมชลประทานจังหวัดบุรีรัมย์ ได้แก่ กลุ่มบริหารการใช้น้ำชลประทานคลองมะนาว มีระบบบริหารจัดการน้ำ มีการกำกับดูแลโดยกรมชลประทาน ผู้ประสานงานคือ นายช่างชลประทาน นายบุญธรรม ผลนา เบอร์โทร 0873073336

1.2 กลุ่มผู้ใช้น้ำ

การใช้ประโยชน์จากอ่างเก็บน้ำคลองมะนาว มีกลุ่มบริหารการใช้น้ำชลประทานคลองมะนาว เป็นกลุ่มผู้ใช้น้ำที่เป็นทางการ มีการใช้ประโยชน์ในด้านการอุปโภค-บริโภค ผลิตประปา และใช้ในด้านการเกษตรปลูกข้าวนาปี และนาปรังในบางปีที่มีน้ำเพียงพอ ใช้ในการปลูกพืชสวน และพืชผักอื่น ๆ ซึ่งการใช้น้ำของเกษตรกรในพื้นที่มีระบบการบริหารจัดการ แต่ยังไม่มีการจัดเก็บข้อมูลการใช้น้ำที่ชัดเจน

1.3 ระบบกำกับโดยรัฐ

จากการเก็บข้อมูลพบว่าแหล่งน้ำมีการกำกับดูแลโดยหน่วยงานรัฐ เป็นแหล่งน้ำในเขตพื้นที่รับผิดชอบของโครงการส่งน้ำและบำรุงรักษาลำนางรอง และเป็นอ่างเก็บน้ำภายใต้การดูแลของกรมชลประทาน

1.4 แหล่งน้ำ

แหล่งน้ำอ่างเก็บน้ำคลองมะนาว มีลักษณะเป็นอ่างเก็บน้ำในลำห้วยธรรมชาติที่ไหลมาจากเทือกเขาพนมดงรักบริเวณบ้านป่าไม้สทกรณ์ ตำบลโนนดินแดง และรับน้ำจากเขตรักษาพันธุ์สัตว์ป่าดงใหญ่ ก่อนจะไหลไปตามลำห้วยลำนางรอง มีระบบน้ำเข้าเป็นแบบการรับน้ำหลากในช่วงฤดูฝน และมีระบบน้ำออกเป็นแบบฝายน้ำล้นคอนกรีตเสริมเหล็ก(คสล.) เพื่อปล่อยน้ำออกตามคลองลำนางรอง มีประตูเปิด-ปิดน้ำ 2 ฝั่ง มีคลองส่งน้ำแบบคลองคอนกรีตกว้าง 1.80 เมตร ลึก 1 เมตร สภาพใช้งานได้ดี

1.5 ปริมาณน้ำ

แหล่งน้ำอ่างเก็บน้ำคลองมะนาว มีความจุเต็มประสิทธิภาพ 2.848 ล้าน ลบ.ม. ปัจจุบันมีปริมาณน้ำในอ่างประมาณ 80 เปอร์เซ็นต์ของความจุอ่าง มีพื้นที่รับประโยชน์ประมาณ 437 ไร่ ไร่คุณภาพน้ำอยู่ในระดับปานกลาง มีปริมาณน้ำในระดับพอดี ส่วนในฤดูแล้งมีน้ำค่อนข้างน้อย

1.6 ระบบส่งน้ำ

ระบบส่งน้ำเป็นระบบคลองส่งน้ำคอนกรีต กว้าง 1.80 เมตร ลึก 1 เมตร มีประตูเปิด-ปิดน้ำ 2 ผัง สภาพใช้งานได้

1.7. บันทึกการสำรวจ

อ่างเก็บน้ำคลองมะนาวมีลักษณะเป็นอ่างเก็บน้ำในลำห้วยธรรมชาติที่ไหลมาจากเทือกเขาพนมดงรักบริเวณบ้านป่าไม้สหกรณ์ ตำบลโนนดินแดง และจากเขตรักษาพันธุ์สัตว์ป่าดงใหญ่ ก่อนจะไหลไปลงลำห้วยลำนางรอง ระบบการบริหารจัดการแหล่งน้ำพบว่า มีระบบบริหารจัดการน้ำ และกลุ่มบริหารจัดการน้ำที่เป็นทางการ ได้แก่ กลุ่มบริหารการใช้น้ำชลประทานคลองมะนาว จัดตั้งโดยกรมชลประทานจังหวัดบุรีรัมย์ มีการใช้ประโยชน์โดยชาวบ้านตำบลโนนดินแดง ในการใช้ผลิตประปาและการปลูกข้าวนาปี นาปรังบางส่วน ใช้ปลูกพืชสวน และพืชผักทั่วไป

ภาพประกอบ



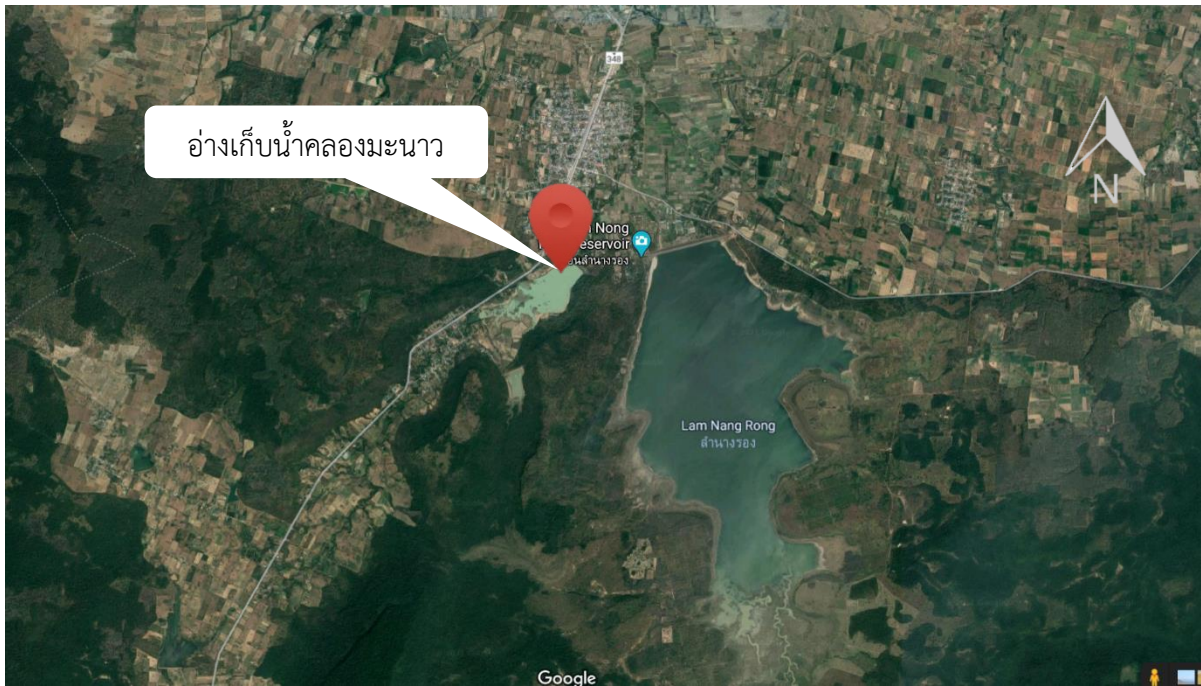
ภาพที่ 6.5.1 อ่างเก็บน้ำคลองมะนาว ปริมาณน้ำประมาณ 80 เปอร์เซ็นต์ของความจุอ่าง



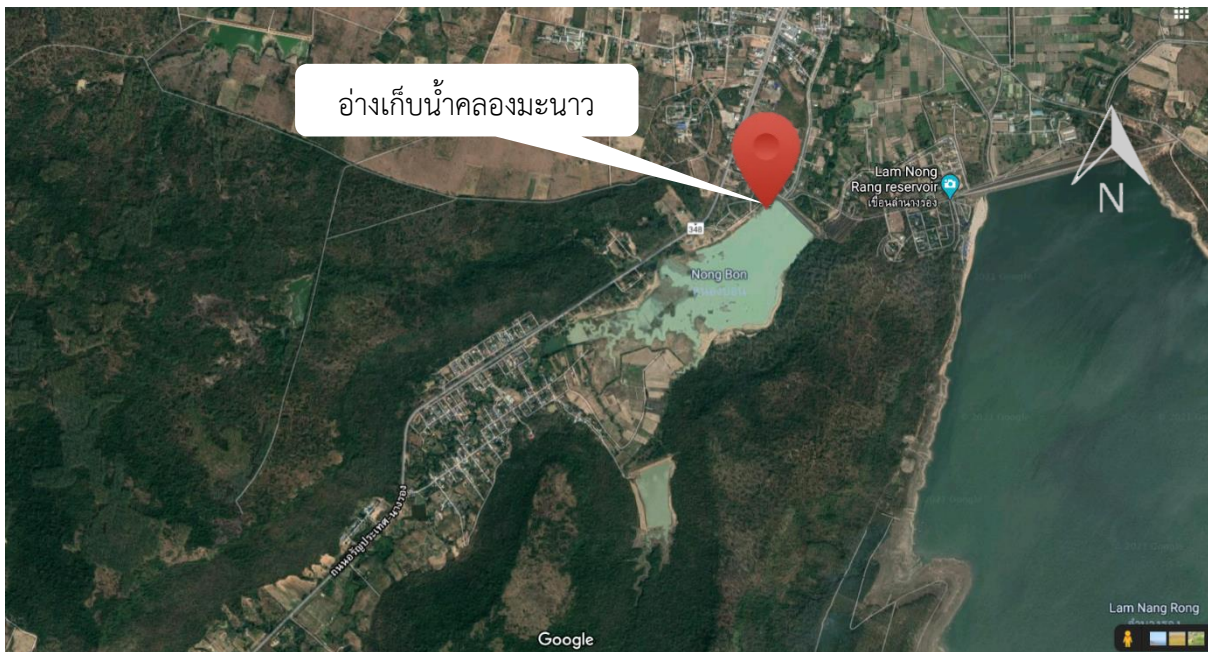
ภาพที่ 6.5.2 อาคารบังคับน้ำ อ่างเก็บน้ำคลองมะนาว



ภาพที่ 6.5.3 คลองส่งน้ำคอนกรีตเสริมเหล็กของอ่างเก็บน้ำคลองมะนาว



ภาพที่ 6.5.4 แผนที่แสดงที่ตั้งแหล่งน้ำ อ่างเก็บน้ำคลองมะนาว ตำบลโนนดินแดง อำเภอโนนดินแดง จังหวัดบุรีรัมย์



ภาพที่ 6.5.5 แผนที่แสดงรายละเอียดแหล่งน้ำ อ่างเก็บน้ำคลองมะนาว ตำบลโนนดินแดง อำเภอโนนดินแดง จังหวัดบุรีรัมย์