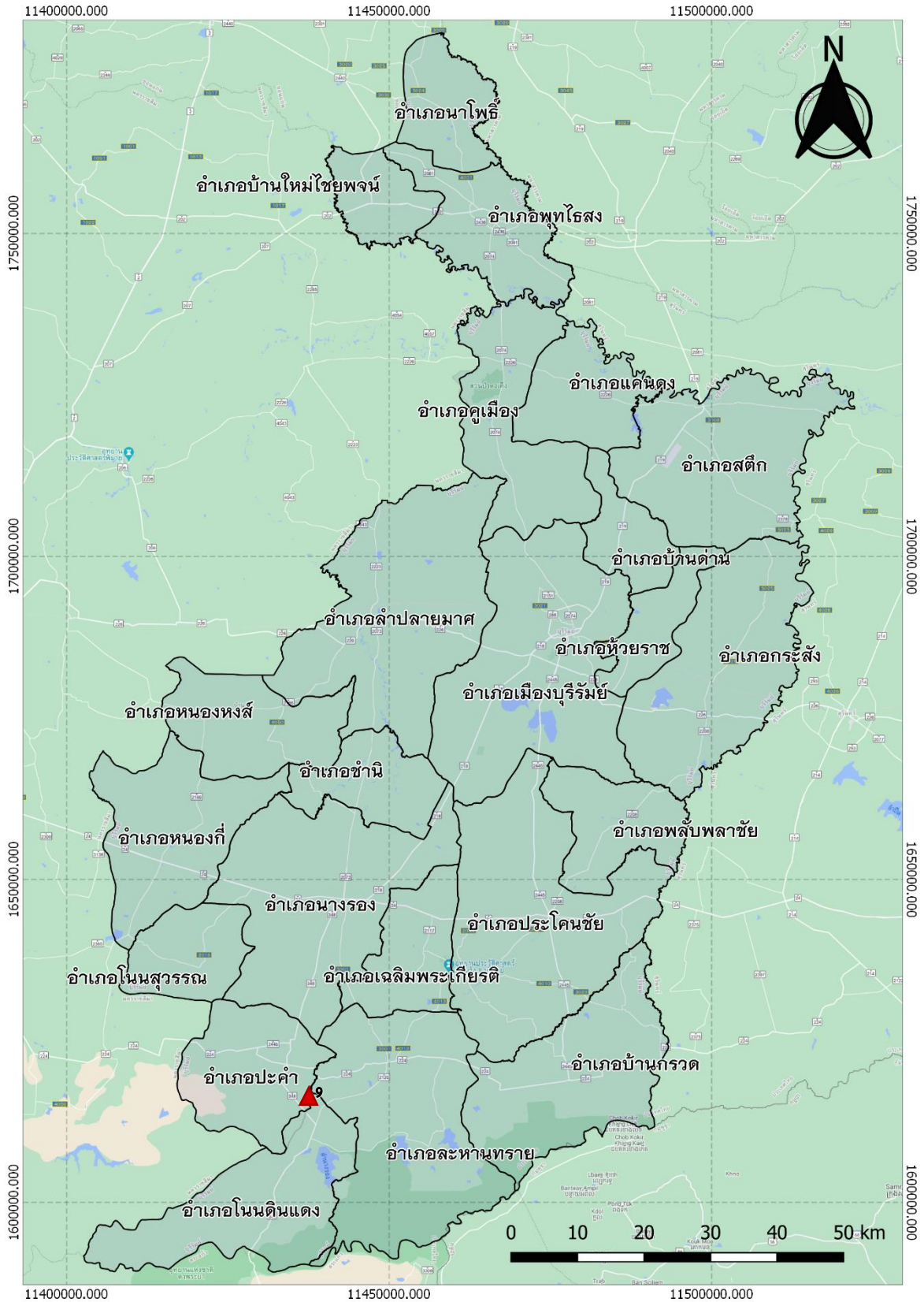
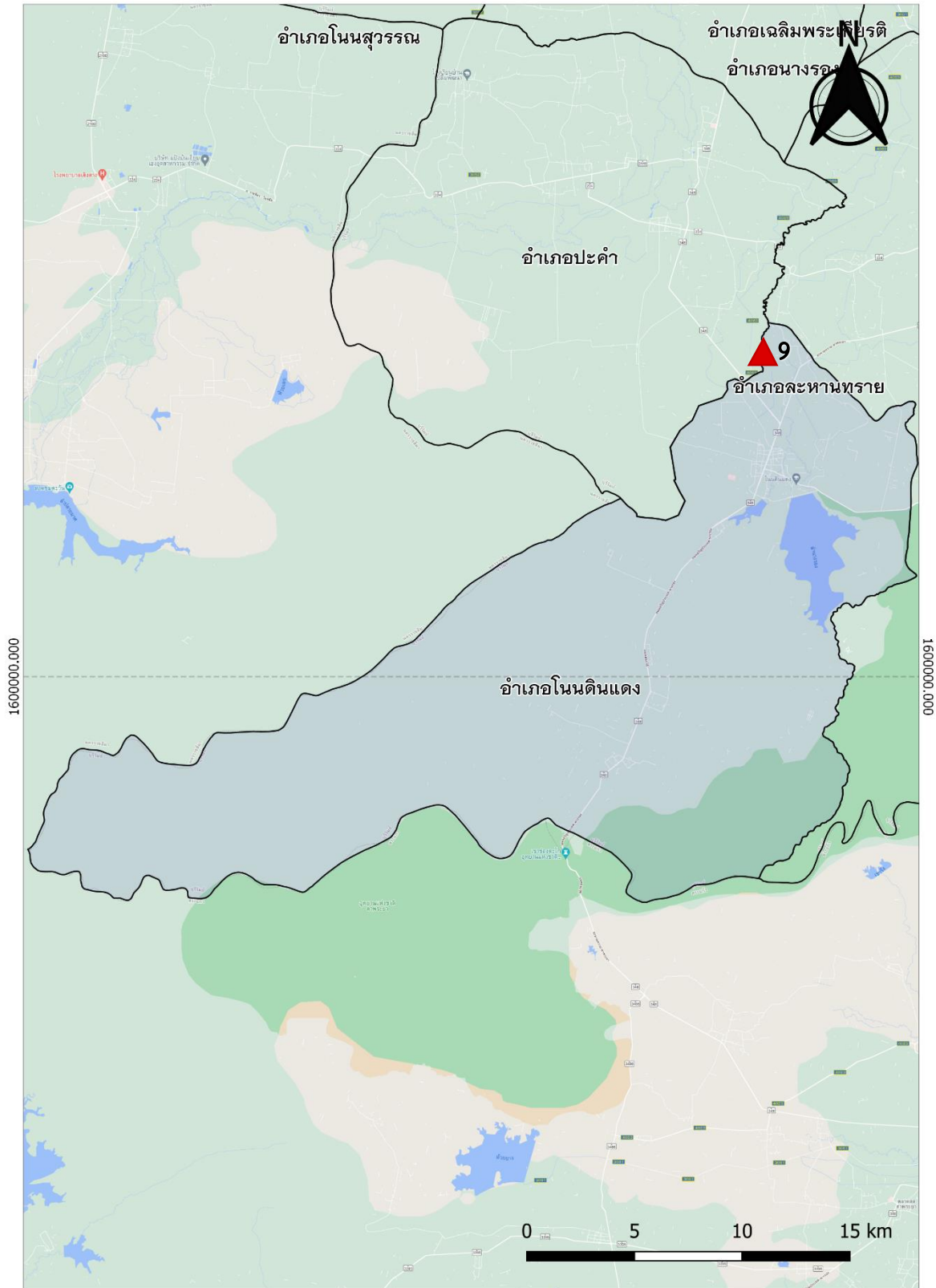


### 36. ฝ่ายบ้านฝรั่ง ตำบลส้มป่อย อำเภอโนนดินแดง จังหวัดบุรีรัมย์



▲ หมายถึง ที่ตั้งแหล่งน้ำ

ภาพที่ 9.1 แผนที่แสดงที่ตั้งแหล่งน้ำ โครงการอันเนื่องมาจากพระราชดำริ ฝ่ายบ้านฝรั่ง



▲ หมายถึง ที่ตั้งแหล่งน้ำ

ภาพที่ 9.2 แผนที่แสดงรายละเอียดที่ตั้งแหล่งน้ำ โครงการอันเนื่องมาจากพระราชดำริ ฝ่ายบ้านฝรั่ง

## ฝายบ้านฝรั่ง ตำบลส้มป่อย อำเภอโนนดินแดง จังหวัดบุรีรัมย์

พิกัด 14.365281, 102.747650

วันที่สำรวจ 2 ตุลาคม 2563

ฝายบ้านฝรั่ง ตั้งอยู่บริเวณบริเวณ หมู่ 4 ตำบลส้มป่อย อำเภอโนนดินแดง จังหวัดบุรีรัมย์  
พระราชดำริโดยพระบาทสมเด็จพระปรมินทรมหาภูมิพลอดุลยเดช

### 1.1 กลุ่มบริหารจัดการน้ำ

ฝายบ้านฝรั่ง ไม่มีระบบบริหารจัดการน้ำ และกลุ่มบริหารจัดการน้ำที่เป็นทางการ มีผู้นำชุมชนและชาวบ้านช่วยกันดูแล นำโดย นายธีรวัฒน์ มากนาคา เบอร์โทร 0934319939, 094529956

### 1.2 กลุ่มผู้ใช้น้ำ

การใช้ประโยชน์จากฝายบ้านฝรั่ง ไม่มีกลุ่มผู้ใช้น้ำที่เป็นทางการ แต่มีการใช้ประโยชน์ของชาวบ้านหมู่ 4 ตำบลส้มป่อย ในด้านการเกษตรปลูกข้าวนาปี ประมาณ 80 กว่าไร่ ซึ่งการใช้น้ำของเกษตรกรในพื้นที่ยังไม่มีระบบการบริหารจัดการ อีกทั้งยังไม่มีการจัดเก็บข้อมูลการใช้น้ำ

### 1.3 ระบบกำกับโดยรัฐ

จากการเก็บข้อมูลพบว่าแหล่งน้ำไม่มีการกำกับดูแลโดยหน่วยงานรัฐ เป็นแหล่งน้ำในเขตพื้นที่รับผิดชอบขององค์การบริหารส่วนตำบลส้มป่อย เป็นฝายภายใต้การดูแลของกรมชลประทาน

### 1.4 แหล่งน้ำ

แหล่งน้ำฝายบ้านฝรั่ง มีลักษณะเป็นฝายในลำน้ำลำนางรอง บริเวณหมู่ 4 ตำบลส้มป่อย มีระบบน้ำออกเป็นแบบฝายน้ำล้นคอนกรีตเสริมเหล็ก (คสล.) เพื่อปล่อยน้ำออกตามลำน้ำเดิม และมีประตูเปิด-ปิดน้ำ 1 ฝั่ง มีลำเหมืองส่งน้ำแบบคลองคอนกรีตกว้าง 0.80 เมตร ลึก 0.60 เมตร สภาพใช้งานได้ปกติ

### 1.5 ปริมาณน้ำ

แหล่งน้ำฝายบ้านฝรั่ง มีความจุเต็มประสิทธิภาพ 81,000 ลบ.ม. ปัจจุบันน้ำในฝายมีปริมาณอยู่เต็มความจุ และพบฝายมีลักษณะตื้นเขิน มีพื้นที่รับประโยชน์เป็นข้าวนาปี พืชผัก ประมาณ 80 กว่าไร่ คุณภาพน้ำอยู่ในระดับปานกลาง มีปริมาณน้ำในระดับพอดี ส่วนฤดูแล้งมีน้ำค่อนข้างน้อย

### 1.6 ระบบส่งน้ำ

ระบบส่งน้ำเป็นระบบคลองส่งน้ำคอนกรีต กว้าง 0.80 เมตร ลึก 0.60 เมตร มีประตูเปิด-ปิดน้ำ สภาพใช้งานได้ ไม่มีเครื่องสูบน้ำ

### 1.7. บันทึกการสำรวจ

ฝายบ้านฝรั่ง มีลักษณะเป็นฝายในลำน้ำลำนางรอง บริเวณหมู่ 4 ตำบลสัมปอ่ย สภาพฝายปัจจุบันอยู่ในขณะกำลังปรับปรุงก่อสร้างใหม่บริเวณฝายเดิม ฝายบ้านฝรั่งจะมีน้ำเต็มความจุในช่วงฤดูฝน และมีน้ำน้อยในช่วงฤดูแล้ง ระบบการบริหารจัดการแหล่งน้ำพบว่า ยังไม่มีระบบบริหารจัดการน้ำ และกลุ่มบริหารจัดการน้ำ มีการใช้ประโยชน์โดยชาวบ้านหมู่ 2 ตำบลสัมปอ่ย ในการทำการเกษตร ข้าวนาปี

## ภาพประกอบ



ภาพที่ 6.9.1 ฝ่ายบ้านฝรั่ง อยู่ระหว่างการดำเนินการก่อสร้างปรับปรุงฝาย



ภาพที่ 6.9.2 บริเวณด้านหน้าฝายบ้านฝรั่ง



ภาพที่ 6.9.3 ฝ่ายบ้านฝรั่ง สภาพใช้งานได้ปกติ



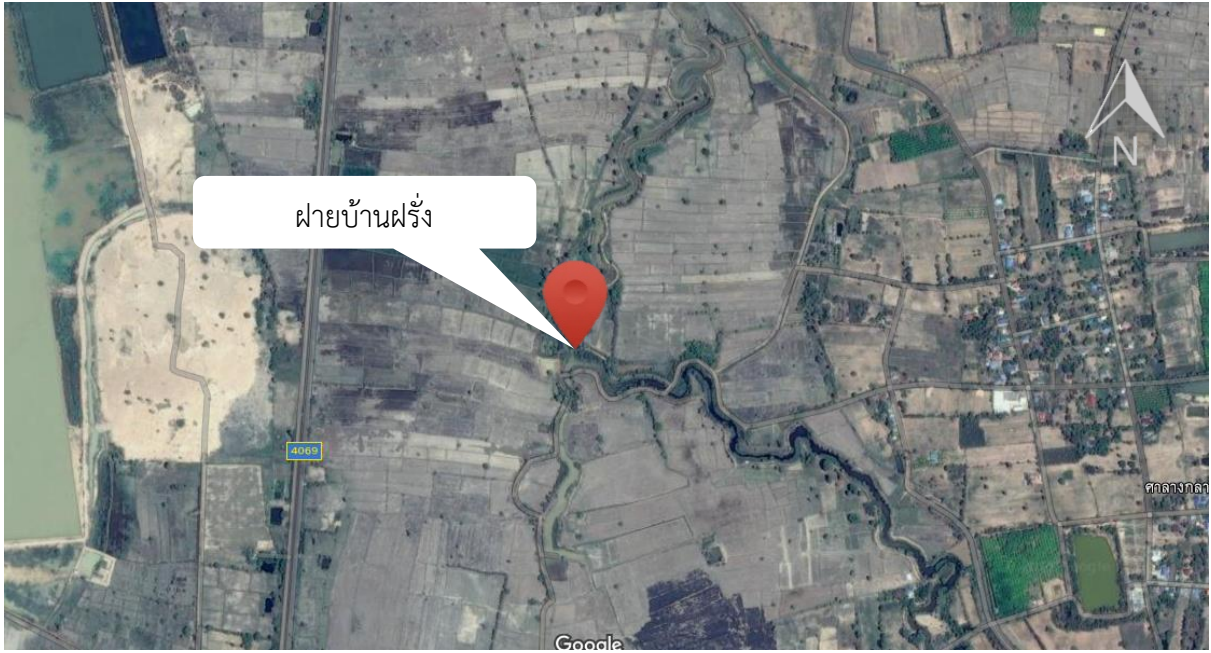
ภาพที่ 6.9.4 ฝ่ายบ้านฝรั่ง มีลักษณะต้นเขิน



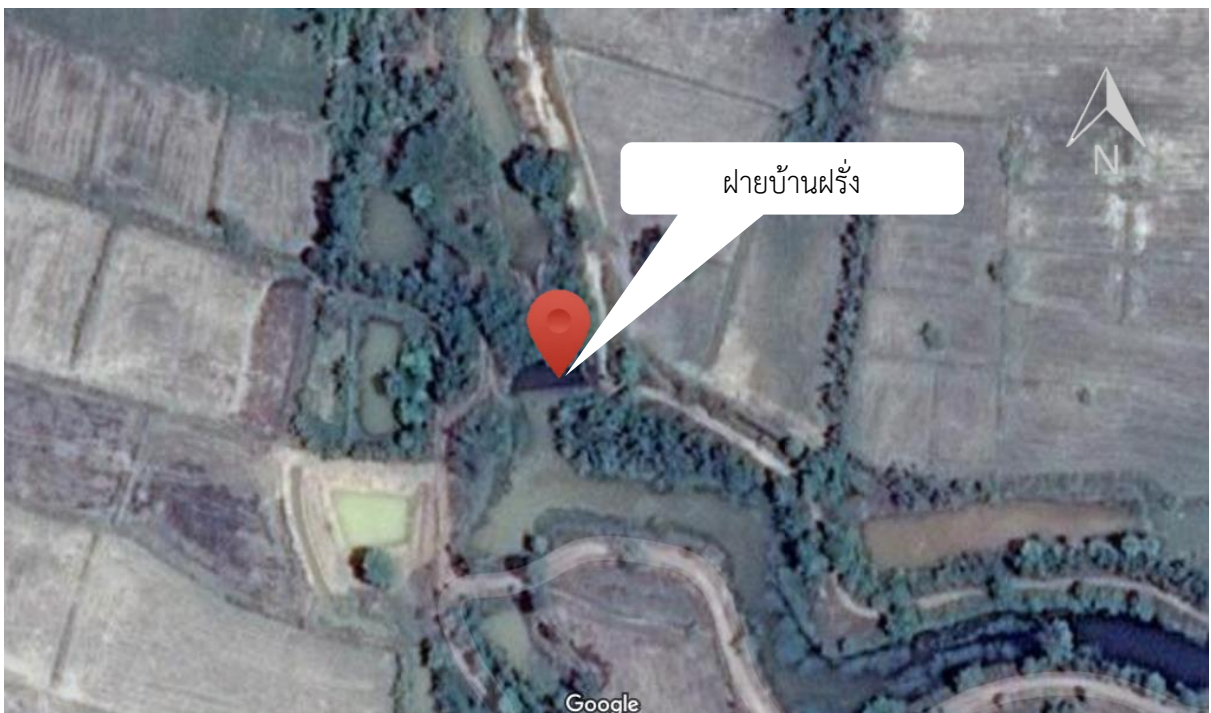
ภาพที่ 6.9.5 ทางน้ำเข้าฝ่ายบ้านฝรั่ง ซึ่งอยู่ระหว่างการก่อสร้าง



ภาพที่ 6.9.6 บริเวณด้านบนฝ่ายบ้านฝรั่ง



ภาพที่ 6.9.7 แผนที่แสดงที่ตั้งแหล่งน้ำ ฝายบ้านฝรั่ง ตำบลสัมป่อย อำเภอนอนดินแดง จังหวัดบุรีรัมย์



ภาพที่ 6.9.8 แผนที่แสดงรายละเอียดแหล่งน้ำ ฝายบ้านฝรั่ง ตำบลสัมป่อย อำเภอนอนดินแดง จังหวัดบุรีรัมย์