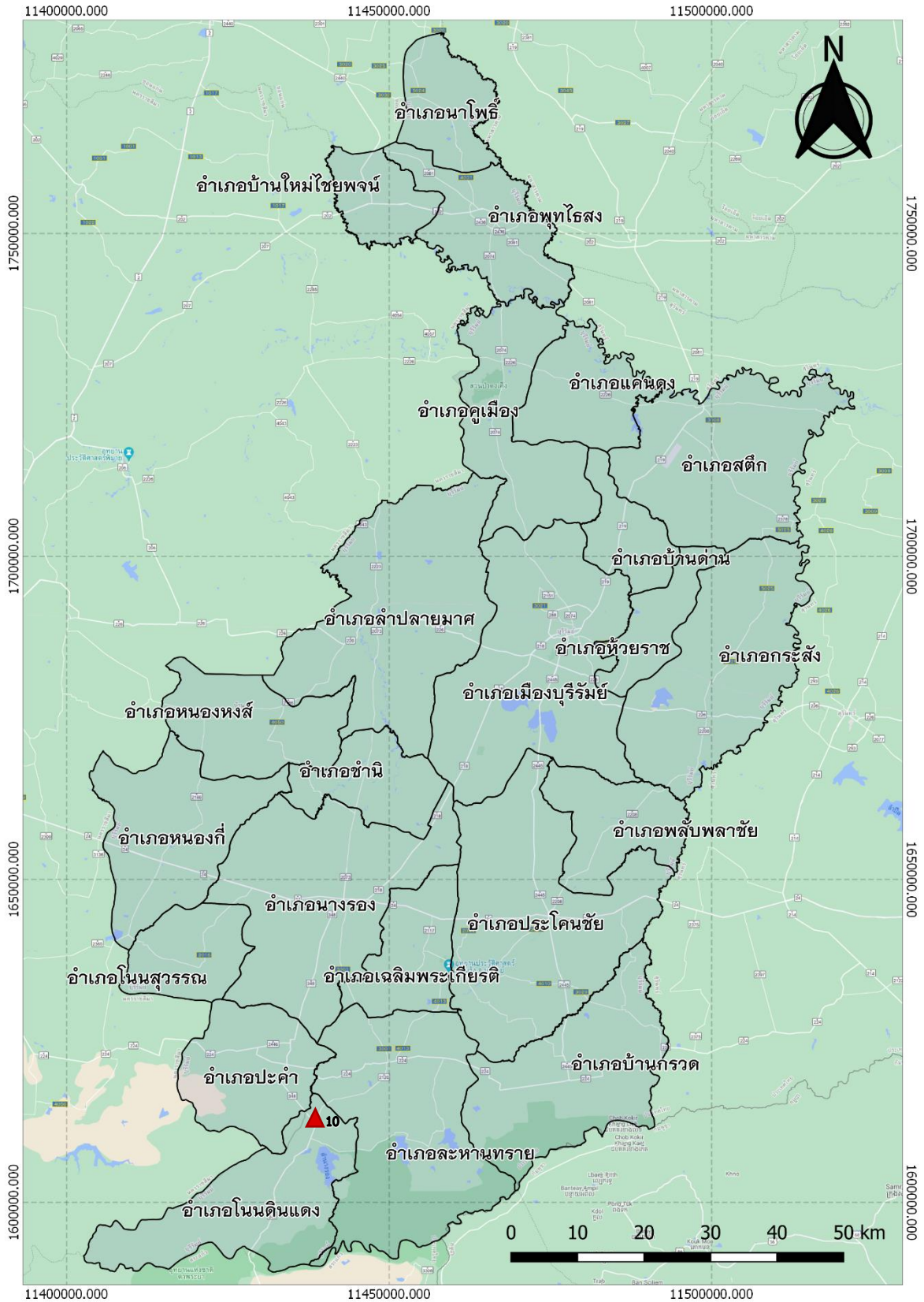
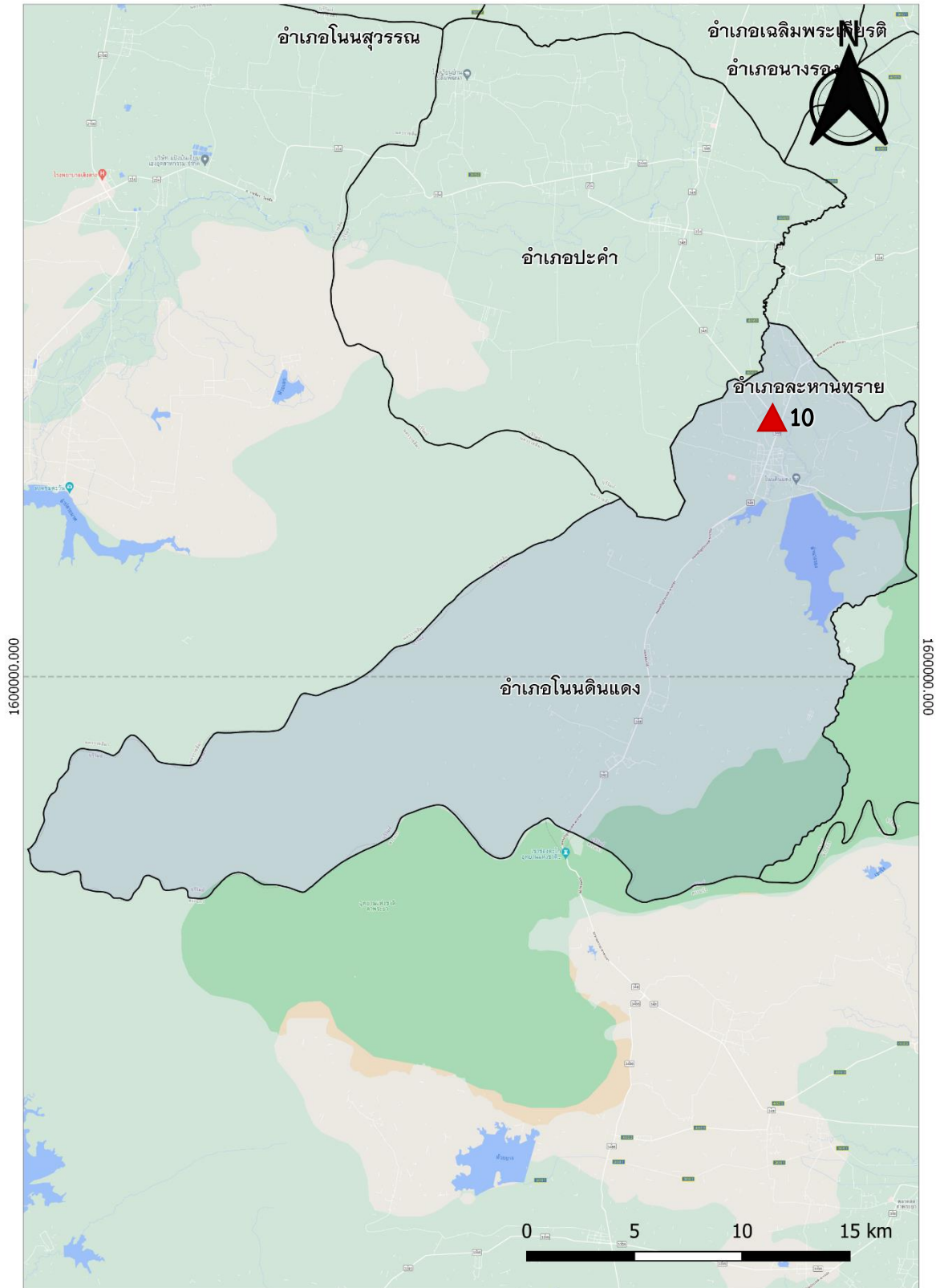


37. ฝ่ายบ้านส้มป่อย ตำบลส้มป่อย อำเภอโนนดินแดง จังหวัดบุรีรัมย์



▲ หมายถึง ที่ตั้งแหล่งน้ำ

ภาพที่ 10.1 แผนที่แสดงที่ตั้งแหล่งน้ำ โครงการอันเนื่องมาจากพระราชดำริ ฝ่ายบ้านส้มป่อย



▲ หมายถึง ที่ตั้งแหล่งน้ำ

ภาพที่ 10.2 แผนที่แสดงรายละเอียดที่ตั้งแหล่งน้ำ โครงการอันเนื่องมาจากพระราชดำริ ฝ่ายบ้านสัมปอ

ฝายบ้านสัมป่อย ตำบลสัมป่อย อำเภอโนนดินแดง จังหวัดบุรีรัมย์

พิกัด 14.335005 ,102.755568

วันที่สำรวจ 2 ตุลาคม 2563

ฝายบ้านสัมป่อย ตั้งอยู่บริเวณ หมู่ 2 ตำบลสัมป่อย อำเภอโนนดินแดง จังหวัดบุรีรัมย์ พระราชดำริเมื่อวันที่ 1 พฤศจิกายน พ.ศ. 2521 โดยพระบาทสมเด็จพระปรมินทรมหาภูมิพลอดุลยเดช

1.1 กลุ่มบริหารจัดการน้ำ

ฝายบ้านสัมป่อย ไม่มีกลุ่มบริหารจัดการน้ำที่เป็นทางการ รวมทั้งระบบบริหารจัดการน้ำ มีผู้นำชุมชนและชาวบ้านช่วยกันดูแล นำโดยนายประสิทธิ์ แฉล้มชาติ เบอร์โทร 0821582149

1.2 กลุ่มผู้ใช้น้ำ

การใช้ประโยชน์จากฝายบ้านสัมป่อย ไม่มีกลุ่มผู้ใช้น้ำที่เป็นทางการ แต่มีการใช้ประโยชน์ของชาวบ้านหมู่ 2 ตำบลสัมป่อย ในด้านการเกษตรปลูกข้าวนาปี ประมาณ 50 กว่าไร่ ซึ่งการใช้น้ำของเกษตรกรในพื้นที่ยังไม่มีระบบการบริหารจัดการ อีกทั้งยังไม่มีการจัดเก็บข้อมูลการใช้น้ำ

1.3 ระบบกำกับโดยรัฐ

จากการเก็บข้อมูลพบว่าแหล่งน้ำไม่มีการกำกับดูแลโดยหน่วยงานรัฐ เป็นแหล่งน้ำในเขตพื้นที่รับผิดชอบของ อบต.สัมป่อย ฝายภายใต้การดูแลของกรมชลประทาน

1.4 แหล่งน้ำ

แหล่งน้ำฝายบ้านสัมป่อย มีลักษณะเป็นฝายในลำน้ำลำนางรอง บริเวณหมู่ 2 ตำบลสัมป่อย มีระบบน้ำออกเป็นแบบฝายน้ำล้น คสล.เพื่อปล่อยน้ำออกตามลำน้ำเดิม และมีประตูเปิดปิดน้ำ 1 ฝั่ง มีลำเหมืองส่งน้ำแบบคลองคอนกรีตกว้าง 80 เซนติเมตร ลึก 60 เซนติเมตร สภาพใช้งานได้ปกติ

1.5 ปริมาณน้ำ

แหล่งน้ำฝายบ้านสัมป่อย มีความจุเต็มประสิทธิภาพ 21,000 ลบ.ม. ปัจจุบันน้ำในฝายมีปริมาณอยู่เต็มความจุ และพบฝายมีลักษณะตื้นเขิน มีพื้นที่รับประโยชน์เป็นข้าวนาปี พืชผัก ประมาณ 100 กว่าไร่ คุณภาพน้ำอยู่ในระดับปานกลาง มีปริมาณน้ำในระดับพอดี ส่วนฤดูแล้งมีน้ำค่อนข้างน้อย

1.6 ระบบส่งน้ำ

ระบบส่งน้ำเป็นระบบคลองส่งน้ำคอนกรีต กว้าง 80 เซนติเมตร ลึก 60 เซนติเมตร มีประตูเปิด-ปิดน้ำ สภาพใช้งานได้ ไม่มีเครื่องสูบน้ำ

1.7. บันทึกการสำรวจ

ฝายบ้านสัมป่อย มีลักษณะเป็นฝายในลำน้ำลำนางรอง บริเวณหมู่ 2 ตำบลสัมป่อย สภาพฝายใช้งานได้ปกติ แต่มีชำรุดในบางจุด ฝายบ้านสัมป่อยจะมีน้ำเต็มความจุในช่วงฤดูฝน และมีน้ำน้อยในช่วงฤดูแล้ง ระบบการบริหารจัดการแหล่งน้ำพบว่า ยังไม่มีระบบบริหารจัดการน้ำ และกลุ่มบริหารจัดการน้ำ มีการใช้ประโยชน์โดยชาวบ้านหมู่ 2 ตำบลสัมป่อย ในการทำการเกษตรข้าวนาปี

ภาพประกอบ



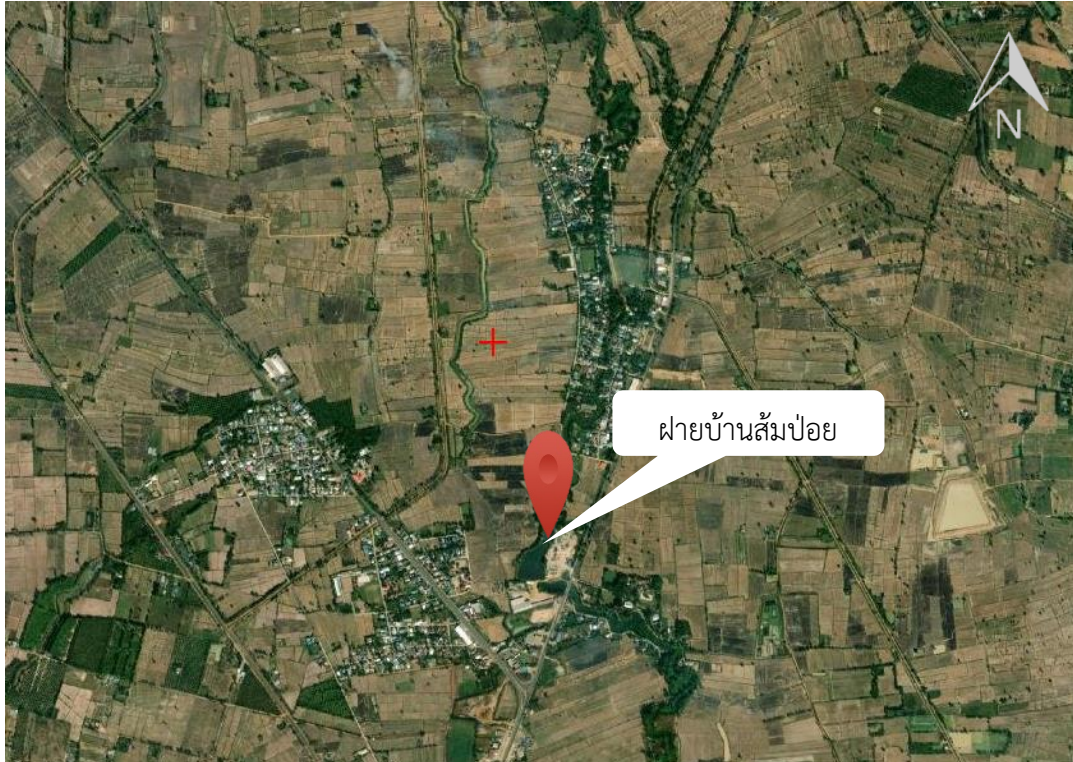
ภาพที่ 6.10.1-6.10.2 ฝ่ายบ้านส้มป่อยปัจจุบันมีน้ำเต็มความจุ



ภาพที่ 6.10.3-6.10.4 มีระบบลำเหมือง และคลองส่งน้ำแบบคลองดิน



ภาพที่ 6.10.5-6.10.6 ฝ่ายบ้านส้มป่อยมีวัชพืชปกคลุมค่อนข้างมาก



ภาพที่ 6.10.7 แผนที่แสดงที่ตั้งแหล่งน้ำ ฝายบ้านส้มป่อย ตำบลส้มป่อย อำเภอโนนดินแดง จังหวัดบุรีรัมย์



ภาพที่ 6.10.8 แผนที่แสดงรายละเอียดแหล่งน้ำ ฝายบ้านส้มป่อย ตำบลส้มป่อย อำเภอโนนดินแดง จังหวัดบุรีรัมย์