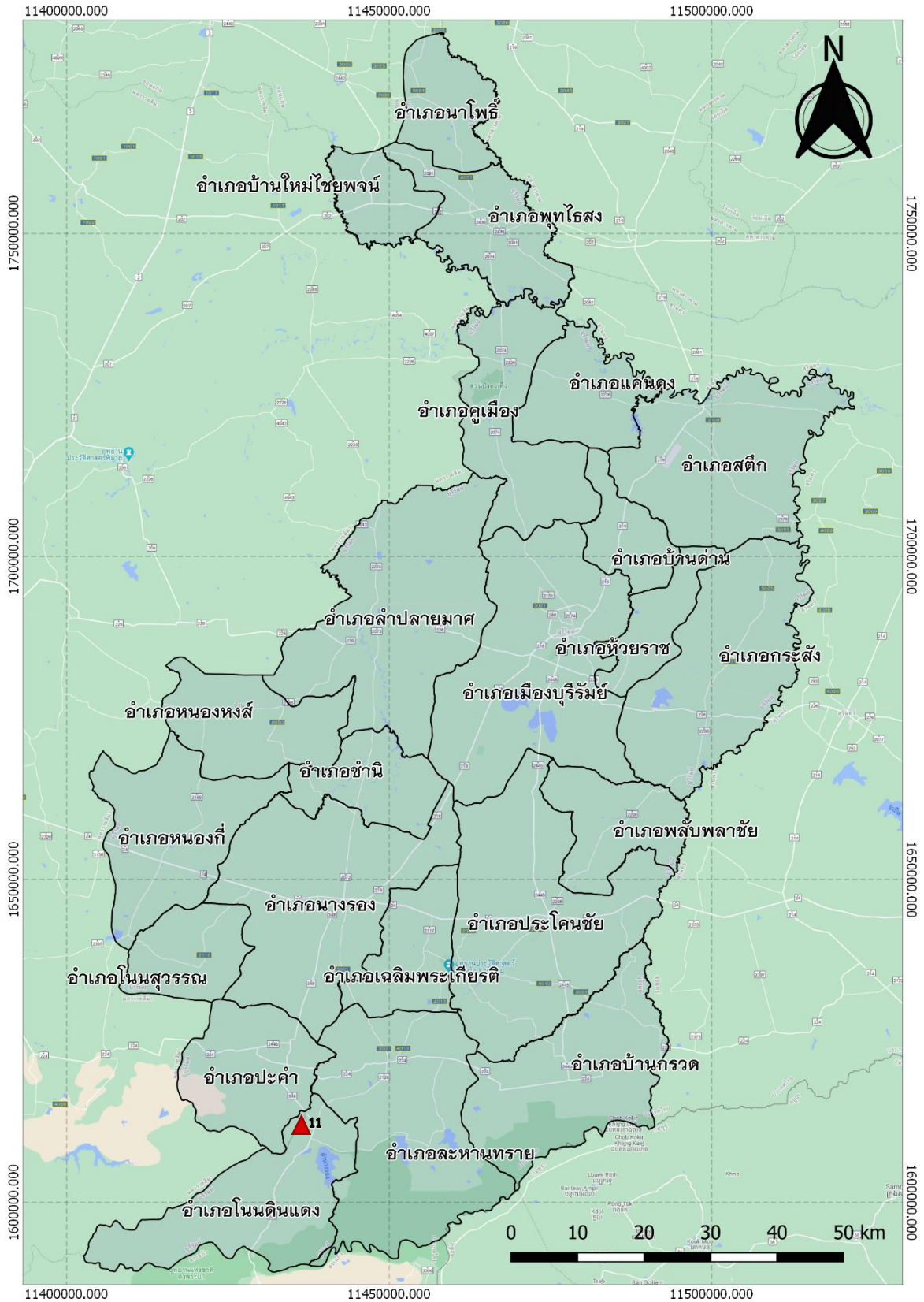
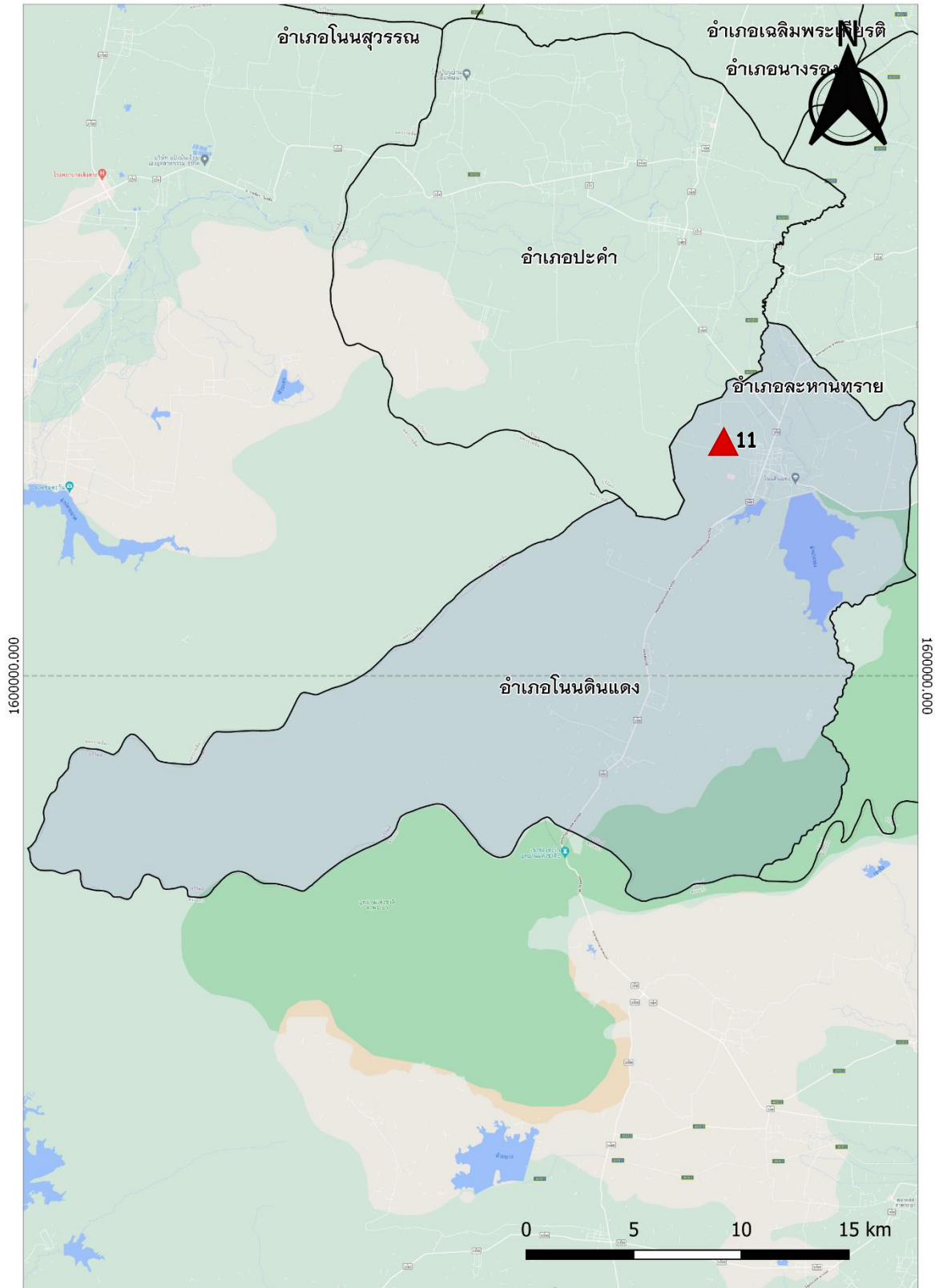


38. ฝ่ายคลองกระเบา ตำบลส้มป่อย อำเภอโนนดินแดง จังหวัดบุรีรัมย์



▲ หมายถึง ที่ตั้งแหล่งน้ำ

ภาพที่ 11.1 แผนที่แสดงที่ตั้งแหล่งน้ำ โครงการอันเนื่องมาจากพระราชดำริ ฝ่ายคลองกระเบา



▲ หมายถึง ที่ตั้งแหล่งน้ำ

ภาพที่ 11.2 แผนที่แสดงรายละเอียดที่ตั้งแหล่งน้ำ โครงการอันเนื่องมาจากพระราชดำริ ฟายคลองกระเบา

ฝายคลองกระเบา ตำบลส้มป่อย อำเภอโนนดินแดง จังหวัดบุรีรัมย์

พิกัด 14.324250 ,102.735123

วันที่สำรวจ 2 ตุลาคม 2563

ฝายคลองกระเบา ตั้งอยู่บริเวณ หมู่ 3 ตำบลส้มป่อย อำเภอโนนดินแดง จังหวัดบุรีรัมย์ พระราชดำริเมื่อวันที่ 1 พฤศจิกายน พ.ศ. 2521 โดยพระบาทสมเด็จพระปรมินทรมหาภูมิพลอดุลยเดช

1.1 กลุ่มบริหารจัดการน้ำ

ฝายคลองกระเบา ไม่มีกลุ่มบริหารจัดการน้ำที่เป็นทางการ รวมทั้งระบบบริหารจัดการน้ำ มีผู้นำชุมชนและชาวบ้านช่วยกันดูแล นำโดยนายบุญอู่ม ทิพย์กุจจม เบอร์โทร 0872608831

1.2 กลุ่มผู้ใช้น้ำ

การใช้ประโยชน์จากฝายคลองกระเบา ไม่มีกลุ่มผู้ใช้น้ำที่เป็นทางการ แต่มีการใช้ประโยชน์ของชาวบ้านหมู่ 3 ตำบลส้มป่อย ในด้านการเกษตรปลูกข้าวนาปี และพืชผัก ประมาณ 60 กว่าไร่ ซึ่งการใช้น้ำของเกษตรกรในพื้นที่ยังไม่มีระบบการบริหารจัดการ อีกทั้งยังไม่มีการจัดเก็บข้อมูลการใช้

1.3 ระบบกำกับโดยรัฐ

จากการเก็บข้อมูลพบว่าแหล่งน้ำไม่มีการกำกับดูแลโดยหน่วยงานรัฐ เป็นแหล่งน้ำในเขตพื้นที่รับผิดชอบของ อบต.ส้มป่อย ฝายภายใต้การดูแลของกรมชลประทาน

1.4 แหล่งน้ำ

ฝายคลองกระเบา มีลักษณะเป็นฝายในลำน้ำคลองกระเบา บริเวณหมู่ 3 ตำบลส้มป่อย มีระบบน้ำออกเป็นแบบฝายน้ำล้น คสล.เพื่อปล่อยน้ำออกตามลำน้ำเดิม และมีประตูเปิดปิดน้ำ 1 ฝั่ง มีลำเหมืองส่งน้ำแบบคลองคอนกรีตกว้าง 80 เซนติเมตร ลึก 60 เซนติเมตร สภาพใช้งานได้ปกติ

1.5 ปริมาณน้ำ

ฝายคลองกระเบา มีความจุเต็มประสิทธิภาพ 72,000 ลบ.ม. ปัจจุบันน้ำในฝายมีปริมาณอยู่เต็มความจุ และพบฝายมีลักษณะตื้นเขิน มีพื้นที่รับประโยชน์เป็นข้าวนาปี พืชผัก ประมาณ 60 กว่าไร่ คุณภาพน้ำอยู่ในระดับปานกลาง มีปริมาณน้ำในระดับพอดี ส่วนฤดูแล้งมีน้ำค่อนข้างน้อย

1.6 ระบบส่งน้ำ

ระบบส่งน้ำเป็นระบบคลองส่งน้ำคอนกรีต กว้าง 80 เซนติเมตร ลึก 60 เซนติเมตร มีประตูเปิด-ปิดน้ำ สภาพใช้งานได้ ไม่มีเครื่องสูบน้ำ

1.7. บันทึกการสำรวจ

ฝายคลองกระเบามีลักษณะเป็นฝายในลำน้ำ คลองกระเบาบริเวณหมู่ 3 ตำบลส้มป่อย สภาพฝายใช้งานได้ปกติ ฝายคลองกระเบาจะมีน้ำเต็มความจุในช่วงฤดูฝน และมีน้ำน้อยในช่วงฤดูแล้ง ระบบการบริหารจัดการแหล่งน้ำพบว่า ยังไม่มีระบบบริหารจัดการน้ำ และกลุ่มบริหารจัดการน้ำมีการใช้ประโยชน์โดยชาวบ้านหมู่ 3 ตำบลส้มป่อย ในการทำการเกษตรข้าวนาปี และการปลูกพืชผัก

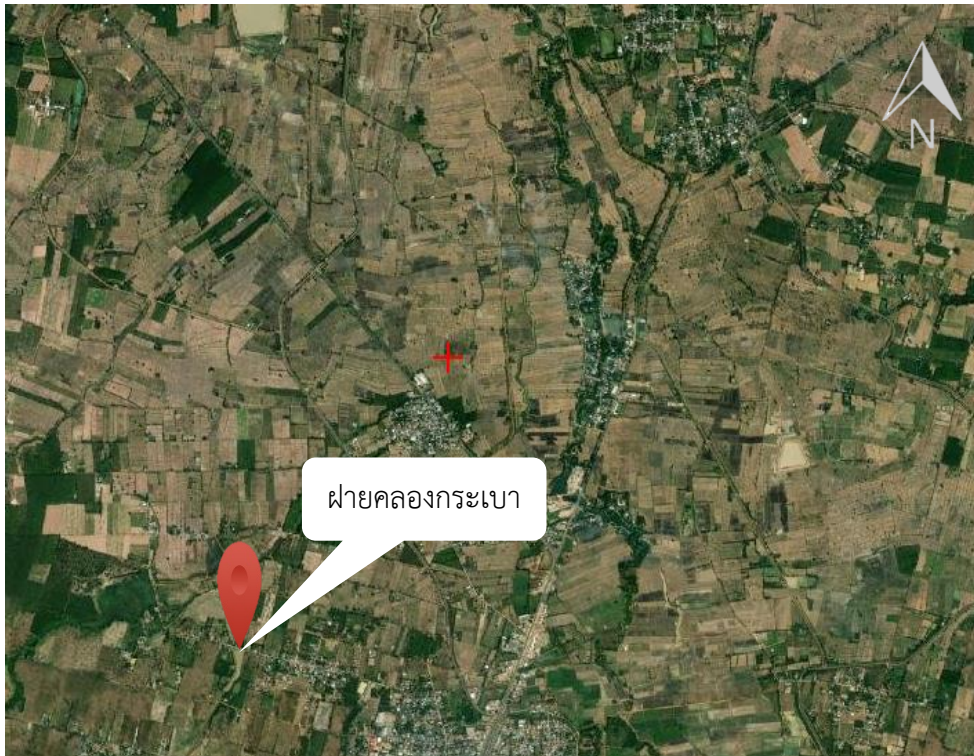
ภาพประกอบ



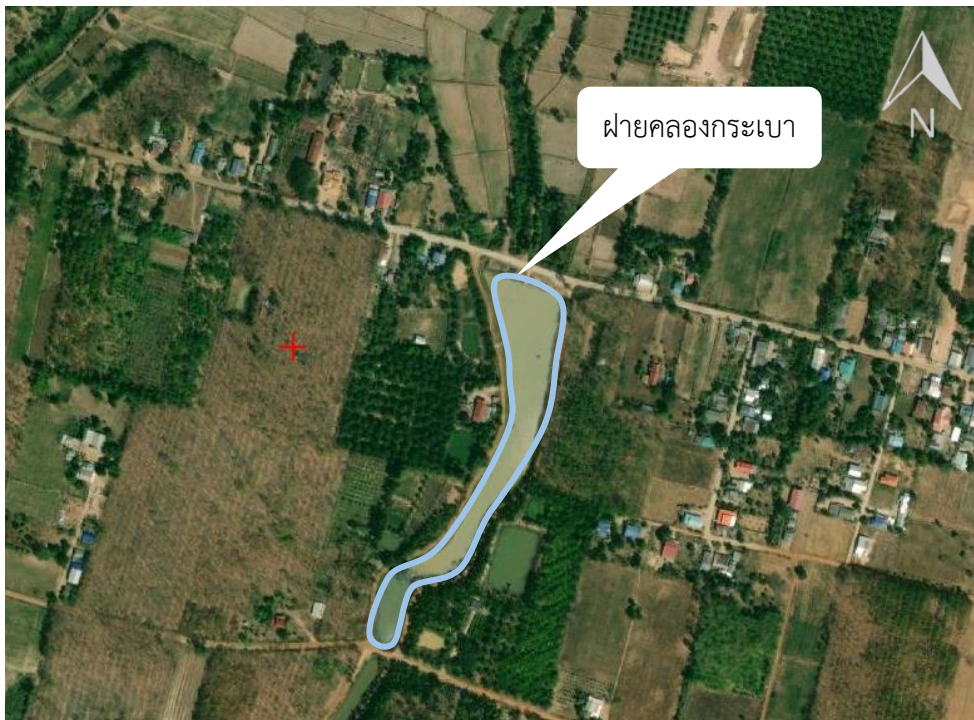
ภาพที่ 6.11.1-6.11.2 ฝ่ายคลองกระเบาปัจจุบันมีน้ำเต็มความจุ



ภาพที่ 6.11.3-6.11.4 มีระบบน้ำล้น และคลองส่งน้ำแบบคลองดินสภาพปัจจุบัน
ค่อนข้างรกรทึบ



ภาพที่ 6.11.5 แผนที่แสดงที่ตั้งแหล่งน้ำ ฝายคลองกระเบา ตำบลสัมป่อย อำเภอโนนดินแดง จังหวัดบุรีรัมย์



ภาพที่ 6.11.6 แผนที่แสดงรายละเอียดแหล่งน้ำ ฝายคลองกระเบา ตำบลสัมป่อย อำเภอโนนดินแดง จังหวัดบุรีรัมย์