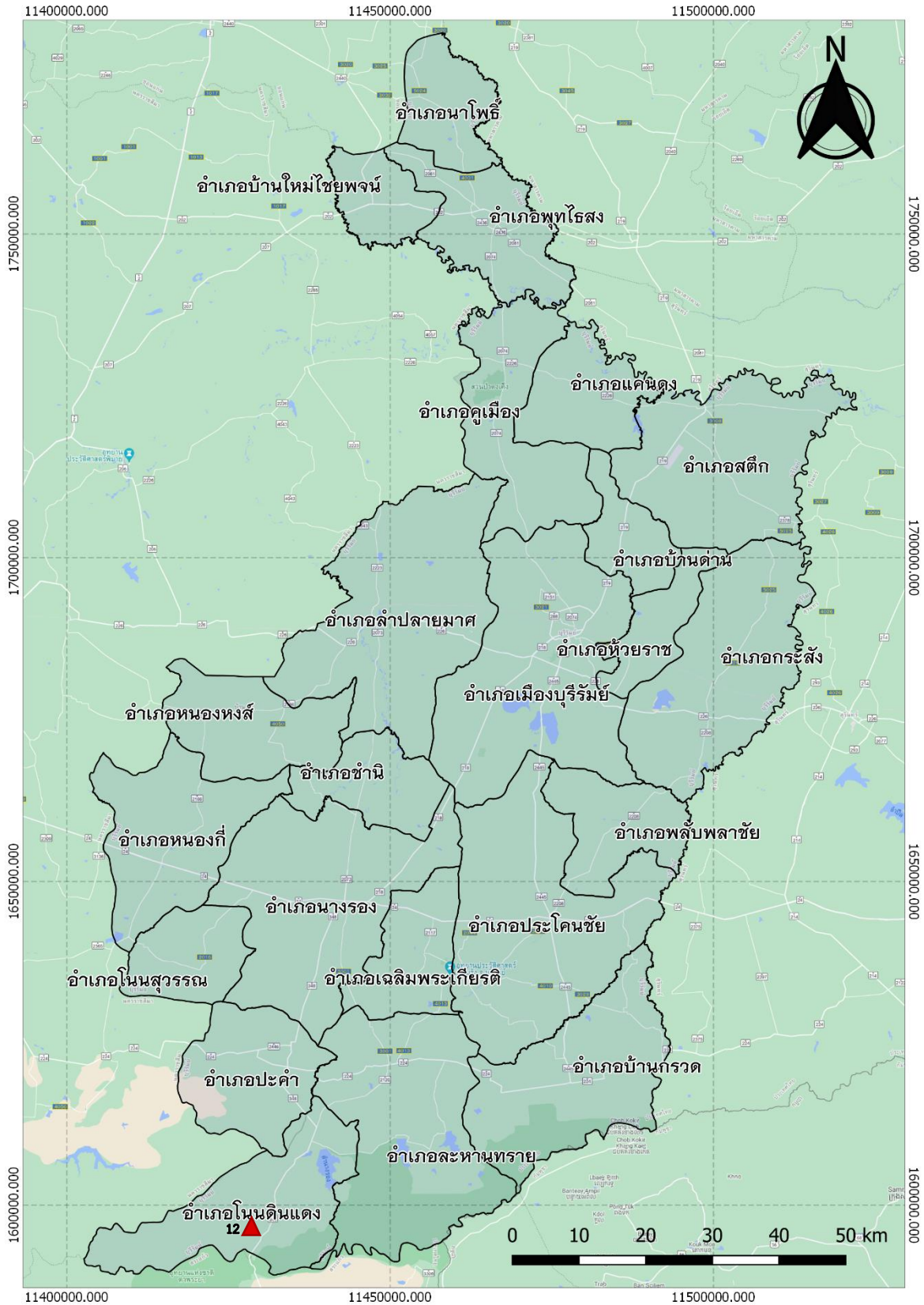
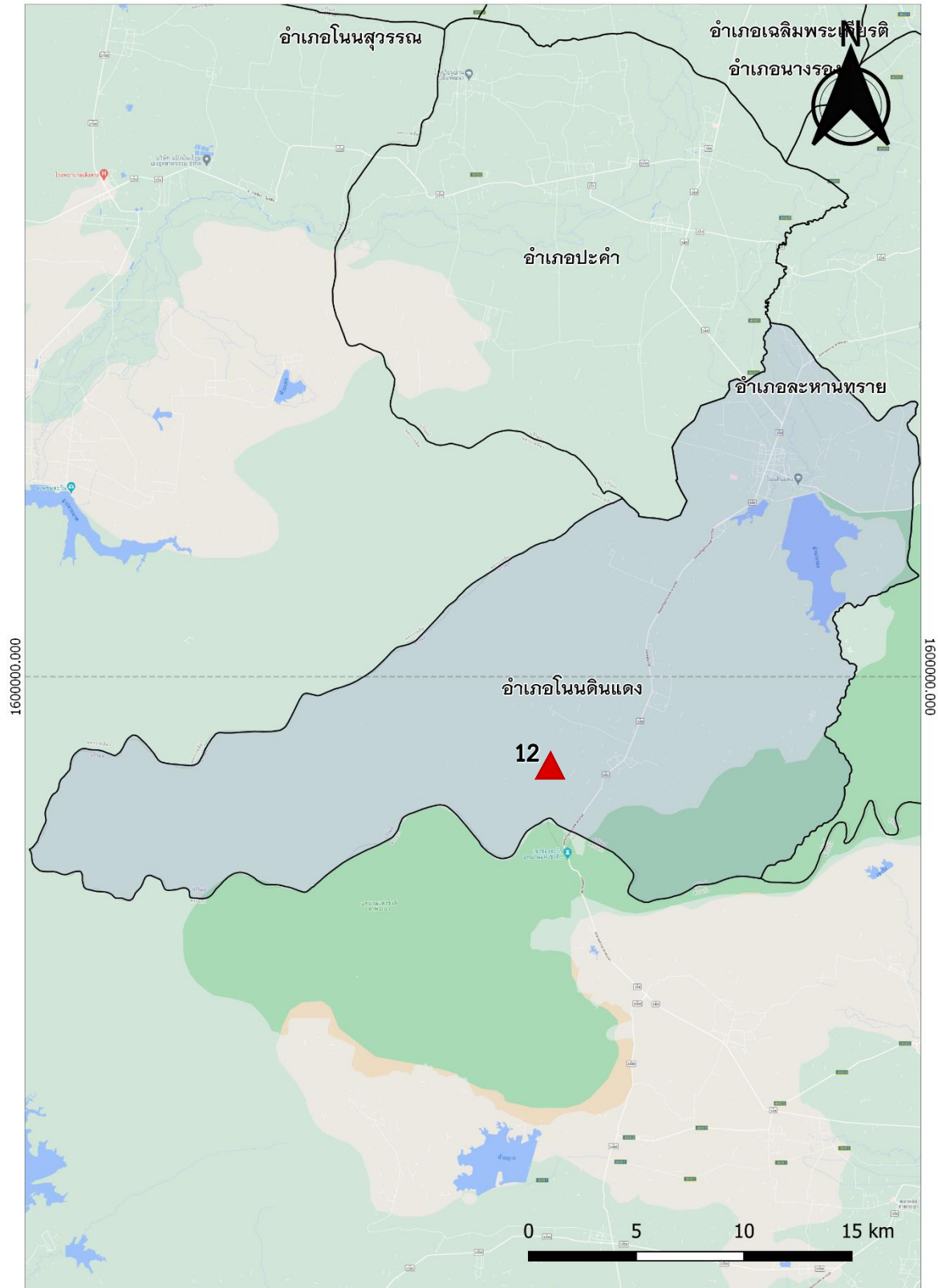


39. อ่างเก็บน้ำบ้านโคกเพชร ตำบลลำนางรอง อำเภอโนนดินแดง จังหวัดบุรีรัมย์



▲ หมายถึง ที่ตั้งแหล่งน้ำ

ภาพที่ 12.1 แผนที่แสดงที่ตั้งแหล่งน้ำ โครงการอันเนื่องมาจากพระราชดำริ อ่างเก็บน้ำบ้านโคกเพชร



▲ หมายถึง ที่ตั้งแหล่งน้ำ

ภาพที่ 12.2 แผนที่แสดงรายละเอียดที่ตั้งแหล่งน้ำ โครงการอันเนื่องมาจากพระราชดำริ อ่างเก็บน้ำบ้านโคกเพชร

อ่างเก็บน้ำบ้านโคกเพชร ตำบลลำนางรอง อำเภอโนนดินแดง จังหวัดบุรีรัมย์

พิกัด 14.188155 ,102.664443

วันที่สำรวจ 16 ตุลาคม 2563

อ่างเก็บน้ำบ้านโคกเพชร ตั้งอยู่บริเวณ หมู่ 2 ตำบลลำนางรอง อำเภอโนนดินแดง จังหวัดบุรีรัมย์ พระราชดำริเมื่อวันที่ 3 พฤศจิกายน พ.ศ. 2524 โดยพระบาทสมเด็จพระปรมินทรมหาภูมิพลอดุลยเดช

1.1 กลุ่มบริหารจัดการน้ำ

อ่างเก็บน้ำบ้านโคกเพชร ไม่มีกลุ่มบริหารจัดการน้ำที่เป็นทางการ รวมทั้งระบบบริหารจัดการน้ำ มีผู้นำชุมชนและชาวบ้านช่วยกันดูแล นำโดย นายชมพงษ์ สะบุตรดี เบอร์โทร 0648264813 และ นายคมกฤษ มัดจุปะ เบอร์โทร 0901919782

1.2 กลุ่มผู้ใช้น้ำ

การใช้ประโยชน์จากอ่างเก็บน้ำบ้านโคกเพชร ไม่มีกลุ่มผู้ใช้น้ำที่เป็นทางการ แต่มีการใช้ประโยชน์ในด้านอุปโภค-บริโภค และในด้านการเกษตรปลูกข้าวนาปี ยางพารา รวมประมาณ 100 กว่าไร่ ซึ่งการใช้น้ำของเกษตรกรในพื้นที่ยังไม่มีระบบการบริหารจัดการ อีกทั้งยังไม่มีการจัดเก็บข้อมูลการใช้น้ำ

1.3 ระบบกำกับโดยรัฐ

จากการเก็บข้อมูลพบว่าแหล่งน้ำไม่มีการกำกับดูแลโดยหน่วยงานรัฐ เป็นแหล่งน้ำในเขตพื้นที่รับผิดชอบของ อบต.ลำนางรอง อ่างเก็บน้ำภายใต้การดูแลของกรมชลประทาน

1.4 แหล่งน้ำ

แหล่งน้ำอ่างเก็บน้ำบ้านโคกเพชร มีลักษณะเป็นอ่างเก็บน้ำในลำน้ำจากแนวป่าดงใหญ่ อ่างเก็บน้ำมีระบบน้ำเข้าเป็นแบบการรับน้ำหลากในช่วงฤดูฝน และมีระบบน้ำออกเป็นแบบฝายน้ำล้นคสล.เพื่อปล่อยน้ำออกตามลำน้ำเดิม มีระบบส่งน้ำเป็นคลองส่งน้ำแบบคอนกรีต สภาพใช้งานได้ปกติ มีสถานีสูบน้ำเพื่อผลิตน้ำประปาชุมชน อีกทั้งยังพบว่าอ่างเก็บน้ำมีสภาพตื้นเขิน

1.5 ปริมาณน้ำ

แหล่งน้ำอ่างเก็บน้ำบ้านโคกเพชร มีความจุเต็มประสิทธิภาพ 220,000 ลบ.ม. ปัจจุบันน้ำในอ่างมีปริมาณ 80 เปอร์เซ็นต์ของความจุ และพบอ่างมีลักษณะตื้นเขิน มีพื้นที่รับประโยชน์เป็นข้าวนาปี และ ยางพารา รวมประมาณ 100 กว่าไร่ คุณภาพน้ำอยู่ในระดับปานกลาง มีปริมาณน้ำในระดับพอดี ส่วนฤดูแล้งมีน้ำค่อนข้างน้อย

1.6 ระบบส่งน้ำ

ระบบส่งน้ำเป็นระบบคลองส่งน้ำคอนกรีต กว้าง 1 เมตร ลึก 0.80 เมตร มีเครื่องสูบน้ำเพื่อใช้ในระบบประปาชุมชน

1.7. บันทึกการสำรวจ

อ่างเก็บน้ำบ้านโคกเพชร เป็นอ่างเก็บน้ำมีลักษณะเป็นอ่างเก็บน้ำรับน้ำหลากจากลำน้ำที่มาจากแนวป่าดงใหญ่ อ่างเก็บน้ำมีระบบน้ำเข้าเป็นแบบการรับน้ำหลากในช่วงฤดูฝน ระบบการบริหารจัดการแหล่งน้ำพบว่า ยังไม่มีระบบบริหารจัดการน้ำ และกลุ่มบริหารจัดการน้ำ มีการใช้ประโยชน์โดยชาวบ้านหมู่ 2 ตำบลลานางรอง ในการอุปโภค บริโภค และในการทำการเกษตร ตลอดจนเป็นแหล่งน้ำให้สัตว์ป่า และยังพบว่าอ่างเก็บน้ำมีสภาพตื้นเขิน

ภาพประกอบ



ภาพที่ 6.12.1-6.12.2 อ่างเก็บน้ำบ้านโคกเพชร ปัจจุบันมีน้ำประมาณน้ำ 80 เปอร์เซ็นต์ของความจุ

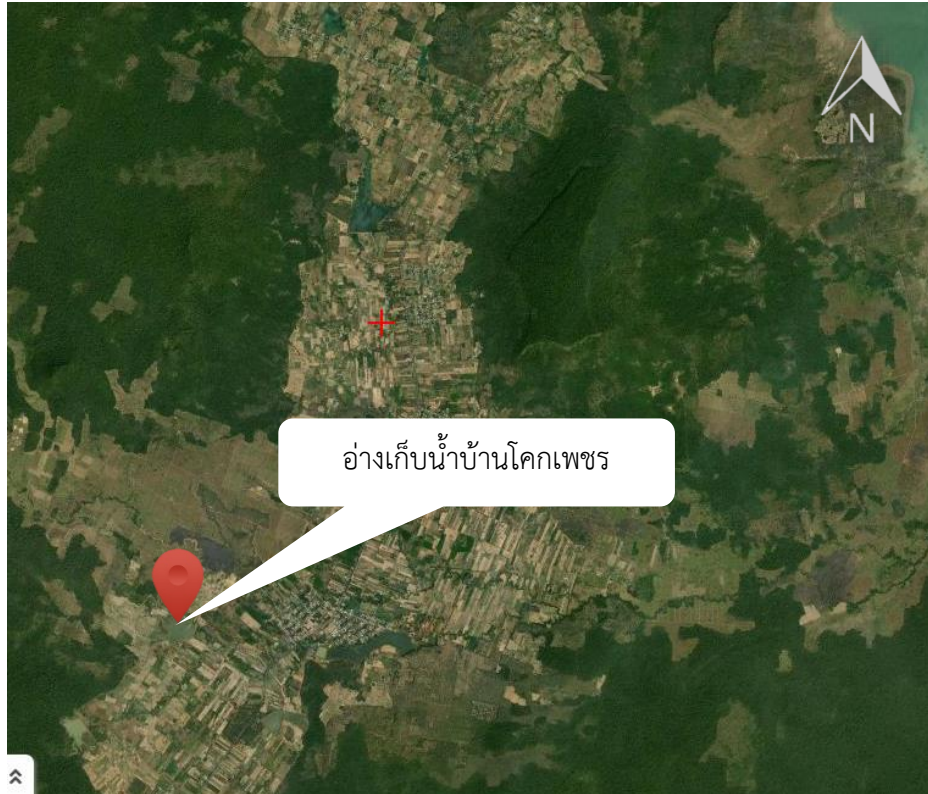


ภาพที่ 6.12.3 ฝายน้ำล้นจากอ่างเก็บน้ำบ้านโคกเพชร
ด้านท้ายอ่าง

ภาพที่ 6.12.4 ระบบสูบน้ำผลิตน้ำประปาชุมชน



ภาพที่ 6.12.5-6.12.6 ระบบส่งน้ำไปยังพื้นที่เกษตร



ภาพที่ 6.12.7 แผนที่แสดงที่ตั้งแหล่งน้ำ อ่างเก็บน้ำบ้านโคกเพชร ตำบลลำนางรอง อำเภอโนนดินแดง จังหวัดบุรีรัมย์



ภาพที่ 6.12.8 แผนที่แสดงรายละเอียดแหล่งน้ำ อ่างเก็บน้ำบ้านโคกเพชร ตำบลลำนางรอง อำเภอโนนดินแดง จังหวัดบุรีรัมย์