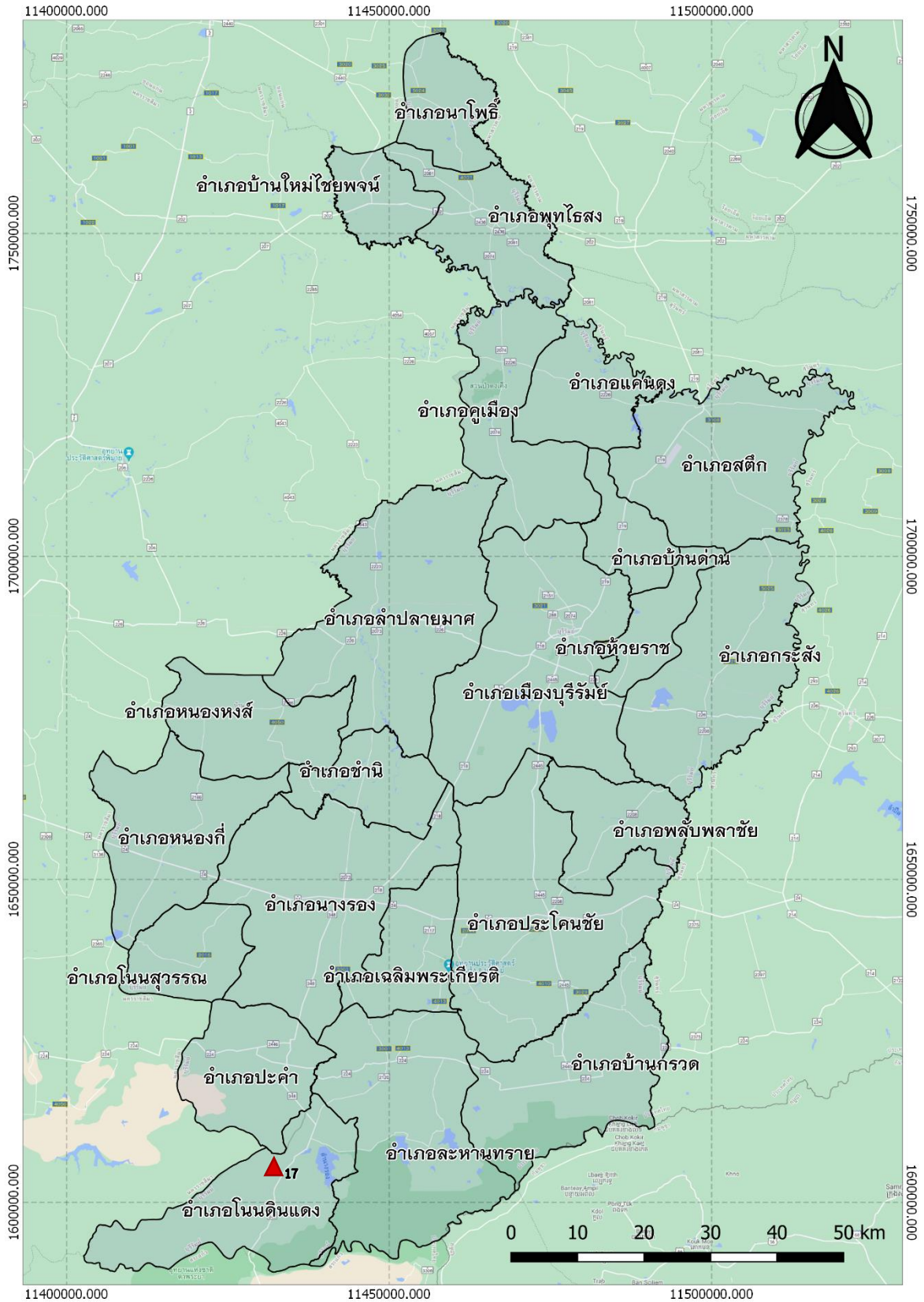
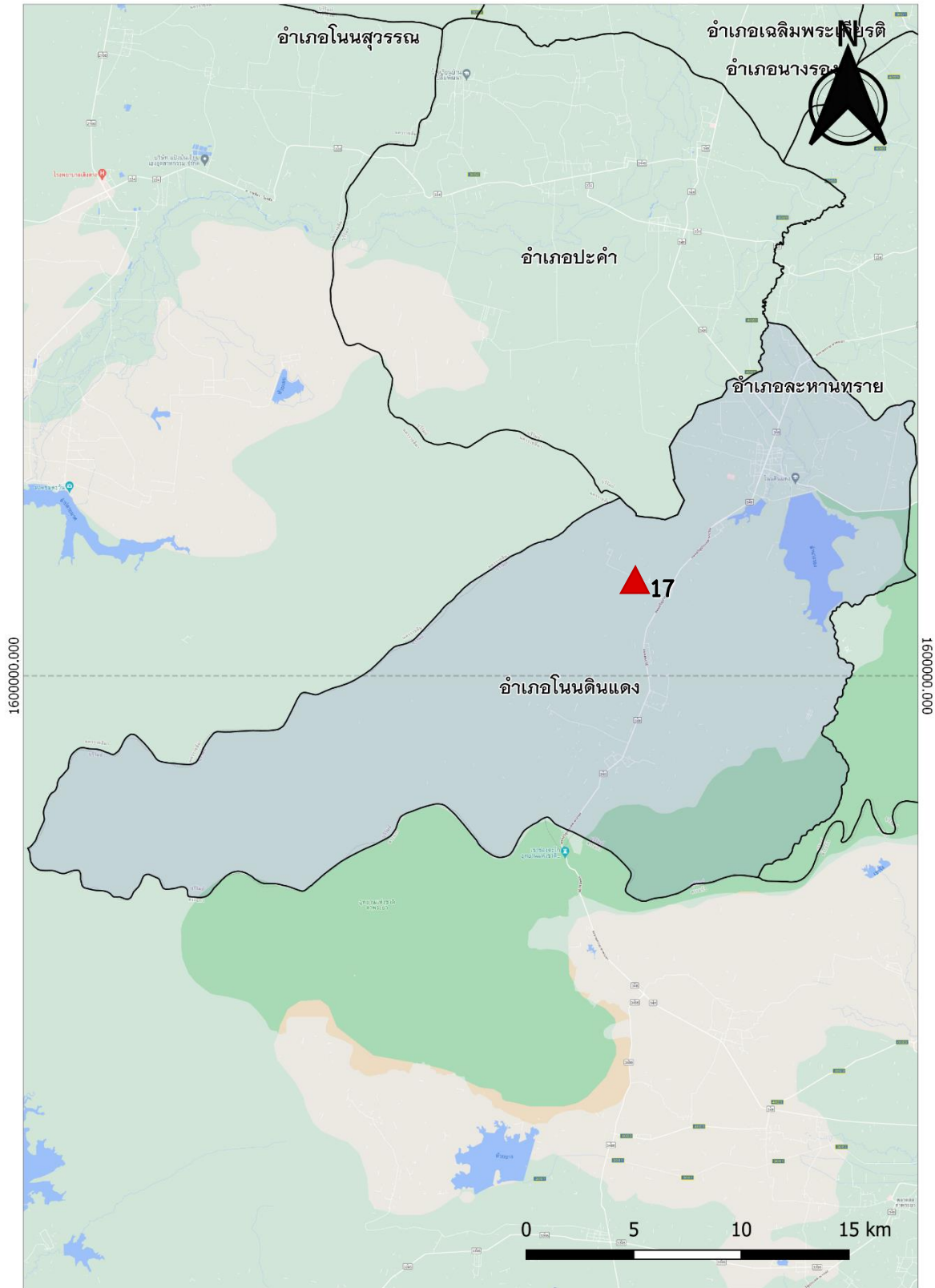


44. อ่างเก็บน้ำป่าไม้สहरณ์ ตำบลลำนางรอง อำเภอโนนดินแดง จังหวัดบุรีรัมย์



▲ หมายถึง ที่ตั้งแหล่งน้ำ

ภาพที่ 17.1 แผนที่แสดงที่ตั้งแหล่งน้ำ โครงการอันเนื่องมาจากพระราชดำริ อ่างเก็บน้ำป่าไม้สहरณ์



▲ หมายถึง ที่ตั้งแหล่งน้ำ

ภาพที่ 17.2 แผนที่แสดงรายละเอียดที่ตั้งแหล่งน้ำ โครงการอันเนื่องมาจากพระราชดำริ อ่างเก็บน้ำป่าไม้สหกรณ์

อ่างเก็บน้ำป่าไม้สहरณ์ ตำบลลำนางรอง อำเภอโนนดินแดง จังหวัดบุรีรัมย์

พิกัด 14.265594 ,102.699630

วันที่สำรวจ 16 ตุลาคม 2561

อ่างเก็บน้ำป่าไม้สहरณ์ ตั้งอยู่บริเวณหมู่ 12 ตำบลลำนางรอง อำเภอโนนดินแดง จังหวัดบุรีรัมย์ พระราชดำริเมื่อวันที่ 1 พฤศจิกายน พ.ศ. 2521 โดยพระบาทสมเด็จพระปรมินทรมหาภูมิพลอดุลยเดช

1.1 กลุ่มบริหารจัดการน้ำ

อ่างเก็บน้ำป่าไม้สहरณ์ ไม่มีกลุ่มบริหารจัดการน้ำที่เป็นทางการ รวมทั้งระบบบริหารจัดการน้ำ มีผู้นำชุมชนและชาวบ้านช่วยกันดูแล นำโดยนายชัยนาจ ศิลป์อยู่ เบอร์โทร 0982192068

1.2 กลุ่มผู้ใช้น้ำ

การใช้ประโยชน์จากอ่างเก็บน้ำป่าไม้สहरณ์ ไม่มีกลุ่มผู้ใช้น้ำที่เป็นทางการ แต่มีการใช้ประโยชน์ในด้านอุปโภค-บริโภค เป็นระบบประปาหมู่บ้าน และในด้านการเกษตรปลูกกล้วยและพืชผักอื่นๆ ประมาณ 80 กว่าไร่ ซึ่งการใช้ น้ำของเกษตรกรในพื้นที่ยังไม่มีระบบการบริหารจัดการ อีกทั้งยังไม่มีการจัดเก็บข้อมูลการใช้น้ำ

1.3 ระบบกำกับโดยรัฐ

จากการเก็บข้อมูลพบว่าแหล่งน้ำไม่มีการกำกับดูแลโดยหน่วยงานรัฐ เป็นแหล่งน้ำในเขตพื้นที่รับผิดชอบของ อบต.ลำนางรอง อ่างเก็บน้ำภายใต้การดูแลของกรมชลประทาน

1.4 แหล่งน้ำ

แหล่งน้ำอ่างเก็บน้ำป่าไม้สहरณ์ มีลักษณะเป็นอ่างเก็บน้ำในลำน้ำรับน้ำหลากจากแนวป่าตงใหญ่ บริเวณหมู่ 12 ตำบลลำนางรอง อ่างเก็บน้ำมีระบบน้ำเข้าเป็นแบบการรับน้ำหลากในช่วงฤดูฝน และมีระบบน้ำออกเป็นแบบฝายน้ำล้น คสล.เพื่อปล่อยน้ำออกตามลำน้ำเดิม และประตูเปิดปิดน้ำ 1 ฝั่ง ส่งน้ำแบบคลองคอนกรีตกว้าง 1 เมตร ลึก 0.80 เมตร สภาพใช้งานได้แต่มีวัชพืชปกคลุม อีกทั้งยังพบว่าอ่างเก็บน้ำมีการขุดลอกโดยกรมชลประทานเมื่อปี 2561

1.5 ปริมาณน้ำ

แหล่งน้ำอ่างเก็บน้ำป่าไม้สहरณ์ มีความจุเต็มประสิทธิภาพ 85,000 ลบ.ม. ปัจจุบันน้ำในอ่างมีปริมาณอยู่เต็มความจุ มีพื้นที่รับประโยชน์เป็นลำไย และพืชผักประมาณ 80 กว่าไร่ คุณภาพน้ำอยู่ในระดับปานกลาง มีปริมาณน้ำในระดับพอดี ส่วนฤดูแล้งมีน้ำค่อนข้างน้อย

1.6 ระบบส่งน้ำ

ระบบส่งน้ำเป็นระบบคลองส่งน้ำคอนกรีต กว้าง 1 เมตร ลึก 0.80 เมตร มีประตูเปิด-ปิดน้ำสภาพใช้งานได้ มีเครื่องสูบน้ำใช้ในการผลิตประปาชุมชน

1.7. บันทึกการสำรวจ

อ่างเก็บน้ำป่าไม้สหกรณ์ เป็นอ่างเก็บน้ำมีลักษณะเป็นอ่างเก็บน้ำรับน้ำหลากจากแนวป่าดงใหญ่ บริเวณหมู่ 12 ตำบลลำนางรอน อ่างเก็บน้ำมีระบบน้ำเข้าเป็นแบบการรับน้ำหลากในช่วงฤดูฝน ระบบการบริหารจัดการแหล่งน้ำพบว่า ยังไม่มีระบบบริหารจัดการน้ำ และกลุ่มบริหารจัดการน้ำ มีการใช้ประโยชน์โดยชาวบ้านหมู่ 12 ตำบลลำนางรอน ในการใช้ผลิตน้ำประปาชุมชน และในการทำ การเกษตร ตลอดจนเป็นแหล่งน้ำให้สัตว์ป่า

ภาพประกอบ



ภาพที่ 6.17.1-6.17.2 อ่างเก็บน้ำป่าไม้สहरณ์ ปัจจุบันมีน้ำประมาณน้ำเต็มความจุ



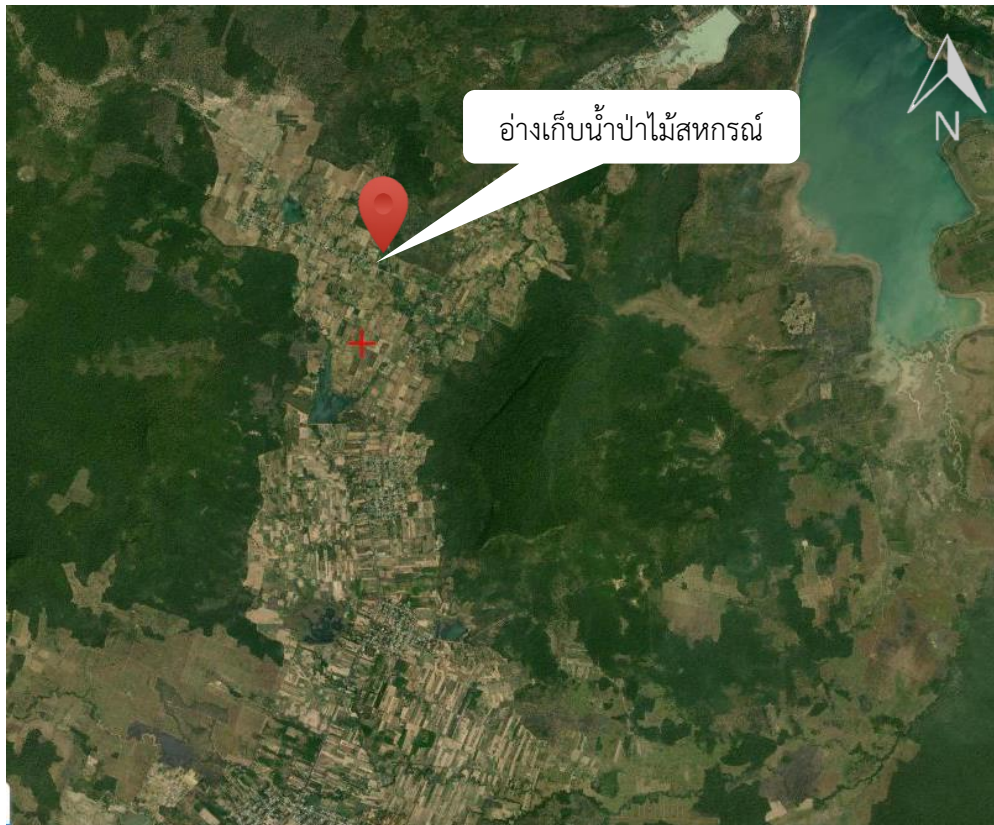
ภาพที่ 6.17.3 ฝายน้ำล้นจากอ่างเก็บน้ำ
ป่าไม้สहरณ์ ด้านท้ายอ่าง

ภาพที่ 6.17.4 ระบบสูบน้ำผลิตประปาชุมชน

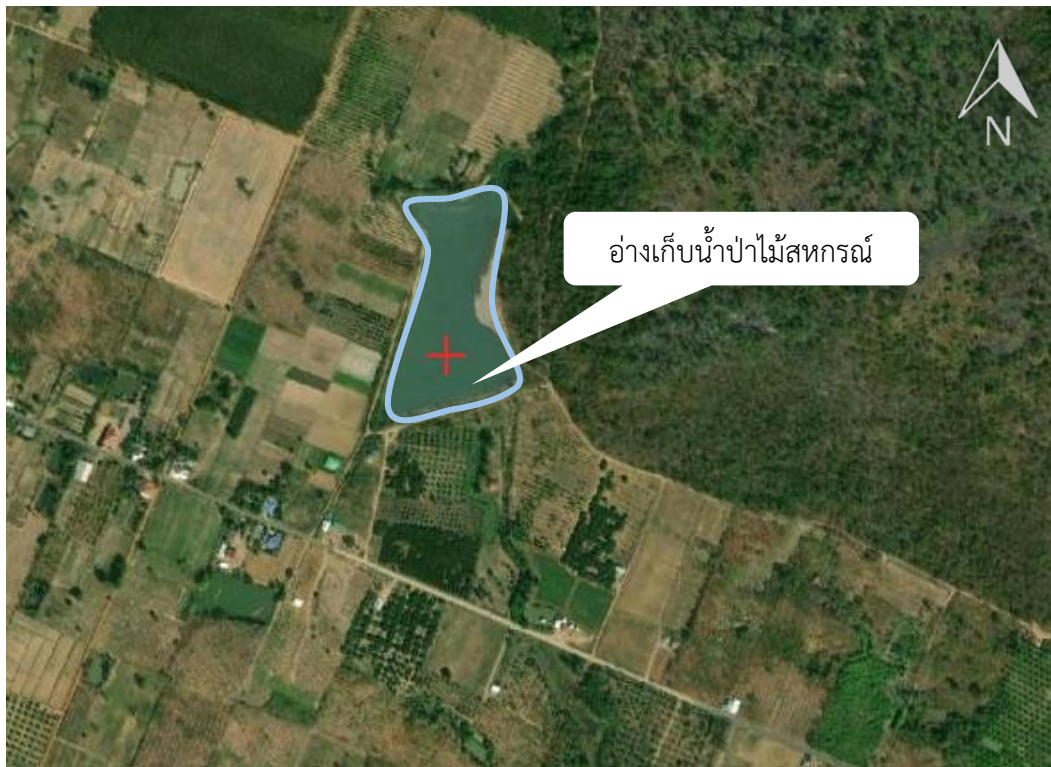


ภาพที่ 6.17.5 มีคลองส่งน้ำแบบคอนกรีต

ภาพที่ 6.17.6 ประตูเปิด-ปิดน้ำ
อ่างเก็บน้ำป่าไม้สहरณ์



ภาพที่ 6.17.7 แผนที่แสดงที่ตั้งแหล่งน้ำ อ่างเก็บน้ำป่าไม้สหกรณ์ ตำบลลำนางรอง
อำเภอโนนดินแดง จังหวัดบุรีรัมย์



ภาพที่ 6.17.8 แผนที่แสดงรายละเอียดแหล่งน้ำ อ่างเก็บน้ำป่าไม้สหกรณ์ ตำบลลำนางรอง
อำเภอโนนดินแดง จังหวัดบุรีรัมย์