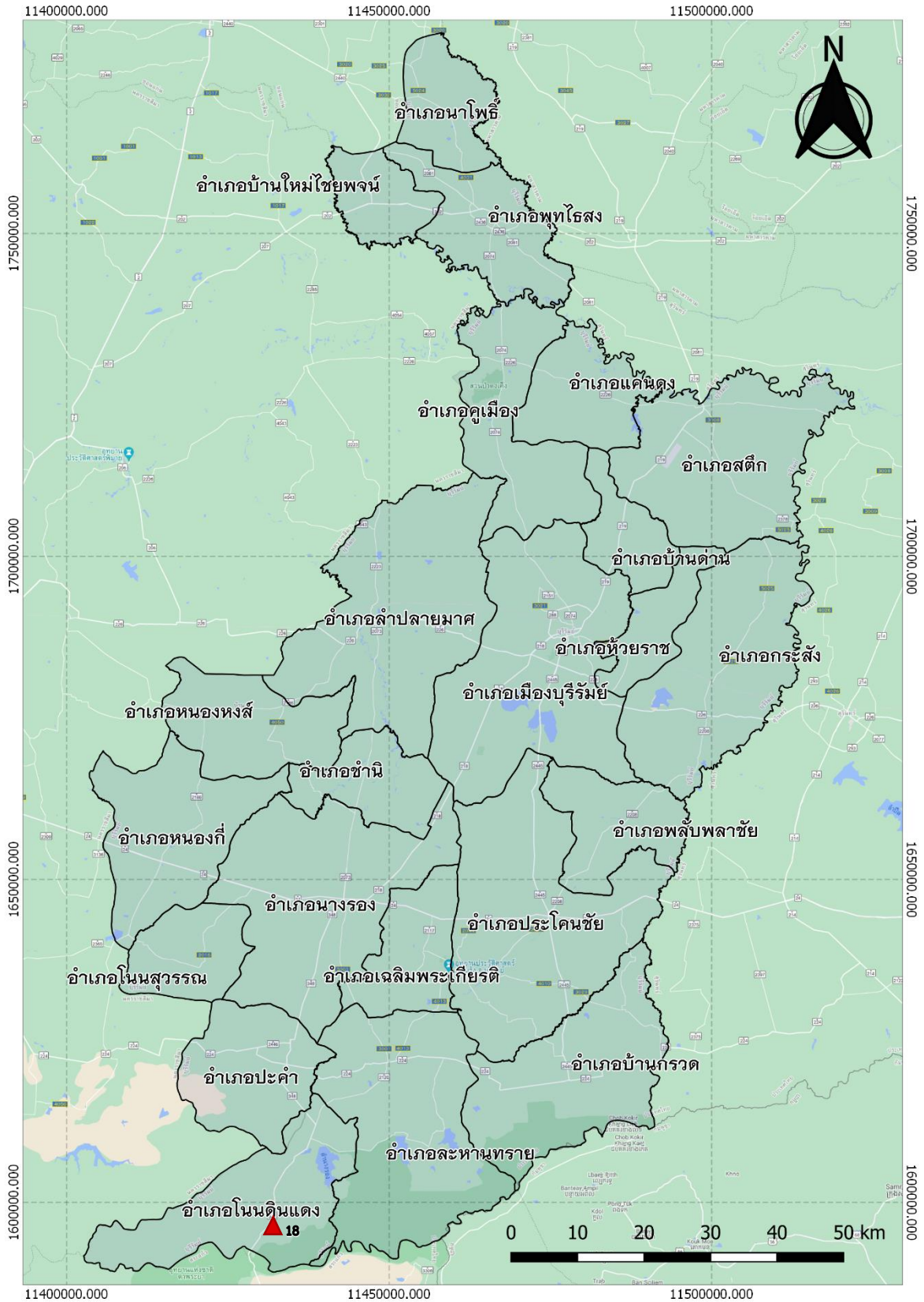
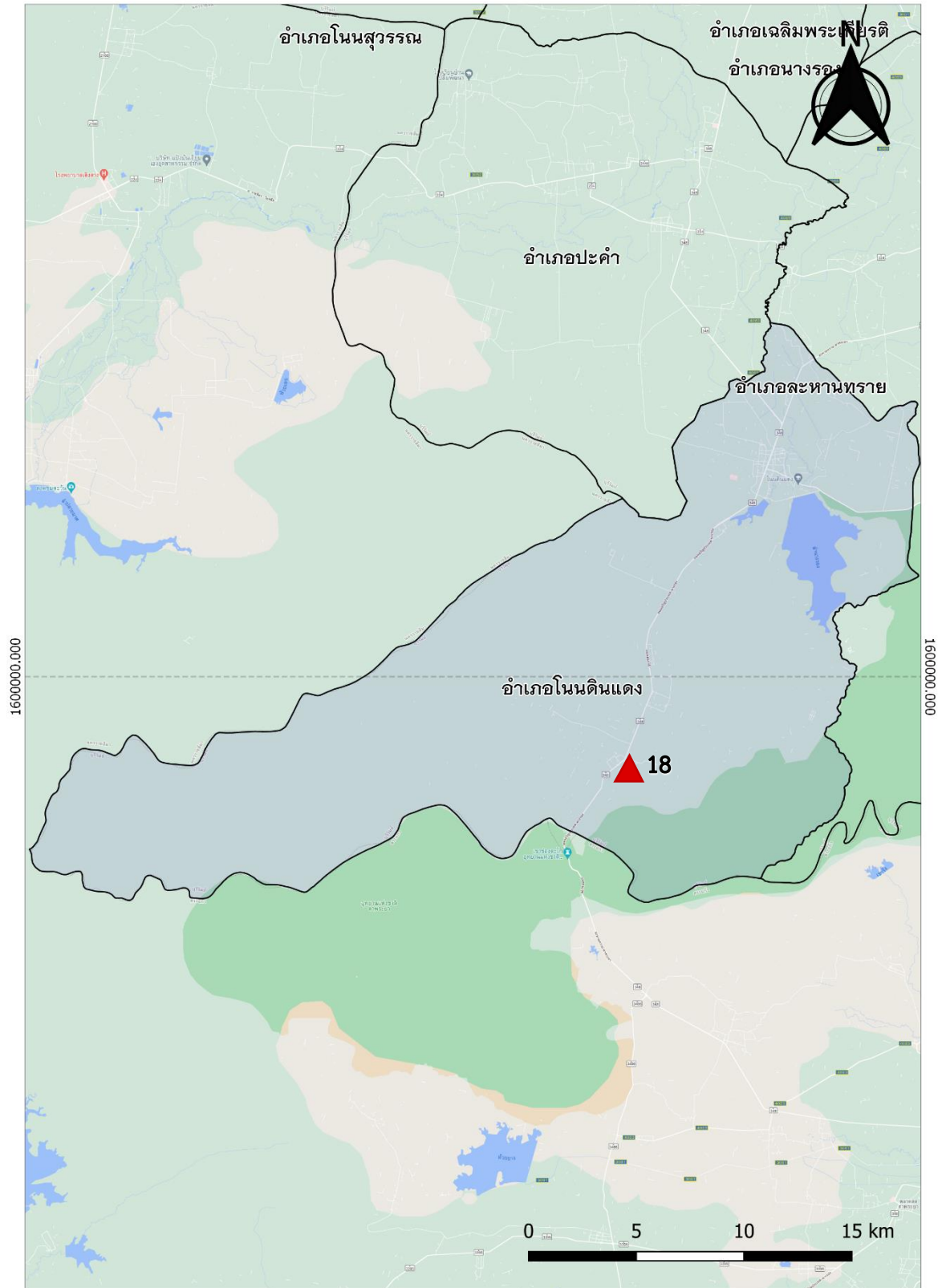


45. อ่างเก็บน้ำบ้านช่องเสม็ด ตำบลลำนางรอง อำเภอโนนดินแดง จังหวัดบุรีรัมย์



▲ หมายถึง ที่ตั้งแหล่งน้ำ

ภาพที่ 18.1 แผนที่แสดงที่ตั้งแหล่งน้ำ โครงการอันเนื่องมาจากพระราชดำริ อ่างเก็บน้ำบ้านช่องเสม็ด



▲ หมายถึง ที่ตั้งแหล่งน้ำ

ภาพที่ 18.2 แผนที่แสดงรายละเอียดที่ตั้งแหล่งน้ำ โครงการอันเนื่องมาจากพระราชดำริ อ่างเก็บน้ำบ้านช่องเสม็ด

อ่างเก็บน้ำบ้านช่องเสม็ด ตำบลลำนางรอง อำเภอโนนดินแดง จังหวัดบุรีรัมย์

พิกัด 14.186267 ,102.697489

วันที่สำรวจ 15 ตุลาคม 2563

อ่างเก็บน้ำบ้านช่องเสม็ด ตั้งอยู่บริเวณหมู่ 10 ตำบลลำนางรอง อำเภอโนนดินแดง จังหวัดบุรีรัมย์ พระราชดำริเมื่อวันที่ 1 พฤศจิกายน พ.ศ. 2521 โดยพระบาทสมเด็จพระปรมินทรมหาภูมิพลอดุลยเดช

1.1 กลุ่มบริหารจัดการน้ำ

อ่างเก็บน้ำบ้านช่องเสม็ดไม่มีกลุ่มบริหารจัดการน้ำที่เป็นทางการ รวมทั้งระบบบริหารจัดการน้ำ มีผู้นำชุมชนและชาวบ้านช่วยกันดูแล นำโดยนายคมกฤษ มัดจุปะ โทร 0901919782

1.2 กลุ่มผู้ใช้น้ำ

การใช้ประโยชน์จากอ่างเก็บน้ำบ้านช่องเสม็ด ไม่มีกลุ่มผู้ใช้น้ำที่เป็นทางการ แต่มีการใช้ประโยชน์ในด้านอุปโภค-บริโภค และในด้านการเกษตรปลูกข้าวนาปี และมีการปลูกเสาวรส ยางพารา มันสำปะหลัง รวมประมาณ 200 กว่าไร่ ซึ่งการใช้ น้ำของเกษตรกรในพื้นที่ยังไม่มีระบบการบริหารจัดการ อีกทั้งยังไม่มีการจัดเก็บข้อมูลการใช้ น้ำ

1.3 ระบบกำกับโดยรัฐ

จากการเก็บข้อมูลพบว่าแหล่งน้ำไม่มีการกำกับดูแลโดยหน่วยงานรัฐ เป็นแหล่งน้ำในเขตพื้นที่รับผิดชอบของ อบต.ลำนางรอง อ่างเก็บน้ำภายใต้การดูแลของกรมชลประทาน

1.4 แหล่งน้ำ

แหล่งน้ำอ่างเก็บน้ำบ้านช่องเสม็ด มีลักษณะเป็นอ่างเก็บน้ำในลำน้ำจากแนวป่าดงใหญ่ อ่างเก็บน้ำมีระบบน้ำเข้าเป็นแบบการรับน้ำหลากในช่วงฤดูฝน และมีระบบน้ำออกเป็นแบบฝายน้ำล้นคสล.เพื่อปล่อยน้ำออกตามลำน้ำเดิม มีระบบส่งน้ำเป็นสถานีสูบน้ำ สภาพใช้งานได้ปกติ อีกทั้งยังพบว่าอ่างเก็บน้ำมีสภาพตื้นเขิน

1.5 ปริมาณน้ำ

แหล่งน้ำอ่างเก็บน้ำบ้านช่องเสม็ด มีความจุเต็มประสิทธิภาพ 1,170,000 ลบ.ม. ปัจจุบันน้ำในอ่างมีปริมาณอยู่เต็มความจุ และพบอ่างมีลักษณะตื้นเขิน มีพื้นที่รับประโยชน์เป็นข้าวนาปี และมีการปลูกเสาวรส ยางพารา มันสำปะหลัง รวมประมาณ 200 กว่าไร่ คุณภาพน้ำอยู่ในระดับปานกลาง มีปริมาณน้ำในระดับพอดี ส่วนฤดูแล้งมีน้ำค่อนข้างน้อย

1.6 ระบบส่งน้ำ

ระบบส่งน้ำเป็นระบบคลองส่งน้ำคอนกรีต กว้าง 1 เมตร ลึก 0.80 เมตร มีเครื่องสูบน้ำ

1.7. บันทึกการสำรวจ

อ่างเก็บน้ำบ้านช่องเสม็ดเป็นอ่างเก็บน้ำมีลักษณะเป็นอ่างเก็บน้ำรับน้ำหลากจากลำน้ำที่มาจากแนวป่าดงใหญ่ อ่างเก็บน้ำมีระบบน้ำเข้าเป็นแบบการรับน้ำหลากในช่วงฤดูฝน ระบบการบริหาร

จัดการแหล่งน้ำพบว่า ยังไม่มีระบบบริหารจัดการน้ำ และกลุ่มบริหารจัดการน้ำ มีการใช้ประโยชน์โดยชาวบ้านหมู่ 10 ตำบลลานางรอง ในการอุปโภค บริโภค และในการทำการเกษตร ตลอดจนเป็นแหล่งน้ำให้สัตว์ป่า และยังพบว่าอ่างเก็บน้ำมีสภาพตื้นเขิน

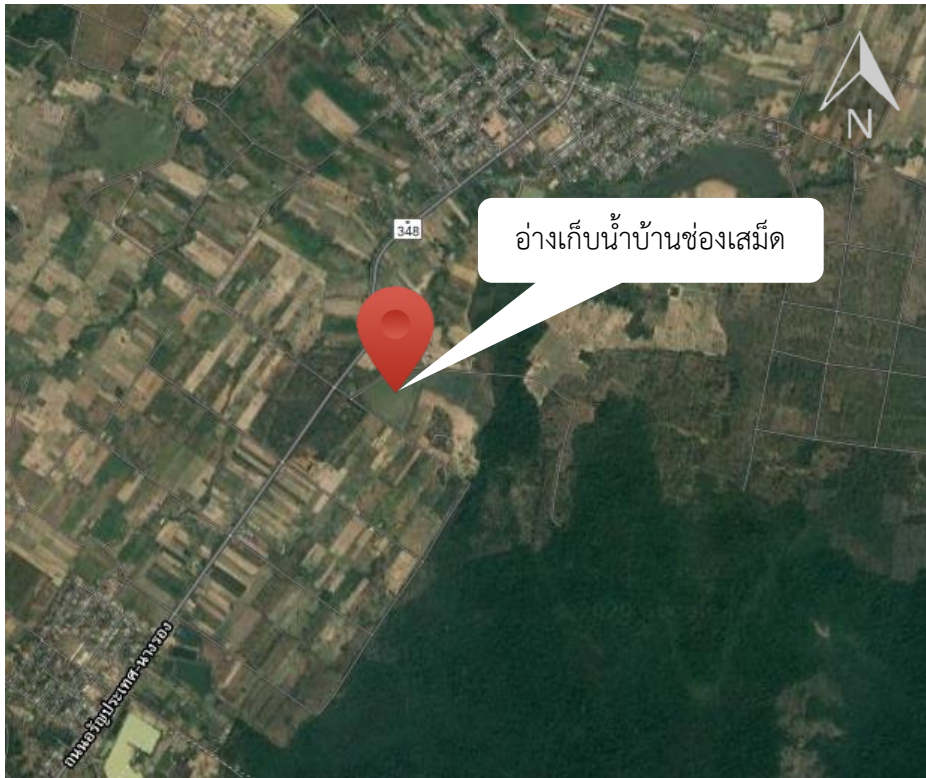
ภาพประกอบ



ภาพที่ 6.18.1-6.18.2 อ่างเก็บน้ำบ้านช่องเสม็ดปัจจุบันมีน้ำประมาณน้ำเต็มความจุ



ภาพที่ 6.18.3-6.18.4 อ่างเก็บน้ำบ้านช่องเสม็ด ด้านท้ายอ่าง



ภาพที่ 6.18.5 แผนที่แสดงที่ตั้งแหล่งน้ำ อ่างเก็บน้ำบ้านช่องเสม็ด ตำบลลำนางรอง
อำเภอโนนดินแดง จังหวัดบุรีรัมย์



ภาพที่ 6.18.6 แผนที่แสดงรายละเอียดแหล่งน้ำ อ่างเก็บน้ำบ้านช่องเสม็ด ตำบลลำนางรอง
อำเภอโนนดินแดง จังหวัดบุรีรัมย์