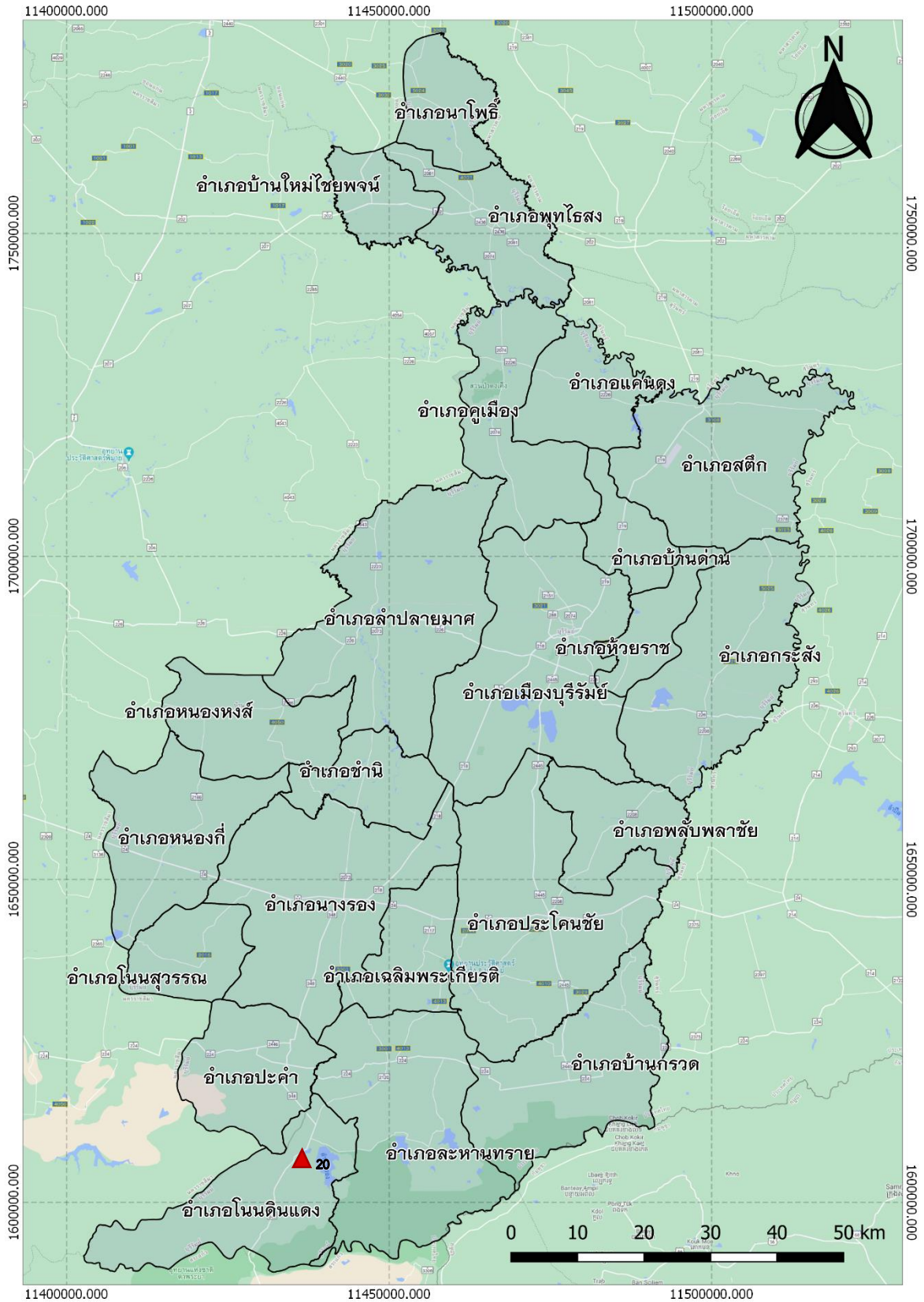
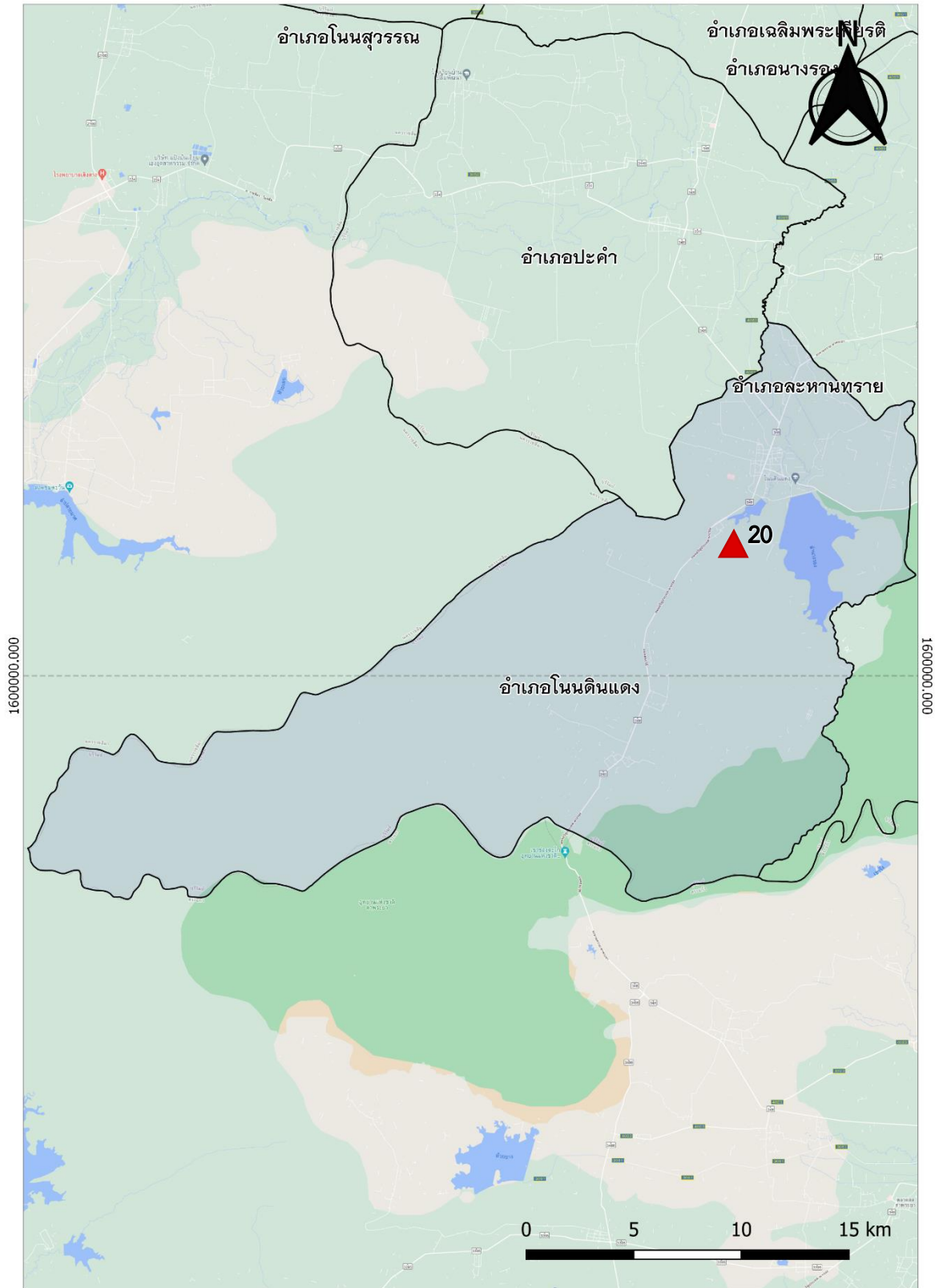


47. อ่างเก็บน้ำเขาประทุน ตำบลลำนางรอง อำเภอโนนดินแดง จังหวัดบุรีรัมย์



▲ หมายถึง ที่ตั้งแหล่งน้ำ

ภาพที่ 20.1 แผนที่แสดงที่ตั้งแหล่งน้ำ โครงการอันเนื่องมาจากพระราชดำริ อ่างเก็บน้ำเขาประทุน



▲ หมายถึง ที่ตั้งแหล่งน้ำ

ภาพที่ 20.2 แผนที่แสดงรายละเอียดที่ตั้งแหล่งน้ำ โครงการอันเนื่องมาจากพระราชดำริ อ่างเก็บน้ำเขาประทุน

อ่างเก็บน้ำเขาประทุน ตำบลลำนางรอง อำเภอโนนดินแดง จังหวัดบุรีรัมย์

พิกัด 14.282246 ,102.739503

วันที่สำรวจ 16 ตุลาคม 2563

อ่างเก็บน้ำเขาประทุน ตั้งอยู่บริเวณหมู่ 7 ตำบลลำนางรอง อำเภอโนนดินแดง จังหวัดบุรีรัมย์ พระราชดำริเมื่อวันที่ 1 พฤศจิกายน พ.ศ. 2521 โดยพระบาทสมเด็จพระปรมินทรมหาภูมิพลอดุลยเดช

1.1 กลุ่มบริหารจัดการน้ำ

อ่างเก็บน้ำเขาประทุน ไม่มีกลุ่มบริหารจัดการน้ำที่เป็นทางการ รวมทั้งระบบบริหารจัดการน้ำ มีผู้นำชุมชนและชาวบ้านช่วยกันดูแล นำโดยนางอัมพร ทดกลาง เบอร์โทร 0895853206

1.2 กลุ่มผู้ใช้น้ำ

การใช้ประโยชน์จากอ่างเก็บน้ำเขาประทุน ไม่มีกลุ่มผู้ใช้น้ำที่เป็นทางการ แต่มีการใช้ประโยชน์ในด้านอุปโภค-บริโภค เป็นระบบประปาหมู่บ้าน และในด้านการเกษตรปลูกข้าวนาปีมันสำปะหลัง เสาวรส และพืชผัก ประมาณ 80 กว่าไร่ ซึ่งการใช้น้ำของเกษตรกรในพื้นที่ยังไม่มีระบบการบริหารจัดการ อีกทั้งยังไม่มีการจัดเก็บข้อมูลการใช้น้ำ

1.3 ระบบกำกับโดยรัฐ

จากการเก็บข้อมูลพบว่าแหล่งน้ำไม่มีการกำกับดูแลโดยหน่วยงานรัฐ เป็นแหล่งน้ำในเขตพื้นที่รับผิดชอบของ อบต.ลำนางรอง อ่างเก็บน้ำภายใต้การดูแลของกรมชลประทาน

1.4 แหล่งน้ำ

แหล่งน้ำอ่างเก็บน้ำเขาประทุน มีลักษณะเป็นอ่างเก็บน้ำในลำน้ำรับน้ำหลากจากแนวเขาประทุน อ่างเก็บน้ำมีระบบน้ำเข้าเป็นแบบการรับน้ำหลากในช่วงฤดูฝน และมีระบบน้ำออกเป็นแบบฝายน้ำล้น คสล.เพื่อปล่อยน้ำออกตามลำน้ำเดิม และมีระบบส่งน้ำแบบปั๊มพลังงานแสงอาทิตย์สภาพใช้งานได้ปกติ อีกทั้งยังพบว่าอ่างเก็บน้ำมีการขุดลอกเมื่อปี 2558 โดยงบประมาณของ ปก.

1.5 ปริมาณน้ำ

แหล่งน้ำอ่างเก็บน้ำเขาประทุน มีความจุเต็มประสิทธิภาพ 300,000 ลบ.ม. ปัจจุบันน้ำในอ่างมีปริมาณอยู่ประมาณ 90 เปอร์เซ็นต์ของความจุ มีพื้นที่รับประโยชน์ในด้านการเกษตรปลูกข้าวนาปีมันสำปะหลัง เสาวรส และพืชผัก ประมาณ 80 กว่าไร่ คุณภาพน้ำอยู่ในระดับปานกลาง มีปริมาณน้ำในระดับพอดี ส่วนฤดูแล้งมีน้ำค่อนข้างน้อย

1.6 ระบบส่งน้ำ

ระบบส่งน้ำเป็นระบบสูบน้ำด้วยพลังงานแสงอาทิตย์ไปยังแปลงเกษตร และมีเครื่องสูบน้ำใช้ในการผลิตประปาชุมชน

1.7. บันทึกการสำรวจ

อ่างเก็บน้ำเขาประทุน เป็นอ่างเก็บน้ำมีลักษณะเป็นอ่างเก็บน้ำรับน้ำหลากจากแนวเขาประทุน อ่างเก็บน้ำมีระบบน้ำเข้าเป็นแบบการรับน้ำหลากในช่วงฤดูฝน ระบบการบริหารจัดการแหล่งน้ำพบว่า ยังไม่มีระบบบริหารจัดการน้ำ และกลุ่มบริหารจัดการน้ำ มีการใช้ประโยชน์โดยชาวบ้าน หมู่ 7 และหมู่ 6 ตำบลลำนางรอง ในการใช้ผลิตน้ำประปาชุมชน และในการทำการเกษตร ตลอดจนเป็นแหล่งน้ำให้สัตว์ป่า

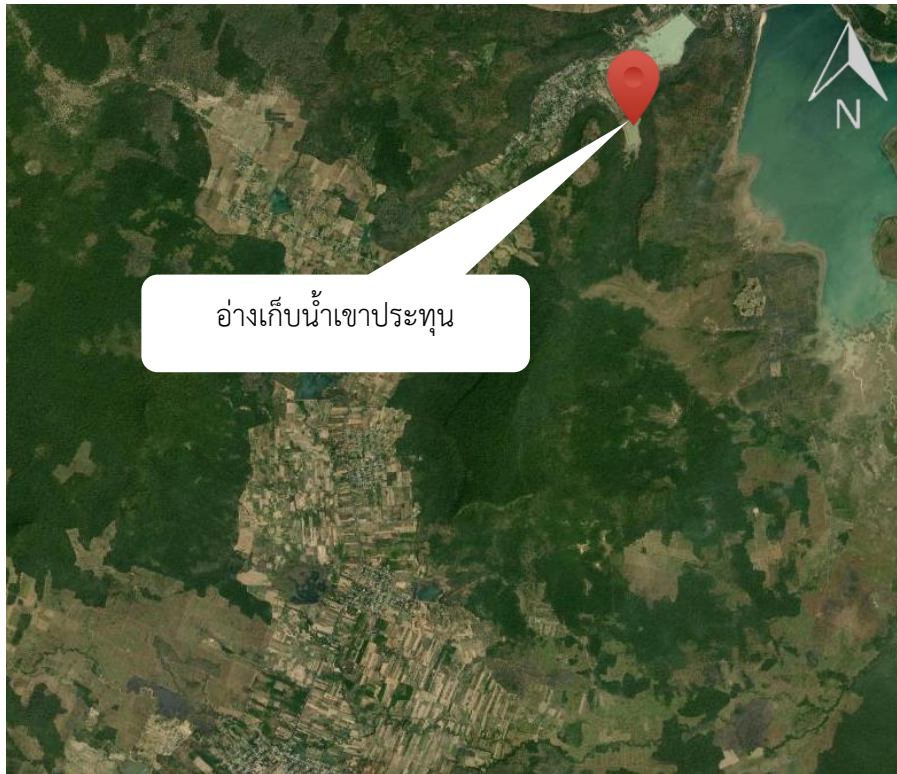
ภาพประกอบ



ภาพที่ 6.20.1-6.20.2 อ่างเก็บน้ำเขาประทุน ปัจจุบันมีน้ำประมาณ 90 เปอร์เซ็นต์ของความจุ



ภาพที่ 6.20.3-6.20.4 ระบบสูบน้ำผลิตประปาชุมชน



ภาพที่ 6.20.5 แผนที่แสดงที่ตั้งแหล่งน้ำ อ่างเก็บน้ำเขาประทุน ตำบลลำนางรอง อำเภอโนนดินแดง จังหวัดบุรีรัมย์



ภาพที่ 6.20.6 แผนที่แสดงรายละเอียดแหล่งน้ำ อ่างเก็บน้ำเขาประทุน ตำบลลำนางรอง อำเภอโนนดินแดง จังหวัดบุรีรัมย์