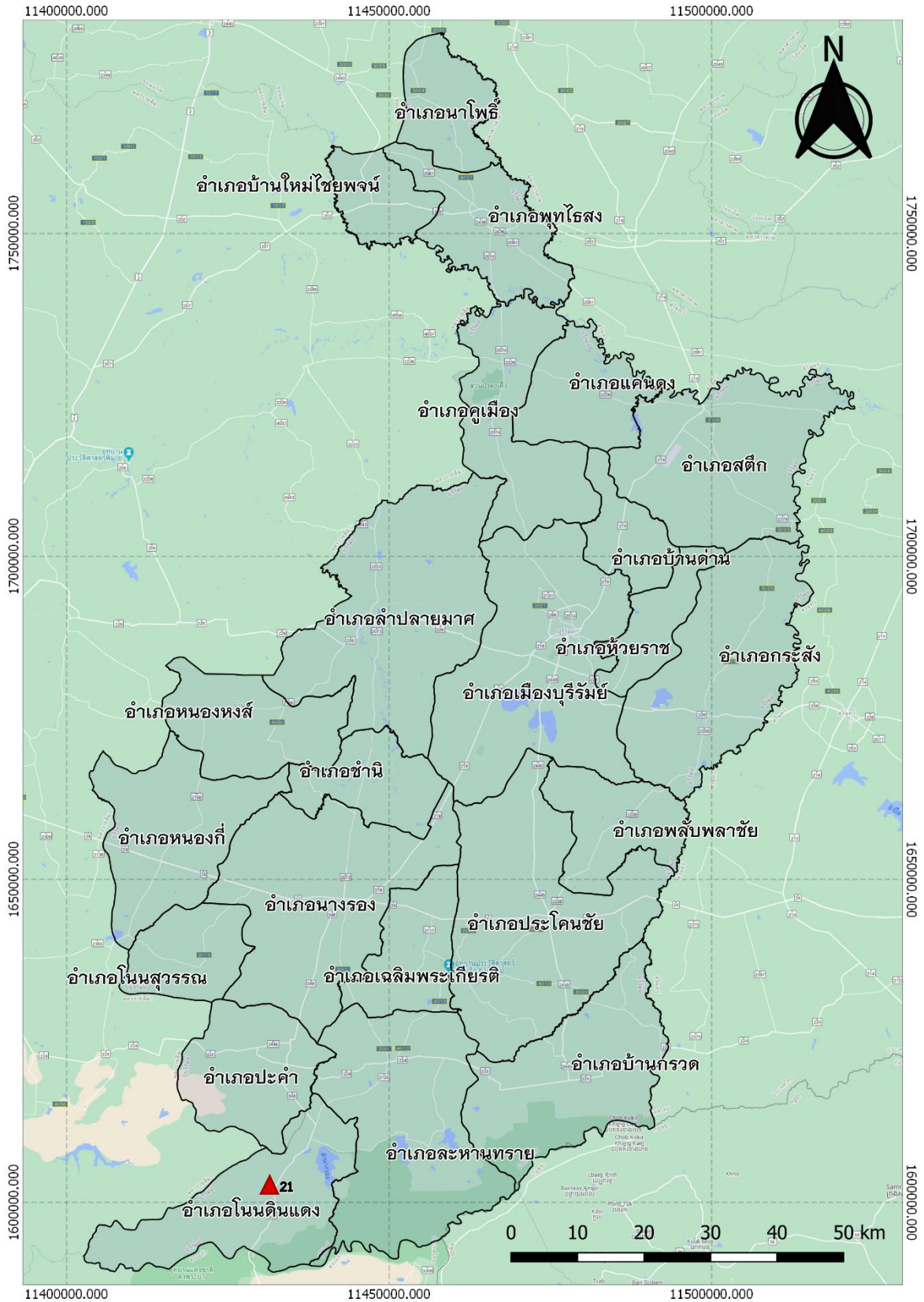
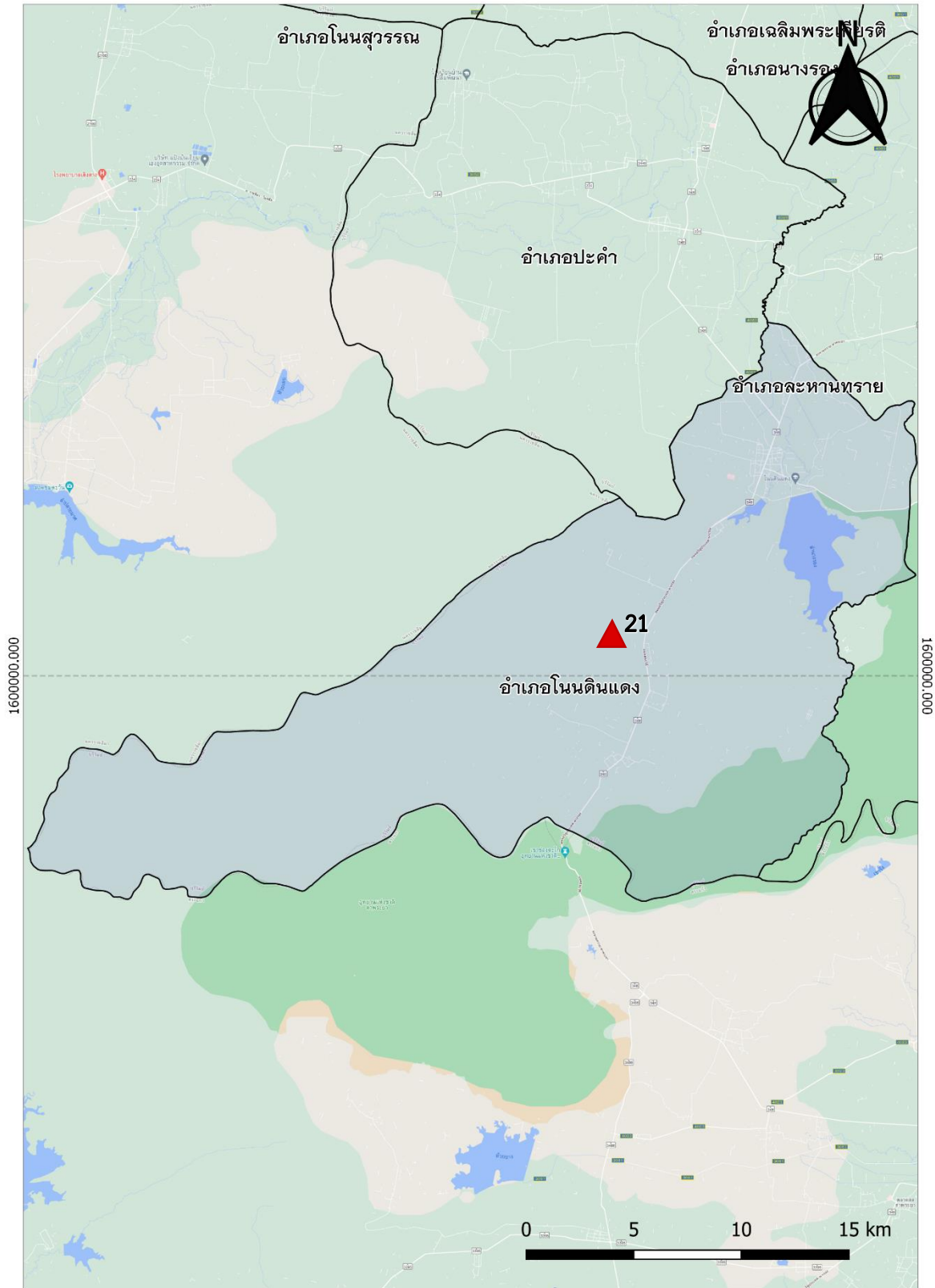


48. อ่างเก็บน้ำคลองโป่ง ตำบลลำนางรอน อำเภอโนนดินแดง จังหวัดบุรีรัมย์



▲ หมายถึง ที่ตั้งแหล่งน้ำ

ภาพที่ 21.1 แผนที่แสดงที่ตั้งแหล่งน้ำ โครงการอันเนื่องมาจากพระราชดำริ อ่างเก็บน้ำคลองโป่ง



▲ หมายถึง ที่ตั้งแหล่งน้ำ

ภาพที่ 21.2 แผนที่แสดงรายละเอียดที่ตั้งแหล่งน้ำ โครงการอันเนื่องมาจากพระราชดำริ อ่างเก็บน้ำคลองโป่ง

อ่างเก็บน้ำคลองโป่ง ตำบลลำนางรอง อำเภอโนนดินแดง จังหวัดบุรีรัมย์

พิกัด 14.242913 ,102.690997

วันที่สำรวจ 1 ตุลาคม 2561

อ่างเก็บน้ำคลองโป่ง ตั้งอยู่บริเวณ หมู่ 5 ตำบลลำนางรอง อำเภอโนนดินแดง จังหวัดบุรีรัมย์ พระราชดำริเมื่อวันที่ 1 พฤศจิกายน พ.ศ. 2521 โดยพระบาทสมเด็จพระปรมินทรมหาภูมิพลอดุลยเดช

1.1 กลุ่มบริหารจัดการน้ำ

อ่างเก็บน้ำคลองโป่งไม่มีกลุ่มบริหารจัดการน้ำที่เป็นทางการ รวมทั้งระบบบริหารจัดการน้ำ มีผู้นำชุมชนและชาวบ้านช่วยกันดูแล นำโดยผู้ช่วยผู้ใหญ่บ้านเขากระเจียว นายเสนอ ปรีดีวงศ์ เบอร์โทร 0830381650

1.2 กลุ่มผู้ใช้น้ำ

การใช้ประโยชน์จากอ่างเก็บน้ำคลองโป่ง ไม่มีกลุ่มผู้ใช้น้ำที่เป็นทางการ แต่มีการใช้ประโยชน์ในด้านอุปโภค-บริโภค เป็นระบบประปาหมู่บ้าน และในด้านการเกษตรปลูกข้าวนาปีประมาณ 100 กว่าไร่ และและมีการปลูกเสาวรส ยางพารา ซึ่งการใช้ น้ำของเกษตรกรในพื้นที่ยังไม่มีระบบการบริหารจัดการ อีกทั้งยังไม่มีการจัดเก็บข้อมูลการใช้ น้ำ

1.3 ระบบกำกับโดยรัฐ

จากการเก็บข้อมูลพบว่าแหล่งน้ำไม่มีการกำกับดูแลโดยหน่วยงานรัฐ เป็นแหล่งน้ำในเขตพื้นที่รับผิดชอบของ อบต.ลำนางรอง อ่างเก็บน้ำภายใต้การดูแลของกรมชลประทาน

1.4 แหล่งน้ำ

แหล่งน้ำอ่างเก็บน้ำคลองโป่ง มีลักษณะเป็นอ่างเก็บน้ำในลำน้ำรับน้ำหลากจากแนวป่าดงใหญ่ บริเวณหมู่ 13 ตำบลลำนางรอง อ่างเก็บน้ำมีระบบน้ำเข้าเป็นแบบการรับน้ำหลากในช่วงฤดูฝน และมีระบบน้ำออกเป็นแบบฝายน้ำล้น คสล.เพื่อปล่อยน้ำออกตามลำน้ำเดิม และประตูเปิดปิดน้ำ 1 ฝั่ง ส่งน้ำแบบคลองคอนกรีตกว้าง 1 เมตร ลึก 80 เซนติเมตร สภาพใช้งานได้ดี อีกทั้งยังพบว่าอ่างเก็บน้ำยังมีสภาพตื้นเขิน

1.5 ปริมาณน้ำ

แหล่งน้ำอ่างเก็บน้ำคลองโป่งมีความจุเต็มประสิทธิภาพ 1,010,000 ลบ.ม. ปัจจุบันน้ำในอ่างมีปริมาณอยู่เต็มความจุ และพบอ่างมีลักษณะตื้นเขิน มีพื้นที่รับประโยชน์เป็นข้าวนาปีประมาณ 100 กว่าไร่ และและมีการปลูกเสาวรส ยางพารา คุณภาพน้ำอยู่ในระดับปานกลาง มีปริมาณน้ำในระดับพอดี ส่วนฤดูแล้งมีน้ำค่อนข้างน้อย

1.6 ระบบส่งน้ำ

ระบบส่งน้ำเป็นระบบคลองส่งน้ำคอนกรีต กว้าง 1 เมตร ลึก 80 เซนติเมตร มีประตูเปิด-ปิดน้ำ สภาพใช้งานได้ดี มีเครื่องสูบน้ำใช้ในการผลิตประปาชุมชน

1.7. บันทึกการสำรวจ

อ่างเก็บน้ำคลองโป่งเป็นอ่างเก็บน้ำมีลักษณะเป็นอ่างเก็บน้ำรับน้ำหลากจากแนวป่าดงใหญ่ บริเวณหมู่ 13 ตำบลนางรอง อ่างเก็บน้ำมีระบบน้ำเข้าเป็นแบบการรับน้ำหลากในช่วงฤดูฝน ระบบการบริหารจัดการแหล่งน้ำพบว่า ยังไม่มีระบบบริหารจัดการน้ำ และกลุ่มบริหารจัดการน้ำ มีการใช้ประโยชน์โดยชาวบ้านคลองโป่ง ตำบลนางรอง ในการใช้ผลิตน้ำประปาชุมชน และในการทำ การเกษตร ตลอดจนเป็นแหล่งน้ำให้สัตว์ป่า อ่างเก็บน้ำมีสภาพดี

ภาพประกอบ



ภาพที่ 6.21.1-6.21.2 อ่างเก็บน้ำคลองโป่งปัจจุบันมีน้ำเต็มความจุ



ภาพที่ 6.21.3 มีการสูบน้ำจากอ่างเพื่อทำ
ประปาชุมชน



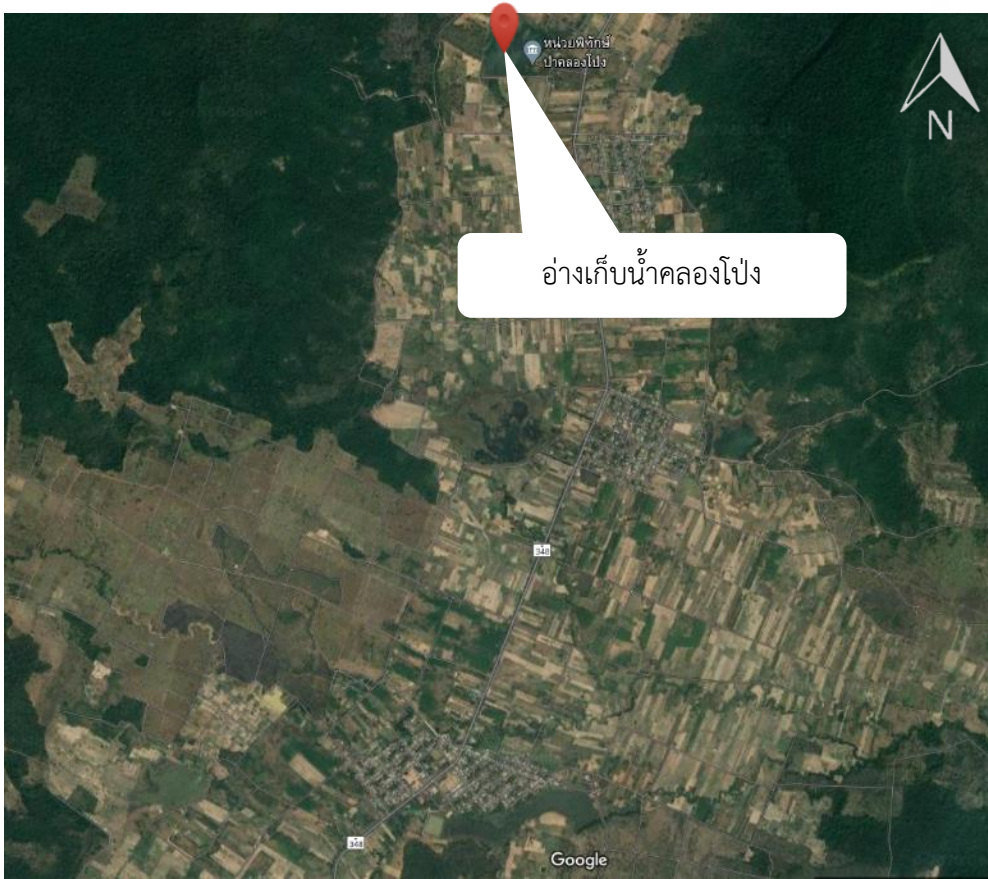
ภาพที่ 6.21.4 ระบบสูบน้ำผลิต
ประปาชุมชน



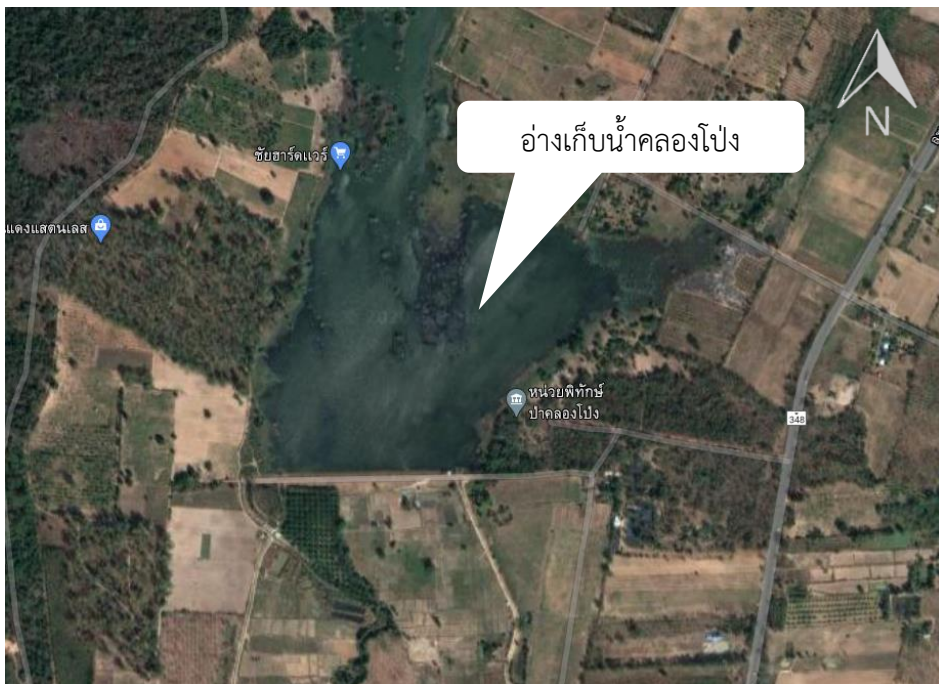
ภาพที่ 6.21.5 ประตูเปิด-ปิดน้ำ
อ่างเก็บน้ำคลองโป่ง



ภาพที่ 6.21.6 มีคลองส่งน้ำแบบคอนกรีต



ภาพที่ 6.21.7 แผนที่แสดงที่ตั้งแหล่งน้ำ อ่างเก็บน้ำคลองโป่ง ตำบลลำนางรอง อำเภอโนนดินแดง จังหวัดบุรีรัมย์



ภาพที่ 6.21.8 แผนที่แสดงรายละเอียดแหล่งน้ำ อ่างเก็บน้ำคลองโป่ง ตำบลลำนางรอง อำเภอโนนดินแดง จังหวัดบุรีรัมย์