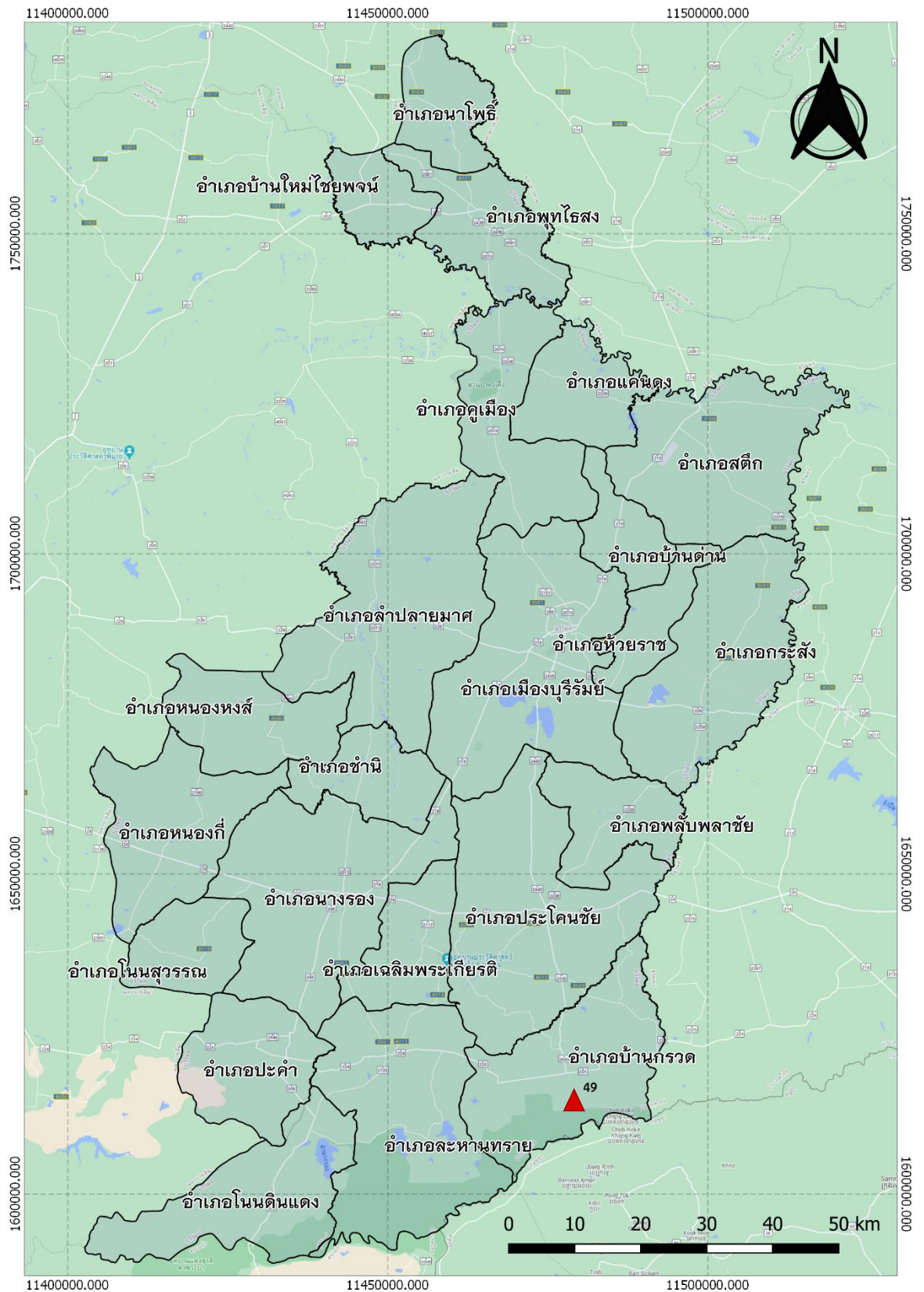
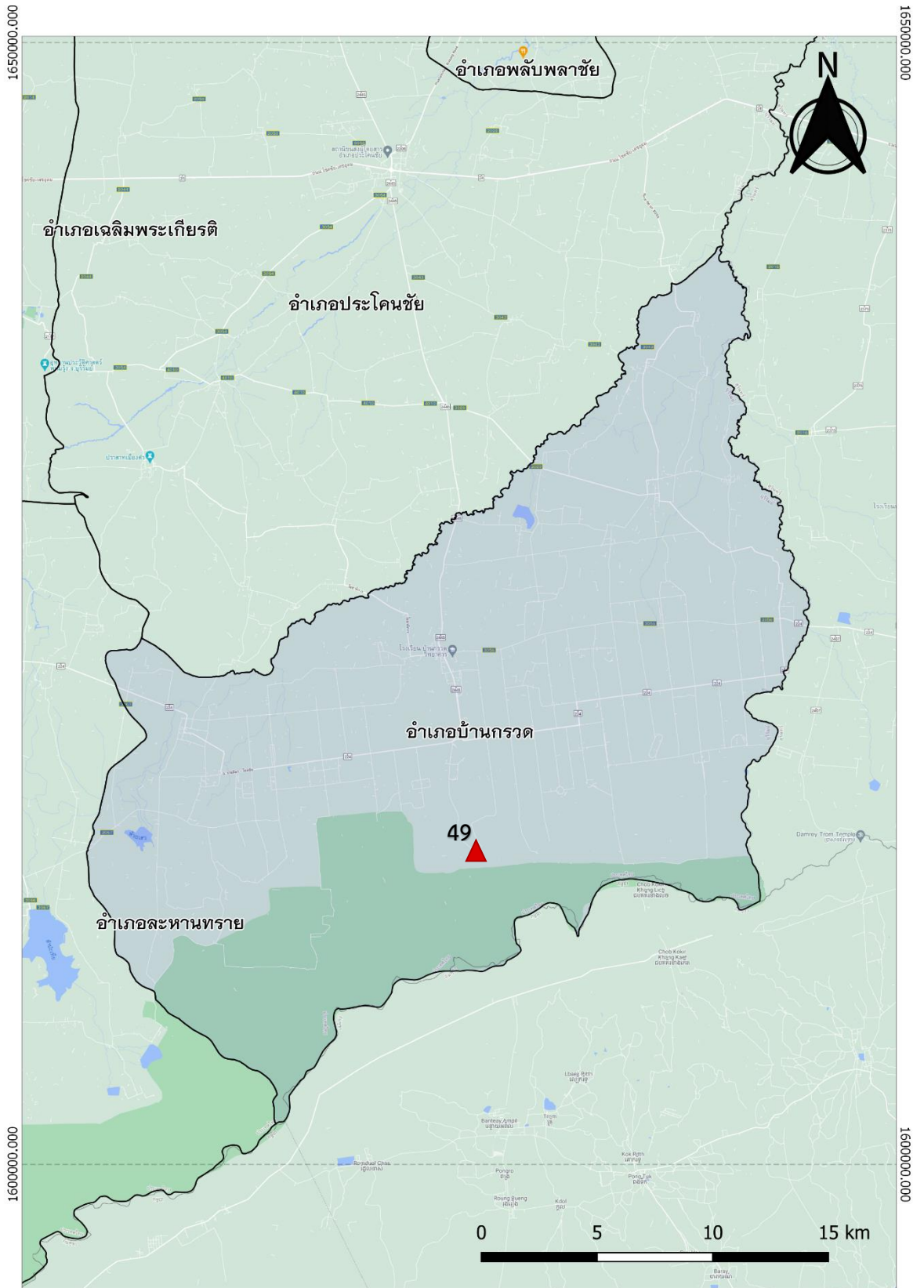


49. อ่างเก็บน้ำสายตรีพัฒนา1 ตำบลปราสาท อำเภอบ้านกรวด จังหวัดบุรีรัมย์



▲ หมายถึง ที่ตั้งแหล่งน้ำ

ภาพที่ 1.1 แผนที่แสดงที่ตั้งแหล่งน้ำ โครงการอันเนื่องมาจากพระราชดำริ อ่างเก็บน้ำสายตรีพัฒนา1



▲ หมายถึง ที่ตั้งแหล่งน้ำ

ภาพที่ 1.2 แผนที่แสดงรายละเอียดที่ตั้งแหล่งน้ำ โครงการอันเนื่องมาจากพระราชดำริ อ่างเก็บน้ำสายตรีพัฒนา 1

อ่างเก็บน้ำสายตรีพัฒนา1 ตำบลปราสาท อำเภอบ้านกรวด จังหวัดบุรีรัมย์

พิกัด 14.346221 ,103.113439

วันที่สำรวจ 13 พฤศจิกายน 2563

อ่างเก็บน้ำสายตรีพัฒนา1 ได้มีการเปลี่ยนชื่อเป็นอ่างเก็บน้ำโอบก ตั้งอยู่บริเวณบ้านโคก
ระเหย หมู่ 13 ตำบลปราสาท อำเภอบ้านกรวด จังหวัดบุรีรัมย์

1.1 กลุ่มบริหารจัดการน้ำ

อ่างเก็บน้ำสายตรีพัฒนา1 มีกลุ่มบริหารจัดการน้ำของอำเภอบ้านกรวด แต่ยังไม่มียระบบ
บริหารจัดการน้ำ มีผู้นำชุมชนและชาวบ้านช่วยกันดูแล นำโดยผู้ใหญ่บ้านหมู่ 13 นายอนุชา เบอร์โท
0924312935

1.2 กลุ่มผู้ใช้น้ำ

การใช้ประโยชน์จากอ่างเก็บน้ำสายตรีพัฒนา1 มีกลุ่มผู้ใช้น้ำของอำเภอบ้านกรวด มีการใช้
ประโยชน์ในด้านอุปโภค-บริโภค และในด้านการเกษตร ข้าวนาปี ยางพารา ปาล์ม มันสำปะหลัง และ
พืชผัก ซึ่งการใช้น้ำของเกษตรกรในพื้นที่ยังไม่มียระบบการบริหารจัดการ อีกทั้งยังไม่มีการจัดเก็บ
ข้อมูลการใช้น้ำ

1.3 ระบบกำกับโดยรัฐ

จากการเก็บข้อมูลพบว่าแหล่งน้ำไม่มีการกำกับดูแลโดยหน่วยงานรัฐ เป็นแหล่งน้ำในเขต
พื้นที่รับผิดชอบของ เทศบาลตำบลปราสาท อ่างเก็บน้ำภายใต้การดูแลของกรมชลประทาน

1.4 แหล่งน้ำ

แหล่งน้ำอ่างเก็บน้ำสายตรีพัฒนา1 มีลักษณะเป็นอ่างเก็บน้ำในลำน้ำรับน้ำหลากจากแนวป่า
พนมดงรัก บริเวณช่องโอบก ไปตามลำน้ำเดิม อ่างเก็บน้ำมีระบบน้ำเข้าเป็นแบบการรับน้ำหลาก
ในช่วงฤดูฝน และมีระบบน้ำออกเป็นแบบฝายน้ำล้น คสล.เพื่อปล่อยน้ำออกตามลำน้ำเดิม และประตู
เปิดปิดน้ำ 1 ฝั่ง สภาพชำรุด และส่งน้ำแบบคลองคอนกรีตกว้าง 1 เมตร ลึก 80 เซนติเมตร สภาพใช้
งานได้

1.5 ปริมาณน้ำ

แหล่งน้ำอ่างเก็บน้ำสายตรีพัฒนา1 มีความจุเต็มประสิทธิภาพ 1,170,000 ลบ.ม. ปัจจุบันน้ำ
ในอ่างมีปริมาณอยู่ประมาณเต็มความจุ และพบอ่างมีลักษณะตื้นเขิน มีพื้นที่รับประโยชน์เป็นพืชผัก
อินทรีย์ประมาณ 200 ไร่ รวมทั้งอุปโภค-บริโภค และการเกษตร ข้าวนาปี ยางพารา ปาล์ม
มันสำปะหลัง และพืชผัก คุณภาพน้ำอยู่ในระดับปานกลาง มีปริมาณน้ำในระดับพอดี ส่วนฤดูแล้งมีน้ำ
ค่อนข้างน้อย

1.6 ระบบส่งน้ำ

ระบบส่งน้ำเป็นระบบคลองส่งน้ำคอนกรีต กว้าง 1 เมตร ลึก 80 เซนติเมตรสภาพใช้งานได้
และมีประตูเปิด-ปิดน้ำ สภาพชำรุด ไม่พบสถานีสูบน้ำ

1.7. บันทึกการสำรวจ

อ่างเก็บน้ำสายตรีพัฒนา1 เป็นอ่างเก็บน้ำมีลักษณะเป็นอ่างเก็บน้ำรับน้ำหลากจากแนวเขา
พนมดงรัก บริเวณช่องโอบก ก่อนจะไหลไปตามลำน้ำเดิม ระบบการบริหาร จัดการแหล่งน้ำพบว่า
ยังไม่มียระบบบริหารจัดการน้ำ และกลุ่มบริหารจัดการน้ำ มีการใช้ประโยชน์โดยชาวบ้านโคกระเหย
ตำบลปราสาท อำเภอบ้านกรวด ใช้ในการอุปโภค-บริโภค และการเกษตร

ภาพประกอบ



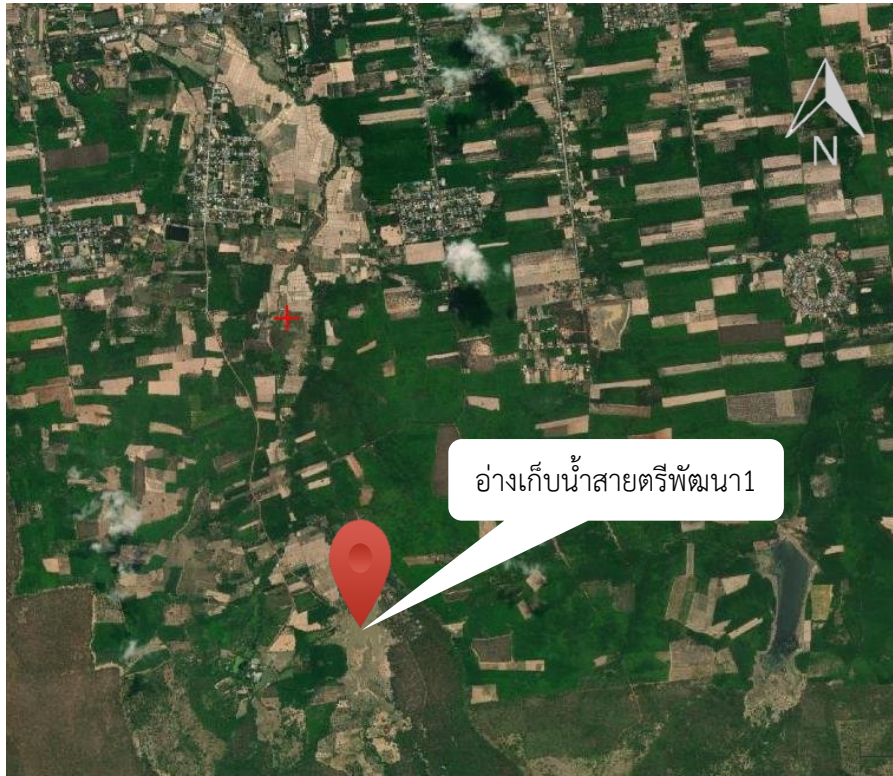
ภาพที่ 7.1.1-7.1.4 อ่างเก็บน้ำสายตริพัฒนา1 ปัจจุบันมีน้ำเต็มความจุ



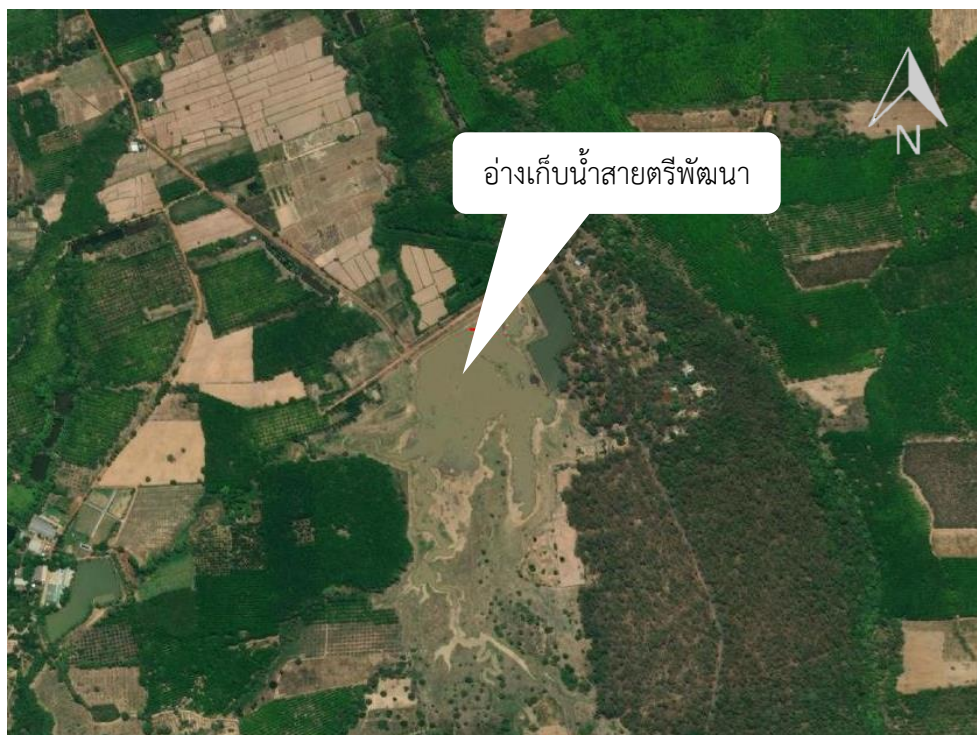
ภาพที่ 7.1.5 ประตูเปิด-ปิดน้ำ
มีสภาพชำรุด



ภาพที่ 7.1.6 มีคลองส่งน้ำแบบคอนกรีต



ภาพที่ 7.1.7 แผนที่แสดงที่ตั้งแหล่งน้ำ อ่างเก็บน้ำสายตริพัฒนา1 ตำบลปราสาท อำเภอบ้านกรวด จังหวัดบุรีรัมย์



ภาพที่ 7.1.8 แผนที่แสดงรายละเอียดแหล่งน้ำ อ่างเก็บน้ำสายตริพัฒนา1 ตำบลปราสาท อำเภอบ้านกรวด จังหวัดบุรีรัมย์