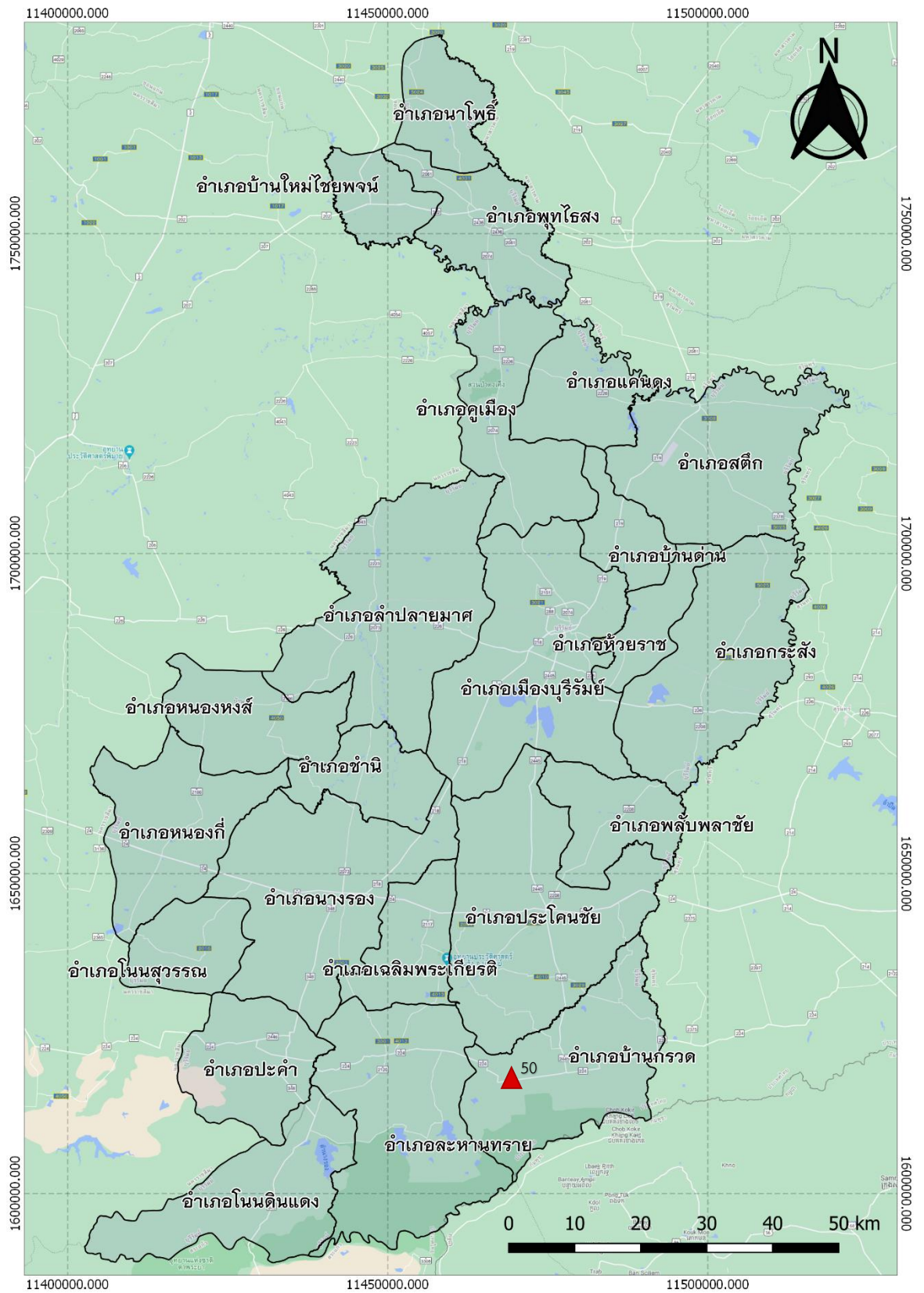
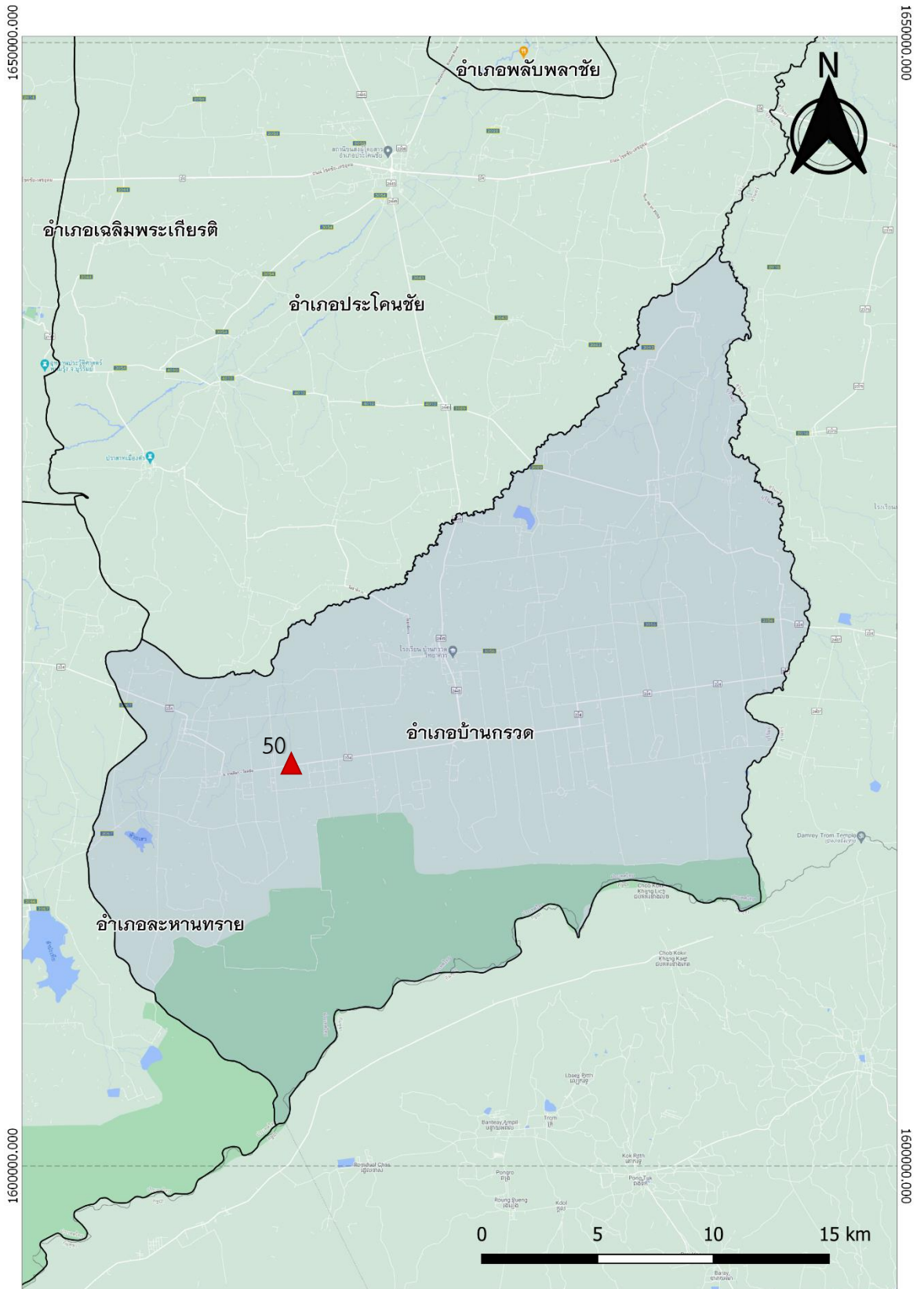


50. ฝ่ายบึงเจริญ ตำบลบึงเจริญ อำเภอบ้านกรวด จังหวัดบุรีรัมย์



▲ หมายถึง ที่ตั้งแหล่งน้ำ

ภาพที่ 2.1 แผนที่แสดงที่ตั้งแหล่งน้ำ โครงการอันเนื่องมาจากพระราชดำริ ฝ่ายบึงเจริญ



▲ หมายถึง ที่ตั้งแหล่งน้ำ

ภาพที่ 2.2 แผนที่แสดงรายละเอียดที่ตั้งแหล่งน้ำ โครงการอันเนื่องมาจากพระราชดำริ ฝ่ายบึงเจริญ

ฝายบึงเจริญ ตำบลบึงเจริญ อำเภอบ้านกรวด จังหวัดบุรีรัมย์

พิกัด 14.379177 ,103.037864

วันที่สำรวจ 13 พฤศจิกายน 2563

ฝายบึงเจริญ ตั้งอยู่บริเวณ หมู่ 4 ตำบลบึงเจริญ อำเภอบ้านกรวด จังหวัดบุรีรัมย์ พระราชดำริเมื่อวันที่ 3 พฤศจิกายน พ.ศ. 2524 โดยพระบาทสมเด็จพระปรมินทรมหาภูมิพลอดุลยเดช

1.1 กลุ่มบริหารจัดการน้ำ

ฝายบ้านบึงเจริญ ไม่มีกลุ่มบริหารจัดการน้ำที่เป็นทางการ รวมทั้งระบบบริหารจัดการน้ำ มีผู้นำชุมชนและชาวบ้านช่วยกันดูแล นำโดยผู้ใหญ่บ้าน หมู่ 4 นายทวี ปักคำไทย เบอร์โทร 0809248392

1.2 กลุ่มผู้ใช้น้ำ

การใช้ประโยชน์จากฝายบึงเจริญ ไม่มีกลุ่มผู้ใช้น้ำที่เป็นทางการ แต่มีการใช้ประโยชน์ของชาวบ้านหมู่ 4 ตำบลบึงเจริญ ในด้านการเกษตรปลูกข้าวนาปี นาปรังบางส่วน ยางพารา แตงโม แตงกวา ดาวเรือง และพืชผัก ประมาณ 80 ไร่ ซึ่งการใช้น้ำของเกษตรกรในพื้นที่ยังไม่มีระบบการบริหารจัดการ อีกทั้งยังไม่มีการจัดเก็บข้อมูลการใช้น้ำ

1.3 ระบบกำกับโดยรัฐ

จากการเก็บข้อมูลพบว่าแหล่งน้ำไม่มีการกำกับดูแลโดยหน่วยงานรัฐ เป็นแหล่งน้ำในเขตพื้นที่รับผิดชอบของเทศบาลบึงเจริญ ฝายภายใต้การดูแลของกรมชลประทาน

1.4 แหล่งน้ำ

ฝายบ้านบึงเจริญ มีลักษณะเป็นฝายในลำน้ำคลองตาเขียว บริเวณหมู่ 4 ตำบลบึงเจริญ มีระบบน้ำออกเป็นแบบฝายน้ำล้น คสล.เพื่อปล่อยน้ำออกตามลำน้ำเดิม ไม่พบระบบส่งน้ำ

1.5 ปริมาณน้ำ

ฝายบ้านบึงเจริญ มีความจุเต็มประสิทธิภาพ 52,000 ลบ.ม. ปัจจุบันน้ำในฝายมีปริมาณอยู่เต็มความจุ มีพื้นที่รับประโยชน์เป็น ข้าวนาปี นาปรังบางส่วน ยางพารา แตงโม แตงกวา ดาวเรือง และพืชผัก ประมาณ 50 ไร่ คุณภาพน้ำอยู่ในระดับปานกลาง มีปริมาณน้ำในระดับพอดี ส่วนฤดูแล้งมีน้ำค่อนข้างน้อย

1.6 ระบบส่งน้ำ

ระบบส่งน้ำ ไม่พบระบบส่งน้ำ ชาวบ้านสูบน้ำโดยใช้เครื่องสูบน้ำส่วนตัว

1.7. บันทึกการสำรวจ

ฝายบ้านบึงเจริญ มีลักษณะเป็นฝายในลำน้ำคลองตาเขียว บริเวณหมู่ 4 ตำบลบึงเจริญ สภาพฝายใช้งานได้ปกติ ฝายบึงเจริญ จะมีน้ำเต็มความจุในช่วงฤดูฝน และมีน้ำน้อยในช่วงฤดูแล้ง ระบบการบริหารจัดการแหล่งน้ำพบว่า ยังไม่มีระบบบริหารจัดการน้ำ และกลุ่มบริหารจัดการน้ำมีการใช้ประโยชน์โดยชาวบ้านหมู่ 4 ตำบลบึงเจริญ ในการทำการเกษตรปลูกข้าว และการปลูกพืชผักต่าง ๆ

ภาพประกอบ



ภาพที่ 7.2.1-7.2.4 ฝ่ายเบี่ยงเจริญปัจจุบันมีน้ำเต็มความจุ



ภาพที่ 7.2.5 แผนที่แสดงที่ตั้งแหล่งน้ำ ฝายบึงเจริญ ตำบลบึงเจริญ อำเภอบ้านกรวด จังหวัดบุรีรัมย์



ภาพที่ 7.2.6 แผนที่แสดงรายละเอียดแหล่งน้ำ ฝายบึงเจริญ ตำบลบึงเจริญ อำเภอบ้านกรวด จังหวัดบุรีรัมย์