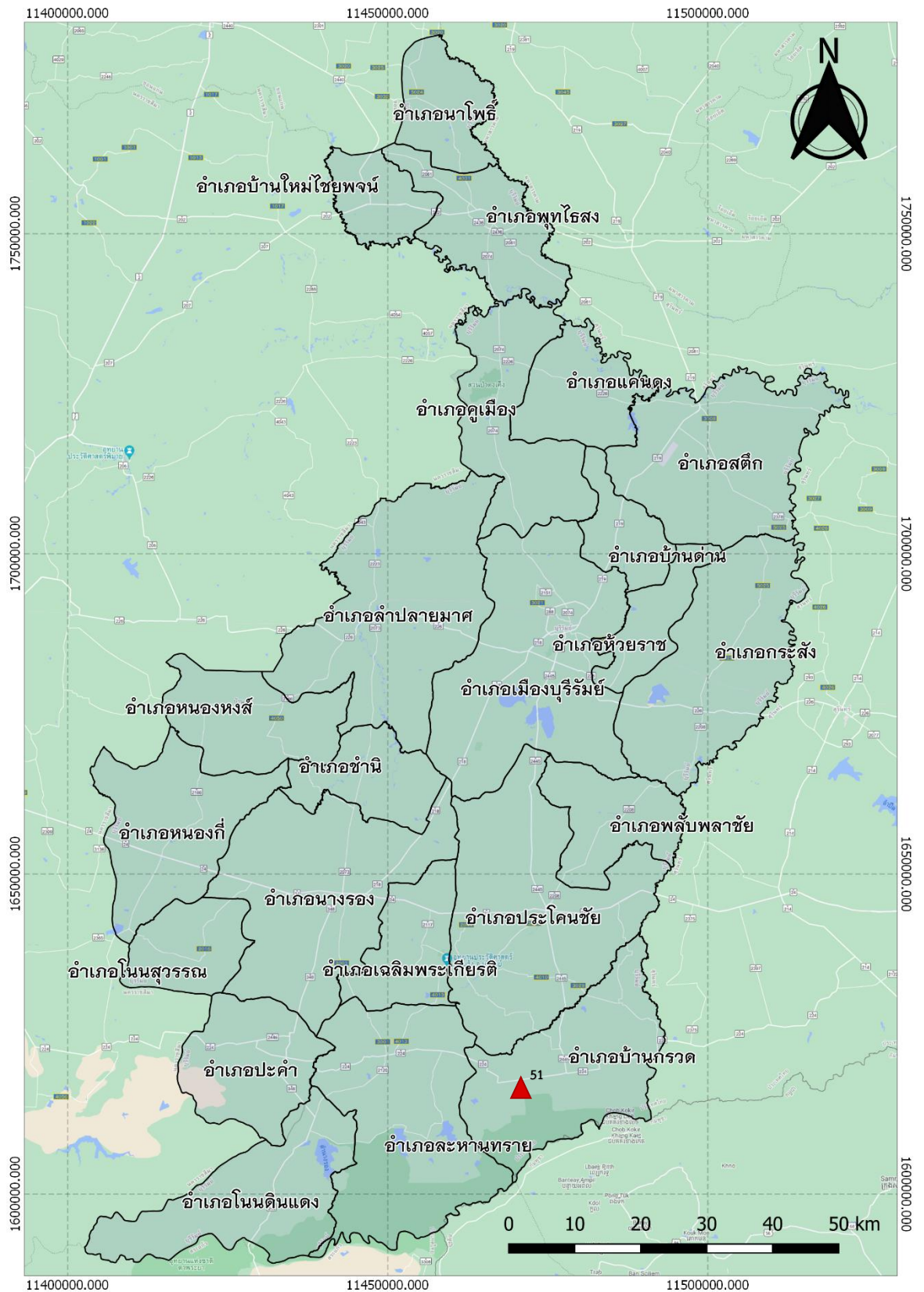
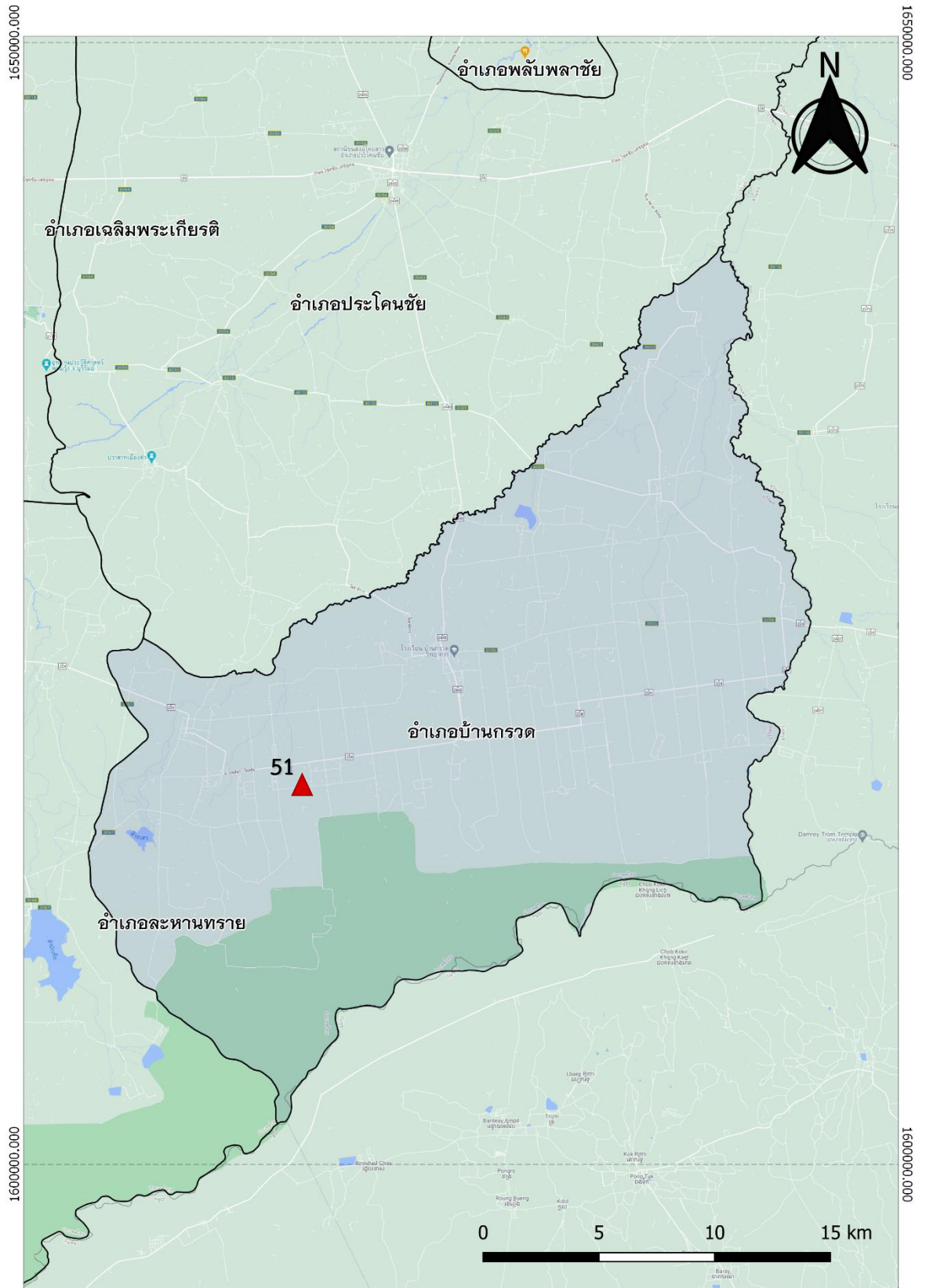


51. ฝ่ายบ้านสายตรี 4 ใต้ ตำบลบึงเจริญ อำเภอบ้านกรวด จังหวัดบุรีรัมย์



▲ หมายถึง ที่ตั้งแหล่งน้ำ

ภาพที่ 3.1 แผนที่แสดงที่ตั้งแหล่งน้ำ โครงการอันเนื่องมาจากพระราชดำริ ฝ่ายบ้านสายตรี 4 ใต้



▲ หมายถึง ที่ตั้งแหล่งน้ำ

ภาพที่ 3.2 แผนที่แสดงรายละเอียดที่ตั้งแหล่งน้ำ โครงการอันเนื่องมาจากพระราชดำริ ฝ่ายบ้านสายตรี 4 ได้

ฝายบ้านสายตรี 4 ใต้ ตำบลบึงเจริญ อำเภอบ้านกรวด จังหวัดบุรีรัมย์

พิกัด 14.371120 ,103.044674

วันที่สำรวจ 13 พฤศจิกายน 2563

ฝายบ้านสายตรี 4 ใต้ ตั้งอยู่บริเวณหมู่ 7 ตำบลบึงเจริญ อำเภอบ้านกรวด จังหวัดบุรีรัมย์ พระราชดำริเมื่อวันที่ 3 พฤศจิกายน พ.ศ. 2524 โดยพระบาทสมเด็จพระปรมินทรมหาภูมิพลอดุลยเดช

1.1 กลุ่มบริหารจัดการน้ำ

ฝายบ้านสายตรี 4 ใต้ ไม่มีกลุ่มบริหารจัดการน้ำที่เป็นทางการ รวมทั้งระบบบริหารจัดการน้ำ มีผู้นำชุมชนและชาวบ้านช่วยกันดูแล นำโดยผู้ใหญ่บ้าน หมู่ 7 นางฉาย เทเลอร์ เบอร์โทร 0651144235

1.2 กลุ่มผู้ใช้น้ำ

การใช้ประโยชน์จากฝายบ้านสายตรี 4 ใต้ ไม่มีกลุ่มผู้ใช้น้ำที่เป็นทางการ แต่มีการใช้ประโยชน์ ของชาวบ้านหมู่ 7 ตำบลบึงเจริญ ในด้านการเกษตรปลูกข้าวนาปี นาปรังบางส่วน ยางพารา แตงโม แตงกวา ดาวเรือง และพืชผัก ประมาณ 80 กว่าไร่ ซึ่งการใช้น้ำของเกษตรกรในพื้นที่ยังไม่มีระบบการบริหารจัดการ อีกทั้งยังไม่มีการจัดเก็บข้อมูลการใช้น้ำ

1.3 ระบบกำกับโดยรัฐ

จากการเก็บข้อมูลพบว่าแหล่งน้ำไม่มีการกำกับดูแลโดยหน่วยงานรัฐ เป็นแหล่งน้ำในเขตพื้นที่รับผิดชอบของเทศบาลบึงเจริญ ฝายภายใต้การดูแลของกรมชลประทาน

1.4 แหล่งน้ำ

ฝายบ้านสายตรี 4 ใต้ มีลักษณะเป็นฝายในลำน้ำคลองตาเขียว บริเวณหมู่ 7 ตำบลบึงเจริญ มีระบบน้ำออกเป็นแบบฝายน้ำล้น คสล.เพื่อปล่อยน้ำออกตามลำน้ำเดิม ไม่พบระบบส่งน้ำ

1.5 ปริมาณน้ำ

ฝายบ้านสายตรี 4 ใต้ มีความจุเต็มประสิทธิภาพ 48,000 ลบ.ม. ปัจจุบันน้ำในฝายมีปริมาณอยู่เต็มความจุ มีพื้นที่รับประโยชน์เป็น ข้าวนาปี นาปรังบางส่วน ยางพารา แตงโม แตงกวา ดาวเรือง และพืชผัก ประมาณ 80 กว่าไร่ คุณภาพน้ำอยู่ในระดับปานกลาง มีปริมาณน้ำในระดับพอดี ส่วนฤดูแล้งมีน้ำค่อนข้างน้อย

1.6 ระบบส่งน้ำ

ระบบส่งน้ำ ไม่พบระบบส่งน้ำ ชาวบ้านสูบน้ำโดยใช้เครื่องสูบน้ำส่วนตัว

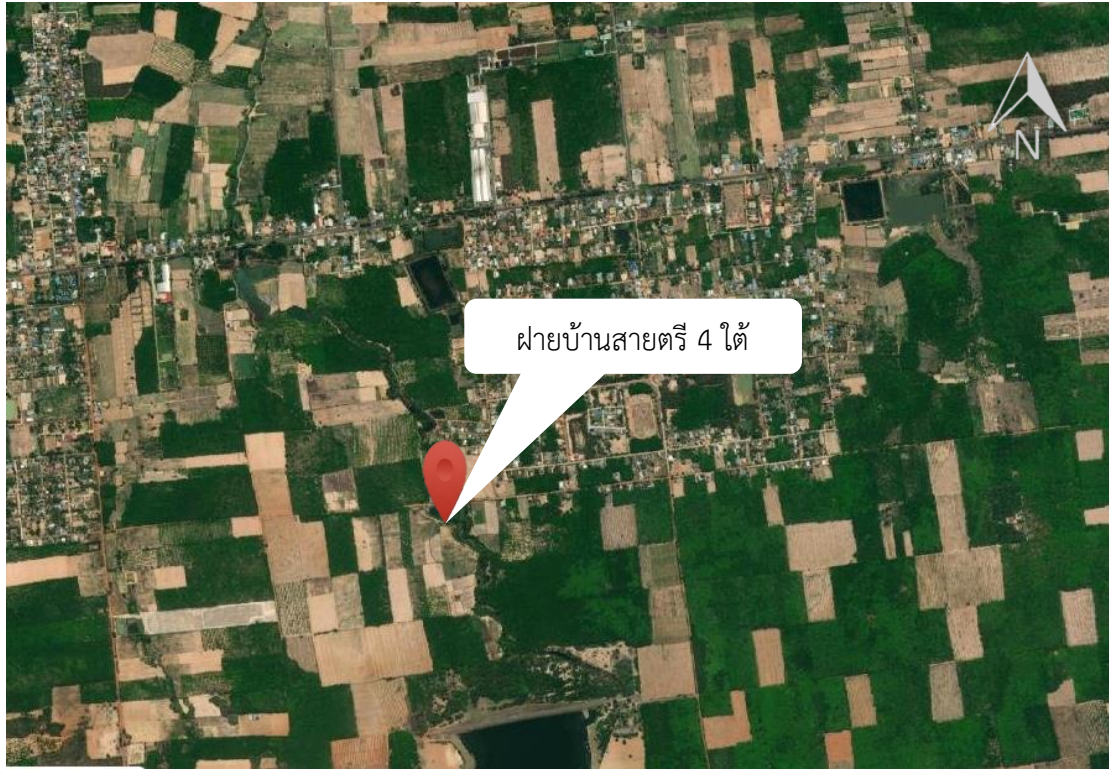
1.7. บันทึกการสำรวจ

ฝายบ้านสายตรี 4 ใต้ มีลักษณะเป็นฝายในลำน้ำคลองตาเขียว บริเวณหมู่ 7 ตำบลบึงเจริญ สภาพฝายใช้งานได้ปกติ บ้านสายตรี 4 ใต้ จะมีน้ำเต็มความจุในช่วงฤดูฝน และมีน้ำน้อยในช่วงฤดูแล้ง ระบบการบริหารจัดการแหล่งน้ำพบว่า ยังไม่มีระบบบริหารจัดการน้ำ และกลุ่มบริหารจัดการน้ำ มีการใช้ประโยชน์โดยชาวบ้านหมู่ 7 ตำบลบึงเจริญ ในการทำการเกษตรปลูกข้าว และการปลูกพืชผักต่าง ๆ

ภาพประกอบ



ภาพที่ 7.3.1-7.3.4 ฝ่ายบ้านสายตรี 4 ใต้ ปัจจุบันมีน้ำเต็มความจุ



ภาพที่ 7.3.5 แผนที่แสดงที่ตั้งแหล่งน้ำ ฝายบ้านสายตรี 4 ใต้ ตำบลบึงเจริญ อำเภอบ้านกรวด จังหวัดบุรีรัมย์



ภาพที่ 7.3.6 แผนที่แสดงรายละเอียดแหล่งน้ำ ฝายบ้านสายตรี4 ใต้ ตำบลบึงเจริญ อำเภอบ้านกรวด จังหวัดบุรีรัมย์