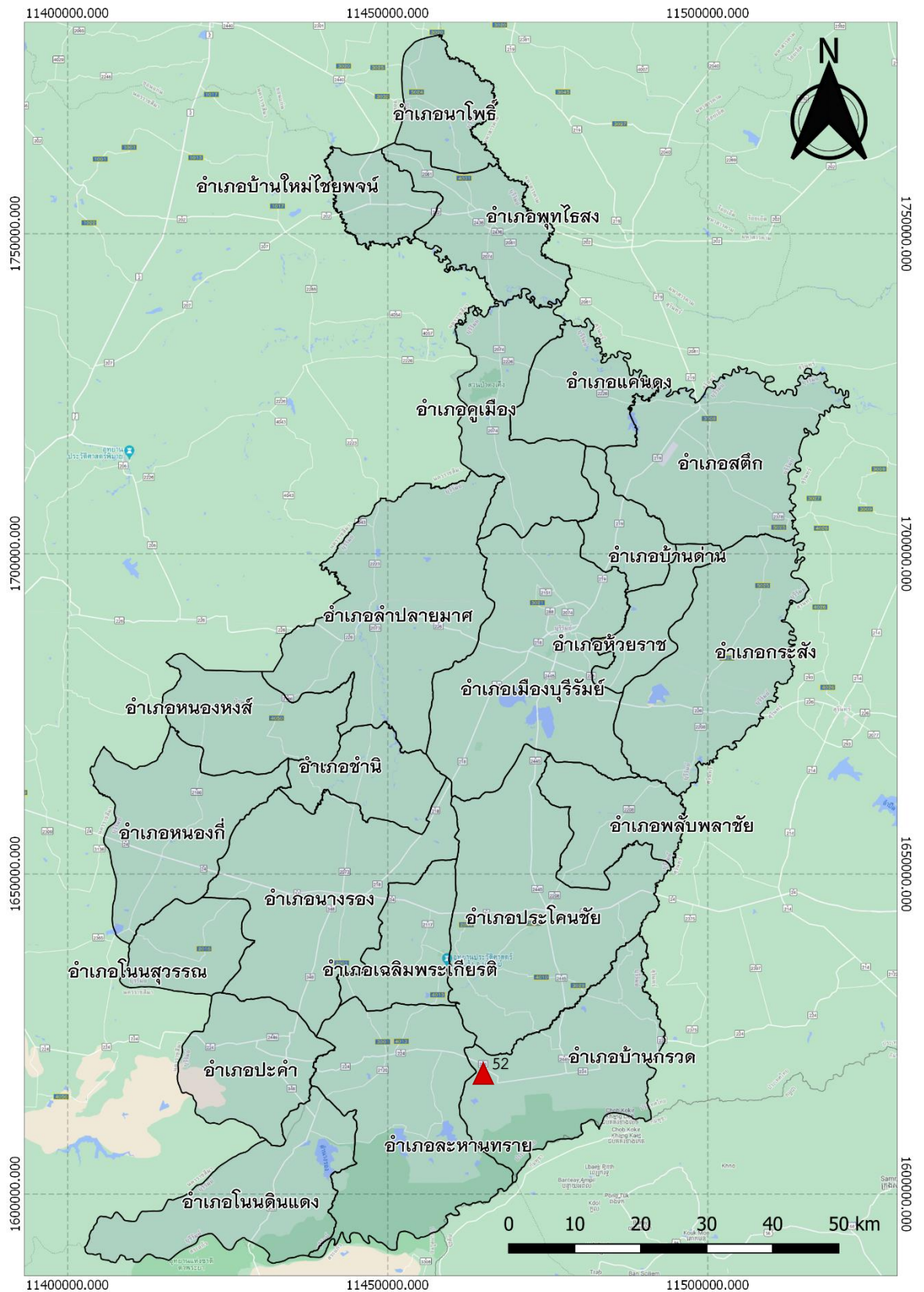
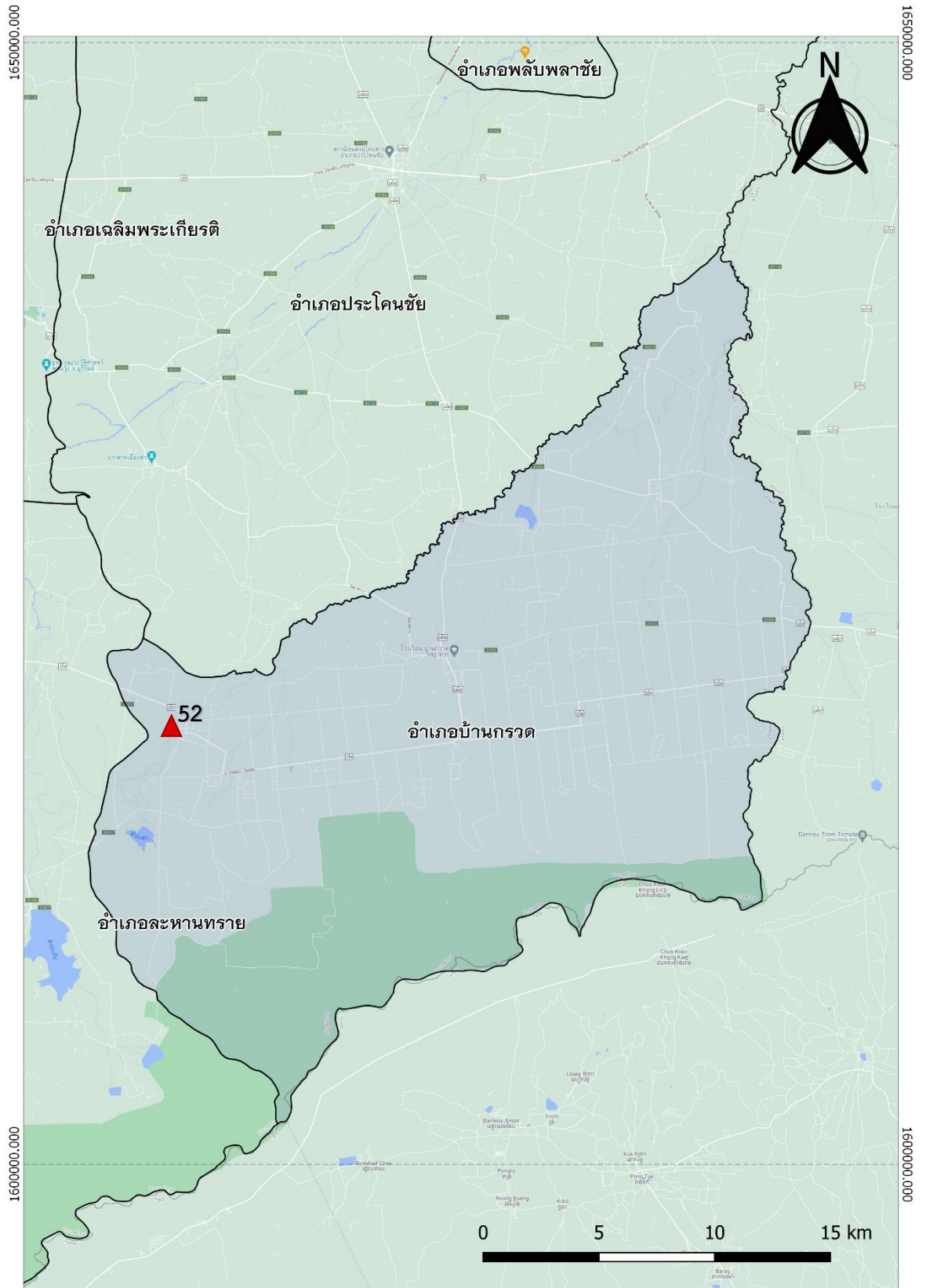


52. ฝ่ายบ้านสายตรี 16 ตำบลหนองไ้ม้งาม อำเภอบ้านกรวด จังหวัดบุรีรัมย์



▲ หมายถึง ที่ตั้งแหล่งน้ำ

ภาพที่ 4.1 แผนที่แสดงที่ตั้งแหล่งน้ำ โครงการอันเนื่องมาจากพระราชดำริ ฝ่ายบ้านสายตรี 16



▲ หมายถึง ที่ตั้งแหล่งน้ำ

ภาพที่ 4.2 แผนที่แสดงรายละเอียดที่ตั้งแหล่งน้ำ โครงการอันเนื่องมาจากพระราชดำริ ฝ่ายบ้านสายตรี 16

ฝายบ้านสายตรี 16 ตำบลหนองไ้ม้งาม อำเภอบ้านกรวด จังหวัดบุรีรัมย์

พิกัด 14.395221 ,102.991027

วันที่สำรวจ 13 พฤศจิกายน 2563

ฝายบ้านสายตรี 16 ตั้งอยู่บริเวณหมู่ 16 ตำบลหนองไ้ม้งาม อำเภอบ้านกรวด จังหวัดบุรีรัมย์

1.1 กลุ่มบริหารจัดการน้ำ

ฝายบ้านสายตรี 16 ไม่มีกลุ่มบริหารจัดการน้ำที่เป็นทางการ รวมทั้งระบบบริหารจัดการน้ำ มีผู้นำชุมชนและชาวบ้านช่วยกันดูแล นำโดยผู้ใหญ่บ้าน หมู่ 16 เบอร์โทร

1.2 กลุ่มผู้ใช้น้ำ

การใช้ประโยชน์จากฝายบ้านสายตรี 16 ไม่มีกลุ่มผู้ใช้น้ำที่เป็นทางการ แต่มีการใช้ประโยชน์ของชาวบ้านหมู่ 16 ตำบลบึงเจริญ ในด้านการเกษตรปลูกข้าวนาปี อ้อย มันสำปะหลัง และพืชผัก ประมาณ 50 กว่าไร่ ซึ่งการใช้น้ำของเกษตรกรในพื้นที่ยังไม่มีระบบการบริหารจัดการ อีกทั้งยังไม่มี การจัดเก็บข้อมูลการใช้น้ำ

1.3 ระบบกำกับโดยรัฐ

จากการเก็บข้อมูลพบว่าแหล่งน้ำไม่มีการกำกับดูแลโดยหน่วยงานรัฐ เป็นแหล่งน้ำในเขตพื้นที่รับผิดชอบของเทศบาลหนองไ้ม้งาม ฝายภายใต้การดูแลของกรมชลประทาน

1.4 แหล่งน้ำ

ฝายบ้านสายตรี 16 มีลักษณะเป็นฝายในลำน้ำเสว บริเวณหมู่ 16 ตำบลหนองไ้ม้งาม มีระบบน้ำออกเป็นแบบฝายน้ำล้น คสล.เพื่อปล่อยน้ำออกตามลำน้ำเดิม ไม่พบระบบส่งน้ำ

1.5 ปริมาณน้ำ

ฝายบ้านสายตรี 16 มีความจุเต็มประสิทธิภาพ 12,000 ลบ.ม. ปัจจุบันน้ำในฝายมีปริมาณอยู่เต็มความจุ มีพื้นที่รับประโยชน์เป็น ข้าวนาปี อ้อย มันสำปะหลัง และพืชผัก ประมาณ 50 กว่าไร่ คุณภาพน้ำอยู่ในระดับปานกลาง มีปริมาณน้ำในระดับพอดี ส่วนฤดูแล้งมีน้ำค่อนข้างน้อย

1.6 ระบบส่งน้ำ

ระบบส่งน้ำ ไม่พบระบบส่งน้ำ

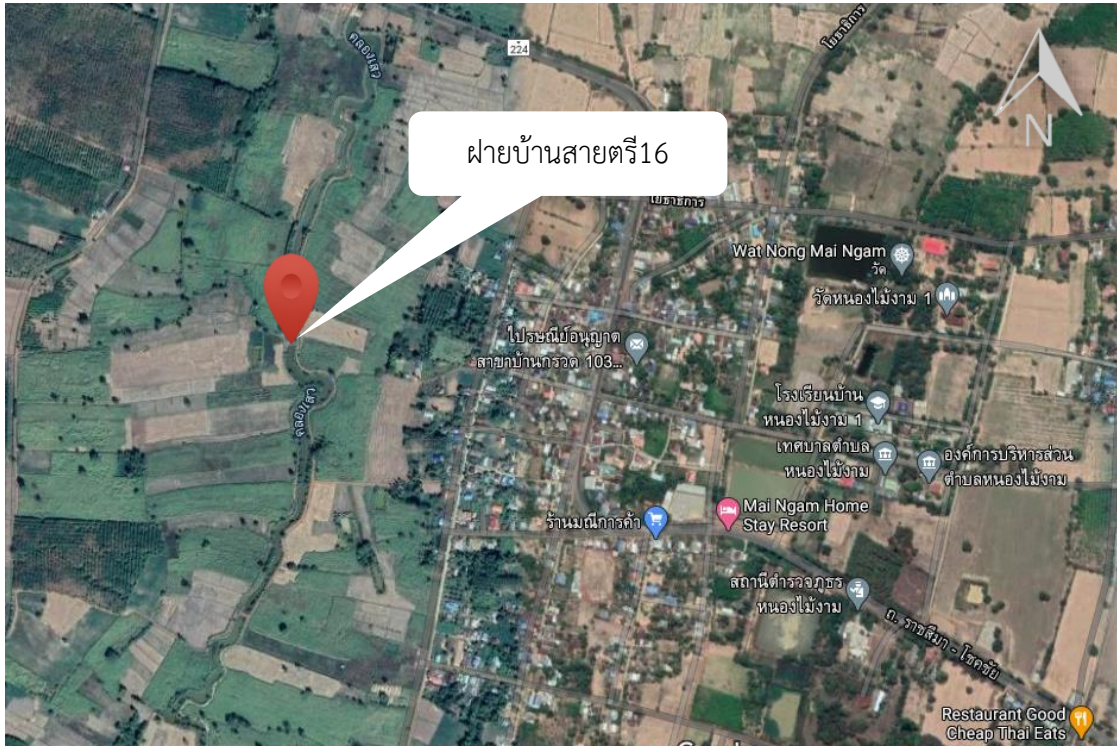
1.7. บันทึกการสำรวจ

ฝายบ้านสายตรี 16 มีลักษณะเป็นฝายในลำน้ำเสว บริเวณหมู่ 16 ตำบลหนองไ้ม้งาม สภาพฝายใช้งานได้ปกติ ฝายบ้านสายตรี 16 จะมีน้ำเต็มความจุในช่วงฤดูฝน และมีน้ำน้อยในช่วงฤดูแล้ง ระบบการบริหารจัดการแหล่งน้ำพบว่า ยังไม่มีระบบบริหารจัดการน้ำ และกลุ่มบริหารจัดการน้ำ มีการใช้ประโยชน์โดยชาวบ้านหมู่ 16 ตำบลหนองไ้ม้งาม ใช้ในการอุปโภคบริโภค และทำการเกษตร

ภาพประกอบ



ภาพที่ 7.4.1-7.4.4 ฝ่ายบ้านสายตรี 16 ปัจจุบันมีน้ำเต็มความจุ



ภาพที่ 7.4.5 แผนที่แสดงที่ตั้งแหล่งน้ำ ฝายบ้านสายตรี16 ตำบลหนองไม้งาม อำเภอบ้านกรวด จังหวัดบุรีรัมย์



ภาพที่ 7.4.6 แผนที่แสดงรายละเอียดแหล่งน้ำ ฝายบ้านสายตรี16 ตำบลหนองไม้งาม อำเภอบ้านกรวด จังหวัดบุรีรัมย์