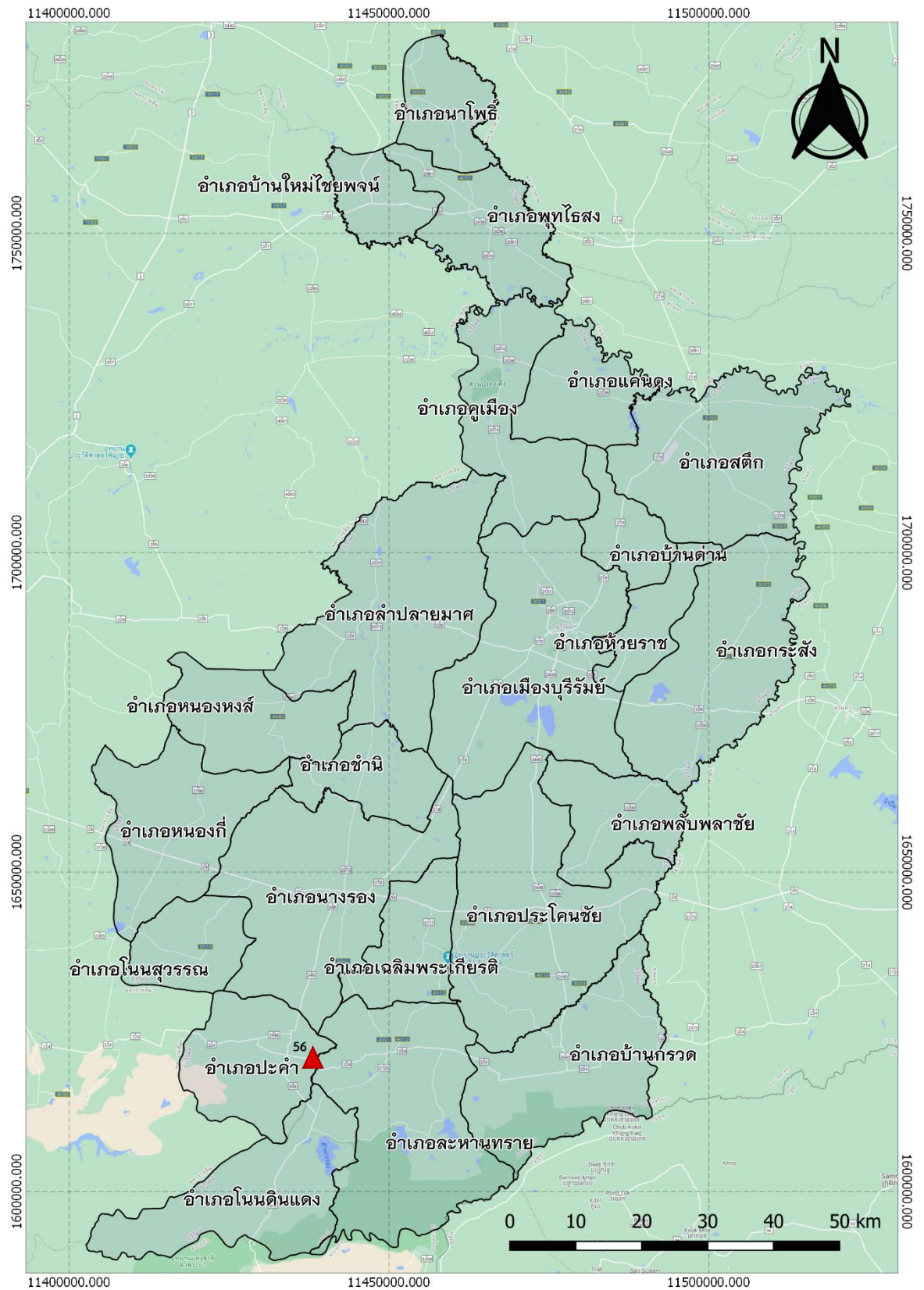
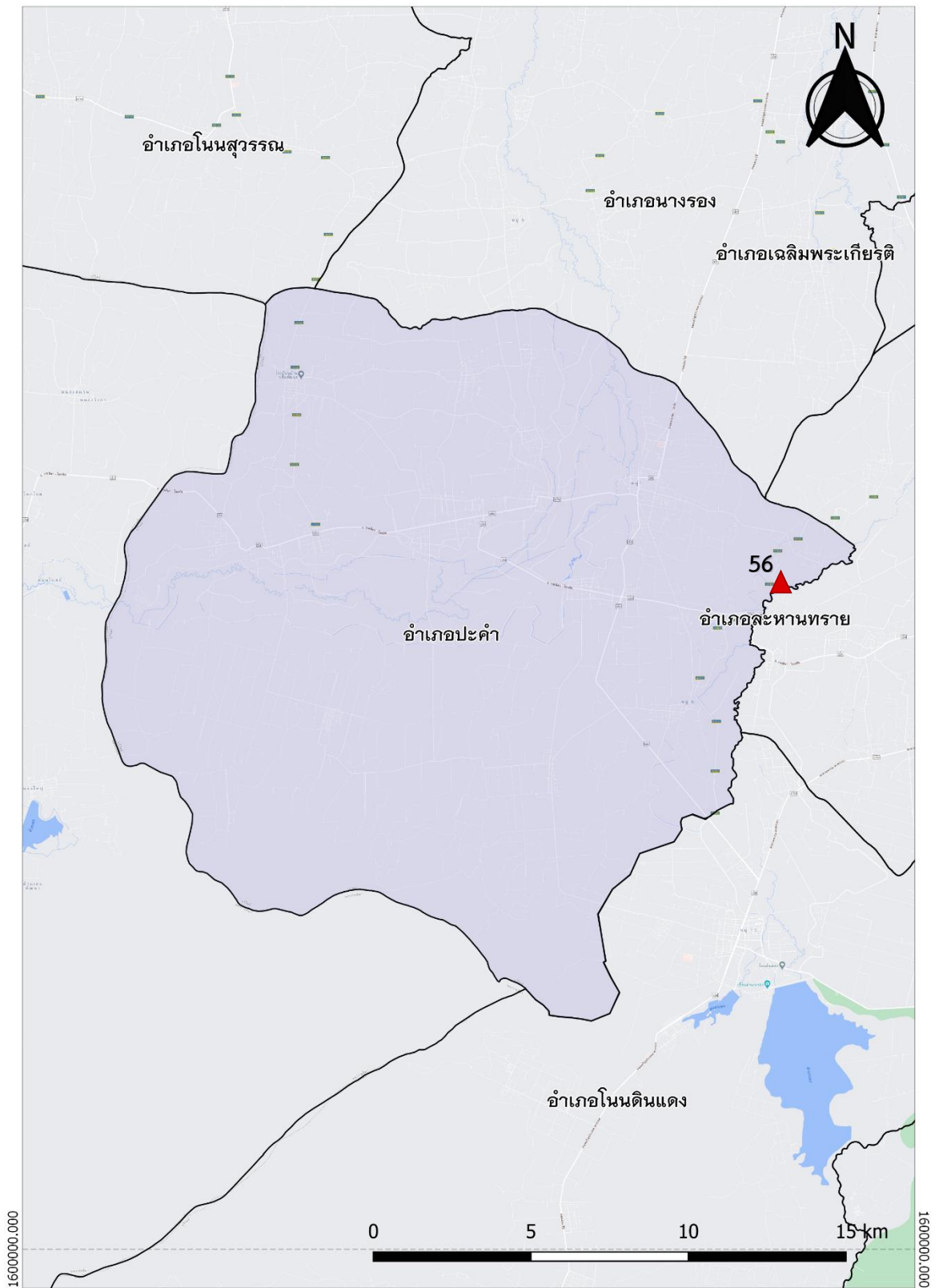


56. ฝ่ายบ้านทุ่งไผ่ ตำบลปะคำ อำเภอปะคำ จังหวัดบุรีรัมย์



▲ หมายถึง ที่ตั้งแหล่งน้ำ

ภาพที่ 1.1 แผนที่แสดงที่ตั้งแหล่งน้ำ โครงการอันเนื่องมาจากพระราชดำริ ฝ่ายบ้านทุ่งไผ่



▲ หมายถึง ที่ตั้งแหล่งน้ำ

ภาพที่ 1.2 แผนที่แสดงรายละเอียดที่ตั้งแหล่งน้ำ โครงการอันเนื่องมาจากพระราชดำริ ฝายบ้านทุ่งไผ่

ฝายบ้านทุ่งไผ่ ตำบลปะคำ อำเภอปะคำ จังหวัดบุรีรัมย์

พิกัด 14.413124 ,102.762120

วันที่สำรวจ 28 ตุลาคม 2563

ฝายบ้านทุ่งไผ่ ตั้งอยู่บริเวณบ้านทุ่งไผ่ หมู่ 5 ตำบลปะคำ อำเภอปะคำ จังหวัดบุรีรัมย์

1.1 กลุ่มบริหารจัดการน้ำ

ฝายบ้านทุ่งไผ่ ไม่มีกลุ่มบริหารจัดการน้ำที่เป็นทางการ รวมทั้งระบบบริหารจัดการน้ำ มีผู้นำชุมชนและชาวบ้านช่วยกันดูแล นำโดยผู้ใหญ่บ้านทุ่งไผ่ หมู่ 5 เบอร์โทร 0892145807 ผู้ช่วย 0943599792

1.2 กลุ่มผู้ใช้น้ำ

การใช้ประโยชน์จากฝายบ้านทุ่งไผ่ ไม่มีกลุ่มผู้ใช้น้ำที่เป็นทางการ แต่มีการใช้ประโยชน์ของชาวบ้านหมู่ 5 ตำบลปะคำ ในด้านการเกษตรปลูกข้าวนาปี นาปรังบางส่วน และพืชผัก ประมาณ 100 ไร่ ซึ่งการใช้น้ำของเกษตรกรในพื้นที่ยังไม่มีระบบการบริหารจัดการ อีกทั้งยังไม่มีการจัดเก็บข้อมูลการใช้น้ำ

1.3 ระบบกำกับโดยรัฐ

จากการเก็บข้อมูลพบว่าแหล่งน้ำไม่มีการกำกับดูแลโดยหน่วยงานรัฐ เป็นแหล่งน้ำในเขตพื้นที่รับผิดชอบของ เทศบาลตำบลปะคำ ฝายภายใต้การดูแลของกรมชลประทาน

1.4 แหล่งน้ำ

ฝายบ้านทุ่งไผ่ มีลักษณะเป็นฝายในลำน้ำลำนางรอง บริเวณหมู่ 5 ตำบลปะคำ มีระบบน้ำออกเป็นแบบฝายน้ำล้น คสล.เพื่อปล่อยน้ำออกตามลำน้ำเดิม และมีประตูเปิดปิดน้ำ 1 ฝั่ง มีลำเหมืองส่งน้ำแบบคลองคอนกรีตกว้าง 80 เซนติเมตร ลึก 60 เซนติเมตร สภาพใช้งานได้ปกติ

1.5 ปริมาณน้ำ

ฝายบ้านทุ่งไผ่มีความจุเต็มประสิทธิภาพ 80,000 ลบ.ม. ปัจจุบันน้ำในฝายมีปริมาณอยู่เต็มความจุ มีพื้นที่รับประโยชน์เป็นข้าวนาปี พืชผัก ประมาณ 60 ไร่ คุณภาพน้ำอยู่ในระดับปานกลาง มีปริมาณน้ำในระดับพอดี ส่วนฤดูแล้งมีน้ำค่อนข้างน้อย

1.6 ระบบส่งน้ำ

ระบบส่งน้ำเป็นระบบคลองส่งน้ำคอนกรีต กว้าง 80 เซนติเมตร ลึก 60 เซนติเมตร มีประตูเปิด-ปิดน้ำ สภาพใช้งานได้ ไม่มีเครื่องสูบน้ำ

1.7. บันทึกการสำรวจ

ฝายบ้านทุ่งไผ่ มีลักษณะเป็นฝายในลำน้ำลำนางรอง บริเวณหมู่ 5 ตำบลปะคำ สภาพฝายใช้งานได้ปกติ ฝายบ้านทุ่งไผ่ จะมีน้ำเต็มความจุในช่วงฤดูฝน และมีน้ำน้อยในช่วงฤดูแล้ง ระบบการบริหารจัดการแหล่งน้ำพบว่า ยังไม่มีระบบบริหารจัดการน้ำ และกลุ่มบริหารจัดการน้ำมีการใช้ประโยชน์โดยชาวบ้านหมู่ 5 ตำบลปะคำ ในการทำการเกษตรข้าวนาปี และการปลูกพืชผัก

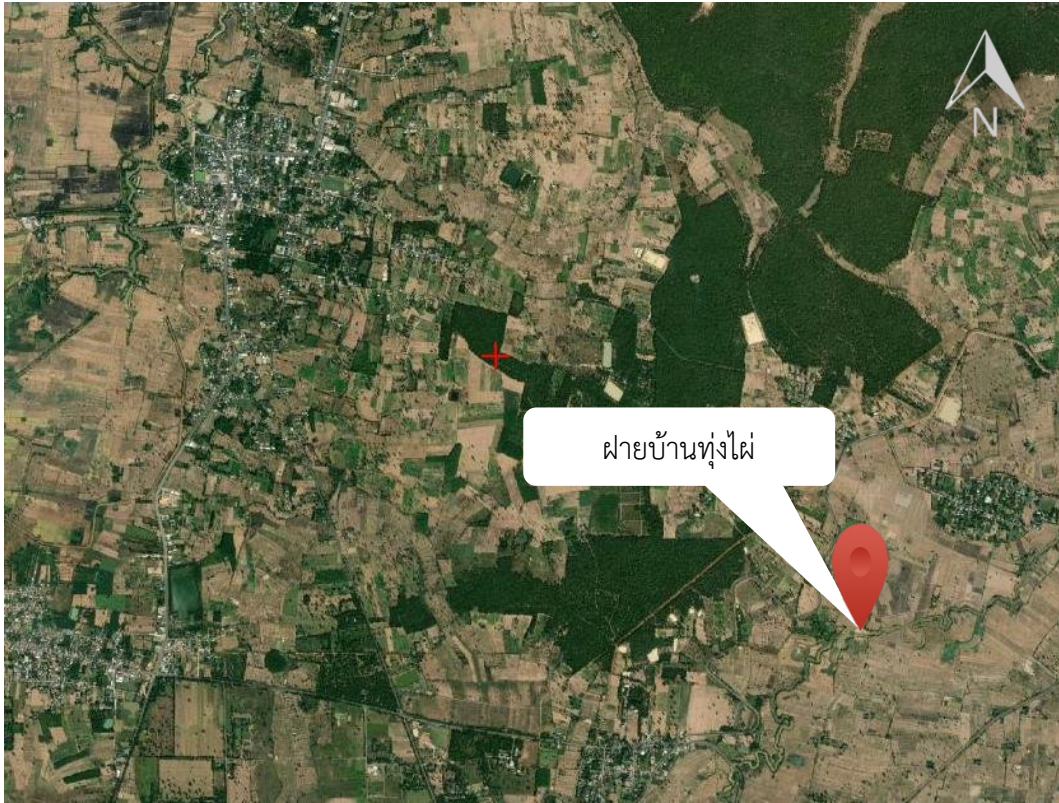
ภาพประกอบ



ภาพที่ 10.1.1-10.1.2 ฝ่ายบ้านทุ่งไผ่ปัจจุบันมีน้ำเต็มความจุ



ภาพที่ 10.1.3-10.1.4 มีระบบส่งน้ำแบบคลองคอนกรีต สภาพใช้งานปกติ



ภาพที่ 10.1.5 แผนที่แสดงที่ตั้งแหล่งน้ำ ฝายบ้านทุ่งไผ่ ตำบลปะคำ อำเภอปะคำ จังหวัดบุรีรัมย์



ภาพที่ 10.1.6 แผนที่แสดงรายละเอียดแหล่งน้ำ ฝายบ้านทุ่งไผ่ ตำบลปะคำ อำเภอปะคำ จังหวัดบุรีรัมย์