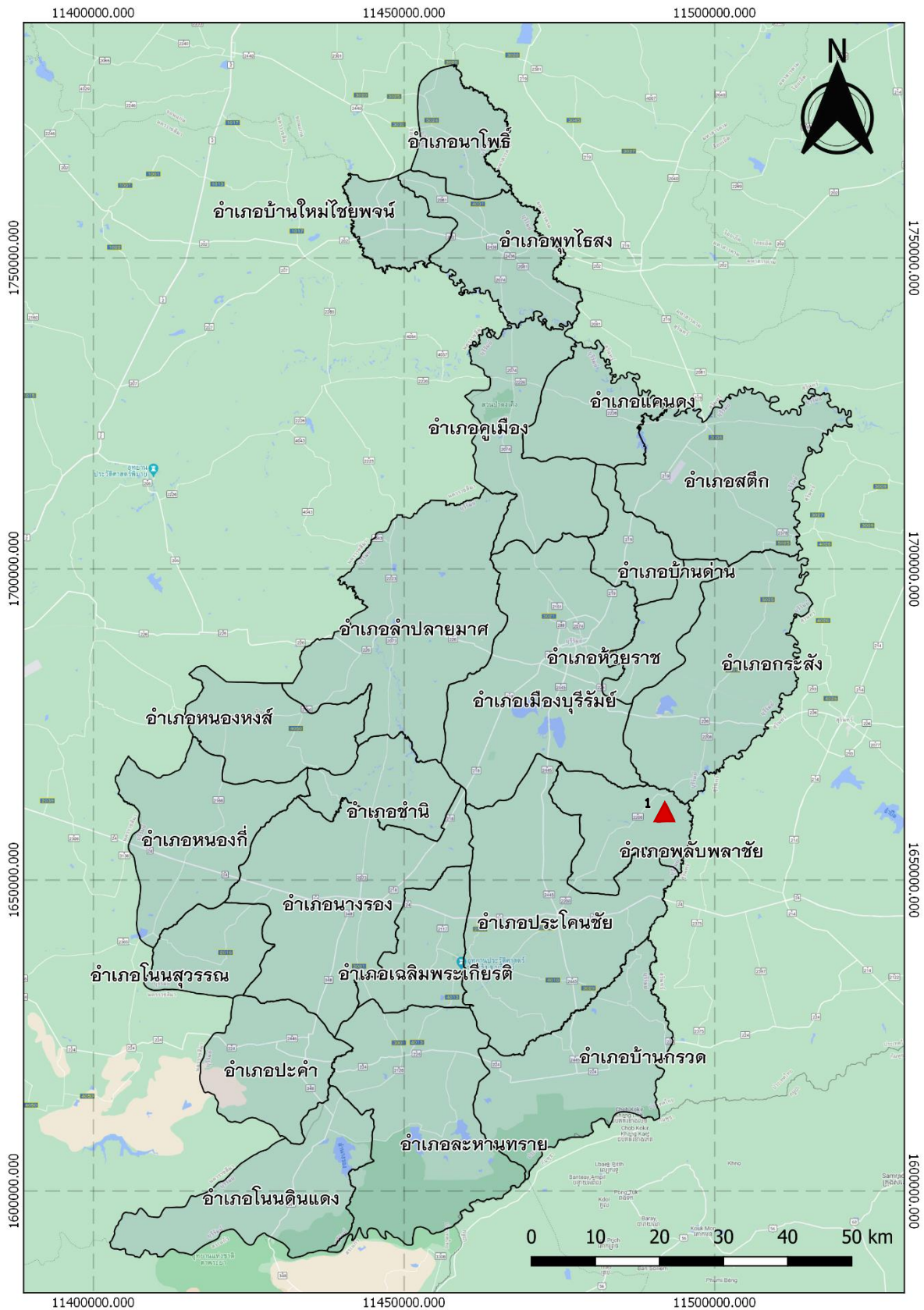


58. ฝ่ายห้วยตะแบกพร้อมอาคารประกอบ ตำบลโคกขมื่น อำเภอพลับพลายชัย จังหวัดบุรีรัมย์



▲ หมายถึง ที่ตั้งแหล่งน้ำ

ภาพที่ 1.1 แผนที่แสดงที่ตั้งแหล่งน้ำ โครงการอันเนื่องมาจากพระราชดำริ อำเภอพลับพลายชัย



▲ หมายถึง ที่ตั้งแหล่งน้ำ

ภาพที่ 1.2 แผนที่แสดงรายละเอียดที่ตั้งแหล่งน้ำ โครงการอันเนื่องมาจากพระราชดำริ อำเภอพลับพลายชัย

ฝ่ายห้วยตะแบกพร้อมอาคารประกอบ ตำบลโคกขมิ้น อำเภอพลับพลาชัย จังหวัดบุรีรัมย์

พิกัด 14.7532314, 103.2360179

วันที่สำรวจ 9 มีนาคม 2564

ฝ่ายห้วยตะแบกพร้อมอาคารประกอบ ตั้งอยู่บริเวณบ้านศรีสมบุญ หมู่ที่ 6 ตำบลโคกขมิ้น อำเภอพลับพลาชัย จังหวัดบุรีรัมย์ พระราชดำริเมื่อวันที่ 28 กรกฎาคม พ.ศ. 2553 โดยพระบาทสมเด็จพระปรมินทรมหาภูมิพลอดุลยเดช

1.1 กลุ่มบริหารจัดการน้ำ

ฝ่ายห้วยตะแบก ไม่มีกลุ่มบริหารจัดการน้ำที่เป็นทางการ รวมทั้งไม่มีระบบบริหารจัดการน้ำ มีการกำกับดูแลโดยชาวบ้านศรีสมบุญ หมู่ที่ 6 นำโดยผู้ใหญ่บ้านหมู่ที่ 6 นายถาวร สาละ เบอร์โทร 0930807085

1.2 กลุ่มผู้ใช้น้ำ

การใช้ประโยชน์จากฝ่ายห้วยตะแบก ไม่มีกลุ่มผู้ใช้น้ำที่เป็นทางการ มีการใช้ประโยชน์ในด้านอุปโภค-บริโภค เป็นระบบประปาใช้ในหมู่บ้านศรีสมบุญ หมู่ที่ 6 และในด้านการเกษตร ใช้ปลูกข้าว นาปี นาปรัง และพืชผักทั่วไป ซึ่งการใช้น้ำของเกษตรกรในพื้นที่ยังไม่มีกลุ่มและระบบการบริหารจัดการน้ำที่เป็นทางการ ต่างคนต่างสูบน้ำไปใช้ รวมทั้งยังไม่มีการจัดเก็บข้อมูลการใช้น้ำ

1.3 ระบบกำกับโดยรัฐ

จากการเก็บข้อมูลพบว่าแหล่งน้ำไม่มีการกำกับดูแลโดยหน่วยงานรัฐ เป็นแหล่งน้ำในเขตพื้นที่รับผิดชอบของ อบต.โคกขมิ้น ภายใต้การดูแลของกรมชลประทาน

1.4 แหล่งน้ำ

แหล่งน้ำฝ่ายห้วยตะแบก มีลักษณะเป็นฝายในลำห้วยตะแบก บริเวณบ้านศรีสมบุญ หมู่ที่ 6 ตำบลโคกขมิ้น อำเภอประโคนชัย ก่อนจะไหลไปรวมกับลำน้ำชี และมีประตูเปิด-ปิดน้ำ สภาพใช้งานได้ปกติ

1.5 ปริมาณน้ำ

แหล่งน้ำฝ่ายห้วยตะแบก มีความจุเต็มประสิทธิภาพ 2,800,000 ลบ.ม. มีพื้นที่รับประโยชน์เป็นนาข้าวนาปี นาปรัง และแปลงผัก ประมาณ 230 ไร่ ในบริเวณบ้านศรีสมบุญ หมู่ที่ 6 คุณภาพน้ำอยู่ในระดับปานกลาง มีปริมาณน้ำในระดับพอดี ส่วนฤดูแล้งมีน้ำค่อนข้างน้อย

1.6 ระบบส่งน้ำ

ระบบส่งน้ำเป็นระบบอาคารประกอบ มีประตูเปิด-ปิดน้ำ สภาพใช้งานได้ มีเครื่องสูบน้ำใช้ในการผลิตประปาชุมชน

1.7. บันทึกการสำรวจ

ฝายห้วยตะแบก มีลักษณะเป็นฝายในลำห้วยตะแบก บริเวณบ้านศรีสมบูรณ์ หมู่ที่ 6 ตำบลโคกขมิ้น อำเภอประโคนชัย จังหวัดบุรีรัมย์ ก่อนจะไหลไปรวมกับลำน้ำชี ระบบการบริหารจัดการแหล่งน้ำพบว่า ยังไม่มีกลุ่มและระบบบริหารจัดการน้ำ มีการใช้ประโยชน์โดยชาวบ้านศรีสมบูรณ์ หมู่ที่ 6 ตำบลโคกขมิ้น ในการใช้ผลิตน้ำประปาชุมชน และในการปลูกข้าวนาปี นาปรัง และพืชผักทั่วไป

ภาพประกอบ



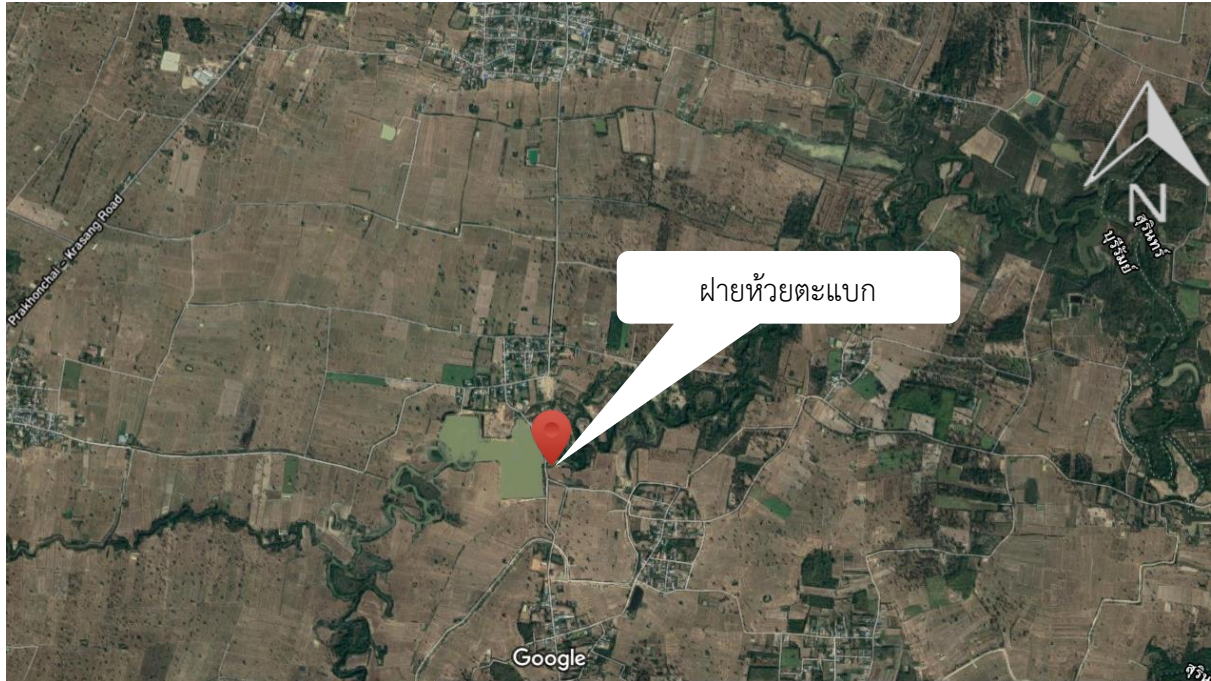
ภาพที่ 11.1.1 ฝ่ายห้วยตะแบก ปัจจุบันสภาพใช้งานได้ปกติ



ภาพที่ 11.1.2 มีประตูเปิด-ปิดน้ำ สภาพใช้งานได้



ภาพที่ 11.1.3 ฝ่ายห้วยตะแบก ปัจจุบันมีปริมาณน้ำในระดับพอดี



ภาพที่ 11.1.4 แผนที่แสดงที่ตั้งแหล่งน้ำ ฝายห้วยตะแบกพร้อมอาคารประกอบ ตำบลโคกขมิ้น
อำเภอพลับพลาชัย จังหวัดบุรีรัมย์



ภาพที่ 11.1.5 แผนที่แสดงรายละเอียดแหล่งน้ำ ฝายห้วยตะแบกพร้อมอาคารประกอบ ตำบลโคกขมิ้น
อำเภอพลับพลาชัย จังหวัดบุรีรัมย์