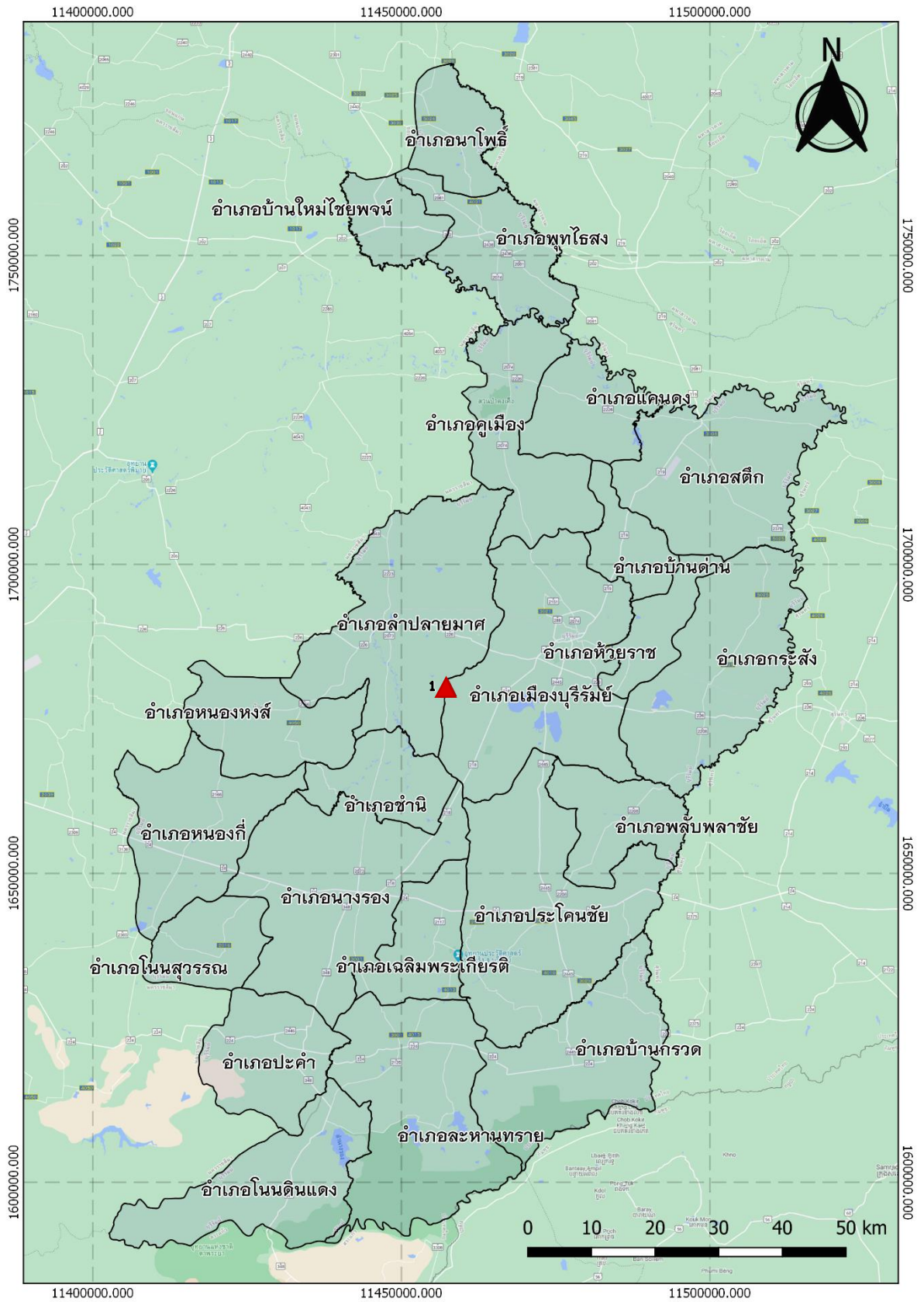
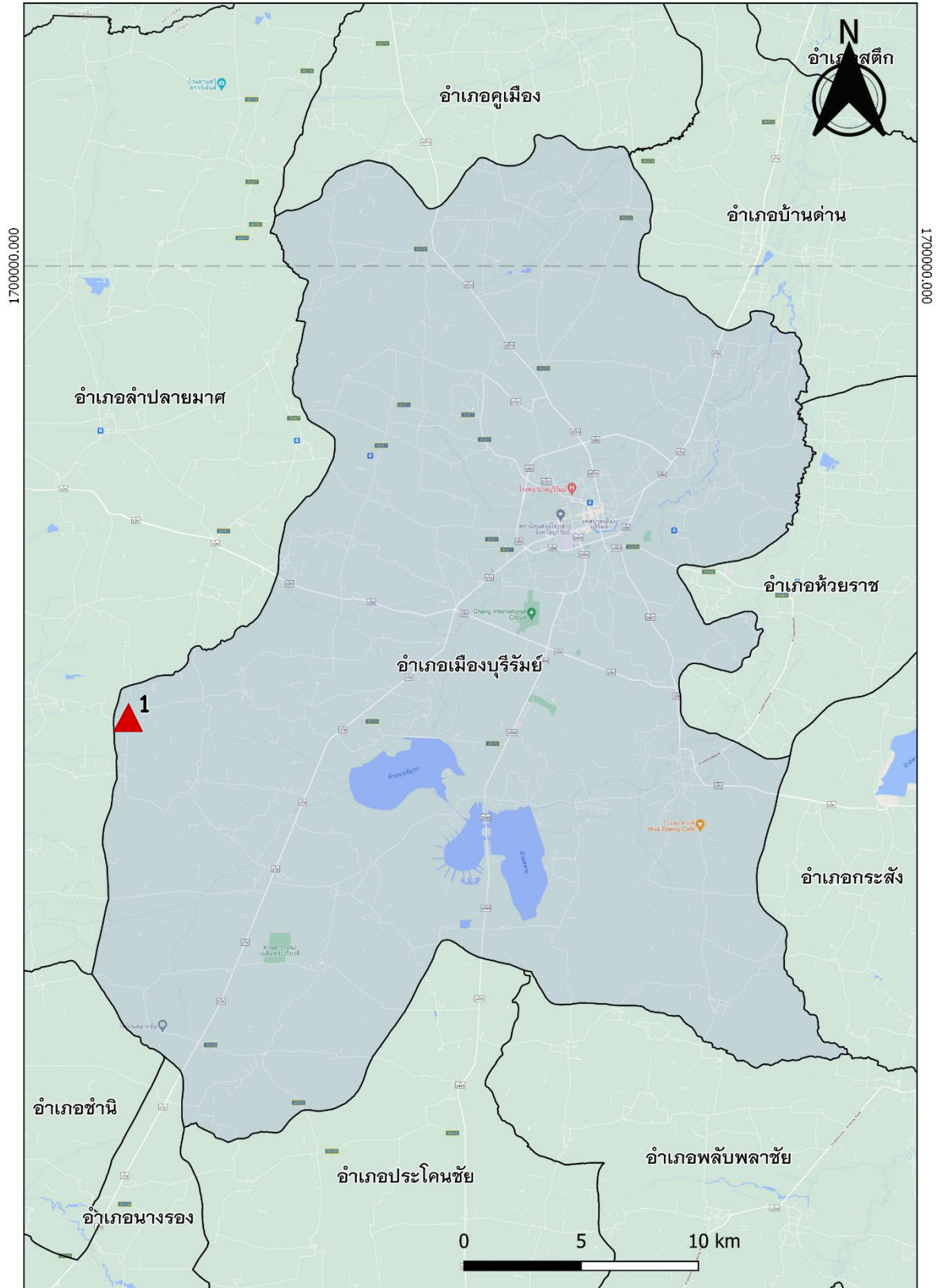


59. ชุดลอกอ่างเก็บน้ำหนองทะเลลอก พร้อมอาคารประกอบ ตำบลลุ่มปึก อำเภอเมือง



▲ หมายถึง ที่ตั้งแหล่งน้ำ

ภาพที่ 1.1 แผนที่แสดงที่ตั้งแหล่งน้ำ โครงการอันเนื่องมาจากพระราชดำริ อ่างเก็บน้ำหนองทะเลลอก



▲ หมายถึง ที่ตั้งแหล่งน้ำ

ภาพที่ 1.2 แผนที่แสดงรายละเอียดที่ตั้งแหล่งน้ำ โครงการอันเนื่องมาจากพระราชดำริ อ่างเก็บน้ำหนองทะเลลอก

1.ชุดลอกอ่างเก็บน้ำหนองทะเลลอก พร้อมอาคารประกอบ ตำบลลุมพุก อำเภอเมือง จังหวัดบุรีรัมย์

พิกัด 14.920909, 102.924965

วันที่สำรวจ 15 มีนาคม 2564

อ่างเก็บน้ำหนองทะเลลอกพร้อมอาคารประกอบ ตั้งอยู่บริเวณบ้านหนองทะเลอก หมู่ที่ 4 ตำบลลุมพุก อำเภอเมือง จังหวัดบุรีรัมย์ พระราชดำริเมื่อวันที่ 26 กันยายน พ.ศ. 2560 โดยสมเด็จพระเทพรัตนราชสุดาฯ สยามบรมราชกุมารี

1.1 กลุ่มบริหารจัดการน้ำ

อ่างเก็บน้ำหนองทะเลอก ไม่มีกลุ่มบริหารจัดการน้ำที่เป็นทางการ รวมทั้งไม่มีระบบบริหารจัดการน้ำ มีการกำกับดูแลโดยชาวบ้านบ้านหนองทะเลอก หมู่ที่ 4 นำโดยผู้ใหญ่บ้านหมู่ที่ 4 นายชาญณรงค์ วงเวียน เบอร์โทร 0849610121

1.2 กลุ่มผู้ใช้น้ำ

การใช้ประโยชน์จากอ่างเก็บน้ำหนองทะเลอก ไม่มีกลุ่มผู้ใช้น้ำที่เป็นทางการ มีการใช้ประโยชน์ในด้านอุปโภค-บริโภค เป็นระบบประปาใช้ในหมู่บ้านหนองทะเลอกหมู่ที่ 4 และในด้านการเกษตร ใช้ปลูกข้าวนาปี และพืชผักทั่วไป ซึ่งการใช้ น้ำของเกษตรกรในพื้นที่ยังไม่มีระบบการบริหารจัดการ ต่างคนต่างสูบน้ำไปใช้ และยังไม่มีการจัดเก็บข้อมูลการใช้ น้ำ

1.3 ระบบกำกับโดยรัฐ

จากการเก็บข้อมูลพบว่าแหล่งน้ำไม่มีการกำกับดูแลโดยหน่วยงานรัฐ เป็นแหล่งน้ำในเขตพื้นที่รับผิดชอบของ อบต.ลุมพุก ภายใต้การดูแลของกรมชลประทาน

1.4 แหล่งน้ำ

แหล่งน้ำอ่างเก็บน้ำหนองทะเลอก มีลักษณะเป็นอ่างเก็บน้ำรับน้ำหลากบริเวณบ้านหนองทะเลอก ตำบลลุมพุก มีระบบน้ำเข้าเป็นแบบการรับน้ำหลากบริเวณรอบ ๆ ในช่วงฤดูฝน และมีระบบน้ำออกเป็นแบบฝายน้ำล้น คสล.เพื่อปล่อยน้ำออก และมีประตูเปิดปิดน้ำ ส่งน้ำแบบคลองคอนกรีตกว้าง 1 เมตร ลึก 0.8 เมตร สภาพใช้งานได้ปกติ

1.5 ปริมาณน้ำ

แหล่งน้ำอ่างเก็บน้ำหนองทะเลอก มีความจุเต็มประสิทธิภาพ 1,100,000 ลบ.ม. ปัจจุบันมีปริมาณน้ำในอ่างอยู่ประมาณ 1 ส่วน 4 ของความจุอ่าง มีพื้นที่รับประโยชน์เป็นนาข้าว และแปลงผักประมาณ 200 ไร่ คุณภาพน้ำอยู่ในระดับปานกลาง มีปริมาณน้ำในระดับน้อย ส่วนฤดูแล้งมีน้ำน้อยมาก

1.6 ระบบส่งน้ำ

ระบบส่งน้ำเป็นระบบคลองส่งน้ำคอนกรีต กว้าง 1 เมตร ลึก 0.8 เมตร มีประตูเปิด-ปิดน้ำสภาพใช้งานได้ มีเครื่องสูบน้ำใช้ในการผลิตประปาชุมชน

1.7. บันทึกการสำรวจ

อ่างเก็บน้ำหนองทะเลลอก มีลักษณะเป็นอ่างเก็บน้ำรับน้ำหลากบริเวณบ้านหนองทะเลลอก ตำบลลุ่มพุก อำเภอเมือง จังหวัดบุรีรัมย์ ระบบการบริหารจัดการแหล่งน้ำพบว่า ยังไม่มีระบบบริหารจัดการน้ำ และกลุ่มบริหารจัดการน้ำ มีการใช้ประโยชน์โดยชาวบ้านหนองทะเลลอก ตำบลลุ่มพุก ในการใช้ผลิตน้ำประปาชุมชน และในการปลูกข้าวนาปี

ภาพประกอบ



ภาพที่ 12.1.1-12.1.2 อ่างเก็บน้ำหนองทะเลลอก ปัจจุบันมีปริมาณน้ำน้อยมาก



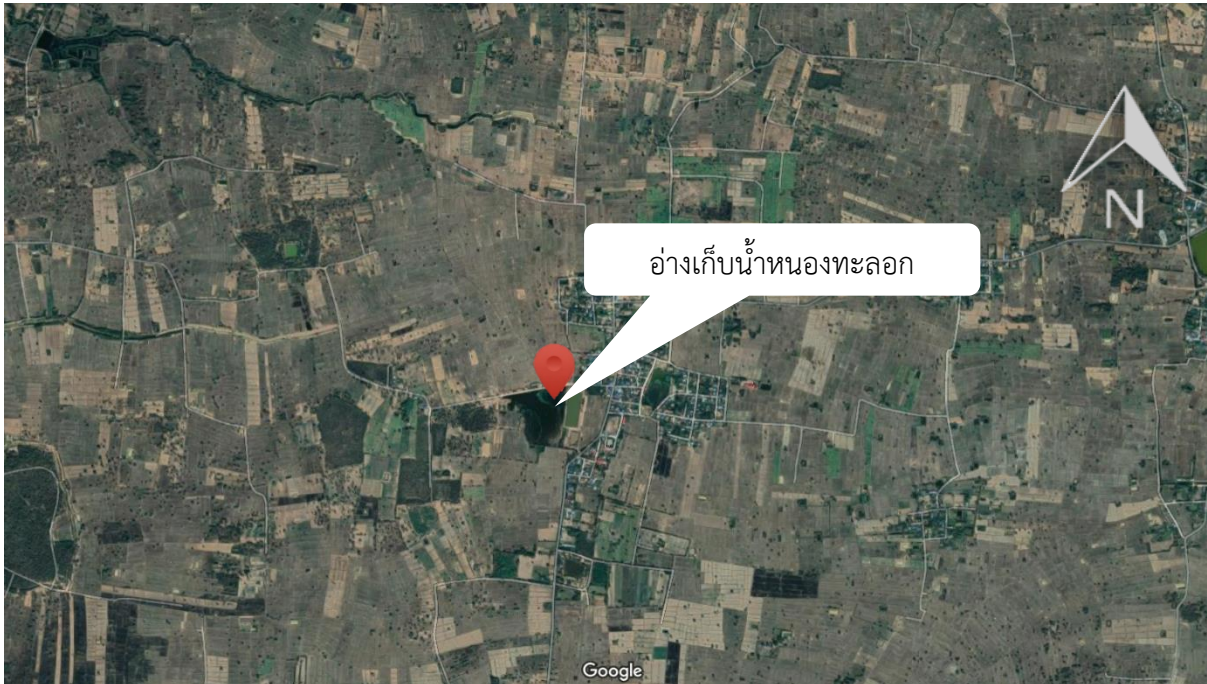
ภาพที่ 12.1.3 มีประตูเปิด-ปิดน้ำ สภาพใช้งานได้ปกติ



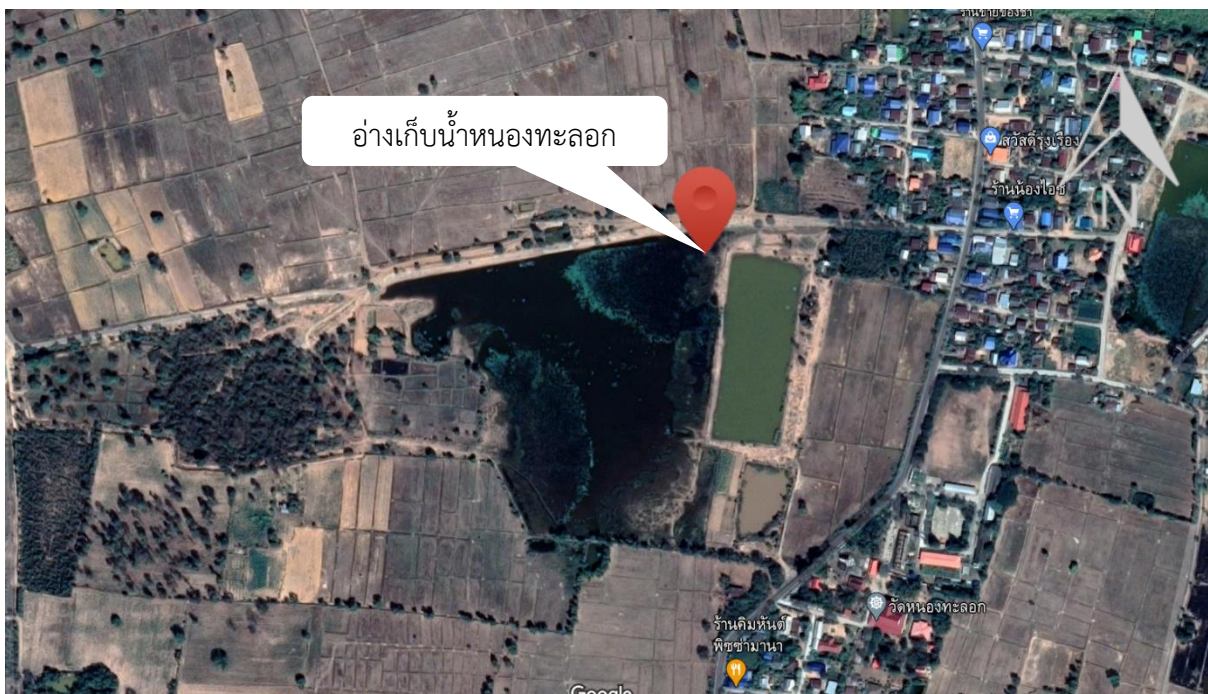
ภาพที่ 12.1.4 มีประตูเปิด-ปิดน้ำ สภาพใช้งานได้ปกติ



ภาพที่ 12.1.5 มีคลองส่งน้ำคอนกรีตเสริมเหล็ก สภาพใช้งานได้
แต่มีดินจากบริเวณโดยรอบทับถมอยู่บริเวณ คสล.



ภาพที่ 12.1.6 แผนที่แสดงที่ตั้งแหล่งน้ำ อ่างเก็บน้ำหนองทะลอก พร้อมอาคารประกอบ ตำบลลุมพุก อำเภอเมือง จังหวัดบุรีรัมย์



ภาพที่ 12.1.7 แผนที่แสดงรายละเอียดแหล่งน้ำ อ่างเก็บน้ำหนองทะลอก พร้อมอาคารประกอบ ตำบลลุมพุก อำเภอเมือง จังหวัดบุรีรัมย์