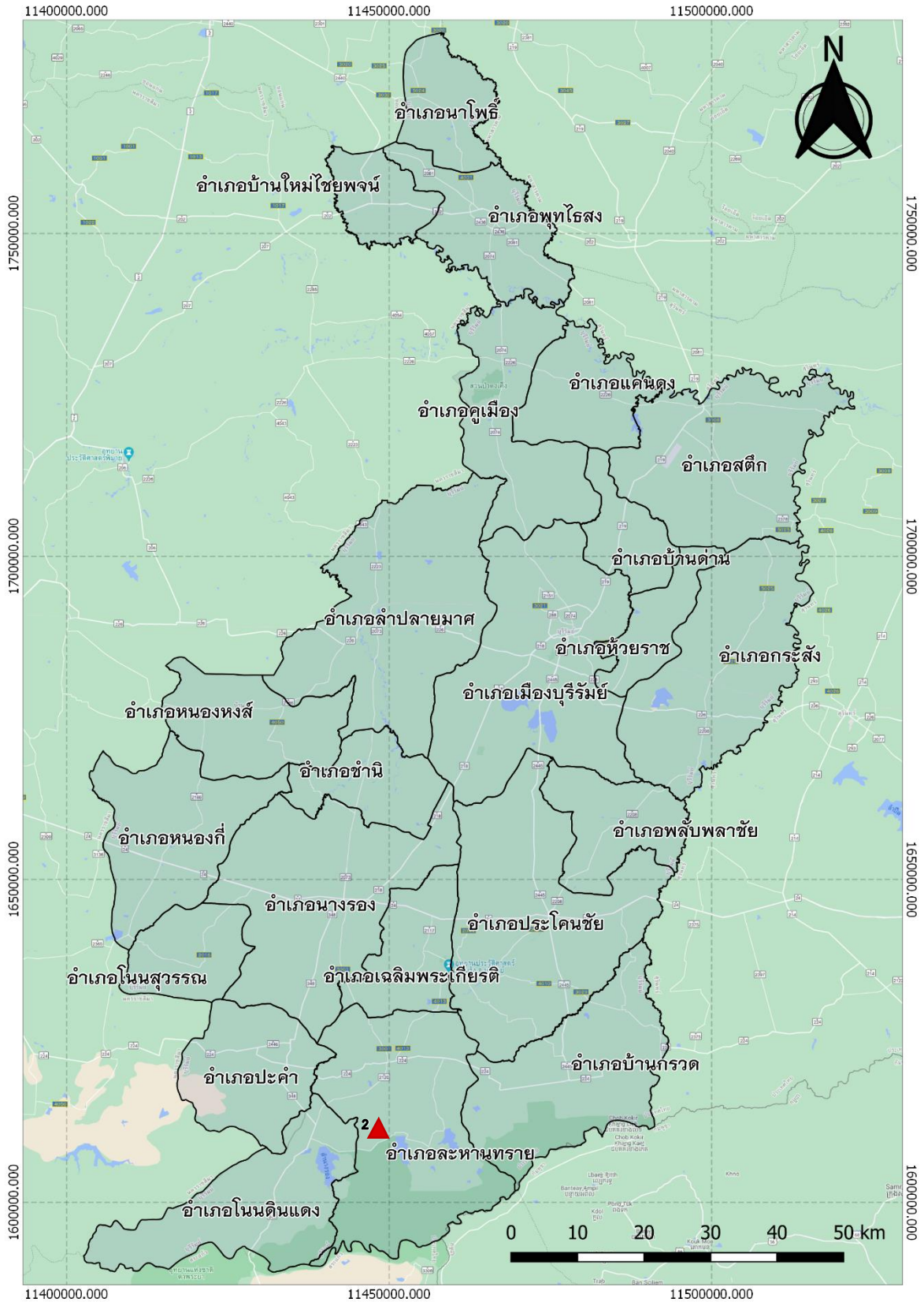
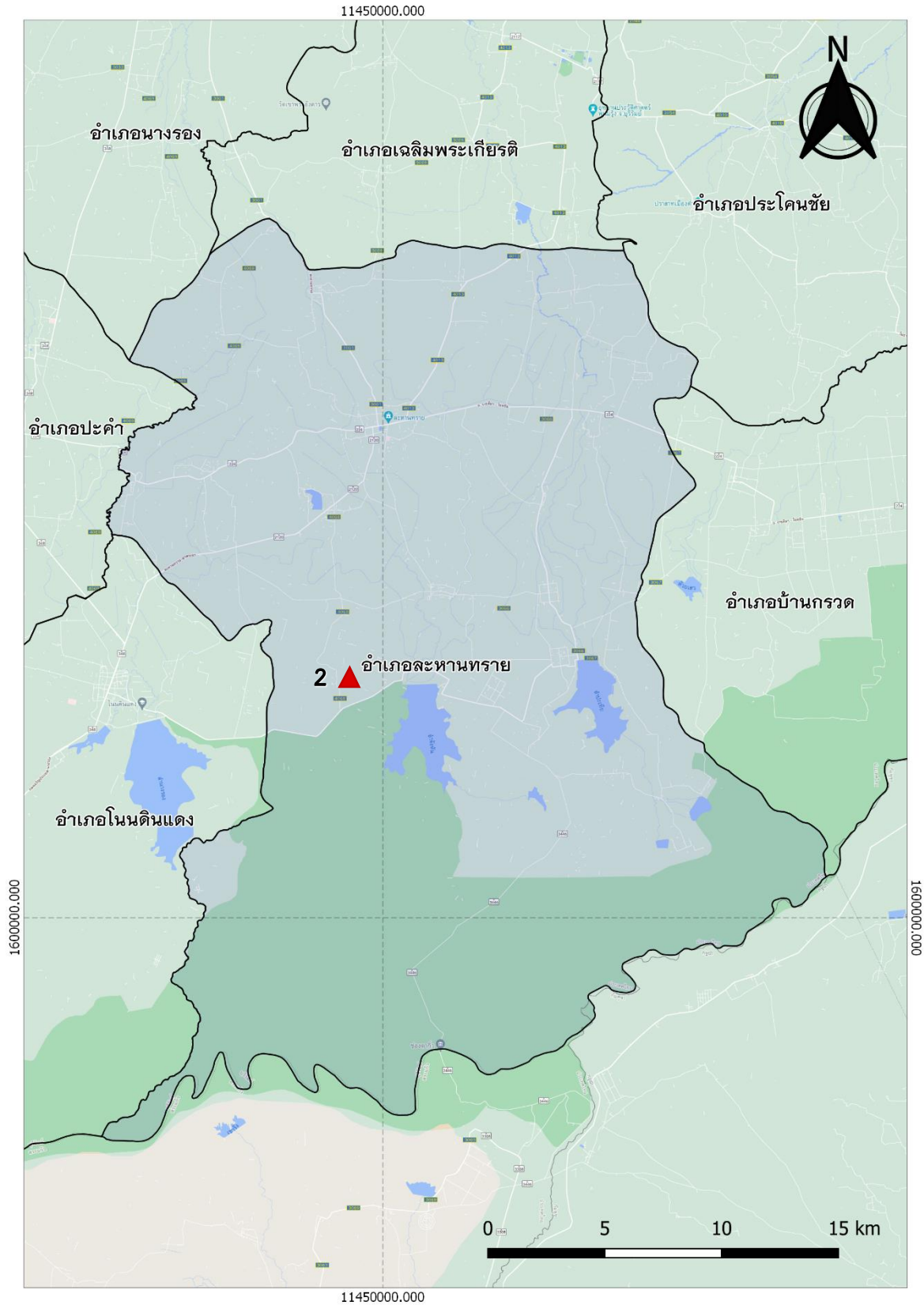


### 61. อ่างเก็บน้ำบ้านสันติสุข ตำบลลำโรงใหม่ อำเภอละหานทราย จังหวัดบุรีรัมย์



▲ หมายถึง ที่ตั้งแหล่งน้ำ

ภาพที่ 2.1 แผนที่แสดงที่ตั้งแหล่งน้ำ โครงการอันเนื่องมาจากพระราชดำริ อ่างเก็บน้ำบ้านสันติสุข



▲ หมายถึง ที่ตั้งแหล่งน้ำ

ภาพที่ 2.2 แผนที่แสดงรายละเอียดที่ตั้งแหล่งน้ำ โครงการอันเนื่องมาจากพระราชดำริ อ่างเก็บน้ำบ้านสันติสุข

## อ่างเก็บน้ำบ้านสันติสุข ตำบลลำโรงใหม่ อำเภอละหานทราย จังหวัดบุรีรัมย์

พิกัด 14.316974 ,102.843615

วันที่สำรวจ 29 ตุลาคม 2563

อ่างเก็บน้ำบ้านสันติสุข ตั้งอยู่บริเวณ หมู่ 10 ตำบลลำโรงใหม่ อำเภอละหานทราย จังหวัดบุรีรัมย์ พระราชดำริเมื่อวันที่ 3 พฤศจิกายน พ.ศ. 2524 โดยพระบาทสมเด็จพระปรมินทรมหาภูมิพลอดุลยเดช

### 1.1 กลุ่มบริหารจัดการน้ำ

อ่างเก็บน้ำบ้านสันติสุข ไม่มีกลุ่มบริหารจัดการน้ำที่เป็นทางการ รวมทั้งระบบบริหารจัดการน้ำ มีผู้นำชุมชนและชาวบ้านช่วยกันดูแล นำโดยนายบุญสวย เสประโคน เบอร์โทร 0844768036

### 1.2 กลุ่มผู้ใช้น้ำ

การใช้ประโยชน์จากอ่างเก็บน้ำบ้านสันติสุข ไม่มีกลุ่มผู้ใช้น้ำที่เป็นทางการ แต่มีการใช้ประโยชน์ในด้านอุปโภค-บริโภค และในด้านการเกษตรปลูกข้าวนาปี และพืชผัก รวมประมาณ 200 กว่าไร่ ซึ่งการใช้น้ำของเกษตรกรในพื้นที่ยังไม่มีระบบการบริหารจัดการ อีกทั้งยังไม่มีการจัดเก็บข้อมูลการใช้น้ำ

### 1.3 ระบบกำกับโดยรัฐ

จากการเก็บข้อมูลพบว่าแหล่งน้ำไม่มีการกำกับดูแลโดยหน่วยงานรัฐ เป็นแหล่งน้ำในเขตพื้นที่รับผิดชอบของ เทศบาลตำบลลำโรงใหม่ อ่างเก็บน้ำภายใต้การดูแลของกรมชลประทาน

### 1.4 แหล่งน้ำ

แหล่งน้ำอ่างเก็บน้ำบ้านสันติสุข มีลักษณะเป็นอ่างเก็บน้ำในลำน้ำหลาก อ่างเก็บน้ำมีระบบน้ำเข้าเป็นแบบการรับน้ำหลากในช่วงฤดูฝน และมีระบบน้ำออกเป็นแบบฝายน้ำล้น คสล.เพื่อปล่อยน้ำออกตามลำน้ำเดิม มีระบบส่งน้ำเป็นคลองส่งน้ำแบบคอนกรีต อีกทั้งยังพบว่าอ่างเก็บน้ำมีสภาพตื้นเขิน

### 1.5 ปริมาณน้ำ

แหล่งน้ำอ่างเก็บน้ำบ้านสันติสุข มีความจุเต็มประสิทธิภาพ 140,000 ลบ.ม. ปัจจุบันน้ำในอ่างมีปริมาณอยู่เต็มความจุ และพบอ่างมีลักษณะตื้นเขิน มีพื้นที่รับประโยชน์เป็นข้าวนาปี และพืชผัก รวมประมาณ 200 กว่าไร่ คุณภาพน้ำอยู่ในระดับปานกลาง มีปริมาณน้ำในระดับพอดี ส่วนฤดูแล้งมีน้ำค่อนข้างน้อย

### 1.6 ระบบส่งน้ำ

ระบบส่งน้ำเป็นระบบคลองส่งน้ำคอนกรีต 2 ฝั่ง กว้าง 1 เมตร ลึก 80 เซนติเมตร

### 1.7. บันทึกการสำรวจ

อ่างเก็บน้ำบ้านสันติสุข เป็นอ่างเก็บน้ำมีลักษณะเป็นอ่างเก็บน้ำรับน้ำหลาก อ่างเก็บน้ำมีระบบน้ำเข้าเป็นแบบการรับน้ำหลากในช่วงฤดูฝน ระบบการบริหารจัดการแหล่งน้ำพบว่า ยังไม่มี

ระบบบริหารจัดการน้ำ และกลุ่มบริหารจัดการน้ำ มีการใช้ประโยชน์โดยชาวบ้านหมู่ 10 ตำบลสำโรง  
ใหม่ ในการอุปโภค บริโภค และในการทำการเกษตร และยังพบว่าอ่างเก็บน้ำมีสภาพตื้นเขิน

## ภาพประกอบ



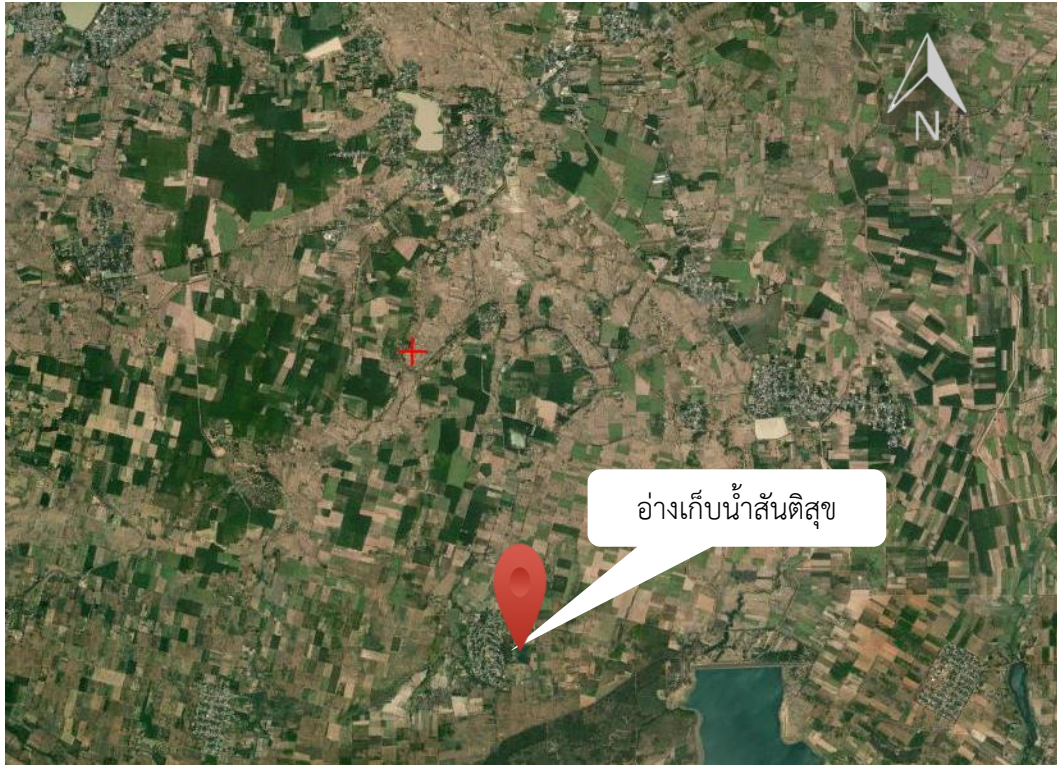
ภาพที่ 13.2.1-13.2.2 อ่างเก็บน้ำสันติสุขปัจจุบันมีน้ำประมาณน้ำเต็มความจุ



ภาพที่ 13.2.3-13.2.4 ฝายน้ำล้นจากอ่างเก็บน้ำสันติสุขด้านท้ายอ่าง



ภาพที่ 13.2.5-13.2.6 ระบบส่งน้ำไปยังพื้นที่แปลงเกษตร



ภาพที่ 13.2.7 แผนที่แสดงที่ตั้งแหล่งน้ำ อ่างเก็บน้ำสันติสุข ตำบลสำโรงใหม่ อำเภอละหานทราย จังหวัดบุรีรัมย์



ภาพที่ 13.2.8 แผนที่แสดงรายละเอียดแหล่งน้ำ อ่างเก็บน้ำสันติสุข ตำบลสำโรงใหม่ อำเภอละหานทราย จังหวัดบุรีรัมย์