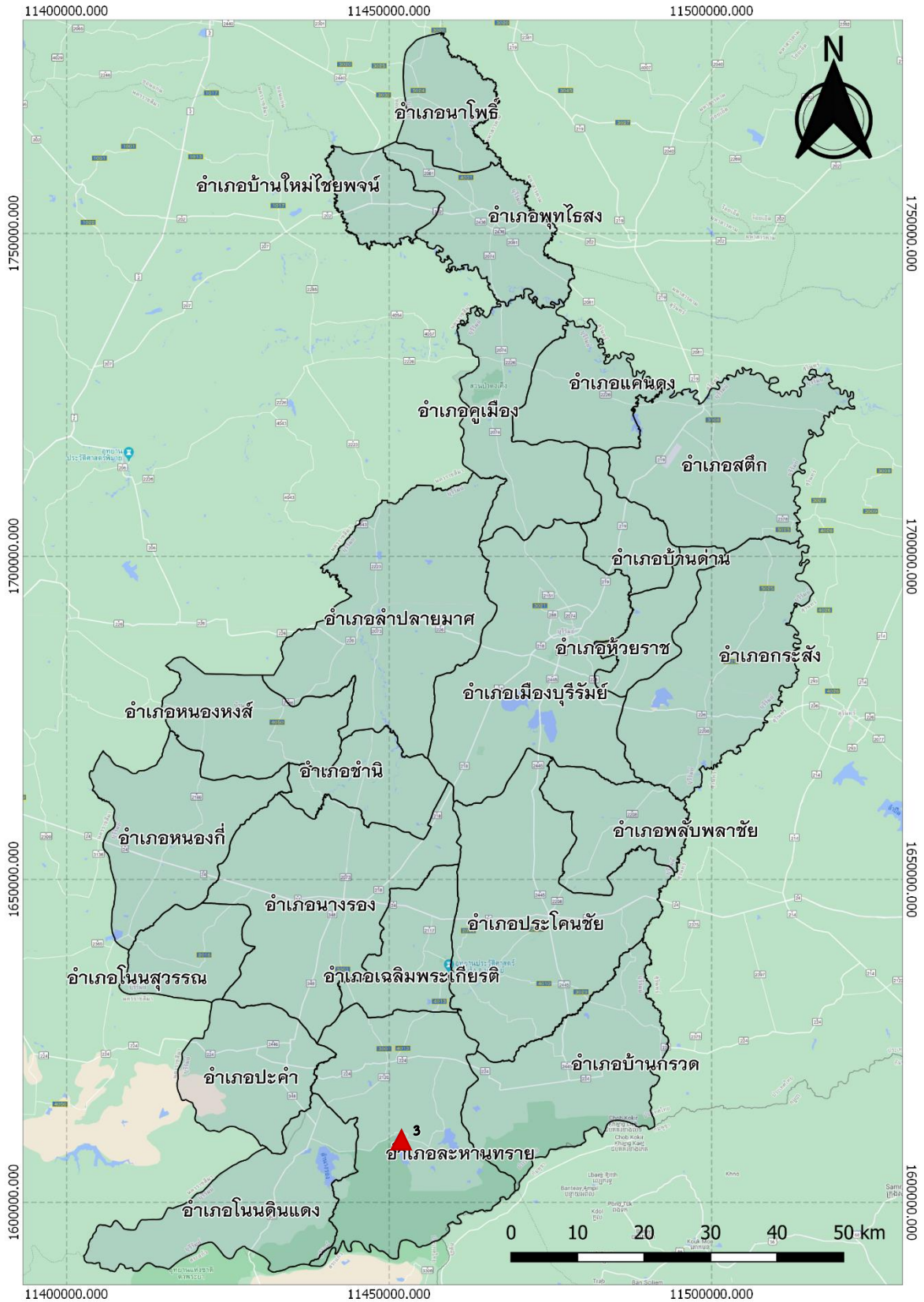
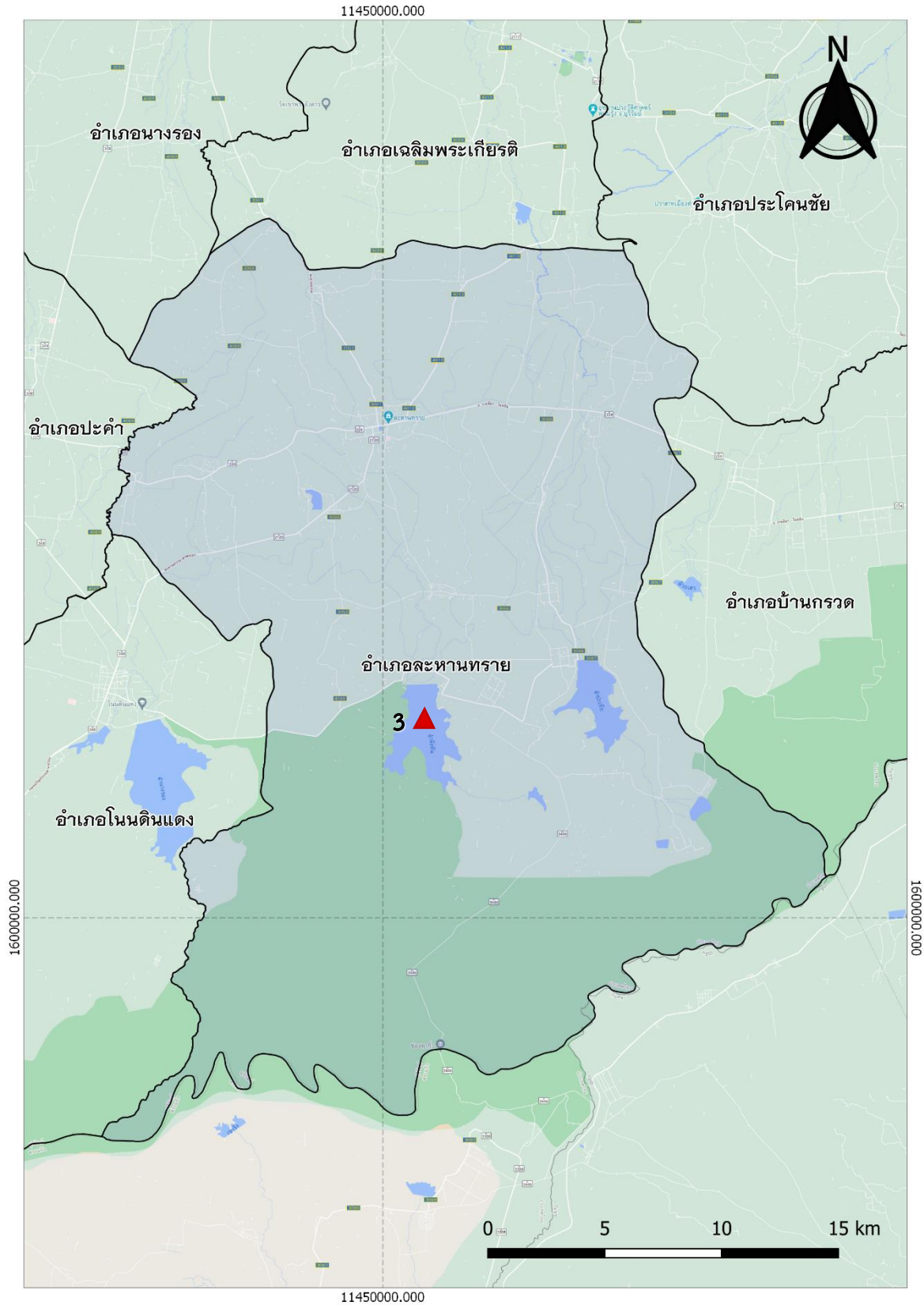


## 62. อ่างเก็บน้ำลำจังหัน ตำบลลำโรงใหม่ อำเภอละหานทราย จังหวัดบุรีรัมย์



▲ หมายถึง ที่ตั้งแหล่งน้ำ

ภาพที่ 3.1 แผนที่แสดงที่ตั้งแหล่งน้ำ โครงการอันเนื่องมาจากพระราชดำริ อ่างเก็บน้ำลำจังหัน



▲ หมายถึง ที่ตั้งแหล่งน้ำ

ภาพที่ 3.2 แผนที่แสดงรายละเอียดที่ตั้งแหล่งน้ำ โครงการอันเนื่องมาจากพระราชดำริ อ่างเก็บน้ำลำจังหัน

## อ่างเก็บน้ำลำจังหัน ตำบลลำโรงใหม่ อำเภอละหานทราย จังหวัดบุรีรัมย์

พิกัด 14.298360, 102.871670

วันที่สำรวจ 24 มกราคม 2564

อ่างเก็บน้ำลำจังหัน ตั้งอยู่บริเวณ ตำบลลำโรงใหม่ อำเภอละหานทราย จังหวัดบุรีรัมย์ พระราชดำริเมื่อวันที่ 31 ตุลาคม พ.ศ. 2521 โดยพระบาทสมเด็จพระปรมินทรมหาภูมิพลอดุลยเดช

### 1.1 กลุ่มบริหารจัดการน้ำ

อ่างเก็บน้ำลำจังหัน มีกลุ่มบริหารจัดการน้ำที่เป็นทางการ จัดตั้งโดยกรมชลประทานจังหวัดบุรีรัมย์ ได้แก่ 1) กลุ่มบริหารการใช้น้ำชลประทานลำจังหันพัฒนา 2) กลุ่มบริหารการใช้น้ำชลประทานลำจังหันสามัคคี 3) กลุ่มบริหารการใช้น้ำชลประทานตาจางสามัคคี และ 4) กลุ่มบริหารการใช้น้ำชลประทานหนองปะอ่าวพัฒนา มีระบบบริหารจัดการน้ำ มีการกำกับดูแลโดยกรมชลประทาน ผู้ประสานงานคือ นายช่างชลประทาน นายพรพงษ์ ทองสุทธิ เบอร์โทร 0860811085

### 1.2 กลุ่มผู้ใช้น้ำ

การใช้ประโยชน์จากอ่างเก็บน้ำลำจังหัน มีกลุ่มบริหารจัดการน้ำที่เป็นทางการ 4 กลุ่ม มีการใช้ประโยชน์ในพื้นที่ตำบลลำโรงใหม่ และตำบลหนองแวง อำเภอละหานทราย ใช้ในด้านการอุปโภค-บริโภค และใช้ในด้านเกษตรปลูกข้าวนาปี และนาปรังในบางปีที่มีน้ำเพียงพอ ใช้ในการปลูกอ้อย พืชสวน และพืชผักอื่น ๆ ซึ่งการใช้น้ำของเกษตรกรในพื้นที่ที่มีระบบการบริหารจัดการ แต่ยังไม่มีการจัดเก็บข้อมูลการใช้น้ำที่ชัดเจน

### 1.3 ระบบกำกับโดยรัฐ

จากการเก็บข้อมูลพบว่าแหล่งน้ำมีการกำกับดูแลโดยหน่วยงานรัฐ เป็นแหล่งน้ำในเขตพื้นที่รับผิดชอบของเทศบาลตำบลลำโรงใหม่ และเป็นอ่างเก็บน้ำภายใต้การดูแลของกรมชลประทาน

### 1.4 แหล่งน้ำ

แหล่งน้ำอ่างเก็บน้ำลำจังหัน มีลักษณะเป็นอ่างเก็บน้ำในลำห้วยธรรมชาติ 4 สาย ที่ไหลมาจากเทือกเขาพนมดงรัก ก่อนจะไหลไปตามลำห้วยลำจังหัน มีระบบน้ำเข้าเป็นแบบการรับน้ำหลากในช่วงฤดูฝน และมีระบบน้ำออกเป็นแบบฝายน้ำล้นคอนกรีตเสริมเหล็ก(คสล.) เพื่อปล่อยน้ำออกตามคลองลำจังหัน มีประตูเปิด-ปิดน้ำ 2 ฝั่ง มีคลองส่งน้ำแบบคลองคอนกรีตกว้าง 2 เมตร ลึก 1.50 เมตร สภาพใช้งานได้ปกติ

### 1.5 ปริมาณน้ำ

แหล่งอ่างเก็บน้ำลำจังหัน มีความจุเต็มประสิทธิภาพ 36 ล้าน ลบ.ม. ปัจจุบันมีปริมาณน้ำในอ่างประมาณ 80 เปอร์เซ็นต์ของความจุอ่าง มีพื้นที่รับประโยชน์ประมาณ 24,314 ไร่ คุณภาพน้ำอยู่ในระดับปานกลาง มีปริมาณน้ำในระดับพอดี ส่วนในฤดูแล้งมีน้ำค่อนข้างน้อย

#### 1.6 ระบบส่งน้ำ

ระบบส่งน้ำเป็นระบบคลองส่งน้ำคอนกรีต กว้าง 2 เมตร ลึก 1.50 เมตร มีประตูเปิด-ปิดน้ำ 2 ฝั่ง สภาพใช้งานได้

#### 1.7. บันทึกการสำรวจ

อ่างเก็บน้ำลำจังหันมีลักษณะเป็นอ่างเก็บน้ำในลำห้วยธรรมชาติ 4 สาย ที่ไหลมาจากเทือกเขาพนมดงรัก ก่อนจะไหลไปตามลำห้วยลำจังหัน ระบบการบริหารจัดการแหล่งน้ำพบว่า มีระบบบริหารจัดการน้ำ และมีกลุ่มบริหารจัดการน้ำที่เป็นทางการ จำนวน 4 กลุ่ม จัดตั้งโดยกรมชลประทานจังหวัดบุรีรัมย์ มีการใช้ประโยชน์ในพื้นที่ตำบลสำโรงใหม่ และตำบลหนองแวง อำเภอลำทะเมนชัย ในด้านการอุปโภค-บริโภค และด้านการเกษตรปลูกข้าวนาปี นาปรังบางส่วน อ้อย พืชสวน และพืชผักทั่วไป

## ภาพประกอบ



ภาพที่ 13.3.1 อ่างเก็บน้ำลำจังหันมีความจุเต็มประสิทธิภาพ 36 ล้าน ลบ.ม.



ภาพที่ 13.3.2 อ่างเก็บน้ำลำจังหันปัจจุบันมีปริมาณน้ำในอ่างประมาณ 80 เปอร์เซ็นต์ของความจุอ่าง



ภาพที่ 13.3.3 บริเวณสันอ่างเก็บน้ำ และรอบ ๆ อ่างเก็บน้ำลำจังหัน



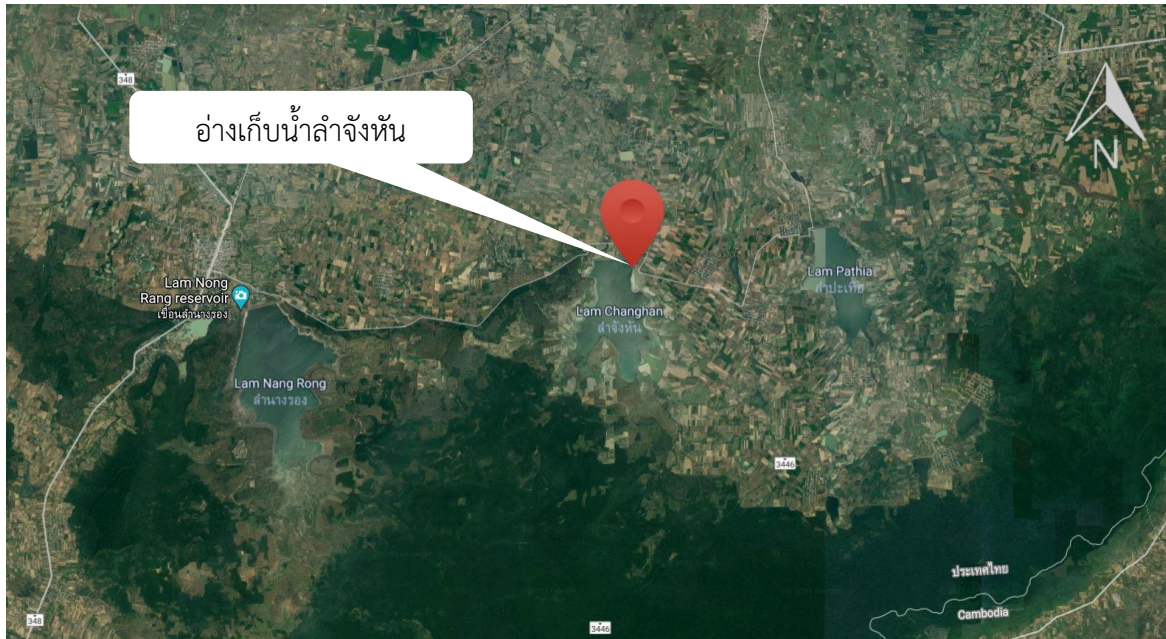
ภาพที่ 13.3.4 ฝ่ายน้ำล้นอ่างเก็บน้ำลำจังหัน



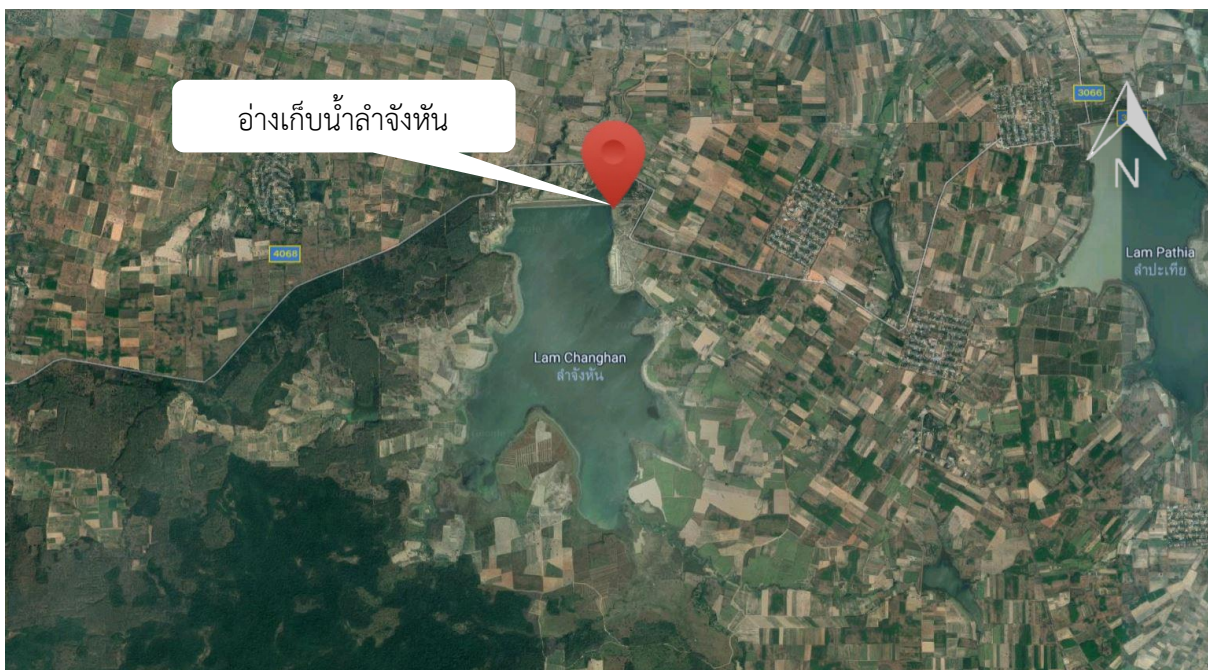
ภาพที่ 13.3.5 คลองส่งน้ำ และสถานีสูบ อ่างเก็บน้ำลำจังหัน



ภาพที่ 13.3.6 คลองส่งน้ำอ่างเก็บน้ำลำจังหัน



ภาพที่ 13.3.7 แผนที่แสดงที่ตั้งแหล่งน้ำ อ่างเก็บน้ำลำจังหัน ตำบลลำโรงใหม่ อำเภอละหานทราย จังหวัดบุรีรัมย์



ภาพที่ 13.3.8 แผนที่แสดงรายละเอียดแหล่งน้ำ อ่างเก็บน้ำลำจังหัน ตำบลลำโรงใหม่ อำเภอละหานทราย จังหวัดบุรีรัมย์