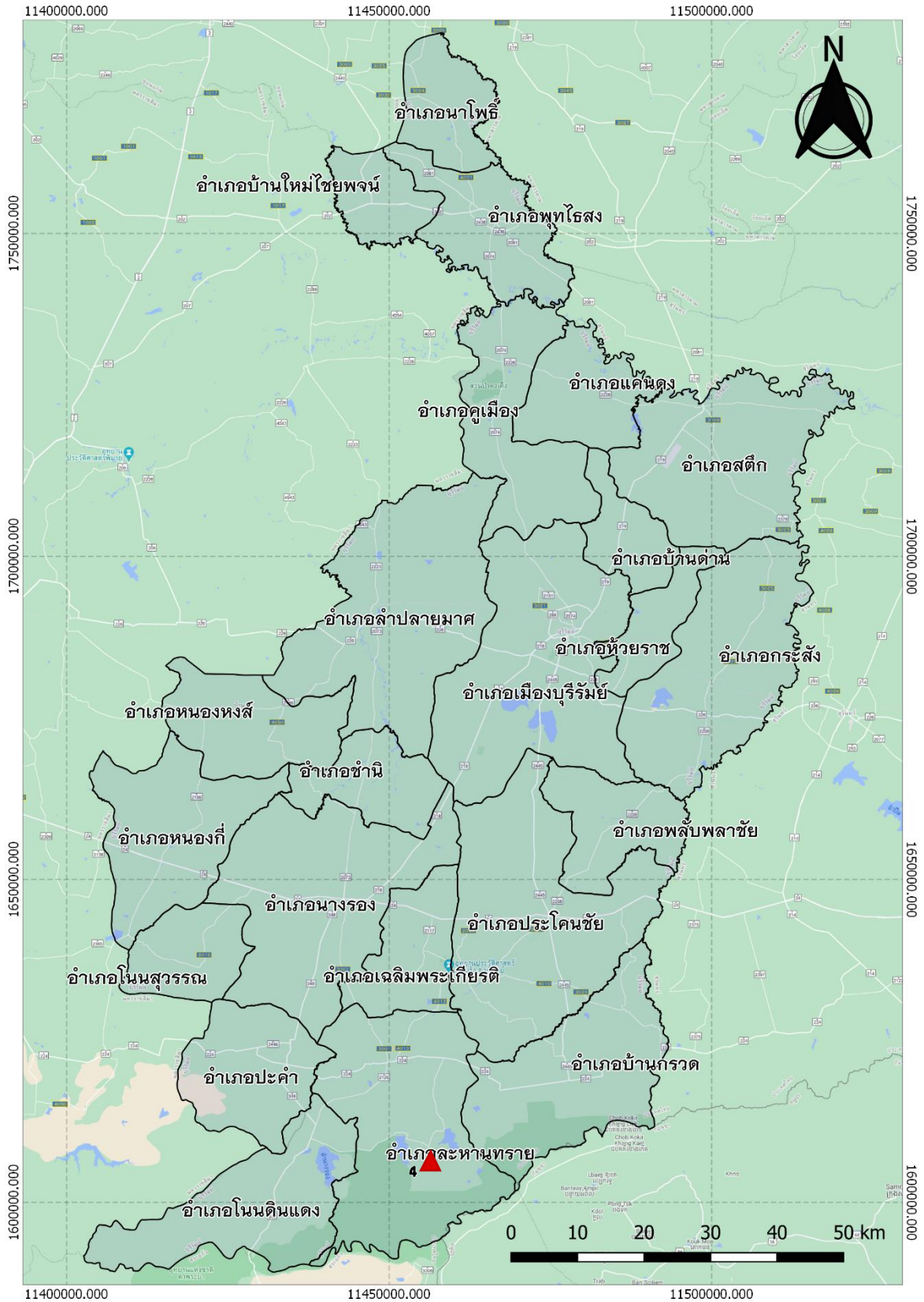
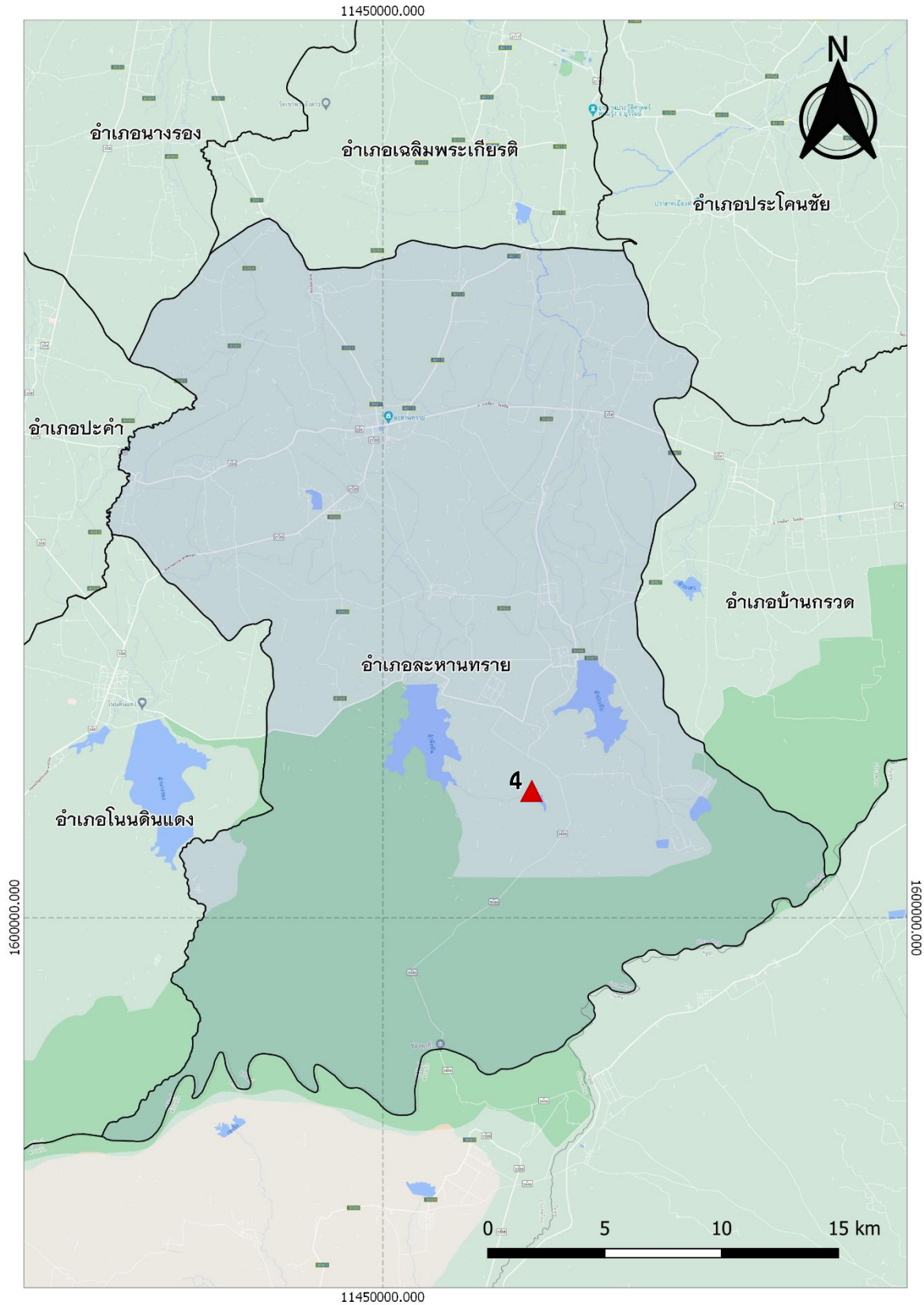


### 63. อ่างเก็บน้ำเปี่ยมพะยิว ตำบลหนองแวง อำเภอลำพูน จังหวัดบุรีรัมย์



▲ หมายถึง ที่ตั้งแหล่งน้ำ

ภาพที่ 4.1 แผนที่แสดงที่ตั้งแหล่งน้ำ โครงการอันเนื่องมาจากพระราชดำริ อ่างเก็บน้ำเปี่ยมพะยิว



▲ หมายถึง ที่ตั้งแหล่งน้ำ

ภาพที่ 4.2 แผนที่แสดงรายละเอียดที่ตั้งแหล่งน้ำ โครงการอันเนื่องมาจากพระราชดำริ อ่างเก็บน้ำเปี่ยมพะยิว

## อ่างเก็บน้ำเปี่ยมพะยิว ตำบลหนองแวง อำเภอเสนาพราย จังหวัดบุรีรัมย์

พิกัด 14.271914 ,102.914882

วันที่สำรวจ 29 ตุลาคม 2563

อ่างเก็บน้ำเปี่ยมพะยิว ตั้งอยู่บริเวณ หมู่ 5 ตำบลหนองแวง อำเภอเสนาพราย จังหวัดบุรีรัมย์ พระราชดำริเมื่อวันที่ 1 พฤศจิกายน พ.ศ. 2521 โดยพระบาทสมเด็จพระปรมินทรมหาภูมิพลอดุลยเดช

### 1.1 กลุ่มบริหารจัดการน้ำ

อ่างเก็บน้ำเปี่ยมพะยิว ไม่มีกลุ่มบริหารจัดการน้ำที่เป็นทางการ รวมทั้งระบบบริหารจัดการน้ำ มีผู้นำชุมชนและชาวบ้านช่วยกันดูแล นำโดยนายสายสมร จันทพันธ์ เบอร์โทร 0892810971

### 1.2 กลุ่มผู้ใช้น้ำ

การใช้ประโยชน์จากอ่างเก็บน้ำเปี่ยมพะยิว ไม่มีกลุ่มผู้ใช้น้ำที่เป็นทางการ แต่มีการใช้ประโยชน์ในด้านอุปโภค-บริโภค และในด้านการเกษตรปลูกข้าวนาปี ยางพารา มันสำปะหลัง ดาวเรือง ทูเรียม และพืชผัก รวมประมาณ 200 กว่าไร่ ซึ่งการใช้น้ำของเกษตรกรในพื้นที่ยังไม่มีระบบการบริหารจัดการ อีกทั้งยังไม่มีการจัดเก็บข้อมูลการใช้น้ำ

### 1.3 ระบบกำกับโดยรัฐ

จากการเก็บข้อมูลพบว่าแหล่งน้ำไม่มีการกำกับดูแลโดยหน่วยงานรัฐ เป็นแหล่งน้ำในเขตพื้นที่รับผิดชอบของ เทศบาลตำบลหนองแวง อ่างเก็บน้ำภายใต้การดูแลของกรมชลประทาน

### 1.4 แหล่งน้ำ

แหล่งน้ำอ่างเก็บน้ำเปี่ยมพะยิว มีลักษณะเป็นอ่างเก็บน้ำในลำน้ำจากแนวเขาพนมดงรัก เป็นต้นน้ำของลำน้ำลำจังหัน อ่างเก็บน้ำมีระบบน้ำเข้าเป็นแบบการรับน้ำหลากในช่วงฤดูฝน และมีระบบน้ำออกเป็นแบบฝายน้ำล้น คสล.เพื่อปล่อยน้ำออกตามลำน้ำเดิม มีระบบส่งน้ำเป็นคลองส่งน้ำแบบคอนกรีต และมีเครื่องสูบน้ำของชาวบ้านในการสูบน้ำไปใช้ยังแปลงเกษตร อีกทั้งยังพบว่าอ่างเก็บน้ำมีสภาพตื้นเขิน

### 1.5 ปริมาณน้ำ

แหล่งน้ำอ่างเก็บน้ำเปี่ยมพะยิว มีความจุเต็มประสิทธิภาพ 1,170,000 ลบ.ม. ปัจจุบันน้ำในอ่างมีปริมาณอยู่เต็มความจุ และพบอ่างมีลักษณะตื้นเขิน มีพื้นที่รับประโยชน์เป็นข้าวนาปี ยางพารา มันสำปะหลัง ดาวเรือง ทูเรียม และพืชผัก รวมประมาณ 200 กว่าไร่ คุณภาพน้ำอยู่ในระดับปานกลาง มีปริมาณน้ำในระดับพอดี ส่วนฤดูแล้งมีน้ำค่อนข้างน้อย

### 1.6 ระบบส่งน้ำ

ระบบส่งน้ำเป็นระบบคลองส่งน้ำคอนกรีต กว้าง 1 เมตร ลึก 80 เซนติเมตร และมีเครื่องสูบน้ำของชาวบ้าน

### 1.7. บันทึกการสำรวจ

อ่างเก็บน้ำเปี่ยมพะยิว เป็นอ่างเก็บน้ำมีลักษณะเป็นอ่างเก็บน้ำรับน้ำหลากจากลำน้ำที่มาจากแนวเขาพนมดงรัก เป็นต้นน้ำของลำน้ำลำจังหัน อ่างเก็บน้ำมีระบบน้ำเข้าเป็นแบบการรับน้ำหลากในช่วงฤดูฝน ระบบการบริหารจัดการแหล่งน้ำพบว่า ยังไม่มีระบบบริหารจัดการน้ำ และกลุ่มบริหารจัดการน้ำ มีการใช้ประโยชน์โดยชาวบ้านหมู่ 5 ตำบลหนองแวง ในการอุปโภค บริโภค และในการทำ การเกษตร และยังพบว่าอ่างเก็บน้ำมีสภาพตื้นเขิน



ภาพประกอบ



ภาพที่ 13.4.1-13.4.2 อ่างเก็บน้ำเป็ยมพะยิว ปัจจุบันมีน้ำประมาณน้ำเต็มความจุ

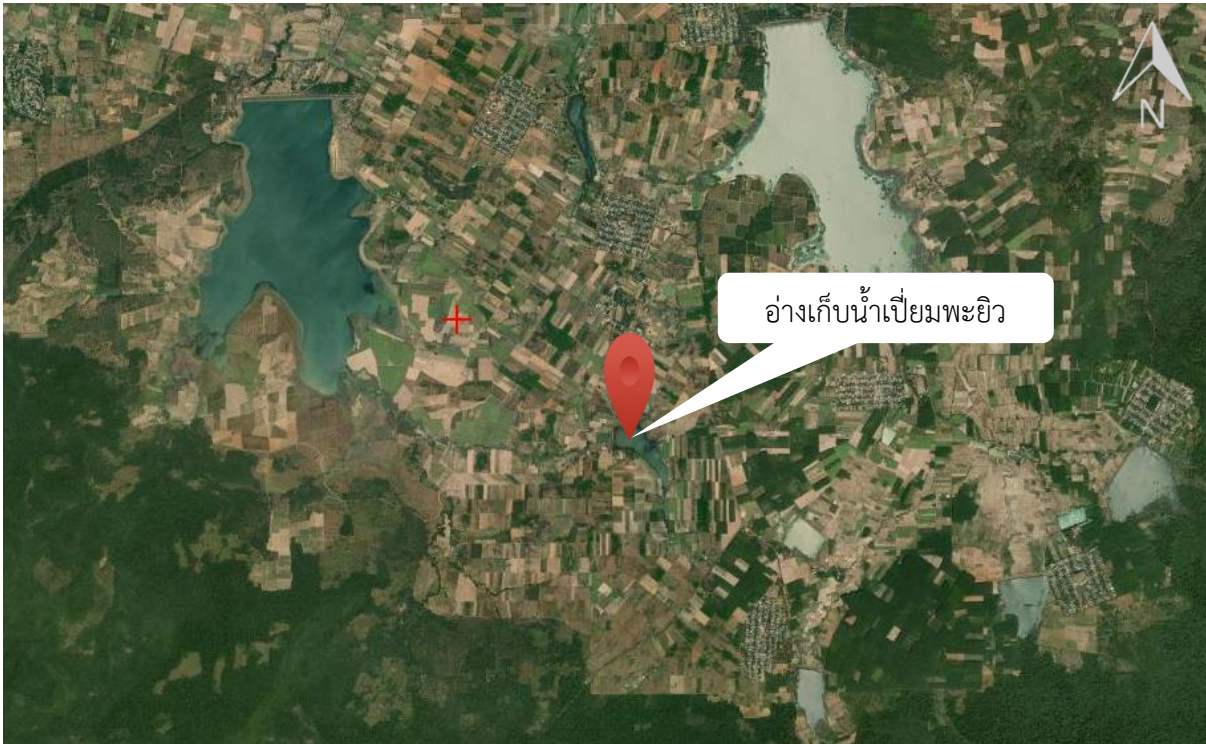


ภาพที่ 13.4.3-13.4.4 ฝายน้ำล้นจากอ่างเก็บน้ำเป็ยมพะยิว ด้านท้ายอ่าง



ภาพที่ 13.4.5-13.4.6 ระบบส่งน้ำไปยังพื้นที่เกษตร





ภาพที่ 13.4.7 แผนที่แสดงที่ตั้งแหล่งน้ำ อ่างเก็บน้ำเปี่ยมพะยิว ตำบลหนองแวง  
อำเภอละหานทราย จังหวัดบุรีรัมย์



ภาพที่ 13.4.8 แผนที่แสดงรายละเอียดแหล่งน้ำ อ่างเก็บน้ำเปี่ยมพะยิว ตำบลหนองแวง  
อำเภอละหานทราย จังหวัดบุรีรัมย์