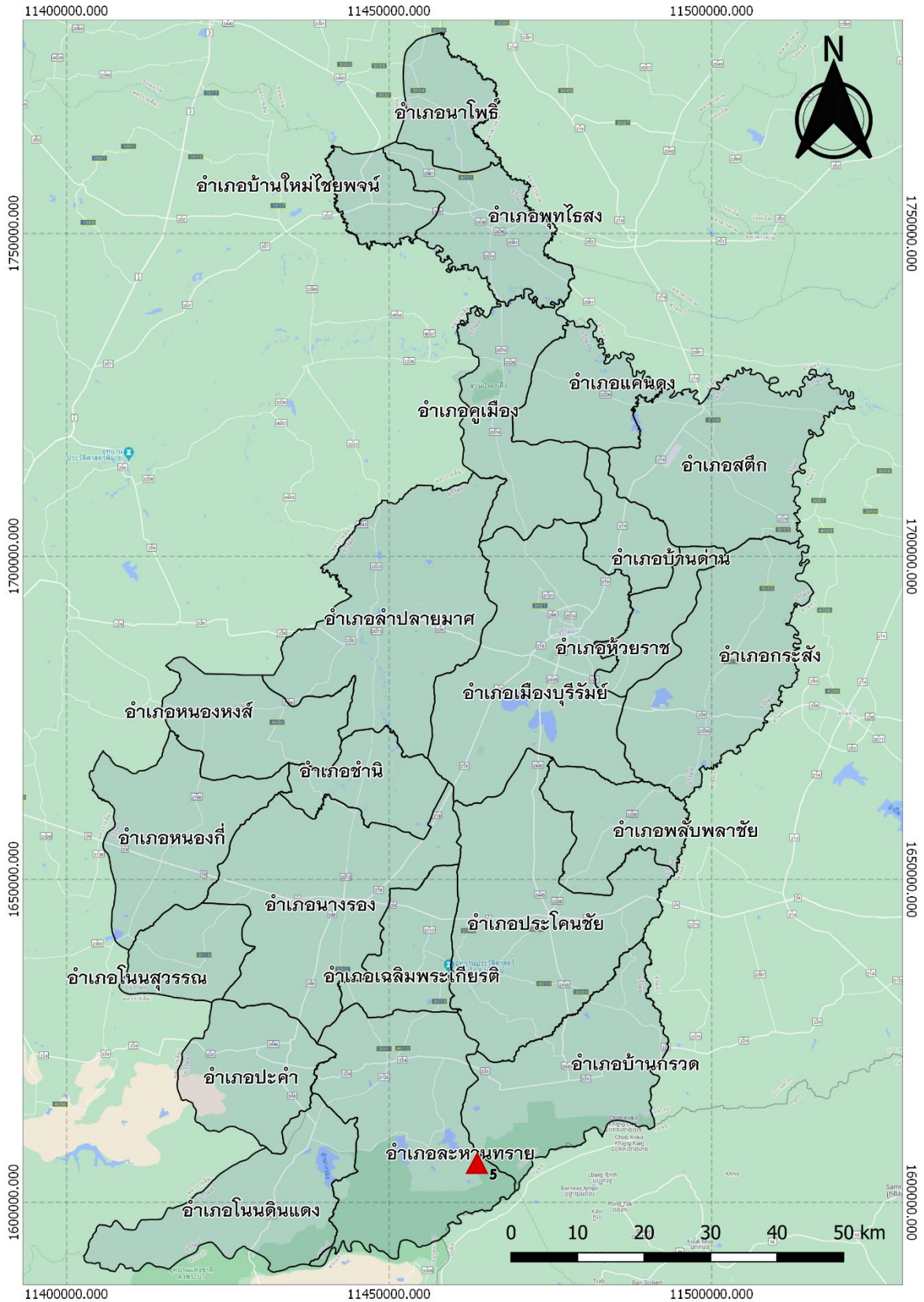
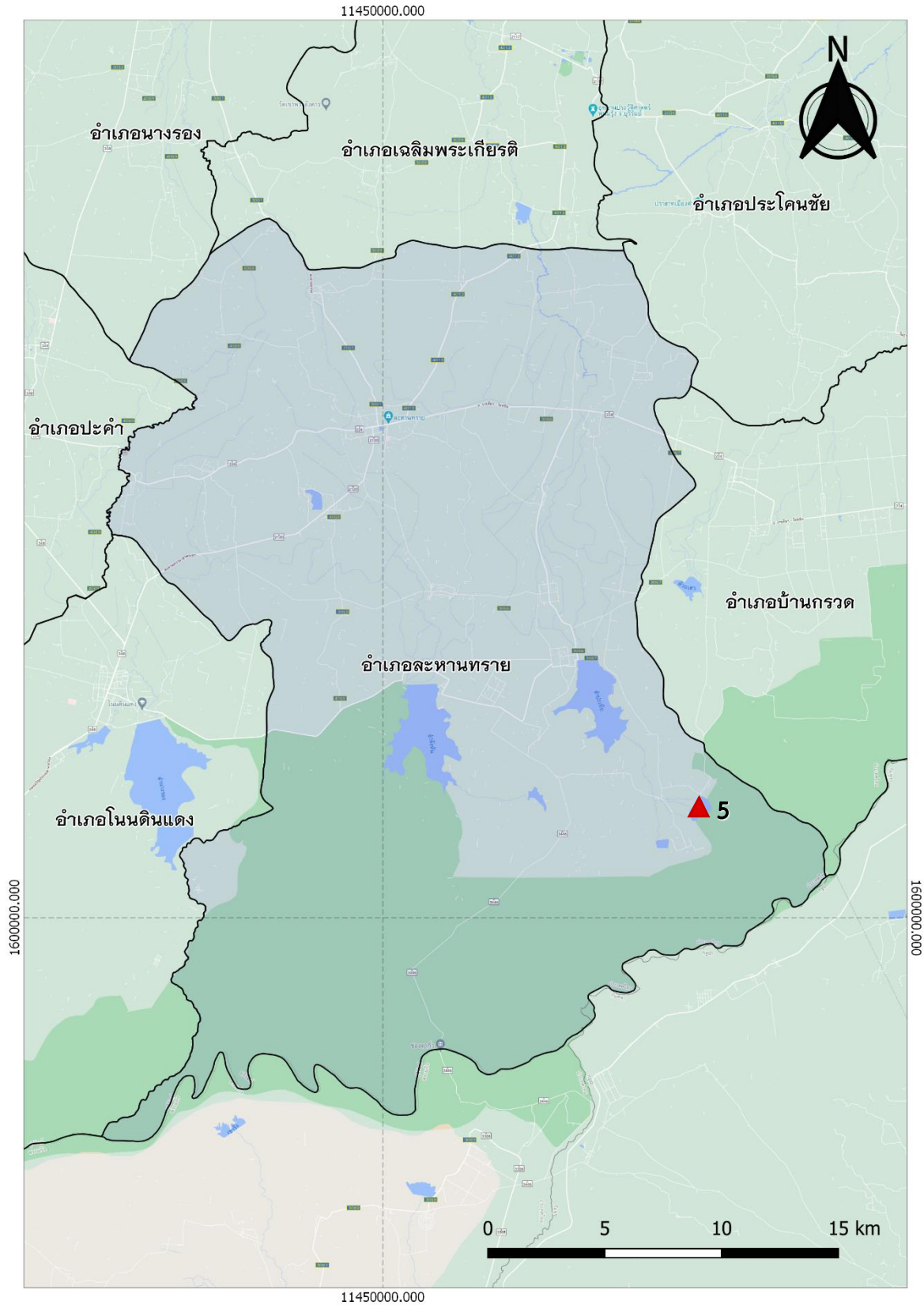


### 64. ปรับปรุงอ่างเก็บน้ำห้วยนาเหนือ ตำบลหนองแวง อำเภอละหานทราย



▲ หมายถึง ที่ตั้งแหล่งน้ำ

ภาพที่ 5.1 แผนที่แสดงที่ตั้งแหล่งน้ำ โครงการอันเนื่องมาจากพระราชดำริ อ่างเก็บน้ำห้วยนาเหนือ



▲ หมายถึง ที่ตั้งแหล่งน้ำ

ภาพที่ 5.2 แผนที่แสดงรายละเอียดที่ตั้งแหล่งน้ำ โครงการอันเนื่องมาจากพระราชดำริ อ่างเก็บน้ำห้วยนาเหนือ

## ปรับปรุงอ่างเก็บน้ำห้วยนาเหนือ ตำบลหนองแวง อำเภอละหานทราย จังหวัดบุรีรัมย์

พิกัด 14.267620, 102.982330

วันที่สำรวจ 27 มกราคม 2564

อ่างเก็บน้ำห้วยนาเหนือ ตั้งอยู่บริเวณ หมู่ 11 บ้านผไทรวมผล ตำบลหนองแวง อำเภอละหานทราย จังหวัดบุรีรัมย์ พระราชดำริเมื่อวันที่ 16 กรกฎาคม พ.ศ. 2540 โดยสมเด็จพระนางเจ้าฯ พระบรมราชินีนาถ

### 1.1 กลุ่มบริหารจัดการน้ำ

อ่างเก็บน้ำห้วยนาเหนือ ยังไม่มีกลุ่มบริหารจัดการน้ำที่เป็นทางการ มีแต่กลุ่มกรรมการหมู่บ้าน และผู้นำชุมชนช่วยกันดูแล ยังไม่มีระบบบริหารจัดการน้ำ มีการกำกับดูแลโดยกรมชลประทาน ผู้ประสานงานคือ ผู้ใหญ่บ้านผไทรวมผล นายอัครเดช สุขนิรันดร์ เบอร์โทร 0839313529 , 0658622223

### 1.2 กลุ่มผู้ใช้น้ำ

การใช้ประโยชน์จากอ่างเก็บน้ำห้วยนาเหนือ ยังไม่มีกลุ่มผู้ใช้น้ำที่เป็นทางการ มีการใช้ประโยชน์ในการด้านอุปโภค-บริโภค และในด้านการเกษตร ปลูกข้าวนาปีประมาณ 500 กว่าไร่ นาปรังในบางปีที่มีน้ำเพียงพอประมาณ 40 ไร่ และพืชผักอื่น ๆ ซึ่งการใช้น้ำของเกษตรกรในพื้นที่ ยังไม่มีระบบการบริหารจัดการ และยังไม่มีการจัดเก็บข้อมูลการใช้น้ำ

### 1.3 ระบบกำกับโดยรัฐ

จากการเก็บข้อมูลพบว่าแหล่งน้ำไม่มีการกำกับดูแลโดยหน่วยงานรัฐ เป็นแหล่งน้ำในเขตพื้นที่รับผิดชอบของเทศบาลตำบลหนองแวง และเป็นอ่างเก็บน้ำภายใต้การดูแลของกรมชลประทาน

### 1.4 แหล่งน้ำ

แหล่งน้ำอ่างเก็บน้ำห้วยนาเหนือ มีลักษณะเป็นอ่างเก็บน้ำในลำห้วยธรรมชาติที่ไหลมาจากเทือกเขาพนมดงรัก บริเวณบ้านผไทรวมผล ตำบลหนองแวง ก่อนจะไหลไปตามลำห้วยคลองนาเหนือ มีระบบน้ำเข้าเป็นแบบการรับน้ำหลากในช่วงฤดูฝน และมีระบบน้ำออกเป็นแบบฝายน้ำล้นคอนกรีตเสริมเหล็ก(คสล.) เพื่อปล่อยน้ำออกตามคลองนาเหนือ และมีประตูเปิด-ปิดน้ำ 1 ฝั่ง มีระบบส่งน้ำแบบคลองคอนกรีตกว้าง 1 เมตร ลึก 0.80 เมตร สภาพใช้งานได้ปกติ

### 1.5 ปริมาณน้ำ

แหล่งน้ำอ่างเก็บน้ำห้วยนาเหนือ มีความจุเต็มประสิทธิภาพ 1,80,000 ลบ.ม. ปัจจุบันมีปริมาณน้ำในอ่างประมาณ 80 เปอร์เซ็นต์ของความจุอ่าง แต่มีลักษณะตื้นเขิน มีพื้นที่รับประโยชน์เป็นนาข้าวประมาณ 500 กว่าไร่ คุณภาพน้ำอยู่ในระดับปานกลาง มีปริมาณน้ำในระดับพอดี ส่วนฤดูแล้งมีน้ำค่อนข้างน้อย

#### 1.6 ระบบส่งน้ำ

ระบบส่งน้ำเป็นระบบคลองส่งน้ำคอนกรีต กว้าง 1 เมตร ลึก 0.80 เมตร มีประตูเปิด-ปิดน้ำสภาพใช้งานได้ มีระบบสูบน้ำผลิตประปาชุมชน

#### 1.7. บันทึกการสำรวจ

อ่างเก็บน้ำห้วยนาเหนือ มีลักษณะเป็นอ่างเก็บน้ำในลำห้วยคลองนาเหนือ บริเวณบ้านผไทรวมผล ก่อนจะไหลไปลงอ่างเก็บน้ำลำปะเทีย ระบบการบริหารจัดการแหล่งน้ำพบว่า ยังไม่มีระบบบริหารจัดการน้ำ และกลุ่มบริหารจัดการน้ำที่เป็นทางการ มีคณะกรรมการหมู่บ้านและผู้นำชุมชนช่วยกันดูแล มีการใช้ประโยชน์โดยชาวบ้านบ้านผไทรวมผล ตำบลบ้านหนองแวง โดยใช้ในการปลูกข้าวนาปี นาปรังบางส่วน และการปลูกพืชผักทั่วไป รวมทั้งใช้ผลิตประปาชุมชน

## ภาพประกอบ



ภาพที่ 13.5.1 อ่างเก็บน้ำห้วยนาเหนือมีความจุเต็มประสิทธิภาพ 1,80,000 ลบ.ม.



ภาพที่ 13.5.2 อ่างเก็บน้ำห้วยนาเหนือมีสภาพต้นเงิน



ภาพที่ 13.5.3 อ่างเก็บน้ำห้วยนาเหนือ มีคุณภาพน้ำอยู่ในระดับปานกลาง



ภาพที่ 13.5.4 ฝ่ายน้ำล้นอ่างเก็บน้ำห้วยนาเหนือ



ภาพที่ 13.5.5 ปริมาณน้ำในอ่างประมาณ 80 เปอร์เซ็นต์ของความจุอ่าง



ภาพที่ 13.5.6 สถานีสูบน้ำอ่างเก็บน้ำห้วยนาเหนือ



ภาพที่ 13.5.7 สถานีสูบน้ำอ่างเก็บน้ำห้วยนาเหนือ 2 สถานี



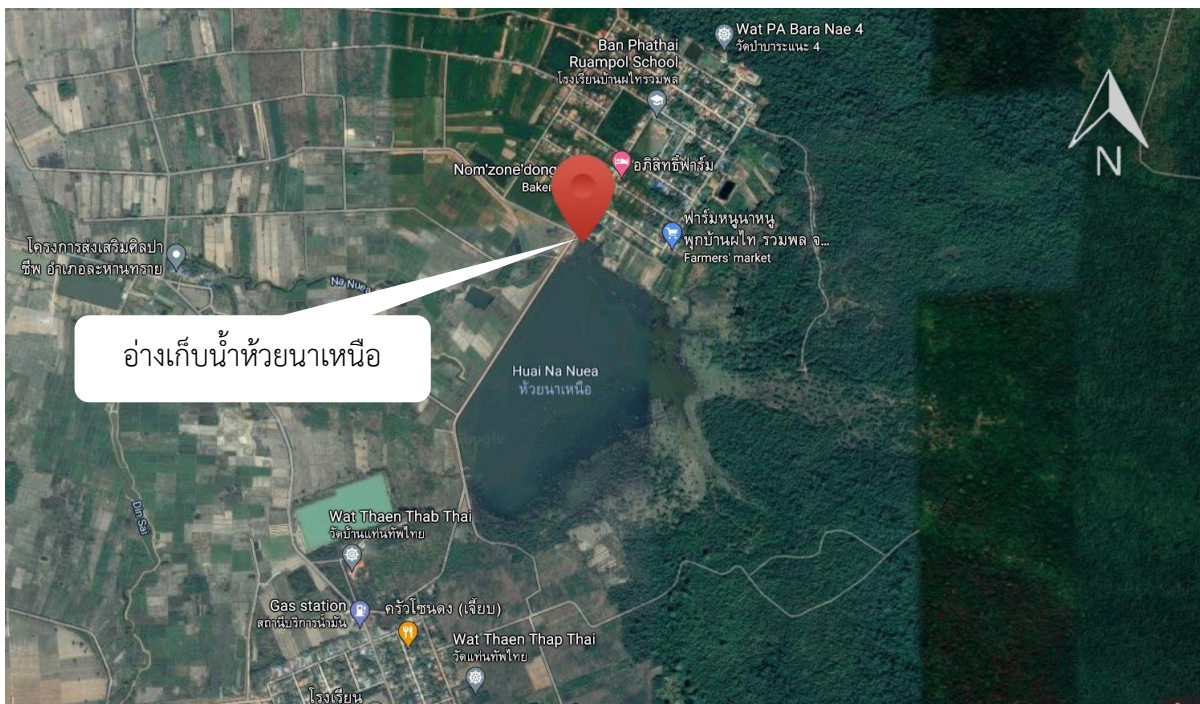
ภาพที่ 13.5.8 ประปาซึ่งใช้น้ำจากอ่างเก็บน้ำห้วยนาเหนือ



ภาพที่ 13.5.9 พื้นที่นาข้าวที่ใช้น้ำจากอ่างเก็บน้ำห้วยนาเหนือ



ภาพที่ 13.5.10 แผนที่แสดงที่ตั้งแหล่งน้ำ อ่างเก็บน้ำห้วยนาเหนือ ตำบลหนองแวง อำเภอละหานทราย จังหวัดบุรีรัมย์



ภาพที่ 13.5.11 แผนที่แสดงรายละเอียดแหล่งน้ำ อ่างเก็บน้ำห้วยนาเหนือ ตำบลหนองแวง อำเภอละหานทราย จังหวัดบุรีรัมย์