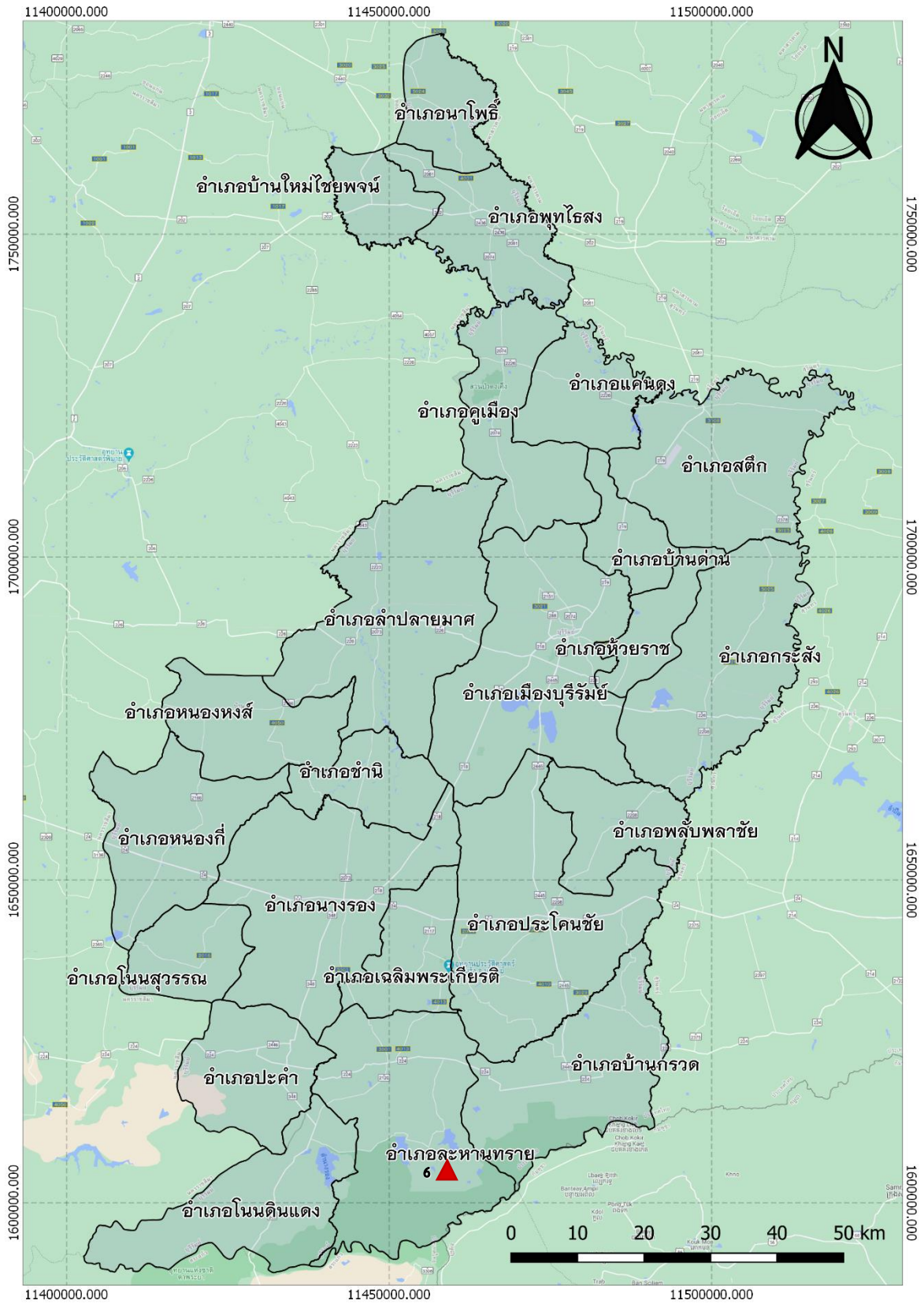
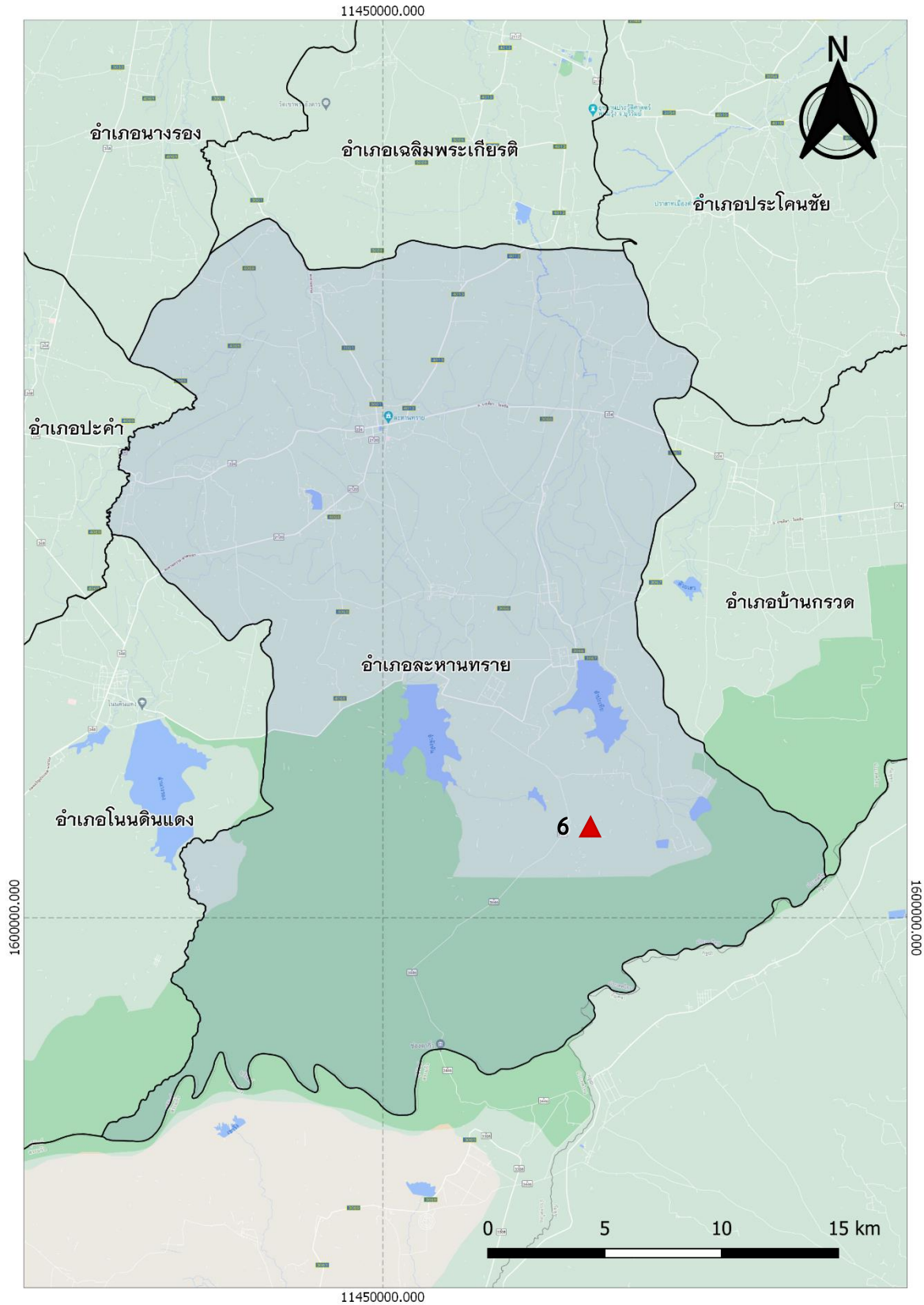


65. ปรับปรุงอ่างเก็บน้ำร่องน้ำซับ ตำบลหนองแวง อำเภอละหานทราย จังหวัดบุรีรัมย์



▲ หมายถึง ที่ตั้งแหล่งน้ำ

ภาพที่ 6.1 แผนที่แสดงที่ตั้งแหล่งน้ำ โครงการอันเนื่องมาจากพระราชดำริ อ่างเก็บน้ำร่องน้ำซับ



▲ หมายถึง ที่ตั้งแหล่งน้ำ

ภาพที่ 6.2 แผนที่แสดงรายละเอียดที่ตั้งแหล่งน้ำ โครงการอันเนื่องมาจากพระราชดำริ อ่างเก็บน้ำร่องน้ำซั้ว

ปรับปรุงอ่างเก็บน้ำร่องน้ำซบ ตำบลหนองแวง อำเภอละหานทราย จังหวัดบุรีรัมย์

พิกัด 14.259371, 102.939591

วันที่สำรวจ 25 มกราคม 2564

อ่างเก็บน้ำร่องน้ำซบ ตั้งอยู่บริเวณ หมู่ 8 บ้านบาระณะ ตำบลหนองแวง อำเภอละหานทราย จังหวัดบุรีรัมย์ พระราชดำริเมื่อวันที่ 1 ธันวาคม พ.ศ. 2545 โดยสมเด็จพระนางเจ้าฯ พระบรมราชินีนาถ

1.1 กลุ่มบริหารจัดการน้ำ

อ่างเก็บน้ำร่องน้ำซบ ยังไม่มีกลุ่มบริหารจัดการน้ำที่เป็นทางการ แต่มีกลุ่มกรรมการหมู่บ้าน และผู้นำชุมชนช่วยกันดูแล ยังไม่มีระบบบริหารจัดการน้ำ แต่มีการกำกับดูแลโดยกรมชลประทาน ผู้ประสานงานคือ กำนันตำบลหนองแวง นายบุญธรรม เบอร์โทร 0903237445

1.2 กลุ่มผู้ใช้น้ำ

การใช้ประโยชน์จากอ่างเก็บน้ำร่องน้ำซบ ยังไม่มีกลุ่มผู้ใช้น้ำที่เป็นทางการ มีการใช้ประโยชน์ในด้านการอุปโภค-บริโภค และในด้านการเกษตรปลูกข้าวนาปีประมาณ 400 กว่าไร่ นาปรังในบางปีที่มีน้ำเพียงพอประมาณ 50 ไร่ และพืชผักอื่น ๆ ซึ่งการใช้น้ำของเกษตรกรในพื้นที่ยังไม่มีระบบการบริหารจัดการ และยังไม่มีการจัดเก็บข้อมูลการใช้น้ำ

1.3 ระบบกำกับโดยรัฐ

จากการเก็บข้อมูลพบว่าแหล่งน้ำไม่มีการกำกับดูแลโดยหน่วยงานรัฐ เป็นแหล่งน้ำในเขตพื้นที่รับผิดชอบของเทศบาลตำบลหนองแวง และเป็นอ่างเก็บน้ำภายใต้การดูแลของกรมชลประทาน

1.4 แหล่งน้ำ

แหล่งน้ำอ่างเก็บน้ำร่องน้ำซบ มีลักษณะเป็นอ่างเก็บน้ำในลำห้วยธรรมชาติที่ไหลมาจากเทือกเขาพนมดงรักบริเวณบ้านราษฎร์รักแดน ตำบลหนองแวง และรับน้ำหลากจากลำห้วยต้นลำปะเทียมีระบบน้ำเข้าเป็นแบบการรับน้ำหลากในช่วงฤดูฝน และมีระบบน้ำออกเป็นแบบฝายน้ำล้นคอนกรีตเสริมเหล็ก(คสล.) เพื่อปล่อยน้ำออกตามลำน้ำเดิม มีประตูเปิด-ปิดน้ำ 1 ฝั่ง มีระบบส่งน้ำแบบคลองคอนกรีตกว้าง 1 เมตร ลึก 0.80 เมตร สภาพใช้งานได้ปกติ

1.5 ปริมาณน้ำ

แหล่งน้ำอ่างเก็บน้ำร่องน้ำซบ มีความจุเต็มประสิทธิภาพ 1,000,000 ลบ.ม. ปัจจุบันมีปริมาณน้ำในอ่างประมาณ 80 เปอร์เซ็นต์ของความจุอ่าง แต่มีลักษณะตื้นเขิน มีพื้นที่รับประโยชน์เป็นนาข้าวประมาณ 400 กว่าไร่ คุณภาพน้ำอยู่ในระดับปานกลาง มีปริมาณน้ำในระดับพอดี ส่วนในฤดูแล้งมีน้ำค่อนข้างน้อย

1.6 ระบบส่งน้ำ

ระบบส่งน้ำเป็นระบบคลองส่งน้ำคอนกรีต กว้าง 1 เมตร ลึก 0.80 เมตร มีประตูเปิด-ปิดน้ำสภาพใช้งานได้

1.7. บันทึกการสำรวจ

อ่างเก็บน้ำร่องน้ำซับ เป็นอ่างเก็บน้ำมีลักษณะเป็นอ่างเก็บน้ำรับน้ำหลากจากลำห้วยต้นลำปะเทีย ที่มาจากบริเวณบ้านราษฎร์รักแดน ก่อนจะไหลไปลงอ่างเก็บน้ำลำปะเทีย ระบบการบริหารจัดการแหล่งน้ำพบว่า ยังไม่มีระบบบริหารจัดการน้ำ และกลุ่มบริหารจัดการน้ำที่เป็นทางการ มีคณะกรรมการหมู่บ้านและผู้นำชุมชนช่วยกันดูแล มีการใช้ประโยชน์โดยชาวบ้านบ้านบาระณะ ตำบลบ้านหนองแวง ใช้ในการปลูกข้าวนาปี นาปรังบางส่วน และการปลูกพืชผักทั่วไป

ภาพประกอบ



ภาพที่ 13.6.1 อ่างเก็บน้ำร่องน้ำซับมีความจุเต็มประสิทธิภาพ 1,000,000 ลบ.ม.



ภาพที่ 13.6.2 อ่างเก็บน้ำร่องน้ำซับ ปัจจุบันมีปริมาณน้ำในอ่างประมาณ 80 เปอร์เซ็นต์ของความจุอ่าง



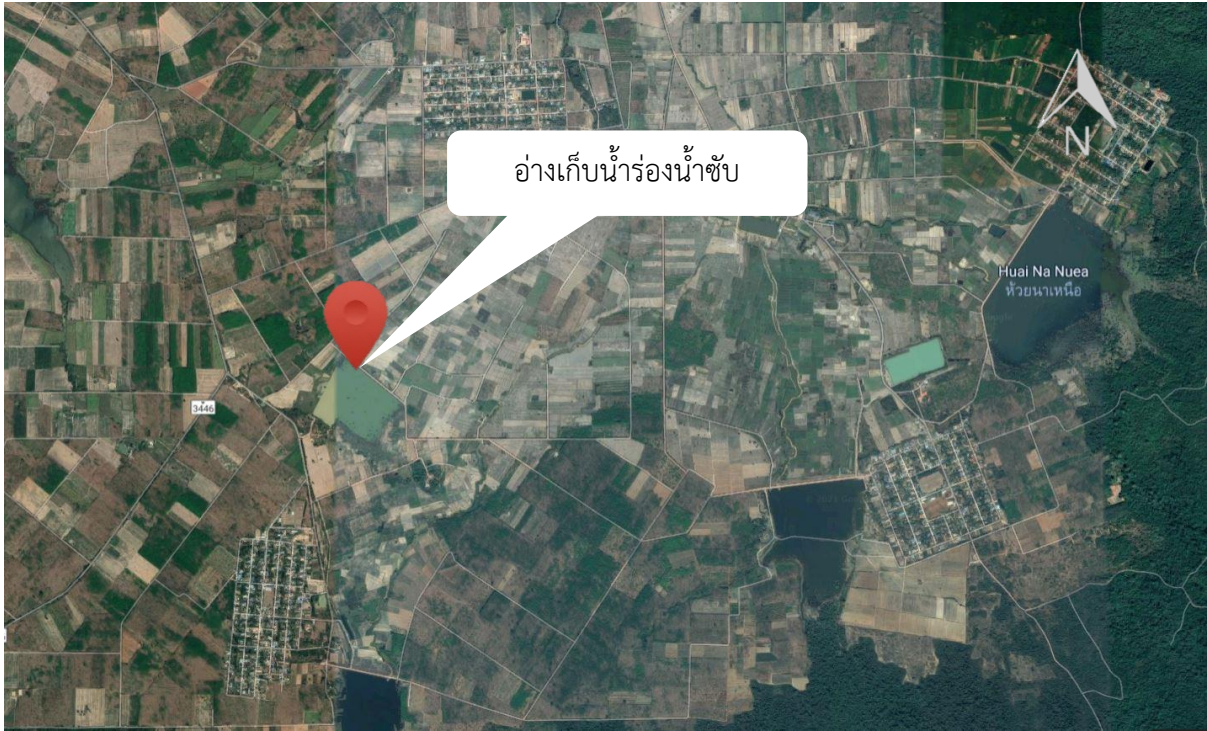
ภาพที่ 13.6.3 อ่างเก็บน้ำร่องน้ำซับ มีประตูเปิด - ปิดน้ำ



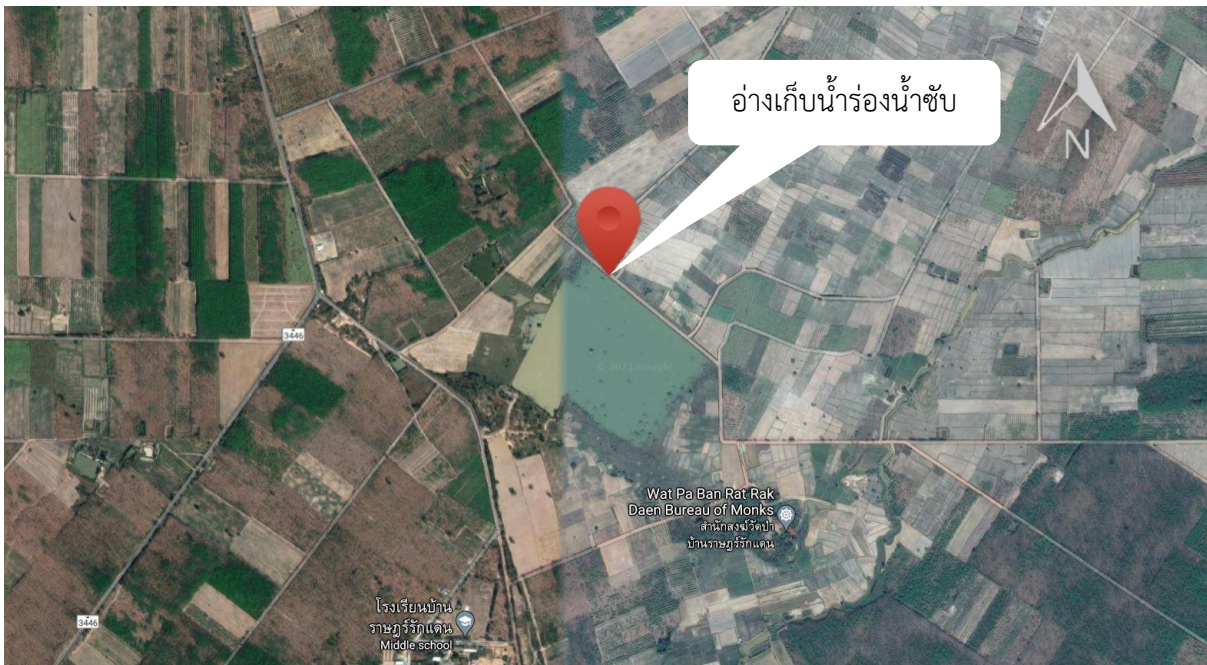
ภาพที่ 13.6.4 บริเวณสันอ่างเก็บน้ำร่องน้ำชัย



ภาพที่ 13.6.5 คลองส่งน้ำจากอ่างเก็บน้ำร่องน้ำชัย



ภาพที่ 13.6.6 แผนที่แสดงที่ตั้งแหล่งน้ำ อ่างเก็บน้ำร่องน้ำซับ ตำบลหนองแวง อำเภอละหานทราย จังหวัดบุรีรัมย์



ภาพที่ 13.6.7 แผนที่แสดงรายละเอียดแหล่งน้ำ อ่างเก็บน้ำร่องน้ำซับ ตำบลหนองแวง อำเภอละหานทราย จังหวัดบุรีรัมย์