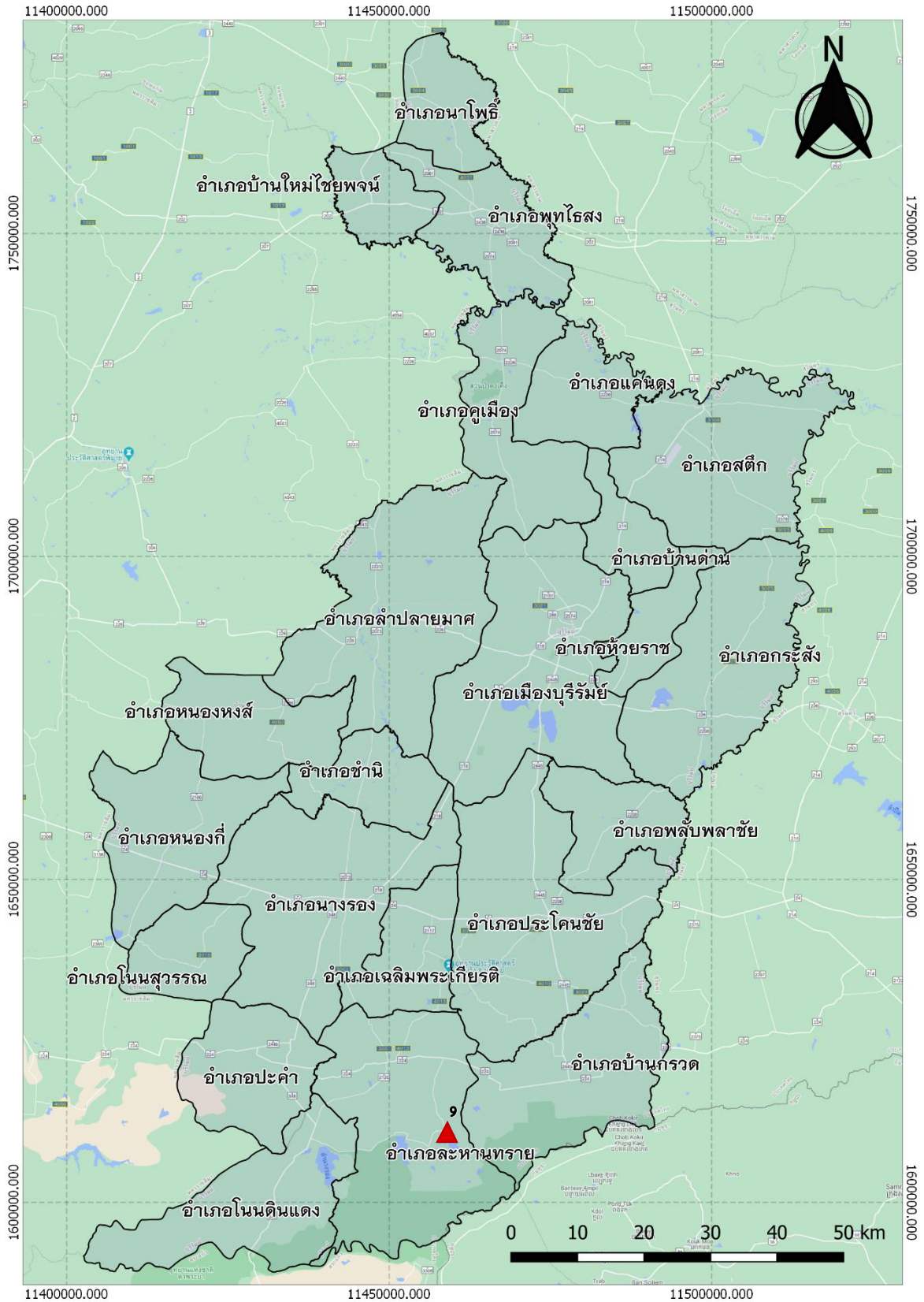
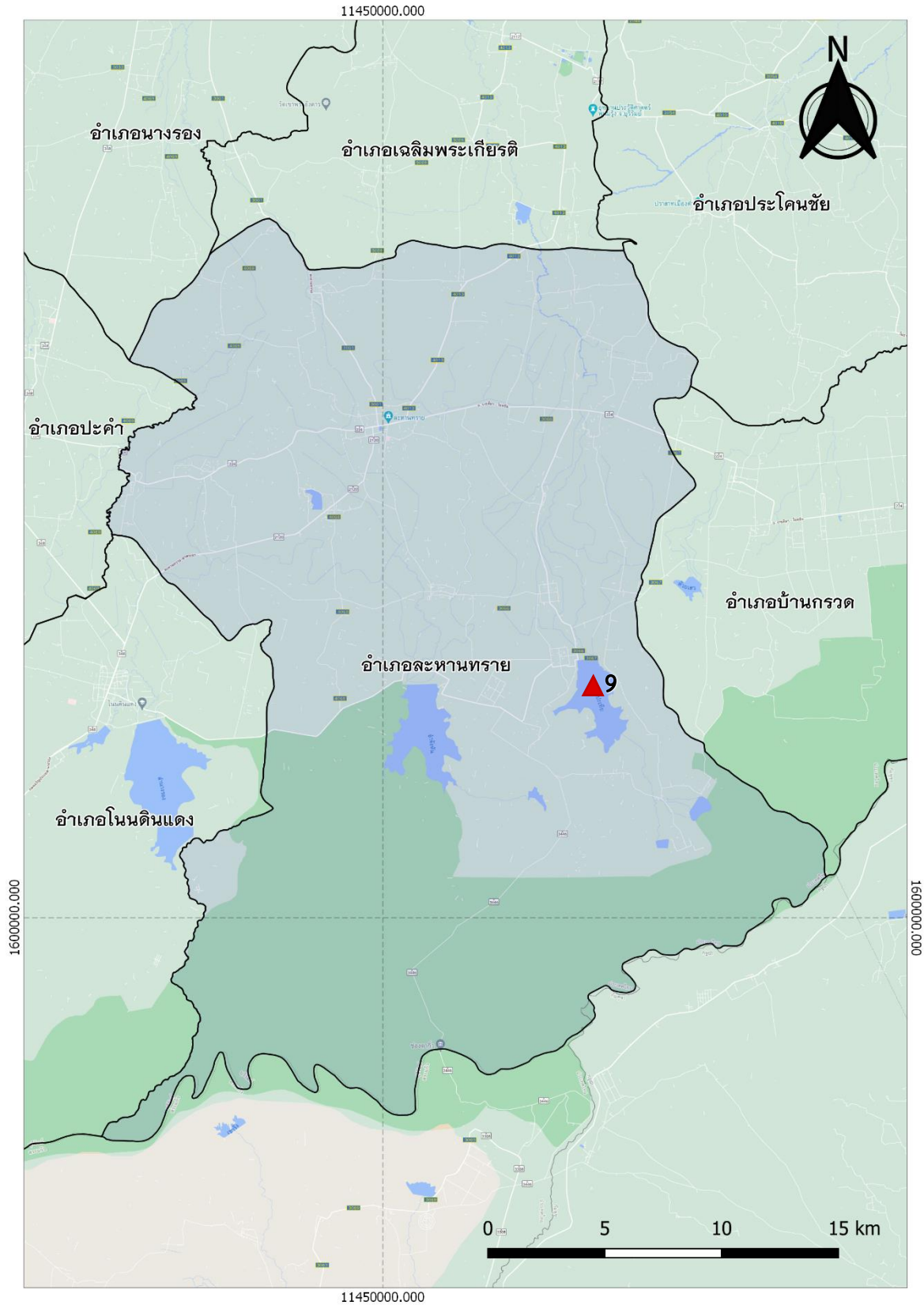


68. อ่างเก็บน้ำลำปะเทีย ตำบลหนองแวง อำเภอละหานทราย จังหวัดบุรีรัมย์



▲ หมายถึง ที่ตั้งแหล่งน้ำ

ภาพที่ 9.1 แผนที่แสดงที่ตั้งแหล่งน้ำ โครงการอันเนื่องมาจากพระราชดำริ อ่างเก็บน้ำลำปะเทีย



▲ หมายถึง ที่ตั้งแหล่งน้ำ

ภาพที่ 9.2 แผนที่แสดงรายละเอียดที่ตั้งแหล่งน้ำ โครงการอันเนื่องมาจากพระราชดำริ อ่างเก็บน้ำลำปะเทีย

อ่างเก็บน้ำลำปะเทีย ตำบลหนองแวง อำเภอลำทะเมนชัย จังหวัดบุรีรัมย์

พิกัด 14.311338, 102.940356

วันที่สำรวจ 24 มกราคม 2564

อ่างเก็บน้ำลำปะเทีย ตั้งอยู่บริเวณ ตำบลหนองแวง อำเภอลำทะเมนชัย จังหวัดบุรีรัมย์ พระราชดำริเมื่อวันที่ 31 ตุลาคม พ.ศ. 2521 โดยพระบาทสมเด็จพระปรมินทรมหาภูมิพลอดุลยเดช

1.1 กลุ่มบริหารจัดการน้ำ

อ่างเก็บน้ำลำปะเทีย มีกลุ่มบริหารจัดการน้ำที่เป็นทางการ ตั้งโดยกรมชลประทานจังหวัดบุรีรัมย์ ได้แก่ 1) กลุ่มบริหารการใช้น้ำชลประทานลำปะเทียพัฒนาก้าวหน้า 2) กลุ่มบริหารการใช้น้ำชลประทานรวมพลังรักน้ำ 3) กลุ่มบริหารการใช้น้ำชลประทานลำปะเทียร่มเย็น 4) กลุ่มบริหารการใช้น้ำชลประทานสามหมู่สามัคคี มีระบบบริหารจัดการน้ำ มีการกำกับดูแลโดยกรมชลประทาน ผู้ประสานงานคือ นายช่างชลประทาน นายภัทรดร แก้วกมลนาศ เบอร์โทร 0895858152

1.2 กลุ่มผู้ใช้น้ำ

การใช้ประโยชน์จากอ่างเก็บน้ำลำปะเทีย มีกลุ่มบริหารจัดการน้ำที่เป็นทางการ 4 กลุ่ม มีการใช้ประโยชน์ในพื้นที่ตำบลหนองแวง ตำบลตาจ่ง อำเภอลำทะเมนชัย และมีบางครั้งที่ต้องมีการผันน้ำจากอ่างไปยังอำเภอเมืองบุรีรัมย์ อำเภอประโคนชัย และอำเภอเฉลิมพระเกียรติ มีการใช้ประโยชน์ในด้านการอุปโภค-บริโภค และใช้ในการเกษตร ปลูกข้าวนาปี นาปรังในบางปีที่มีน้ำเพียงพอ ใช้ในการปลูกพืชสวน และพืชผักอื่น ๆ ซึ่งการใช้น้ำของเกษตรกรในพื้นที่มีระบบการบริหารจัดการ แต่ยังไม่มีการจัดเก็บข้อมูลการใช้น้ำที่ชัดเจน

1.3 ระบบกำกับโดยรัฐ

จากการเก็บข้อมูลพบว่าแหล่งน้ำมีการกำกับดูแลโดยหน่วยงานรัฐ เป็นแหล่งน้ำในเขตพื้นที่รับผิดชอบของเทศบาลตำบลหนองแวง และเป็นอ่างเก็บน้ำภายใต้การดูแลของกรมชลประทาน

1.4 แหล่งน้ำ

แหล่งน้ำอ่างเก็บน้ำลำปะเทีย มีลักษณะเป็นอ่างเก็บน้ำรับน้ำหลากที่ไหลมาจากเทือกเขาพนมดงรัก และจากลำห้วยหลายสาย เช่น ลำห้วยนาเหนือ ลำห้วยดินทราย ลำห้วยลำปะเทีย เป็นต้น ก่อนจะไหลไปตามลำห้วยลำปะเทีย มีระบบน้ำเข้าเป็นแบบการรับน้ำหลากในช่วงฤดูฝน และมีระบบน้ำออกเป็นแบบฝายน้ำล้นคอนกรีตเสริมเหล็ก(คสล.) เพื่อปล่อยน้ำออกตามคลองลำปะเทีย มีประตูเปิด-ปิดน้ำ 2 ฝั่ง มีคลองส่งน้ำแบบคลองคอนกรีตกว้าง 2 เมตร ลึก 1.50 เมตร สภาพใช้งานได้ปกติ

1.5 ปริมาณน้ำ

แหล่งน้ำอ่างเก็บน้ำลำปะเทีย มีความจุเต็มประสิทธิภาพ 25.4 ล้าน ลบ.ม. ปัจจุบันมีปริมาณน้ำในอ่างประมาณ 80 เปอร์เซ็นต์ของความจุอ่าง มีพื้นที่รับประโยชน์ประมาณ 21,544 ไร่ คุณภาพน้ำอยู่ในระดับปานกลาง มีปริมาณน้ำในระดับพอดี ส่วนในฤดูแล้งมีน้ำค่อนข้างน้อย

1.6 ระบบส่งน้ำ

ระบบส่งน้ำเป็นระบบคลองส่งน้ำคอนกรีต กว้าง 2 เมตร ลึก 1.50 เมตร มีประตูเปิด-ปิดน้ำ 2 ฝั่ง สภาพใช้งานได้

1.7. บันทึกการสำรวจ

อ่างเก็บน้ำลำปะเทีย มีลักษณะเป็นอ่างเก็บน้ำรับน้ำหลากที่ไหลมาจากเทือกเขาพนมดงรัก และจากลำห้วยหลายสาย เช่น ลำห้วยนาเหนือ ลำห้วยดินทราย ลำห้วยลำปะเทีย เป็นต้น ก่อนจะไหลไปตามลำห้วยลำปะเทีย ระบบการบริหารจัดการแหล่งน้ำพบว่า มีระบบบริหารจัดการน้ำ และมีกลุ่มบริหารจัดการน้ำที่เป็นทางการ จำนวน 4 กลุ่ม จัดตั้งโดยกรมชลประทานจังหวัดบุรีรัมย์ มีการประโยชน์ในพื้นที่ตำบลหนองแวง ตำบลตาจ่ง อำเภอละหานทราย และมีบางครั้งที่ต้องมีการผันน้ำจากอ่างไปยังอำเภอเมืองบุรีรัมย์ อำเภอประโคนชัย และอำเภอเฉลิมพระเกียรติ มีการใช้ประโยชน์ในด้านการอุปโภค-บริโภค และด้านการเกษตร ปลูกข้าวนาปี นาปรังบางส่วน พืชสวน และพืชผักทั่วไป

ภาพประกอบ



ภาพที่ 13.9.1 อ่างเก็บน้ำลำปะเทียมีปริมาณน้ำในอ่างประมาณ 80 เปอร์เซ็นต์ของความจุอ่าง



ภาพที่ 13.9.2 บริเวณสันอ่างเก็บน้ำลำปะเทีย



ภาพที่ 13.9.3 อาคารบังคับน้ำอ่างเก็บน้ำลำปะเทีย



ภาพที่ 13.9.4 ฝ่ายน้ำล้น และสถานีสูบ อ่างเก็บน้ำลำปะเทีย



ภาพที่ 13.9.5 คลองส่งน้ำคอนกรีตเสริมเหล็ก อ่างเก็บน้ำลำปะเทีย



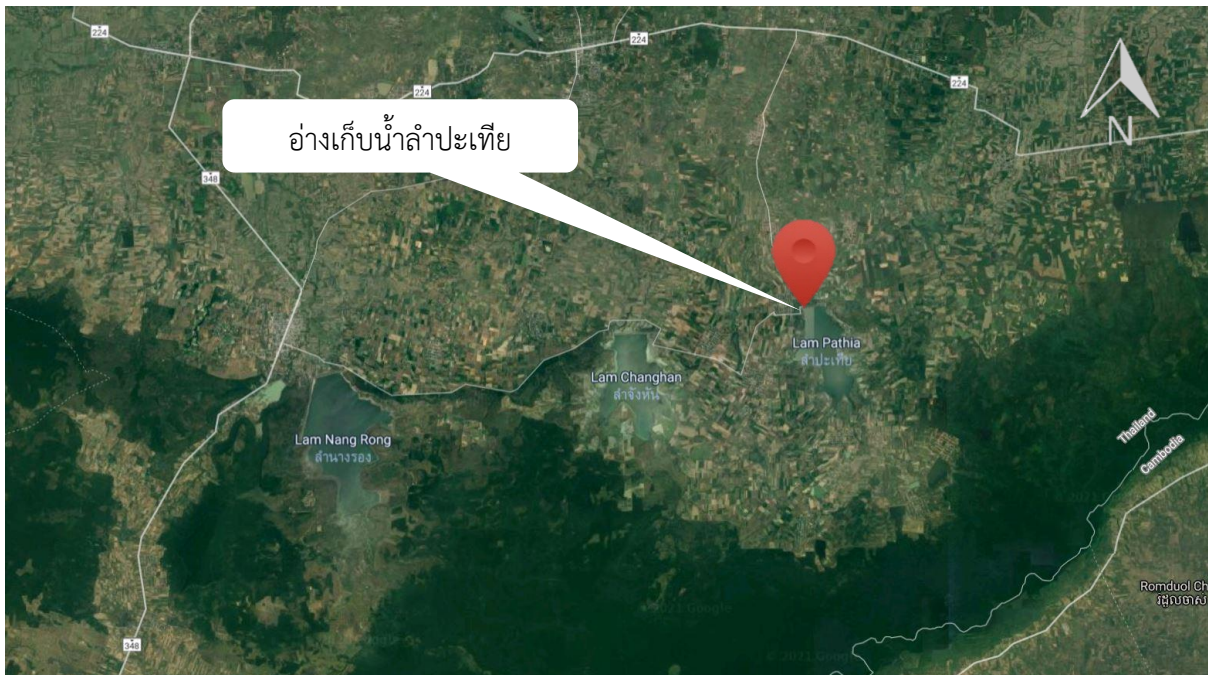
ภาพที่ 13.9.6 คลองส่งน้ำจากอ่างเก็บน้ำลำปะเทีย



ภาพที่ 13.9.7 ประตูเปิด - ปิดน้ำ อ่างเก็บน้ำลำปะเทีย



ภาพที่ 13.9.8 คลองส่งน้ำ อ่างเก็บน้ำลำปะเทีย



ภาพที่ 13.9.9 แผนที่แสดงที่ตั้งแหล่งน้ำ อ่างเก็บน้ำลำปะเทีย ตำบลหนองแวง อำเภอละหานทราย จังหวัดบุรีรัมย์



ภาพที่ 13.9.10 แผนที่แสดงรายละเอียดแหล่งน้ำ อ่างเก็บน้ำลำปะเทีย ตำบลหนองแวง อำเภอละหานทราย จังหวัดบุรีรัมย์