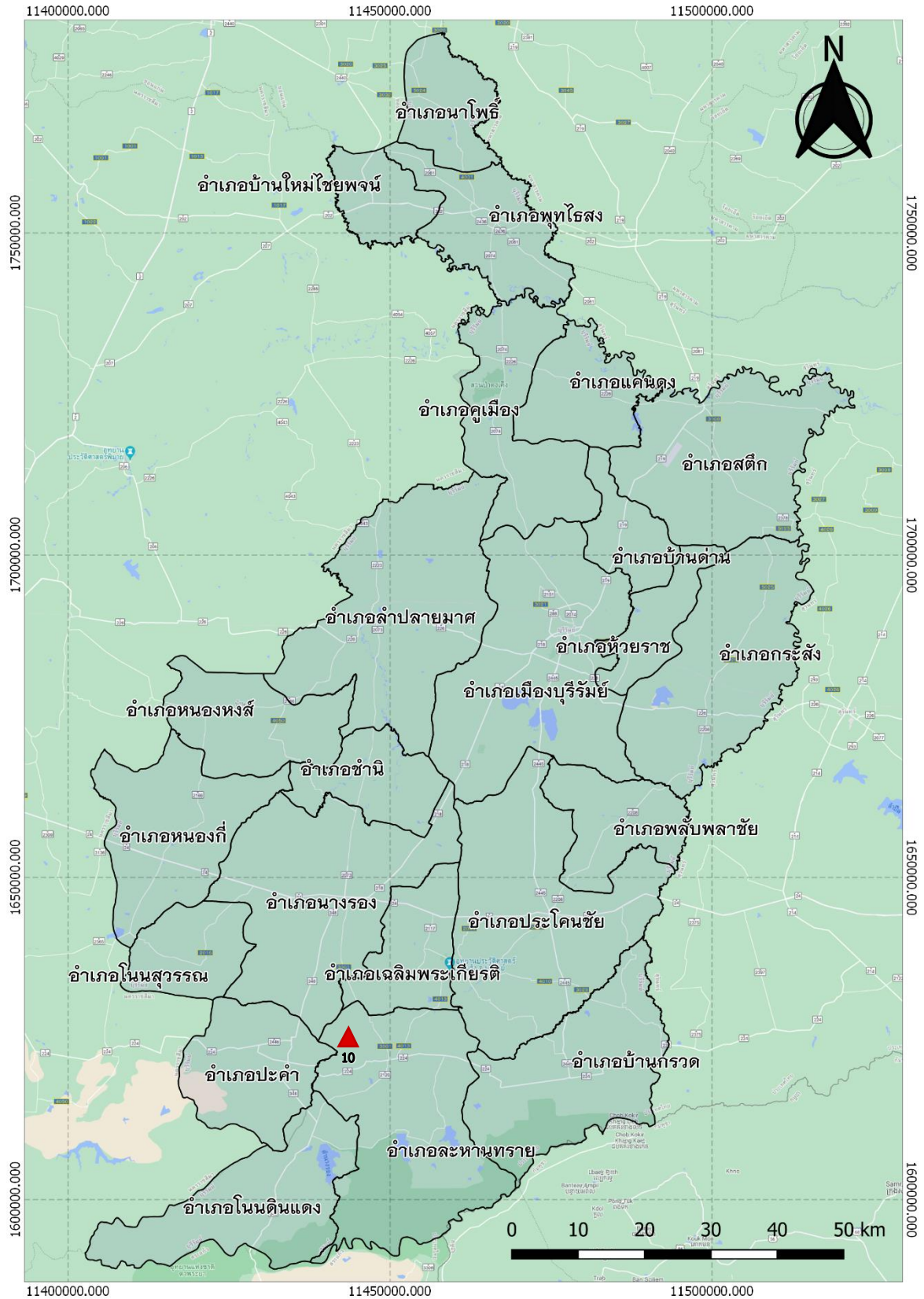
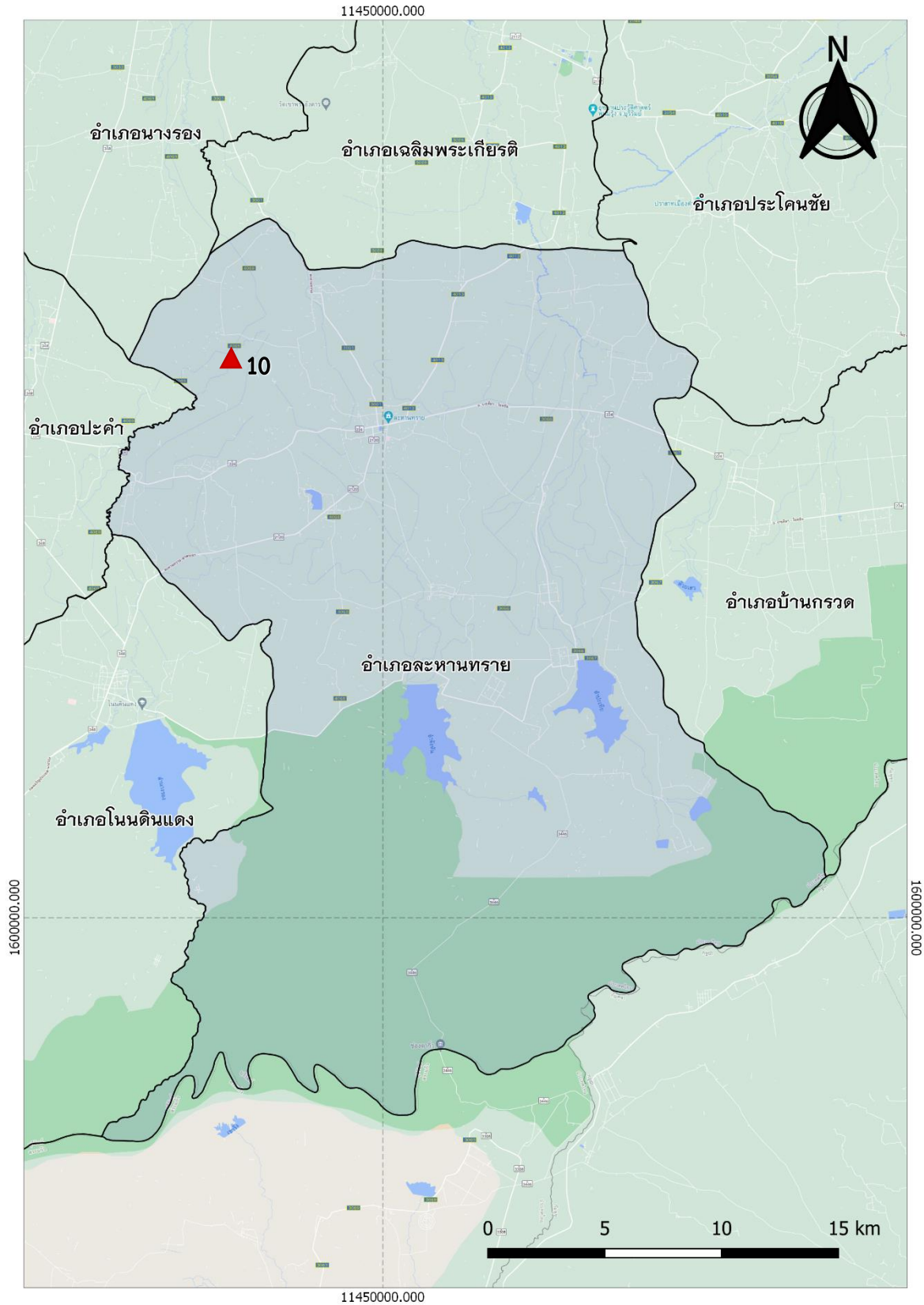


69. ฝ่ายบ้านหนองหมี่ ตำบลโคกกว่าน อำเภอละหานทราย จังหวัดบุรีรัมย์



▲ หมายถึง ที่ตั้งแหล่งน้ำ

ภาพที่ 10.1 แผนที่แสดงที่ตั้งแหล่งน้ำ โครงการอันเนื่องมาจากพระราชดำริ ฝ่ายบ้านหนองหมี่



▲ หมายถึง ที่ตั้งแหล่งน้ำ

ภาพที่ 10.2 แผนที่แสดงรายละเอียดที่ตั้งแหล่งน้ำ โครงการอันเนื่องมาจากพระราชดำริ ฝ่ายบ้านหนองหมี่

ฝายบ้านหนองหมี่ ตำบลโคกกว่าน อำเภอละหานทราย จังหวัดบุรีรัมย์

พิกัด 14.439504 102.797067

วันที่สำรวจ 28 ตุลาคม 2563

ฝายบ้านหนองหมี่ ตั้งอยู่บริเวณ หมู่ 10 ตำบลโคกกว่าน อำเภอละหานทราย จังหวัดบุรีรัมย์ พระราชดำริเมื่อวันที่ 3 พฤศจิกายน พ.ศ. 2524 โดยพระบาทสมเด็จพระปรมินทรมหาภูมิพลอดุลยเดช

1.1 กลุ่มบริหารจัดการน้ำ

ฝายบ้านหนองหมี่ ไม่มีกลุ่มบริหารจัดการน้ำที่เป็นทางการ รวมทั้งระบบบริหารจัดการน้ำ มีผู้นำชุมชนและชาวบ้านช่วยกันดูแล นำโดยผู้ใหญ่บ้านหนองหมี่ หมู่ 10 เบอร์โทร 0857730299

1.2 กลุ่มผู้ใช้น้ำ

การใช้ประโยชน์จากฝายบ้านหนองหมี่ ไม่มีกลุ่มผู้ใช้น้ำที่เป็นทางการ แต่มีการใช้ประโยชน์ของชาวบ้านหมู่ 10 ตำบลโคกกว่าน ในด้านการเกษตรปลูกข้าวนาปี นาปรังบางส่วน และพืชผัก ประมาณ 200 กว่าไร่ ซึ่งการใช้น้ำของเกษตรกรในพื้นที่ยังไม่มีระบบการบริหารจัดการ อีกทั้งยังไม่มี การจัดเก็บข้อมูลการใช้น้ำ

1.3 ระบบกำกับโดยรัฐ

จากการเก็บข้อมูลพบว่าแหล่งน้ำไม่มีการกำกับดูแลโดยหน่วยงานรัฐ เป็นแหล่งน้ำในเขตพื้นที่รับผิดชอบของ อบต.โคกกว่าน ฝายภายใต้การดูแลของกรมชลประทาน

1.4 แหล่งน้ำ

ฝายบ้านหนองหมี่ มีลักษณะเป็นฝายในลำน้ำลำนางรอง บริเวณหมู่ 10 ตำบลโคกกว่าน มีระบบน้ำออกเป็นแบบฝายน้ำล้น คสล.เพื่อปล่อยน้ำออกตามลำน้ำเดิม และมีประตูเปิดปิดน้ำ 1 ฝั่ง มีลำเหมืองส่งน้ำแบบคลองดิน

1.5 ปริมาณน้ำ

ฝายบ้านหนองหมี่ มีความจุเต็มประสิทธิภาพ 112,000 ลบ.ม. ปัจจุบันน้ำในฝายมีปริมาณอยู่เต็มความจุ มีพื้นที่รับประโยชน์เป็นข้าวนาปี นาปรังบางส่วน พืชผัก ประมาณ 200 กว่าไร่ คุณภาพน้ำอยู่ในระดับปานกลาง มีปริมาณน้ำในระดับพอดี ส่วนฤดูแล้งมีน้ำค่อนข้างน้อย

1.6 ระบบส่งน้ำ

ระบบส่งน้ำเป็นระบบคลองส่งน้ำแบบคลองดิน มีประตูเปิด-ปิดน้ำ สภาพใช้งานได้ ไม่มีเครื่องสูบน้ำ

1.7. บันทึกการสำรวจ

ฝายบ้านหนองหมี่ มีลักษณะเป็นฝายในลำน้ำลำนางรอง บริเวณหมู่ 10 ตำบลโคกกว่าน สภาพฝายใช้งานได้ปกติ ฝายบ้านหนองหมี่ จะมีน้ำเต็มความจุในช่วงฤดูฝน และมีน้ำน้อยในช่วงฤดูแล้ง ระบบการบริหารจัดการแหล่งน้ำพบว่า ยังไม่มีระบบบริหารจัดการน้ำ และกลุ่มบริหารจัดการน้ำ

มีการใช้ประโยชน์โดยชาวบ้านหมู่ 510ตำบลโคกกว่าน ในการทำการเกษตรข้าวนาปี และการปลูก
พืชผัก

ภาพประกอบ



ภาพที่ 13.10.1-13.10.4 ฝ่ายบ้านหนองหมี่ปัจจุบันมีน้ำประมาณ 90 เปอร์เซ็นต์ของความจุ



ภาพที่ 13.10.5 แผนที่แสดงที่ตั้งแหล่งน้ำ ฝายบ้านหนองหมี่ ตำบลโคกกว่าน อำเภอละหานทราย
จังหวัดบุรีรัมย์



ภาพที่ 13.10.6 แผนที่แสดงรายละเอียดแหล่งน้ำ ฝายบ้านหนองหมี่ ตำบลโคกกว่าน อำเภอละหานทราย
จังหวัดบุรีรัมย์