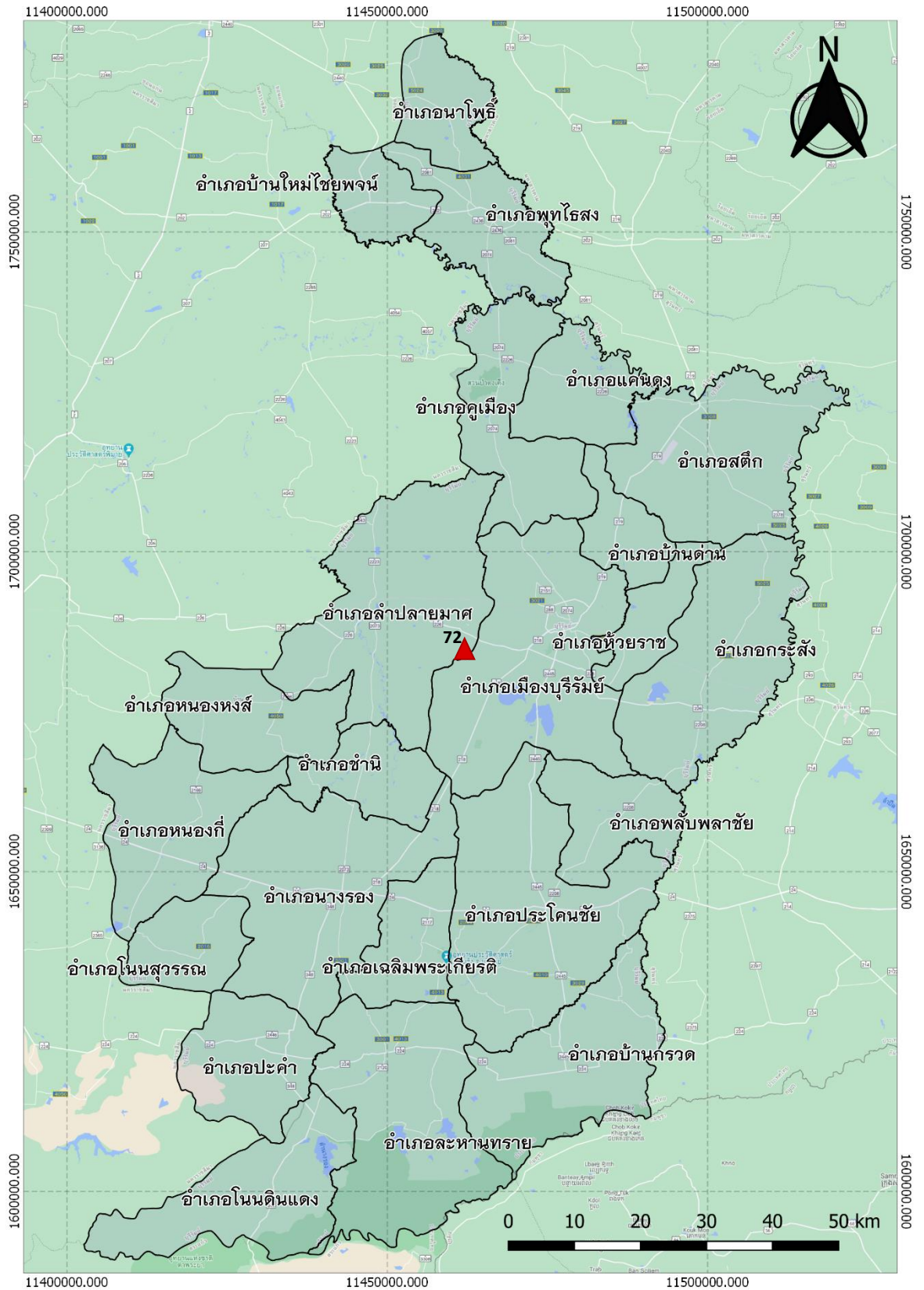
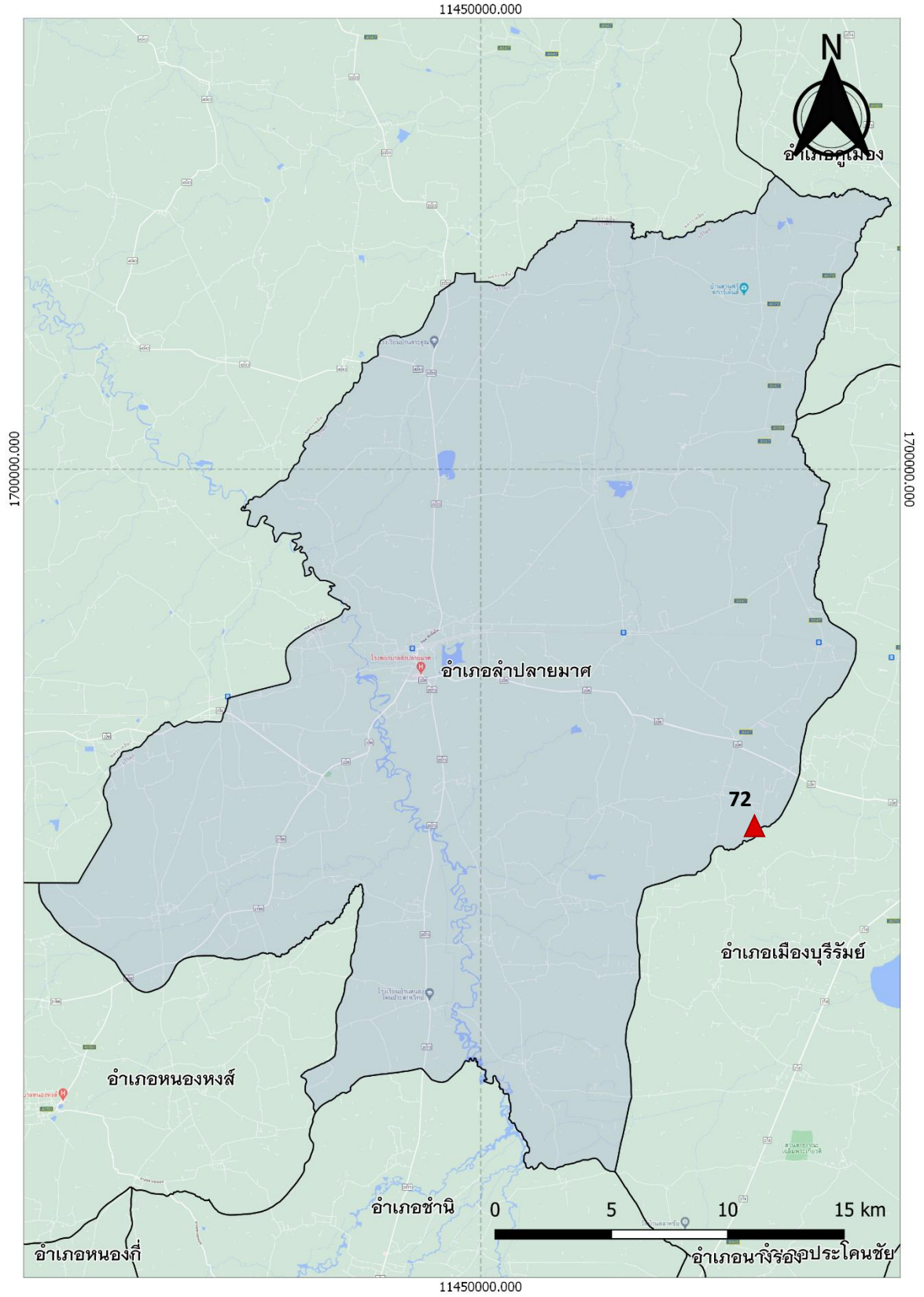


72. ก่อสร้างฝายบ้านบุชีเหล็กใหม่ ตำบลแสงพัน อำเภอลำปลายมาศ จังหวัดบุรีรัมย์



▲ หมายถึง ที่ตั้งแหล่งน้ำ

ภาพที่ 1.1 แผนที่แสดงที่ตั้งแหล่งน้ำ โครงการอันเนื่องมาจากพระราชดำริ ฝายบ้านบุชีเหล็กใหม่



▲ หมายถึง ที่ตั้งแหล่งน้ำ

ภาพที่ 1.2 แผนที่แสดงรายละเอียดที่ตั้งแหล่งน้ำ โครงการอันเนื่องมาจากพระราชดำริ ฝ่ายบ้านบุชี้เหล็กใหม่

1. ก่อสร้างฝายบ้านบุชีเหล็กใหม่ ตำบลแสงพัน อำเภอลำปลายมาศ จังหวัดบุรีรัมย์

พิกัด 14.953543, 102.967356

วันที่สำรวจ 17 กุมภาพันธ์ 2564

ฝายบ้านบุชีเหล็กใหม่ ตั้งอยู่บริเวณตำบลแสงพัน อำเภอลำปลายมาศ จังหวัดบุรีรัมย์ พระราชดำริเมื่อวันที่ 18 กันยายน พ.ศ. 2521 โดยพระบาทสมเด็จพระปรมินทรมหาภูมิพลอดุลยเดช
1.1 กลุ่มบริหารจัดการน้ำ

แหล่งน้ำฝายบ้านบุชีเหล็กใหม่ ไม่มีกลุ่มบริหารจัดการน้ำที่เป็นทางการ รวมทั้งไม่มีระบบบริหารจัดการน้ำ มีการกำกับดูแลโดยชาวบ้านบ้านบุชีเหล็กใหม่พัฒนา หมู่ 17 นำโดยกำนันตำบลแสงพัน นายสมนึก ทราบรัมย์ เบอร์โทร 0876465508

1.2 กลุ่มผู้ใช้น้ำ

การใช้ประโยชน์จากฝายบ้านบุชีเหล็กใหม่ มีกลุ่มผู้ใช้น้ำจากแหล่งน้ำเป็นชาวบ้านบ้านบุชีเหล็กใหม่พัฒนา หมู่ 17 มีการใช้ประโยชน์ในด้านการเกษตร ปลูกข้าวนาปี มันสำปะหลัง และพืชผักทั่วไป ซึ่งการใช้น้ำของเกษตรกรในพื้นที่ยังไม่มีระบบการบริหารจัดการ ต่างคนต่างใช้ และยังไม่มีการจัดเก็บข้อมูลการใช้น้ำ

1.3 ระบบกำกับโดยรัฐ

จากการเก็บข้อมูลพบว่าแหล่งน้ำมีการกำกับดูแลโดยหน่วยงานรัฐ เป็นแหล่งน้ำในที่สาธารณะประโยชน์ของ อบต.แสงพัน ภายใต้การดูแลของกรมชลประทาน

1.4 แหล่งน้ำ

แหล่งน้ำฝายบ้านบุชีเหล็กใหม่ มีลักษณะเป็นฝายในลำห้วย ห้วยบุชีเหล็ก บริเวณบ้านบุชีเหล็กใหม่พัฒนา และมีสภาพใช้งานได้

1.5 ปริมาณน้ำ

แหล่งน้ำฝายบ้านบุชีเหล็กใหม่ มีความจุเต็มประสิทธิภาพประมาณ 12,000 ลบ.ม. ปัจจุบันมีปริมาณน้ำในแหล่งน้ำอยู่ประมาณ 50 เปอร์เซ็นต์ มีพื้นที่รับประโยชน์เป็นนาข้าวประมาณ 20 กว่าไร่ คุณภาพน้ำอยู่ในระดับปานกลาง มีปริมาณน้ำในระดับพอดีในฤดูฝน ส่วนฤดูแล้งมีน้ำค่อนข้างน้อย

1.6 ระบบส่งน้ำ

มีระบบส่งน้ำเป็นฝายคอนกรีตเสริมเหล็ก (คสล.) สภาพใช้งานได้

1.7. บันทึกการสำรวจ

ฝายบ้านบุชีเหล็กใหม่ มีลักษณะเป็นฝายในลำห้วย ห้วยบุชีเหล็ก บริเวณบ้านบุชีเหล็กใหม่พัฒนา ตำบลแสงพัน อำเภอลำปลายมาศ จังหวัดบุรีรัมย์ มีระบบส่งน้ำเป็นฝายคอนกรีตเสริมเหล็ก (คสล.) สภาพใช้งานได้ ไม่มีระบบการบริหารจัดการแหล่งน้ำพบว่า ยังไม่มีระบบบริหารจัดการน้ำ และกลุ่มบริหารจัดการน้ำ มีการใช้ประโยชน์โดยชาวบ้านบ้านบุชีเหล็กใหม่พัฒนา ตำบลแสงพัน ในการใช้ปลูกข้าวนาปี มันสำปะหลัง และพืชผักทั่วไป

ภาพประกอบ



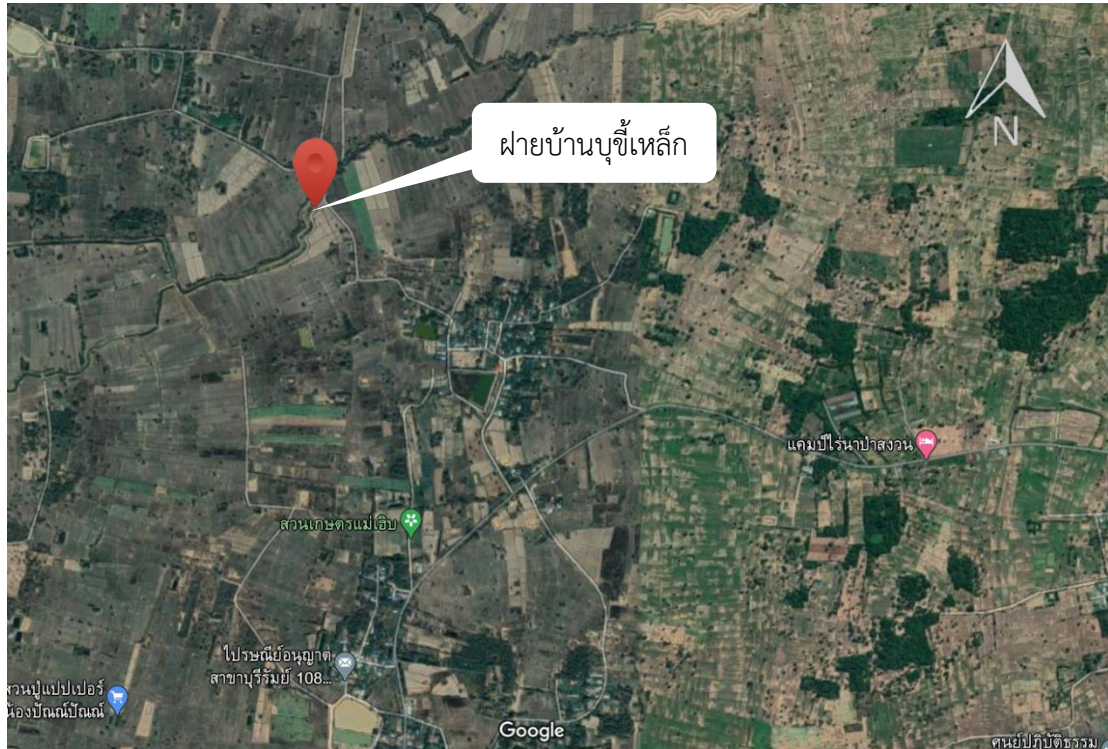
ภาพที่ 14.1.1-14.1.3 ฝ่ายบ้านบุชีเหล็กใหม่ ปัจจุบันมีน้ำปริมาณปานกลาง



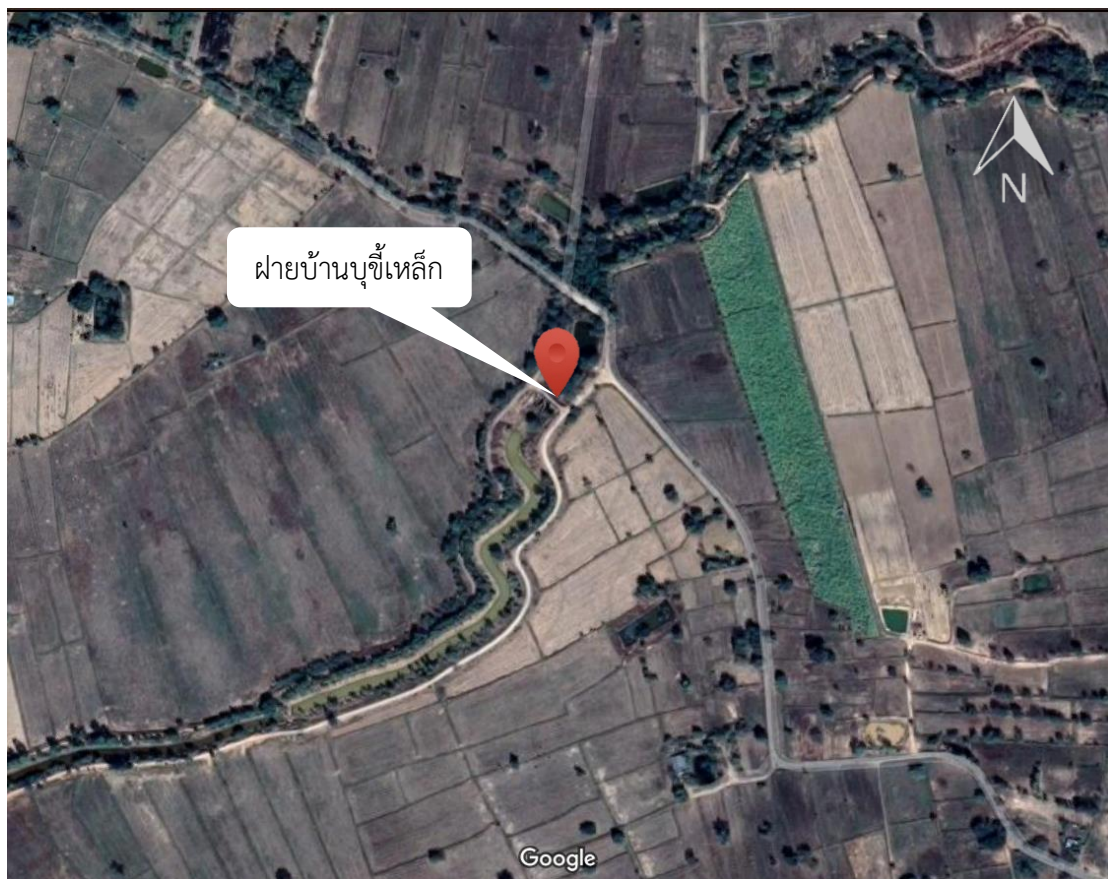
ภาพที่ 14.1.4 สภาพฝายปัจจุบันใช้งานได้ปกติ



ภาพที่ 14.1.5 ประตูเปิด-ปิดน้ำ สภาพใช้งานได้



ภาพที่ 14.1.6 แผนที่แสดงที่ตั้งแหล่งน้ำ ฝายบ้านบุชีเหล็ก ตำบลแสงพัน อำเภอลำปลายมาศ จังหวัดบุรีรัมย์



ภาพที่ 14.1.7 แผนที่แสดงรายละเอียดแหล่งน้ำ ฝายบ้านบุชีเหล็ก ตำบลแสงพัน อำเภอลำปลายมาศ จังหวัดบุรีรัมย์