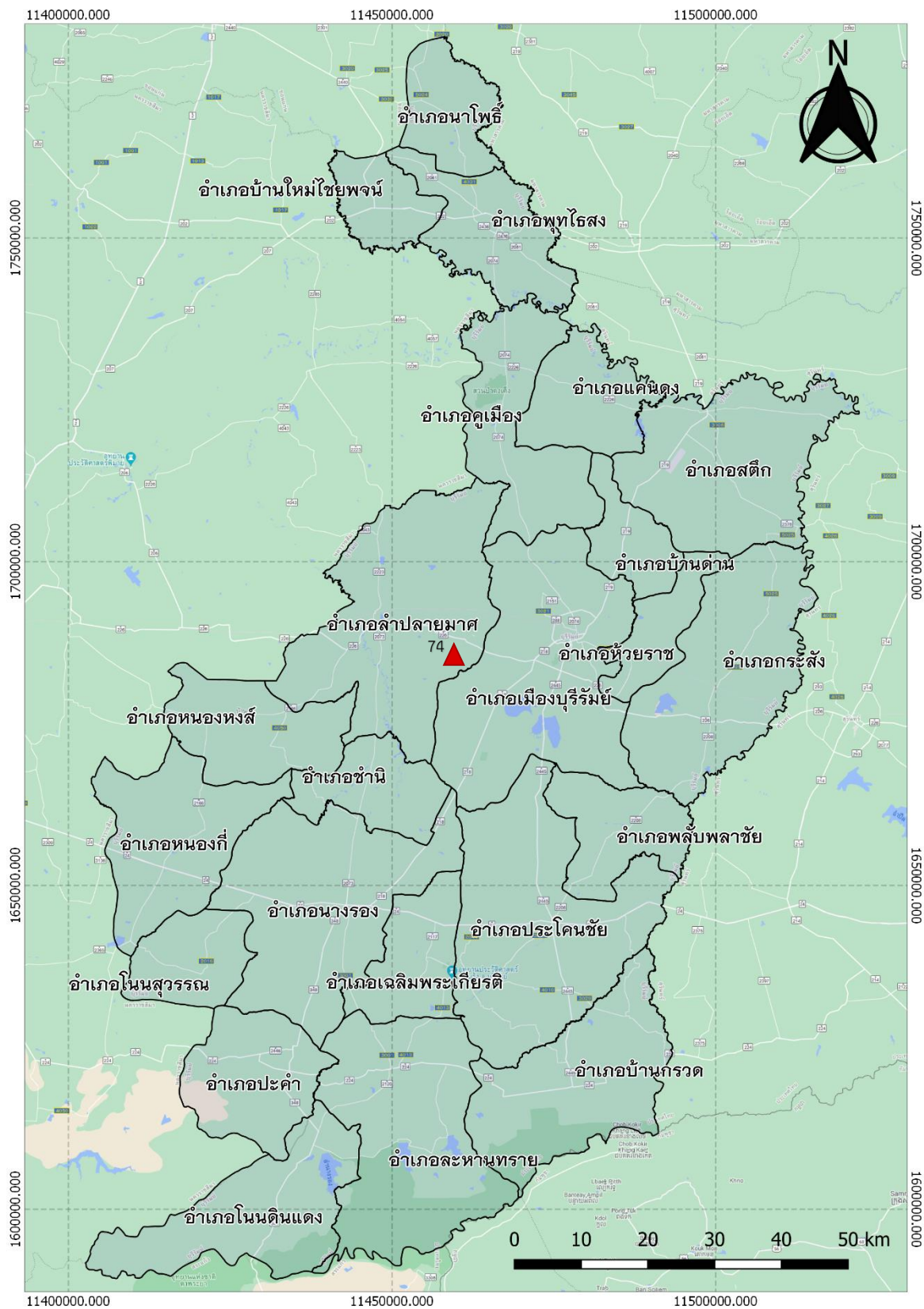
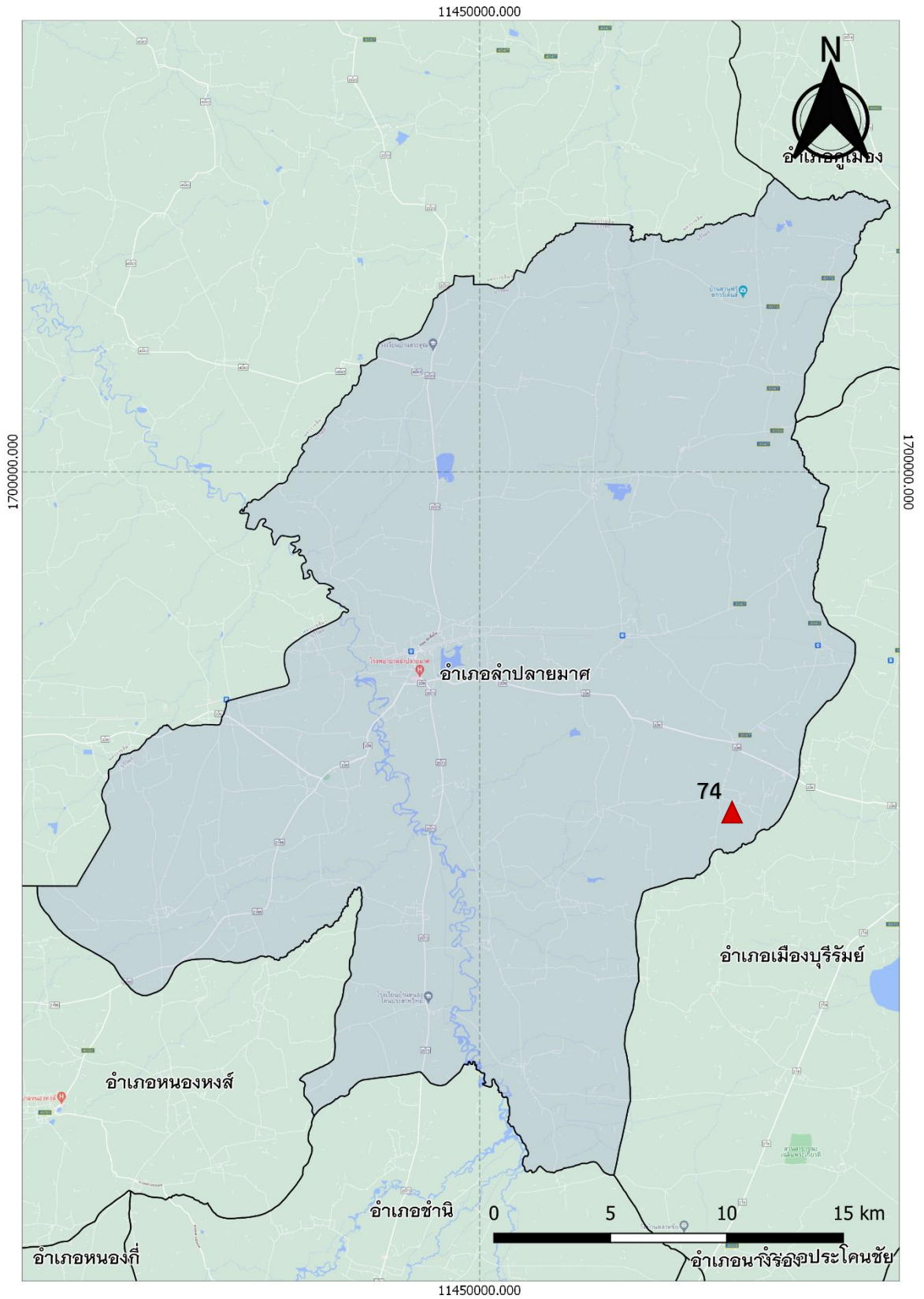


### 74. ขุดลอกหนองหว่า ตำบลแสงพัน อำเภอลำปลายมาศ จังหวัดบุรีรัมย์



▲ หมายถึง ที่ตั้งแหล่งน้ำ

ภาพที่ 3.1 แผนที่แสดงที่ตั้งแหล่งน้ำ โครงการอันเนื่องมาจากพระราชดำริ หนองหว่า



▲ หมายถึง ที่ตั้งแหล่งน้ำ

ภาพที่ 3.2 แผนที่แสดงรายละเอียดที่ตั้งแหล่งน้ำ โครงการอันเนื่องมาจากพระราชดำริ หนองหว่า

## ชุดลอกหนองหว้า ตำบลแสงพัน อำเภอลำปลายมาศ จังหวัดบุรีรัมย์

พิกัด 14.959268, 102.956666

วันที่สำรวจ 17 กุมภาพันธ์ 2564

หนองหว้า ตั้งอยู่บริเวณบ้านบุชีเหล็กใหม่ หมู่ที่ 11 ตำบลแสงพัน อำเภอลำปลายมาศ จังหวัดบุรีรัมย์ พระราชดำริเมื่อวันที่ 18 กันยายน พ.ศ. 2550 โดยพระบาทสมเด็จพระปรมินทรมหาภูมิพลอดุลยเดช

### 1.1 กลุ่มบริหารจัดการน้ำ

หนองหว้า ไม่มีกลุ่มบริหารจัดการน้ำที่เป็นทางการ รวมทั้งไม่มีระบบบริหารจัดการน้ำ มีการกำกับดูแลโดยชาวบ้านบุชีเหล็กใหม่ หมู่ที่ 11 นำโดยผู้ใหญ่บ้านหมู่ที่ 11 นายสังวาล พิมเสนา เบอร์โทร 0981810766

### 1.2 กลุ่มผู้ใช้น้ำ

การใช้ประโยชน์จากหนองหว้า ไม่มีกลุ่มผู้ใช้ประโยชน์ที่เป็นทางการ มีกลุ่มผู้ใช้ประโยชน์จากแหล่งน้ำเป็นชาวบ้านบุชีเหล็กใหม่ หมู่ที่ 11 มีการใช้ประโยชน์ในด้านการเกษตรปลูกข้าวนาปี และปลูกพืชผักทั่วไป ซึ่งการใช้น้ำของเกษตรกรในพื้นที่ยังไม่มีระบบการบริหารจัดการ ต่างคนต่างสูบน้ำไปใช้ และยังไม่มีการจัดเก็บข้อมูลการใช้น้ำ

### 1.3 ระบบกำกับโดยรัฐ

จากการเก็บข้อมูลพบว่าแหล่งน้ำไม่มีการกำกับดูแลโดยหน่วยงานรัฐ เป็นแหล่งน้ำในเขตพื้นที่รับผิดชอบของ อบต.แสงพัน อ่างเก็บน้ำภายใต้การดูแลของกรมชลประทาน

### 1.4 แหล่งน้ำ

แหล่งน้ำหนองหว้า มีลักษณะเป็นอ่างเก็บน้ำรับน้ำฝน และน้ำหลากจากบริเวณรอบ ๆ บริเวณบ้านบุชีเหล็กใหม่ หมู่ที่ 11 มีระบบน้ำเข้า แต่ไม่มีระบบน้ำออก

### 1.5 ปริมาณน้ำ

แหล่งน้ำหนองหว้า มีความจุเต็มประสิทธิภาพประมาณ 85,000 ลบ.ม. ปัจจุบันน้ำในอ่างมีปริมาณอยู่ประมาณ 1 ส่วน 4 ของความจุอ่าง มีพื้นที่รับประโยชน์เป็นนาข้าวประมาณ 20 กว่าไร่ คุณภาพน้ำอยู่ในระดับปานกลาง มีปริมาณน้ำในระดับน้อย ส่วนฤดูแล้งมีน้ำน้อยมาก

### 1.6 ระบบส่งน้ำ

ไม่มีระบบส่งน้ำ

### 1.7. บันทึกการสำรวจ

หนองหว้า มีลักษณะเป็นอ่างเก็บน้ำรับน้ำฝน และน้ำหลากจากบริเวณรอบ ๆ บริเวณบ้านบุชีเหล็กใหม่ หมู่ที่ 11 ตำบลแสงพัน อำเภอลำปลายมาศ จังหวัดบุรีรัมย์ มีระบบน้ำเข้า แต่ไม่มีระบบน้ำออก ไม่มีระบบส่งน้ำ ระบบการบริหารจัดการแหล่งน้ำพบว่า ยังไม่มีระบบบริหารจัดการน้ำ และกลุ่มบริหารจัดการน้ำ มีการใช้ประโยชน์โดยชาวบ้านบุชีเหล็กใหม่ หมู่ที่ 11 ตำบลแสงพัน ในการปลูกข้าวนาปี และปลูกพืชผักทั่วไป

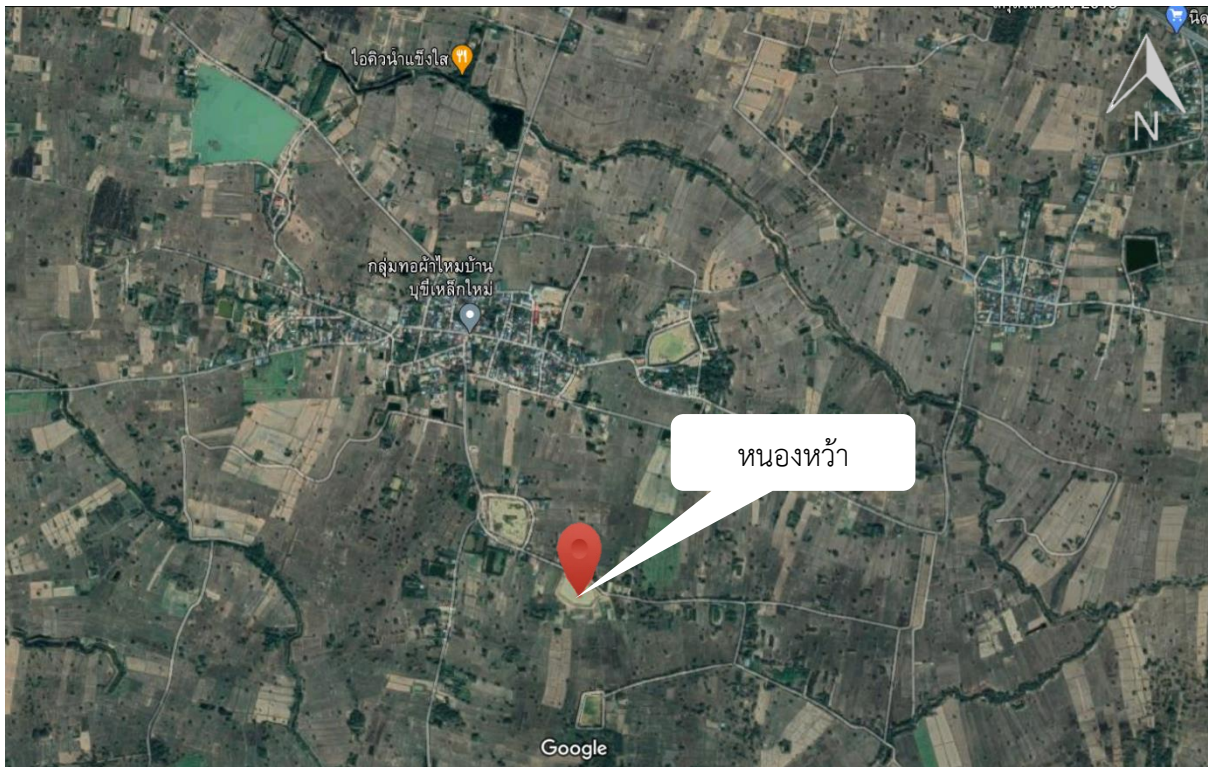
## ภาพประกอบ



ภาพที่ 14.3.1-14.3.2 ชุดลอกหนองหว่า ปัจจุบันมีน้ำอยู่ประมาณ 1 ส่วน 4 ของความจุอ่าง



ภาพที่ 14.3.3-14.3.4 มีระบบน้ำเข้าเป็นท่อสำหรับรับน้ำหลากจากบริเวณรอบ ๆ



ภาพที่ 14.3.5 แผนที่แสดงที่ตั้งแหล่งน้ำ หนองหว่า ตำบลแสงพัน อำเภอลำปลายมาศ จังหวัดบุรีรัมย์



ภาพที่ 14.3.6 แผนที่แสดงรายละเอียดแหล่งน้ำ หนองหว่า ตำบลแสงพัน อำเภอลำปลายมาศ จังหวัดบุรีรัมย์