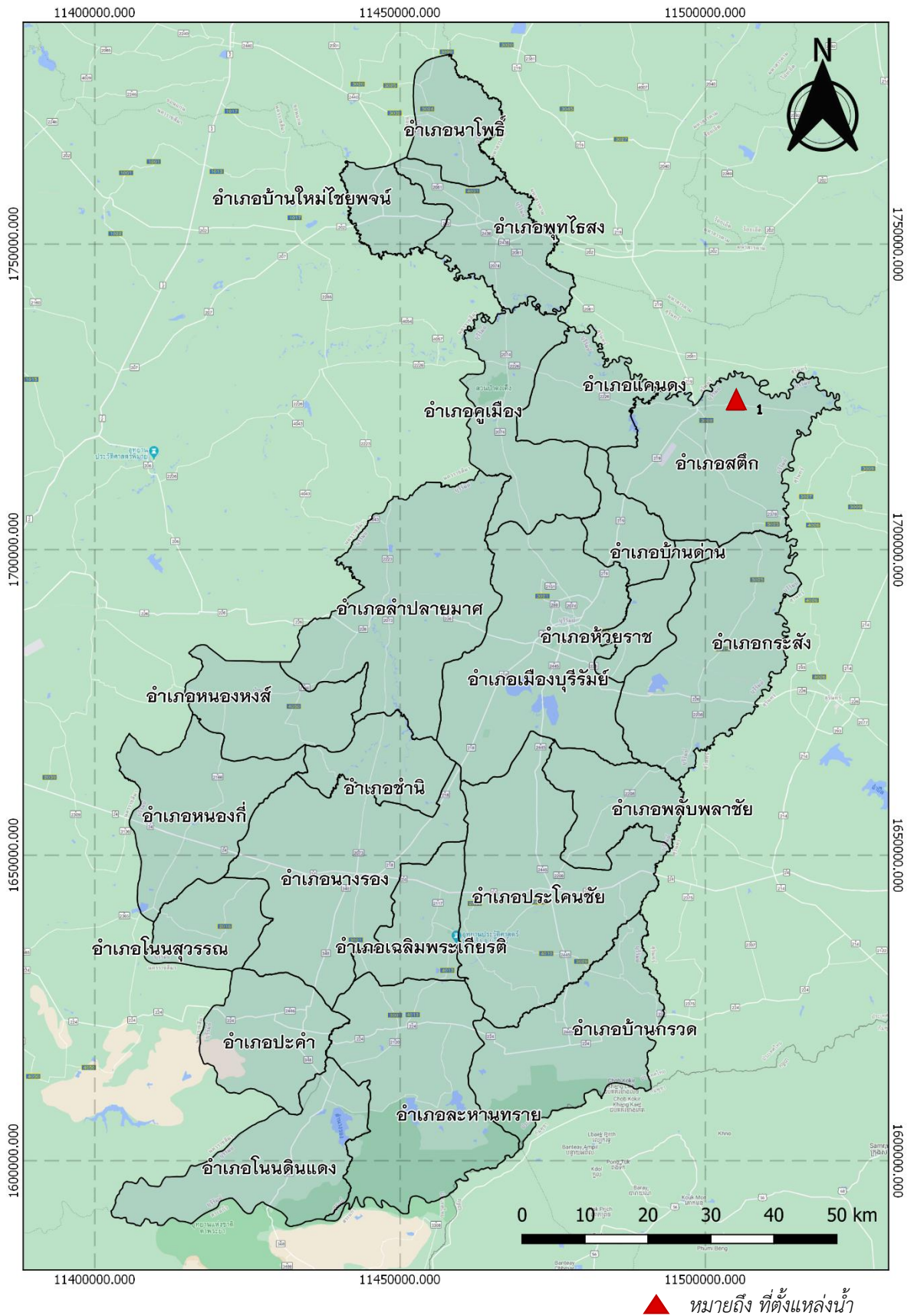
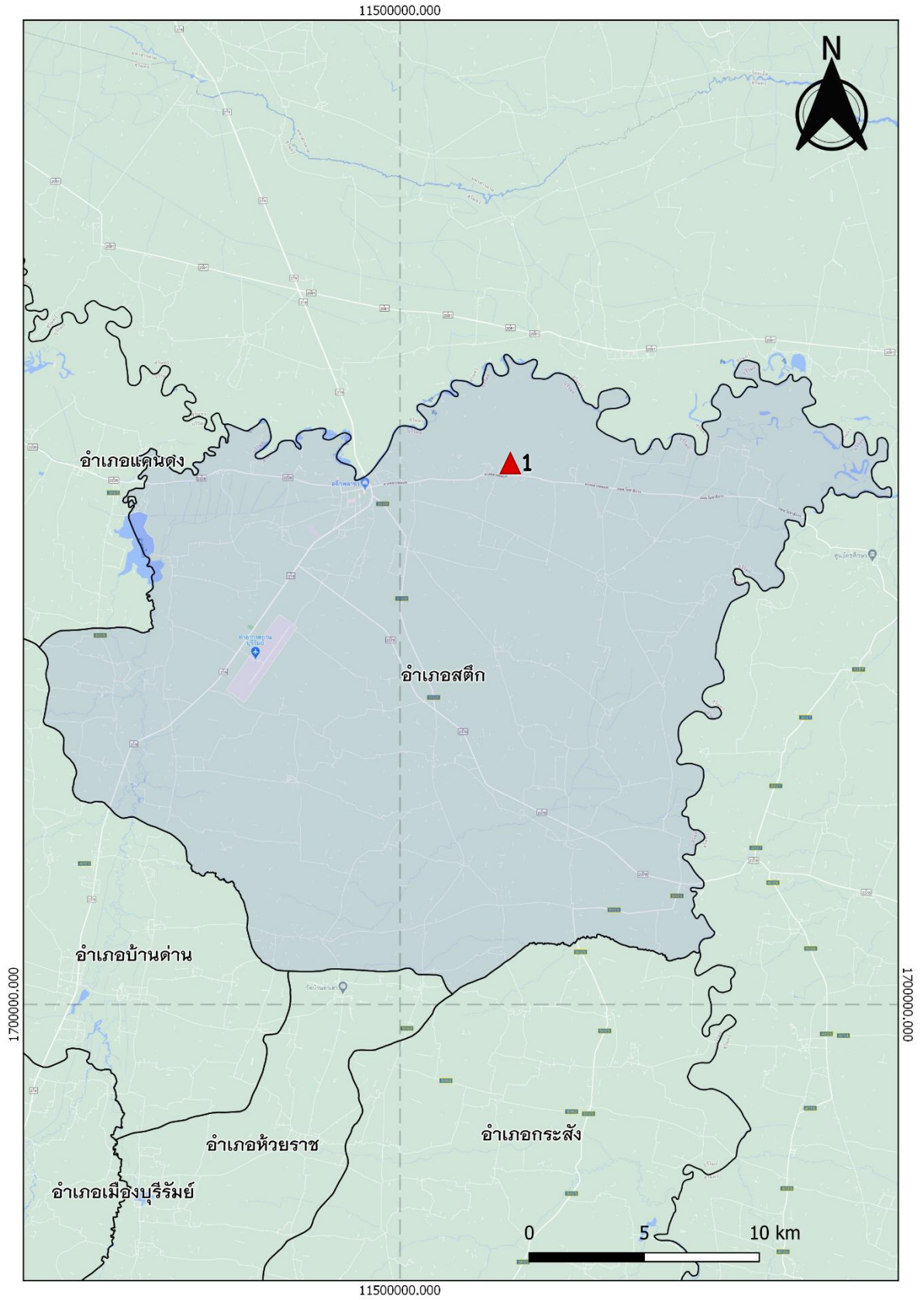


78. แก้มลิงกุดน้ำใส-หนองบัว-หนองยาว พร้อมอาคารประกอบ ตำบลสะแก อำเภอสตึก จังหวัดบุรีรัมย์



ภาพที่ 1.1 แผนที่แสดงที่ตั้งแหล่งน้ำ โครงการอันเนื่องมาจากพระราชดำริ แก้มลิงกุดน้ำใส-หนองบัว-หนองยาว



▲ หมายถึง ที่ตั้งแหล่งน้ำ

ภาพที่ 1.2 แผนที่แสดงรายละเอียดที่ตั้งแหล่งน้ำ โครงการอันเนื่องมาจากพระราชดำริ แก้มลิงกุดน้ำใส-หนองบัว-หนองยาว

แก้มลิงกุดน้ำใส-หนองบัว-หนองยาว พร้อมอาคารประกอบ ตำบลสะแก อำเภอสตึก จังหวัดบุรีรัมย์

กุดน้ำใส พิกัด 15.306610, 103.344493

หนองบัว พิกัด 15.303421, 103.352010

หนองยาว พิกัด 15.307469, 103.349991

วันที่สำรวจ 30 มีนาคม 2564

แก้มลิงกุดน้ำใส-หนองบัว-หนองยาว พร้อมอาคารประกอบ ตั้งอยู่บริเวณบ้านสะแกทอง หมู่ที่ 1 ตำบลสะแก อำเภอสตึก จังหวัดบุรีรัมย์ พระราชดำริเมื่อวันที่ 23 พฤศจิกายน พ.ศ. 2554 โดยพระบาทสมเด็จพระปรมินทรมหาภูมิพลอดุลยเดช

1.1 กลุ่มบริหารจัดการน้ำ

แก้มลิงกุดน้ำใส-หนองบัว-หนองยาว ไม่มีกลุ่มบริหารจัดการน้ำที่เป็นทางการ รวมทั้งไม่มีระบบบริหารจัดการน้ำ มีการกำกับดูแลโดยเทศบาลตำบลสะแก นำโดยกำนันตำบลสะแก และผู้ใหญ่บ้าน ผู้ประสานข้อมูลแหล่งน้ำ ได้แก่ นายประจักษ์ วงศาสนธิ (กำนันตำบลสะแก) เบอร์โทร 0862635548 , นายทวี ไปแดน (นักบริหารงานเทศบาลตำบลสะแก) เบอร์โทร 0621094429 และ ว่าที่ร้อยตรี ปรีชา เจริญศิริ (หัวหน้าสำนักงานปลัดเทศบาลตำบลสะแก) เบอร์โทร 0828933966

1.2 กลุ่มผู้ใช้น้ำ

การใช้ประโยชน์จากแก้มลิงกุดน้ำใส-หนองบัว-หนองยาว ไม่มีกลุ่มผู้ใช้น้ำที่เป็นทางการ มีกลุ่มผู้ใช้ประโยชน์จากแหล่งน้ำเป็นชาวบ้านในตำบลสะแก มีการใช้ประโยชน์ในด้านอุปโภค-บริโภค เป็นระบบประปาใช้ในหมู่บ้านหมู่ที่ 1 ,10 และ 12 ตำบลสะแก ซึ่งการสูบน้ำไปใช้ในการผลิตประปา จะใช้น้ำในบริเวณกุดน้ำใสและหนองบัว และในด้านการเกษตรปลูกข้าวนาปี และนาปรังเป็นหลัก ซึ่งการใช้น้ำของเกษตรกรในพื้นที่ยังไม่มีระบบการบริหารจัดการ ต่างคนต่างสูบน้ำไปใช้ และยังไม่มีการจัดเก็บข้อมูลการใช้น้ำ

1.3 ระบบกำกับโดยรัฐ

จากการเก็บข้อมูลพบว่าแหล่งน้ำไม่มีการกำกับดูแลโดยหน่วยงานรัฐ เป็นแหล่งน้ำในเขตพื้นที่รับผิดชอบของเทศบาลตำบลสะแก ภายใต้การดูแลของกรมชลประทาน

1.4 แหล่งน้ำ

แหล่งน้ำแก้มลิงกุดน้ำใส-หนองบัว-หนองยาว มีลักษณะแหล่งน้ำเป็นกุด 3 แห่ง ตั้งอยู่บริเวณเดียวกันในตำบลสะแก ประกอบด้วย กุดน้ำใส-หนองบัว(เชื่อมต่อกัน) หนองบัว และหนองยาว เป็นแหล่งน้ำรับน้ำหลากจากบริเวณใกล้แม่น้ำมูล มีระบบน้ำเข้า-ออก และมีประตูเปิดปิดน้ำ

1.5 ปริมาณน้ำ

แหล่งน้ำแก้มลิงกุดน้ำใส-หนองบัว-หนองยาว แต่ละแห่งมีความจุเต็มประสิทธิภาพ ดังนี้ แก้มลิงกุดน้ำใส-หนองบัว มีความจุเต็มประสิทธิภาพ 2,000,000 ลบ.ม. หนองบัว มีความจุเต็มประสิทธิภาพ 740,000 ลบ.ม. และ หนองยาว มีความจุเต็มประสิทธิภาพ 2,200,000 ลบ.ม. ปัจจุบันน้ำในอ่างทั้ง 3 แห่ง มีปริมาณอยู่ประมาณ 1 ส่วน 4 ของความจุอ่าง มีพื้นที่รับประโยชน์เป็นนาข้าว ประมาณ 200 ไร่ คุณภาพน้ำอยู่ในระดับปานกลาง มีปริมาณน้ำในระดับน้อย ส่วนฤดูแล้งมีน้ำน้อยมาก

1.6 ระบบส่งน้ำ

ไม่มีระบบคลองส่งน้ำ มีประตูเปิด-ปิดน้ำ สภาพใช้งานได้ มีเครื่องสูบน้ำใช้ในการผลิตประปาชุมชน

1.7. บันทึกการสำรวจ

แก้มลิงกุดน้ำใส-หนองบัว-หนองยาว มีลักษณะเป็นอ่างเก็บน้ำรับน้ำหลากจากบริเวณใกล้แม่น้ำมูล ตำบลสะแก อำเภอสตึก จังหวัดบุรีรัมย์ มีระบบกำกับเป็นแหล่งน้ำในที่สาธารณประโยชน์ ระบบการบริหารจัดการแหล่งน้ำพบว่า ยังไม่มีระบบบริหารจัดการน้ำ และกลุ่มบริหารจัดการน้ำมีการใช้ประโยชน์โดยชาวบ้านหมู่ที่ 1 , 10, และ 12 ตำบลสะแก ในการใช้ผลิตน้ำประปาชุมชน และในการปลูกข้าวนาปี นาปรัง เคยมีการขุดลอกบริเวณกุดน้ำใส-หนองบัวบางส่วน ในปี พ.ศ.2562 โดยใช้งบประมาณของเทศบาลตำบลสะแก เนื่องจากมีสภาพตื้นเขินมาก ปริมาณน้ำไม่เพียงพอต่อการอุปโภค-บริโภค

ภาพประกอบ



ภาพที่ 15.1.1 หนองบัว ปัจจุบันมีปริมาณน้ำน้อย



ภาพที่ 15.1.2 มีประตูเปิด-ปิดน้ำ สภาพใช้งานได้ปกติ



ภาพที่ 15.1.3 มีอาคารประกอบ สภาพใช้งานได้ปกติ



ภาพที่ 15.1.4 กุดน้ำใส-หนองบัว ปัจจุบันมีปริมาณน้ำน้อย



ภาพที่ 15.1.5 หนองยาว ปัจจุบันมีปริมาณน้ำน้อย



ภาพที่ 15.1.6 หนองยาว มีระบบน้ำเข้าเป็นท่อรับน้ำหลากจากบริเวณใกล้ลำน้ำมูล



ภาพที่ 15.1.7 แผนที่แสดงที่ตั้งแหล่งน้ำ แก้มลิงกุดน้ำใส-หนองบัว-หนองยาว พร้อมอาคารประกอบ ตำบลสะแก อำเภอสตึก



ภาพที่ 15.1.8 แผนที่แสดงรายละเอียดแหล่งน้ำ แก้มลิงกุดน้ำใส-หนองบัว-หนองยาว พร้อมอาคารประกอบ ตำบลสะแก อำเภอสตึก จังหวัดบุรีรัมย์