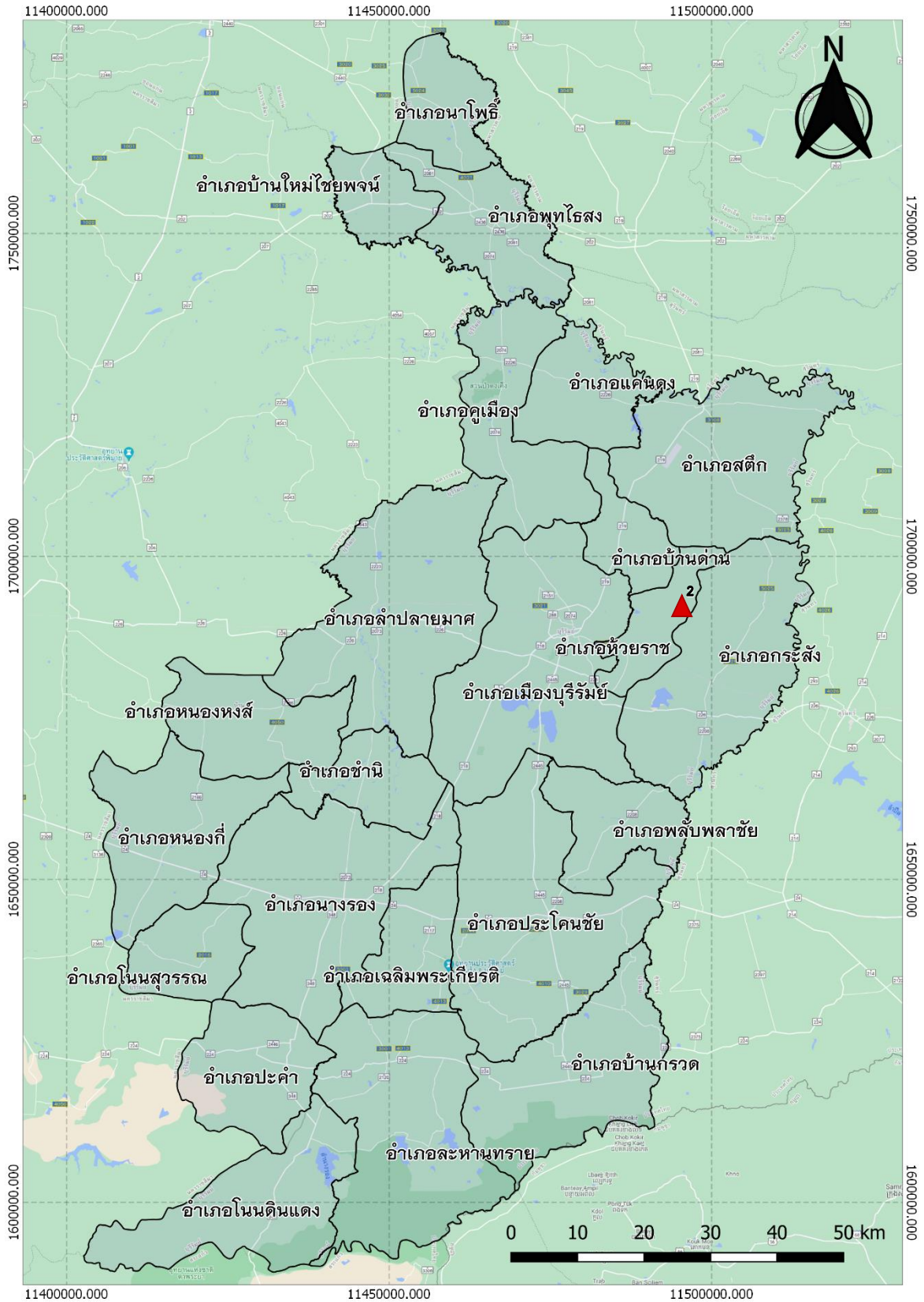
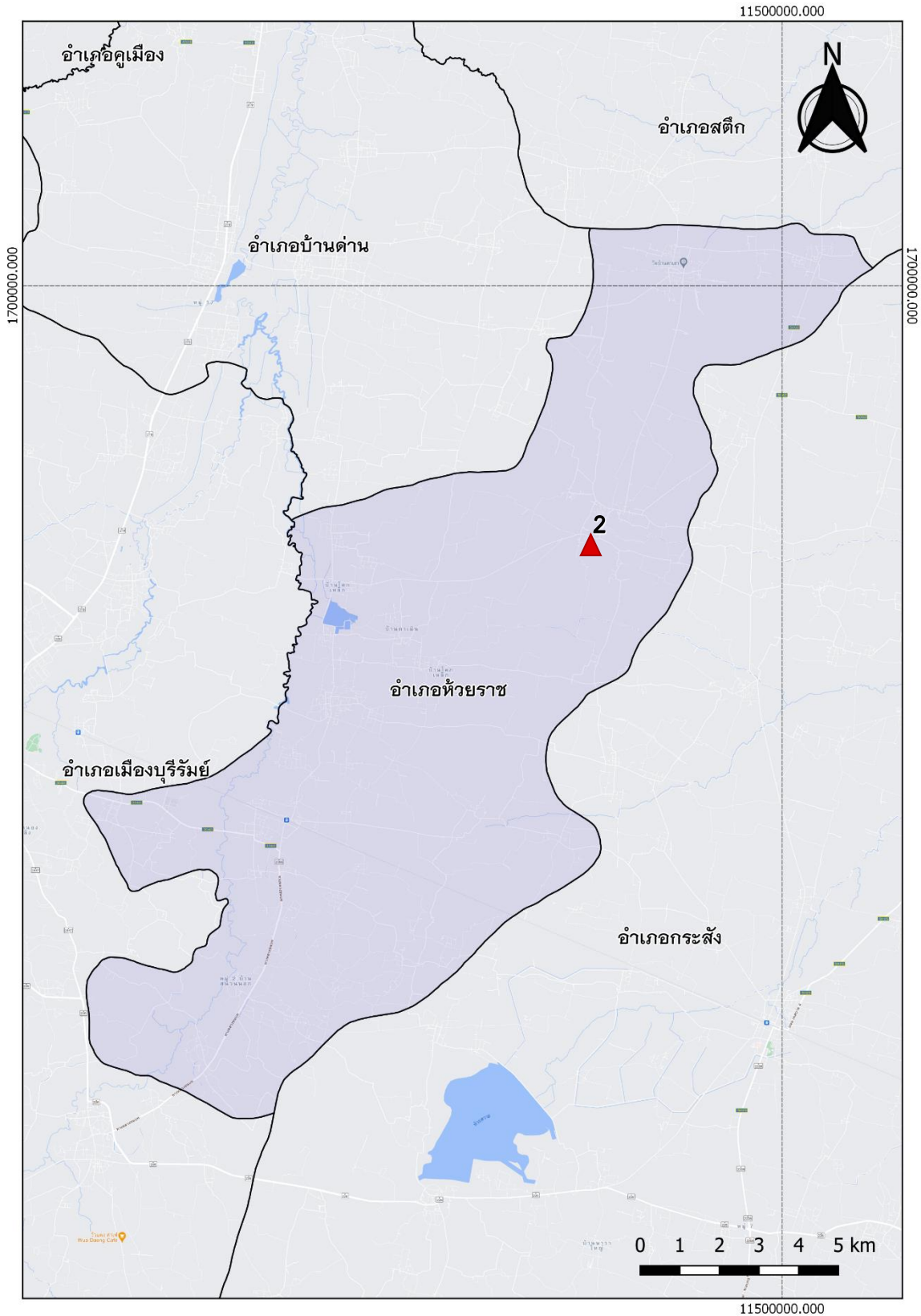


80. อ่างเก็บน้ำบ้านเมืองโพธิ์ ตำบลเมืองโพธิ์ อำเภอห้วยราช จังหวัดบุรีรัมย์



▲ หมายถึง ที่ตั้งแหล่งน้ำ

ภาพที่ 2.1 แผนที่แสดงที่ตั้งแหล่งน้ำ โครงการอันเนื่องมาจากพระราชดำริ อ่างเก็บน้ำบ้านเมืองโพธิ์



▲ หมายถึง ที่ตั้งแหล่งน้ำ

ภาพที่ 2.2 แผนที่แสดงรายละเอียดที่ตั้งแหล่งน้ำ โครงการอันเนื่องมาจากพระราชดำริ อ่างเก็บน้ำบ้านเมืองโพธิ์

อ่างเก็บน้ำบ้านเมืองโพธิ์ ตำบลเมืองโพธิ์ อำเภอห้วยราช จังหวัดบุรีรัมย์

พิกัด 15.043623, 103.261652

วันที่สำรวจ 26 เมษายน 2564

อ่างเก็บน้ำบ้านเมืองโพธิ์ ตั้งอยู่บริเวณบ้านเมืองโพธิ์ หมู่ที่ 1 ตำบลเมืองโพธิ์ อำเภอห้วยราช จังหวัดบุรีรัมย์

1.1 กลุ่มบริหารจัดการน้ำ

อ่างเก็บน้ำบ้านเมืองโพธิ์ ไม่มีกลุ่มบริหารจัดการน้ำที่เป็นทางการ รวมทั้งไม่มีระบบบริหารจัดการน้ำ มีการกำกับดูแลโดยชาวบ้านในตำบลเมืองโพธิ์ นำโดยผู้นำหมู่บ้าน และอบต.เมืองโพธิ์

1.2 กลุ่มผู้ใช้น้ำ

การใช้ประโยชน์จากอ่างเก็บน้ำบ้านเมืองโพธิ์ ไม่มีกลุ่มผู้ใช้น้ำที่เป็นทางการ มีการใช้ประโยชน์ในด้านอุปโภค-บริโภค เป็นระบบผลิตประปาชุมชนใช้ใน 5 หมู่บ้าน ได้แก่ หมู่ที่ 1,2,5,6, และ 7 และในด้านการเกษตร ใช้ปลูกพืชผักทั่วไปเล็กน้อยเนื่องจากเป็นการใช้ผลิตประปาชุมชนเป็นหลัก ซึ่งการใช้น้ำของชาวบ้านในพื้นที่ยังไม่มีระบบการบริหารจัดการ และยังไม่มีการจัดเก็บข้อมูลการใช้น้ำ

1.3 ระบบกำกับโดยรัฐ

จากการเก็บข้อมูลพบว่าแหล่งน้ำมีการกำกับดูแลโดยหน่วยงานรัฐ มีระบบกำกับเป็นแหล่งน้ำสาธารณะประโยชน์ ในเขตพื้นที่รับผิดชอบของ อบต.เมืองโพธิ์ ภายใต้การดูแลของกรมชลประทาน

1.4 แหล่งน้ำ

แหล่งน้ำอ่างเก็บน้ำบ้านเมืองโพธิ์ มีลักษณะเป็นอ่างเก็บน้ำรับน้ำหลาก มีระบบน้ำเข้าเป็นการรับน้ำหลากจากบริเวณรอบ ๆ ในช่วงฤดูฝน และมีระบบน้ำออกเป็นแบบฝายน้ำล้น คสล. และมีสถานีสูบน้ำสำหรับผลิตประปาชุมชน 2 สถานี ปัจจุบันมีสภาพดีเกิน

1.5 ปริมาณน้ำ

แหล่งน้ำอ่างเก็บน้ำบ้านเมืองโพธิ์ มีความจุเต็มประสิทธิภาพประมาณ 290,000 ลูกบาศก์เมตร ปัจจุบันน้ำในอ่างมีปริมาณอยู่ประมาณ 30 เปอร์เซ็นต์ของความจุอ่าง มีพื้นที่รับประโยชน์เป็นการใช้ประปาชุมชน 5 หมู่บ้านในตำบลเมืองโพธิ์ คุณภาพน้ำอยู่ในระดับปานกลาง มีปริมาณน้ำในระดับน้อย

1.6 ระบบส่งน้ำ

ไม่มีระบบส่งน้ำที่เป็นคลองส่ง มีสถานีสูบน้ำใช้ในการผลิตประปาชุมชน 2 สถานี สภาพใช้งานได้ปกติ

1.7. บันทึกการสำรวจ

อ่างเก็บน้ำบ้านเมืองโพธิ์ มีลักษณะเป็นอ่างเก็บน้ำรับน้ำหลาก มีระบบน้ำเข้าเป็นการรับน้ำหลากจากบริเวณรอบ ๆ ในช่วงฤดูฝน และมีระบบน้ำออกเป็นแบบฝายน้ำล้น คสล. มีระบบกักเก็บเป็นแหล่งน้ำสาธารณะประโยชน์ มีกลุ่มผู้ใช้ประโยชน์จากแหล่งน้ำเป็นชาวบ้านบ้านเมืองโพธิ์ ใช้ในด้าน การอุปโภค บริโภค คือการผลิตประปาชุมชนเป็นหลัก และในด้านการเกษตรมีการปลูกพืชผักทั่วไป เล็กน้อยสำหรับปีที่มีน้ำเพียงพอ ซึ่งในปัจจุบันอ่างมีสภาพตื้นเขิน มีการกักเก็บโดย อบต.เมืองโพธิ์ ร่วมกับผู้นำชุมชน ในการห้ามจับปลาในฤดูวางไข่ และห้ามสูบน้ำไปใช้ทำการเกษตรในปีที่มีน้ำน้อย เนื่องจากต้องกักเก็บน้ำไว้ใช้ในการผลิตประปาชุมชนซึ่งใช้ใน 5 หมู่บ้าน ระบบการบริหารจัดการ แหล่งน้ำพบว่า ยังไม่มีระบบบริหารจัดการน้ำและกลุ่มบริหารจัดการน้ำ

ภาพประกอบ



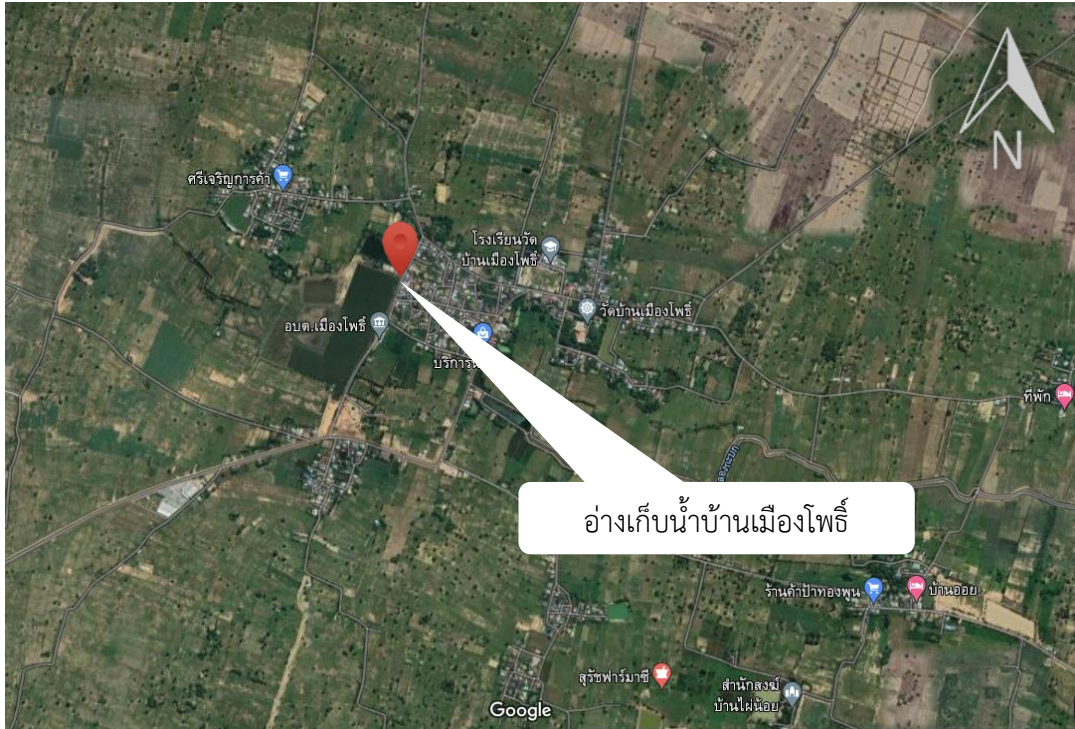
ภาพที่ 16.2.1 อ่างเก็บน้ำบ้านเมืองโพธิ์ ปัจจุบันมีปริมาณน้ำอยู่ประมาณ 30 เปอร์เซ็นต์ของความจุอ่าง



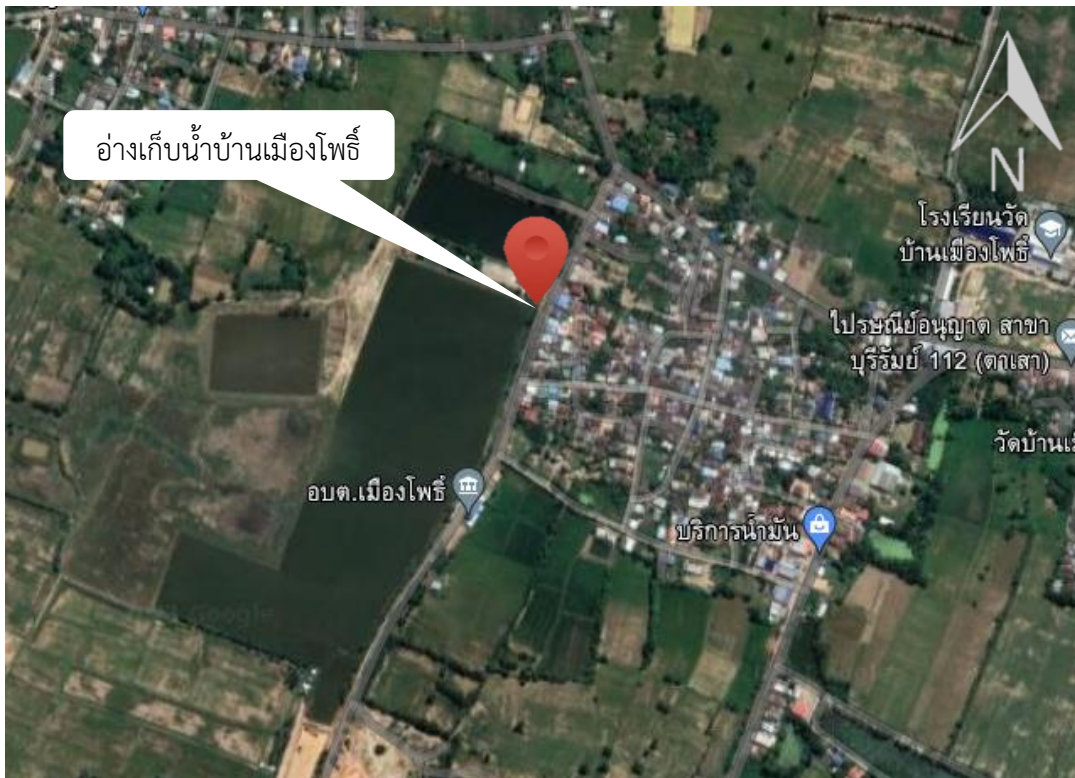
ภาพที่ 16.2.2 มีฝายน้ำล้นคอนกรีตเสริมเหล็ก สภาพใช้งานได้



ภาพที่ 16.2.3-16.2.4 มีสถานีสูบน้ำสำหรับผลิตประปาชุมชน สภาพใช้งานได้ปกติ



ภาพที่ 16.2.5 แผนที่แสดงที่ตั้งแหล่งน้ำ อ่างเก็บน้ำบ้านเมืองโพธิ์ ตำบลเมืองโพธิ์ อำเภอห้วยราช จังหวัดบุรีรัมย์



ภาพที่ 16.2.6 แผนที่แสดงรายละเอียดแหล่งน้ำ อ่างเก็บน้ำบ้านเมืองโพธิ์ ตำบลเมืองโพธิ์ อำเภอห้วยราช จังหวัดบุรีรัมย์