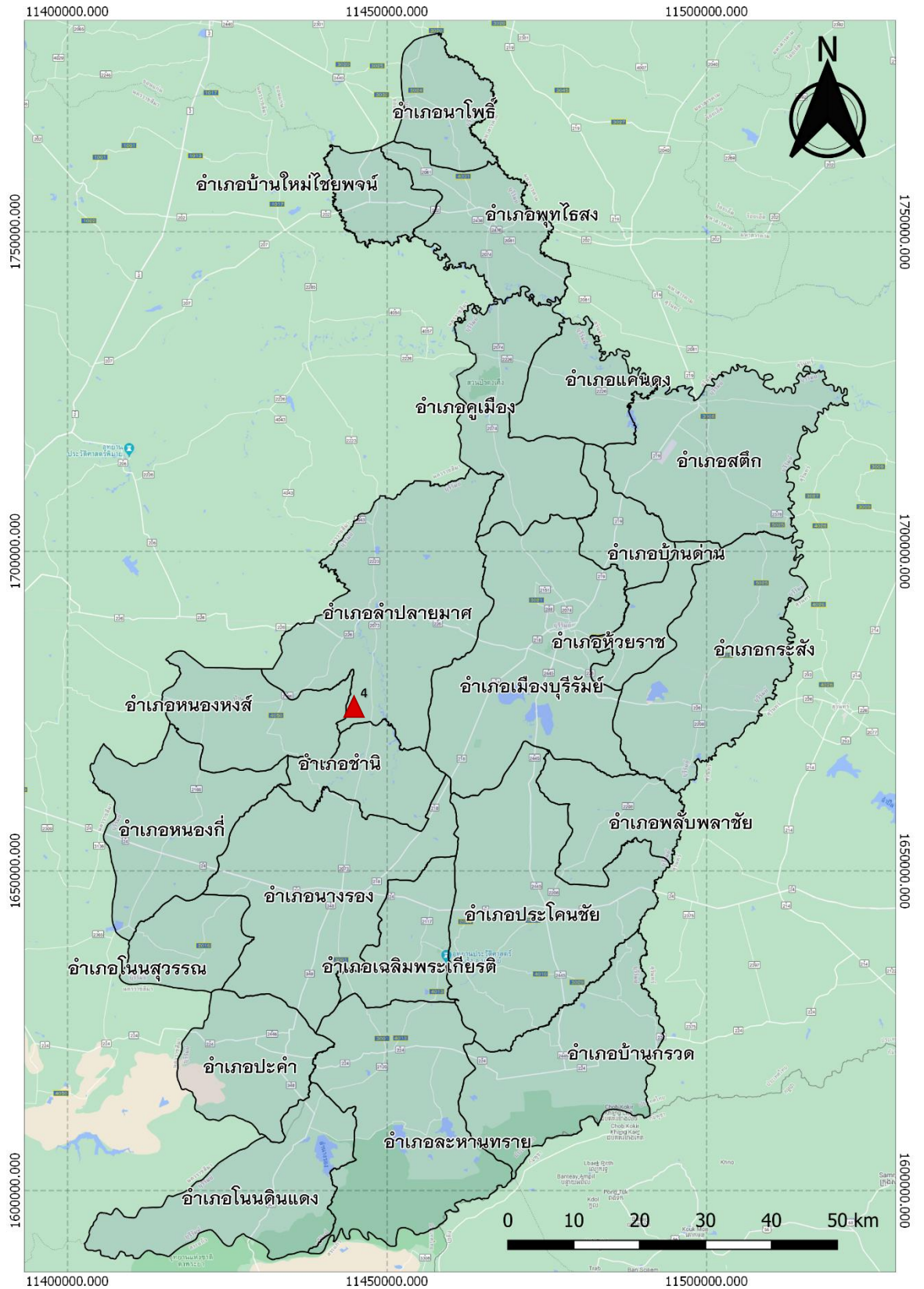
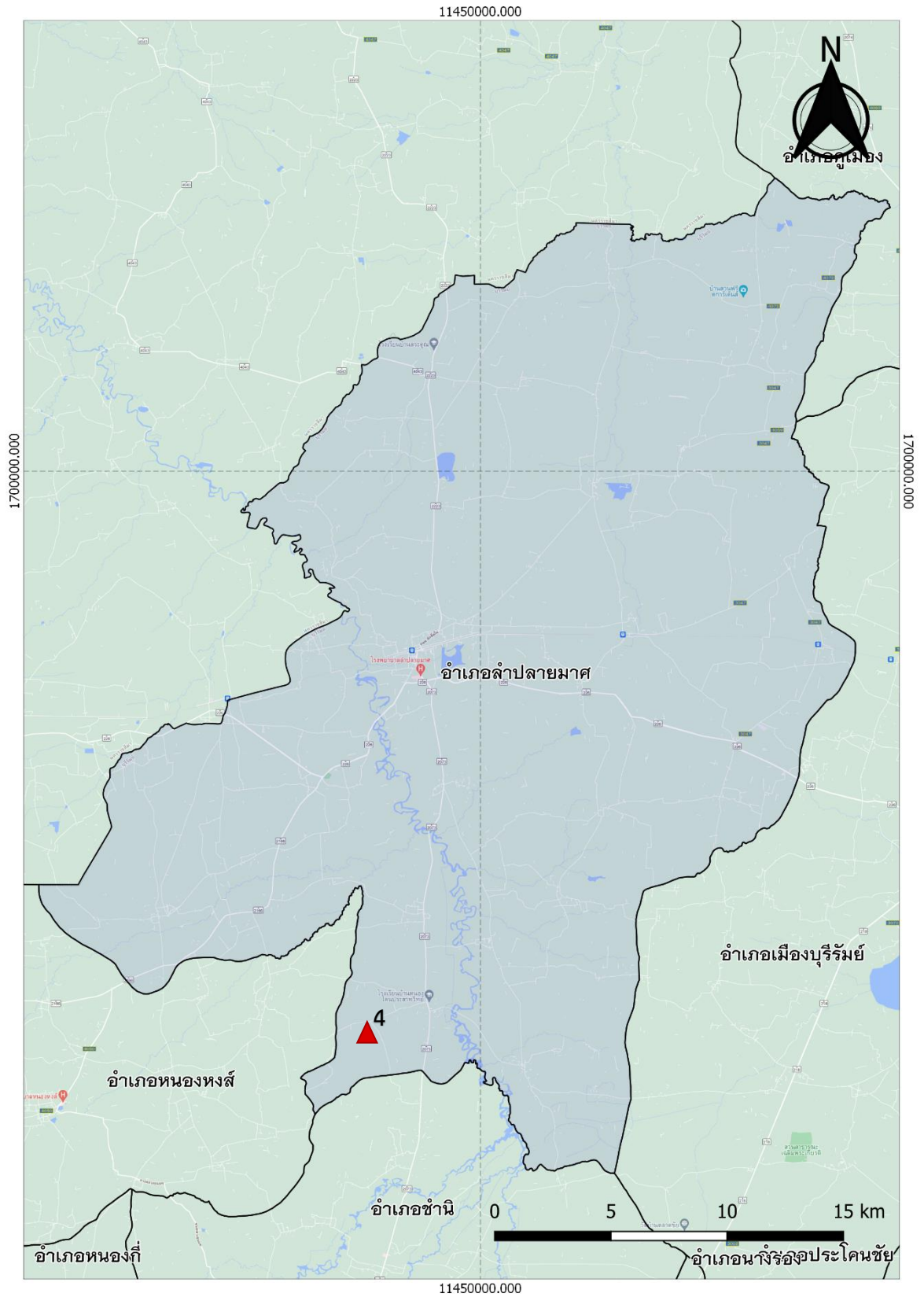


4. โครงการขุดลอกคลองรับน้ำบริเวณอ่างเก็บน้ำทุ่งใหญ่และระบบส่งน้ำหนองคันอันเนื่องมาจากพระราชดำริ ตำบลหนองโดน อำเภอลำปลายมาศ จังหวัดบุรีรัมย์



▲ หมายถึง ที่ตั้งแหล่งน้ำ

ภาพที่ 4.1 แผนที่แสดงที่ตั้งแหล่งน้ำ โครงการอันเนื่องมาจากพระราชดำริ อ่างเก็บน้ำทุ่งใหญ่



▲ หมายถึง ที่ตั้งแหล่งน้ำ

ภาพที่ 4.2 แผนที่แสดงรายละเอียดที่ตั้งแหล่งน้ำ โครงการอันเนื่องมาจากพระราชดำริ อ่างเก็บน้ำทุ่งใหญ่

# โครงการขุดลอกคลองรับน้ำบริเวณอ่างเก็บน้ำทุ่งใหญ่และระบบส่งน้ำหนองคันอันเนื่องมาจากพระราชดำริ ตำบลหนองโดน อำเภอลำปลายมาศ จังหวัดบุรีรัมย์

พิกัด 14.879021, 102.806994

วันที่สำรวจ 17 กุมภาพันธ์ 2564

อ่างเก็บน้ำทุ่งใหญ่ ตั้งอยู่บริเวณบ้านหนองโดน หมู่ที่ 1 ตำบลหนองโดน อำเภอลำปลายมาศ จังหวัดบุรีรัมย์ พระราชดำริเมื่อวันที่ 27 ตุลาคม พ.ศ. 2555 โดยสมเด็จพระเทพรัตนราชสุดาฯ สยามบรมราชกุมารี

## 1.1 กลุ่มบริหารจัดการน้ำ

อ่างเก็บน้ำทุ่งใหญ่ ไม่มีกลุ่มบริหารจัดการน้ำที่เป็นทางการ รวมทั้งไม่มีระบบบริหารจัดการน้ำ มีการกำกับดูแลโดยชาวบ้านบ้านหนองโดน หมู่ที่ 1 ผู้ประสานข้อมูลแหล่งน้ำ ได้แก่ นายกองค้การบริหารส่วนตำบลหนองโดน เบอร์โทร 0816699433 นายช่างปรกรณ์ศักดิ์ กองวิเศษ (นายช่างโยธา กองช่างอบต.หนองโดน) เบอร์โทร 0882639831 และผู้ใหญ่บ้านหมู่ 1 นายสมพงษ์ รัมย์หงษ์ เบอร์โทร 0930089963

## 1.2 กลุ่มผู้ใช้น้ำ

การใช้ประโยชน์จากอ่างเก็บน้ำทุ่งใหญ่ ไม่มีกลุ่มผู้ใช้น้ำที่เป็นทางการ มีกลุ่มผู้ใช้ประโยชน์จากแหล่งน้ำเป็นชาวบ้านบ้านหนองโดน หมู่ที่ 1 ตำบลหนองโดน มีการใช้ประโยชน์ในด้านอุปโภค-บริโภค การผลิตประปาชุมชน และในด้านการเกษตรปลูกข้าวนาปี และทำประมงน้ำจืด ซึ่งการใช้น้ำของเกษตรกรในพื้นที่ยังไม่มีระบบการบริหารจัดการ ต่างคนต่างสูบน้ำไปใช้ ยังไม่มีการจัดเก็บข้อมูลการใช้น้ำ

## 1.3 ระบบกำกับโดยรัฐ

จากการเก็บข้อมูลพบว่าแหล่งน้ำไม่มีการกำกับดูแลโดยหน่วยงานรัฐ เป็นแหล่งน้ำในเขตพื้นที่รับผิดชอบของ อบต.หนองโดน อ่างเก็บน้ำภายใต้การดูแลของกรมชลประทาน

## 1.4 แหล่งน้ำ

แหล่งน้ำอ่างเก็บน้ำทุ่งใหญ่ มีลักษณะเป็นอ่างเก็บน้ำรับน้ำหลากจากบริเวณโดยรอบบริเวณบ้านหนองโดน หมู่ที่ 1 มีระบบน้ำเข้า และระบบน้ำออก ส่งน้ำแบบคลองคอนกรีต กว้าง 1 เมตร ลึก 0.80 เมตร สภาพใช้งานได้ปกติ

## 1.5 ปริมาณน้ำ

แหล่งน้ำอ่างเก็บน้ำทุ่งใหญ่ มีความจุเต็มประสิทธิภาพ 13.90 ล้าน ลบ.ม. ปัจจุบันน้ำในอ่างมีปริมาณอยู่ประมาณ 2 ส่วน 4 ของความจุอ่าง มีพื้นที่รับประโยชน์ประมาณ 1,500 ไร่ คุณภาพน้ำอยู่ในระดับปานกลาง มีปริมาณน้ำในระดับพอดี ส่วนฤดูแล้งมีน้ำค่อนข้างน้อย

## 1.6 ระบบส่งน้ำ

ระบบส่งน้ำเป็นระบบคลองส่งน้ำคอนกรีต กว้าง 1 เมตร ลึก 0.80 เมตร มีเครื่องสูบน้ำใช้ในการผลิตประปาชุมชน

## 1.7. บันทึกการสำรวจ

อ่างเก็บน้ำทุ่งใหญ่ เป็นอ่างเก็บน้ำรับน้ำหลากจากบริเวณโดยรอบ บริเวณบ้านหนองโดน หมู่ที่ 1 ตำบลหนองโดน อำเภอลำปลายมาศ จังหวัดบุรีรัมย์ ระบบการบริหารจัดการแหล่งน้ำพบว่า ยังไม่มีระบบบริหารจัดการน้ำ และกลุ่มบริหารจัดการน้ำ มีการใช้ประโยชน์โดยชาวบ้าน

บ้านหนองโดน หมู่ที่ 1 ตำบลหนองโดน ในการใช้ผลิตน้ำประปาชุมชน ในการปลูกข้าวนาปี และการ  
ทำประมงน้ำจืด



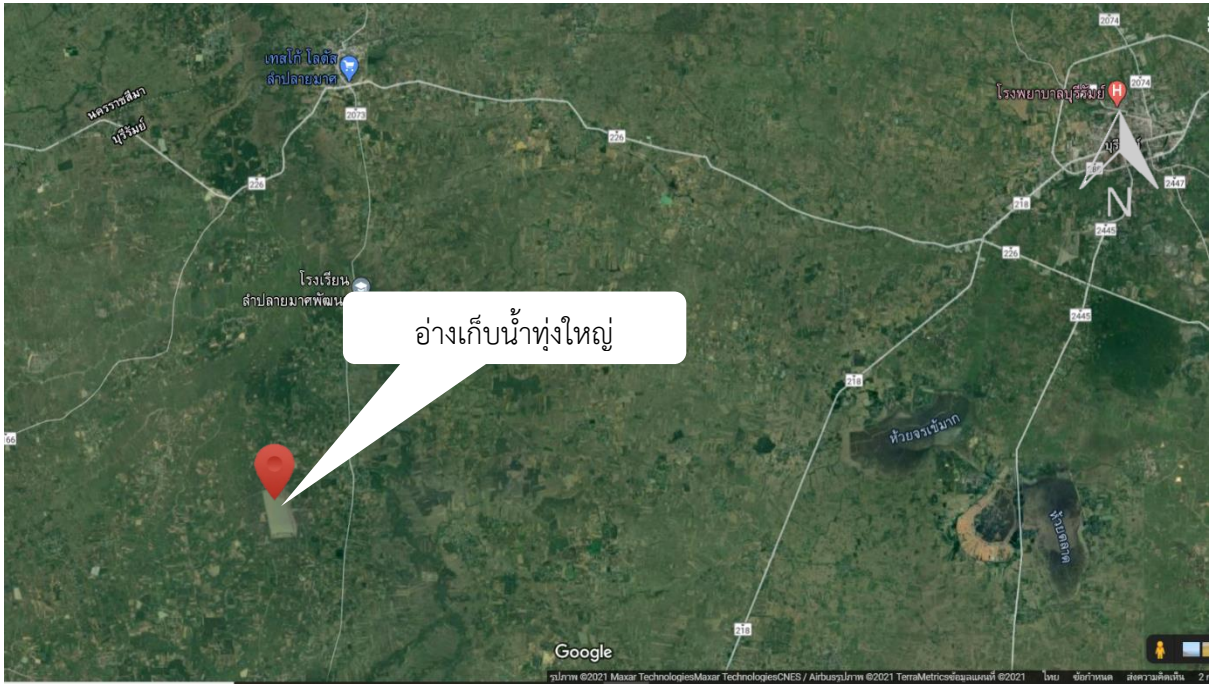
## ภาพประกอบ



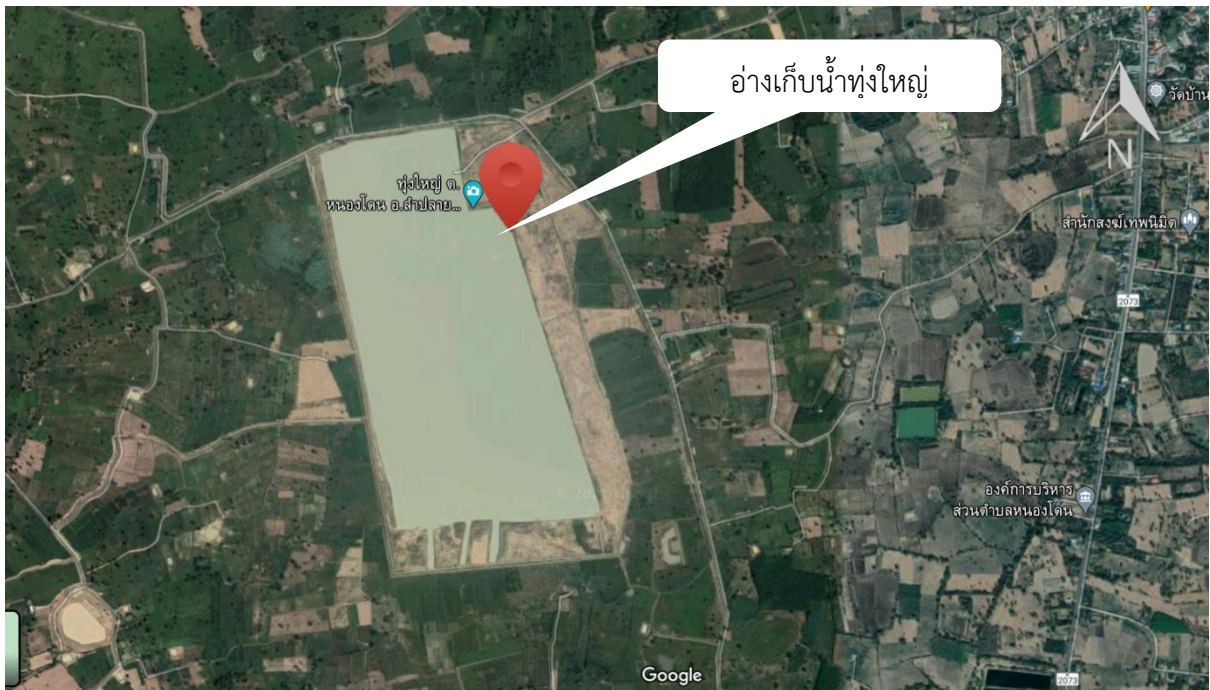
ภาพที่ 14.4.1-14.4.2 อ่างเก็บน้ำทุ่งใหญ่ ปัจจุบันน้ำในอ่างมีปริมาณ  
อยู่ประมาณ 2 ส่วน 4 ของความจุอ่าง



ภาพที่ 14.4.3 คลองรับน้ำบริเวณอ่างเก็บน้ำทุ่งใหญ่



ภาพที่ 14.4.4 แผนที่แสดงที่ตั้งแหล่งน้ำ อ่างเก็บน้ำทุ่งใหญ่ฯ ตำบลหนองโดน อำเภอลำปลายมาศ จังหวัดบุรีรัมย์



ภาพที่ 14.4.5 แผนที่แสดงรายละเอียดแหล่งน้ำ อ่างเก็บน้ำทุ่งใหญ่ฯ ตำบลหนองโดน อำเภอลำปลายมาศ จังหวัดบุรีรัมย์