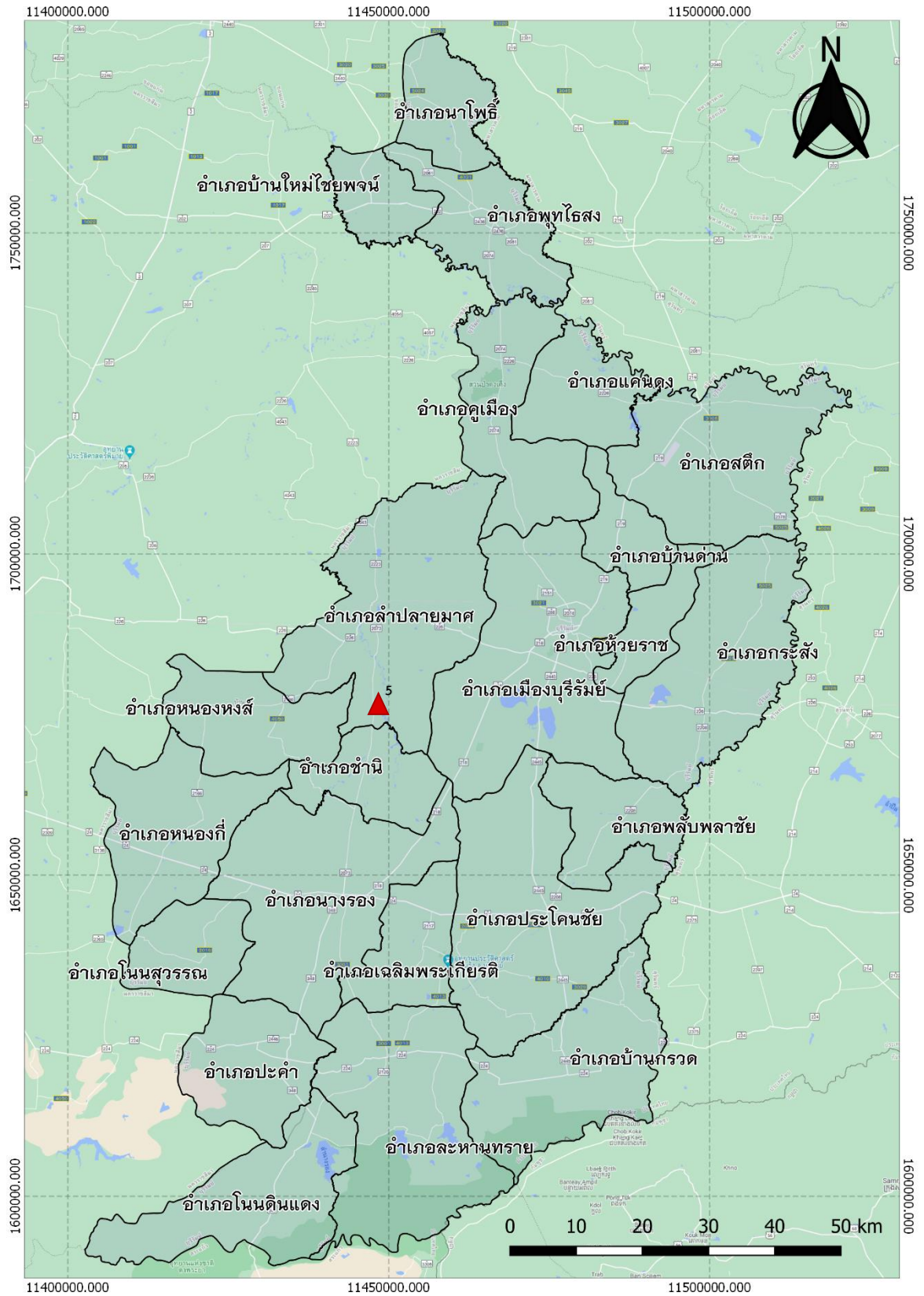
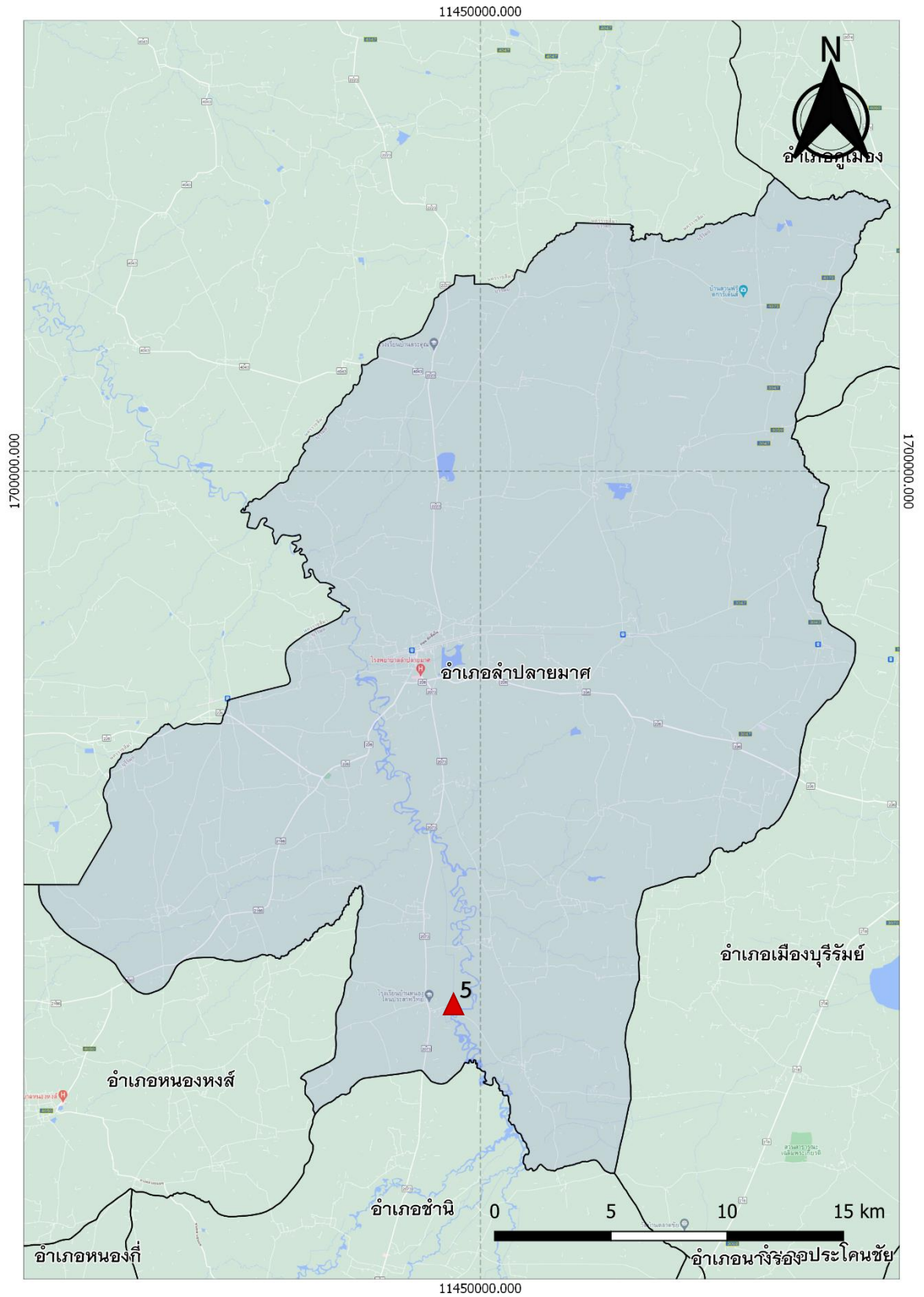


5. โครงการก่อสร้างอาคารระบายน้ำฝายบ้านหนองโดน ตำบลหนองโดน อำเภอลำปลายมาศ จังหวัดบุรีรัมย์



▲ หมายถึง ที่ตั้งแหล่งน้ำ

ภาพที่ 5.1 แผนที่แสดงที่ตั้งแหล่งน้ำ โครงการอันเนื่องมาจากพระราชดำริ ฝายบ้านหนองโดน



▲ หมายถึง ที่ตั้งแหล่งน้ำ

ภาพที่ 5.2 แผนที่แสดงรายละเอียดที่ตั้งแหล่งน้ำ โครงการอันเนื่องมาจากพระราชดำริ ฝ่ายบ้านหนองโดน

โครงการก่อสร้างอาคารระบายน้ำฝายบ้านหนองโดน ตำบลหนองโดน อำเภอลำปลายมาศ จังหวัดบุรีรัมย์

พิกัด 14.885233, 102.847371

วันที่สำรวจ 17 กุมภาพันธ์ 2564

ฝายบ้านหนองโดน ตั้งอยู่บริเวณบ้านหนองโดนฝายน้ำ หมู่ที่ 6 ตำบลหนองโดน อำเภอลำปลายมาศ จังหวัดบุรีรัมย์ พระราชดำริเมื่อวันที่ 27 ตุลาคม พ.ศ. 2555 โดยสมเด็จพระเทพรัตนราชสุดาฯ สยามบรมราชกุมารี

1.1 กลุ่มบริหารจัดการน้ำ

ฝายบ้านหนองโดน ไม่มีกลุ่มบริหารจัดการน้ำที่เป็นทางการ รวมทั้งไม่มีระบบบริหารจัดการน้ำ มีการกำกับดูแลโดยชาวบ้านหนองโดนฝายน้ำ หมู่ที่ 6 ผู้ประสานข้อมูลแหล่งน้ำ ได้แก่ นายกองค้ำการบริหารส่วนตำบลหนองโดน เบอร์โทร 0816699433 และผู้ใหญ่บ้านหมู่ 6 นายสำราญ สวาทนา เบอร์โทร 0910196851

1.2 กลุ่มผู้ใช้น้ำ

การใช้ประโยชน์จากฝายบ้านหนองโดน ไม่มีกลุ่มผู้ใช้น้ำที่เป็นทางการ กลุ่มผู้ใช้ประโยชน์จากแหล่งน้ำเป็นชาวบ้านหนองโดนฝายน้ำ หมู่ที่ 6 ตำบลหนองโดน มีการใช้ประโยชน์ในด้านการเกษตร ปลูกข้าวนาปี และพืชผักทั่วไป ซึ่งการใช้น้ำของเกษตรกรในพื้นที่ยังไม่มีระบบการบริหารจัดการ ต่างคนต่างสูบน้ำไปใช้ และยังไม่มีการจัดเก็บข้อมูลการใช้น้ำ

1.3 ระบบกำกับโดยรัฐ

จากการเก็บข้อมูลพบว่าแหล่งน้ำไม่มีการกำกับดูแลโดยหน่วยงานรัฐ เป็นแหล่งน้ำในเขตพื้นที่รับผิดชอบของ อบต.หนองโดน ภายใต้การดูแลของกรมชลประทาน

1.4 แหล่งน้ำ

แหล่งน้ำฝายบ้านหนองโดน ฝายบ้านหนองโดนมีลักษณะเป็นฝายในลำน้ำลำมาศ บริเวณบ้านหนองโดนฝายน้ำ หมู่ที่ 6 ตำบลหนองโดน สภาพฝายใช้งานได้ปกติ และมีอาคารระบายน้ำ

1.5 ปริมาณน้ำ

แหล่งน้ำฝายบ้านหนองโดน มีความจุเต็มประสิทธิภาพประมาณ 270,000 ลบ.ม. มีพื้นที่รับประโยชน์เป็นนาข้าว และแปลงผัก บริเวณบ้านหนองโดนฝายน้ำ หมู่ที่ 6 ประมาณ 90 กว่าไร่ คุณภาพน้ำอยู่ในระดับปานกลาง มีปริมาณน้ำในระดับพอดี

1.6 ระบบส่งน้ำ

ระบบส่งน้ำเป็นระบบฝาย และอาคารระบายน้ำ สภาพใช้งานได้

1.7. บันทึกการสำรวจ

ฝายบ้านหนองโดน ฝายบ้านหนองโดนมีลักษณะเป็นฝายในลำน้ำลำมาศ บริเวณบ้านหนองโดนฝายน้ำ หมู่ที่ 6 ตำบลหนองโดน อำเภอลำปลายมาศ จังหวัดบุรีรัมย์ สภาพฝายใช้งานได้ปกติ มีอาคารระบายน้ำ มีระบบกำกับเป็นแหล่งน้ำในพื้นที่สาธารณะ ระบบการบริหารจัดการแหล่งน้ำพบว่า ยังไม่มีระบบบริหารจัดการน้ำ และกลุ่มบริหารจัดการน้ำ มีการใช้ประโยชน์โดยชาวบ้านหนองโดนฝายน้ำ หมู่ที่ 6 ตำบลหนองโดน ในการปลูกข้าวนาปี และปลูกพืชผักทั่วไป

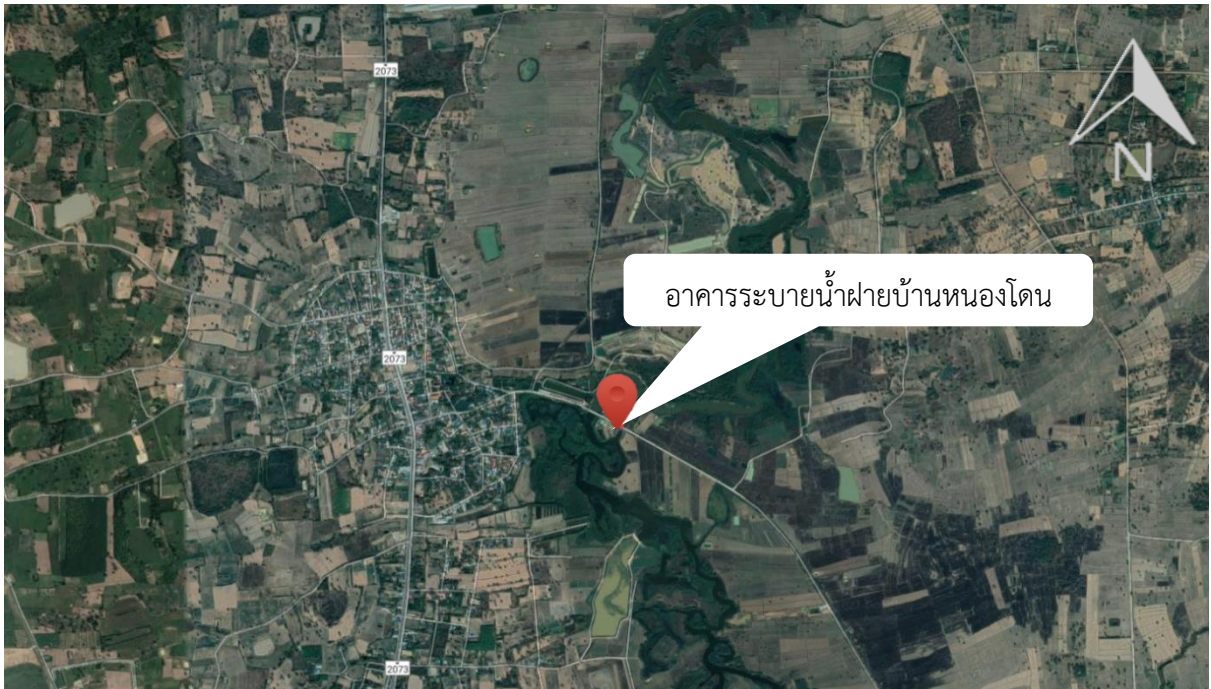
ภาพประกอบ



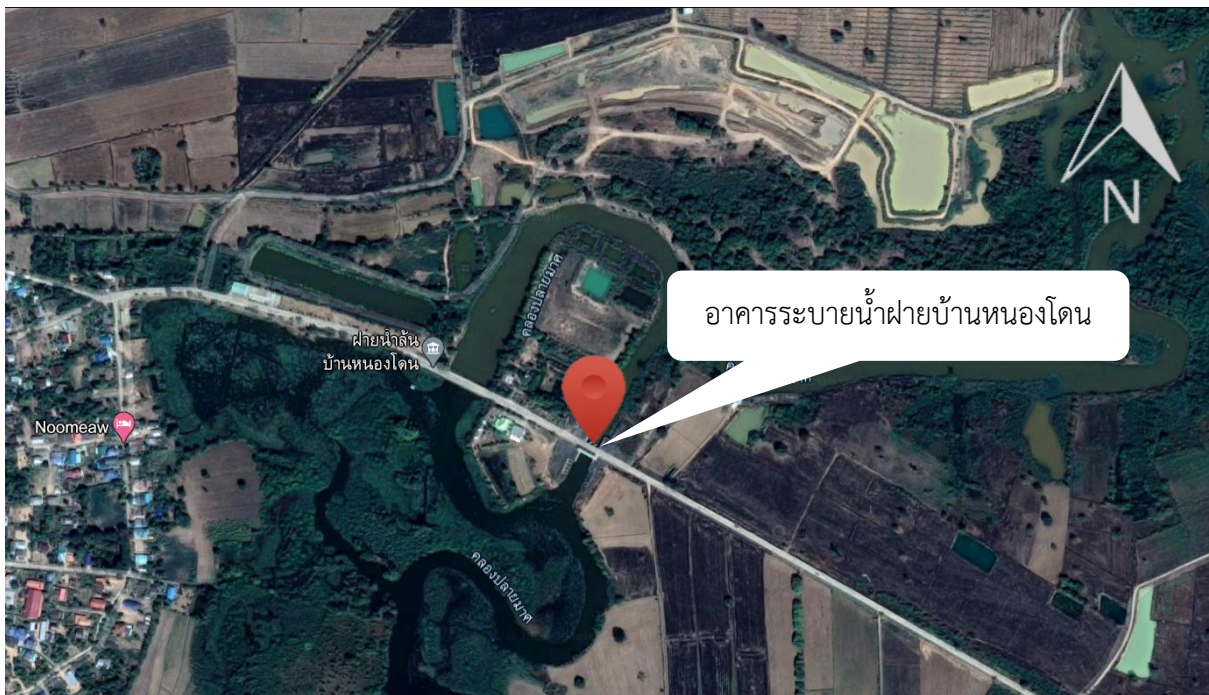
ภาพที่ 14.5.1-14.5.3 อาคารระบายน้ำฝายบ้านหนองโดน สภาพใช้งานได้ปกติ



ภาพที่ 14.5.4-14.5.6 ระดับน้ำในบริเวณอาคารระบายน้ำฝายบ้านหนองโดน มีปริมาณน้อย



ภาพที่ 14.5.7 แผนที่แสดงที่ตั้งแหล่งน้ำ อาคารระบายน้ำฝายบ้านหนองโดน ตำบลหนองโดน อำเภอลำปลายมาศ จังหวัดบุรีรัมย์



ภาพที่ 14.5.8 แผนที่แสดงรายละเอียดแหล่งน้ำ อาคารระบายน้ำฝายบ้านหนองโดน ตำบลหนองโดน อำเภอลำปลายมาศ จังหวัดบุรีรัมย์