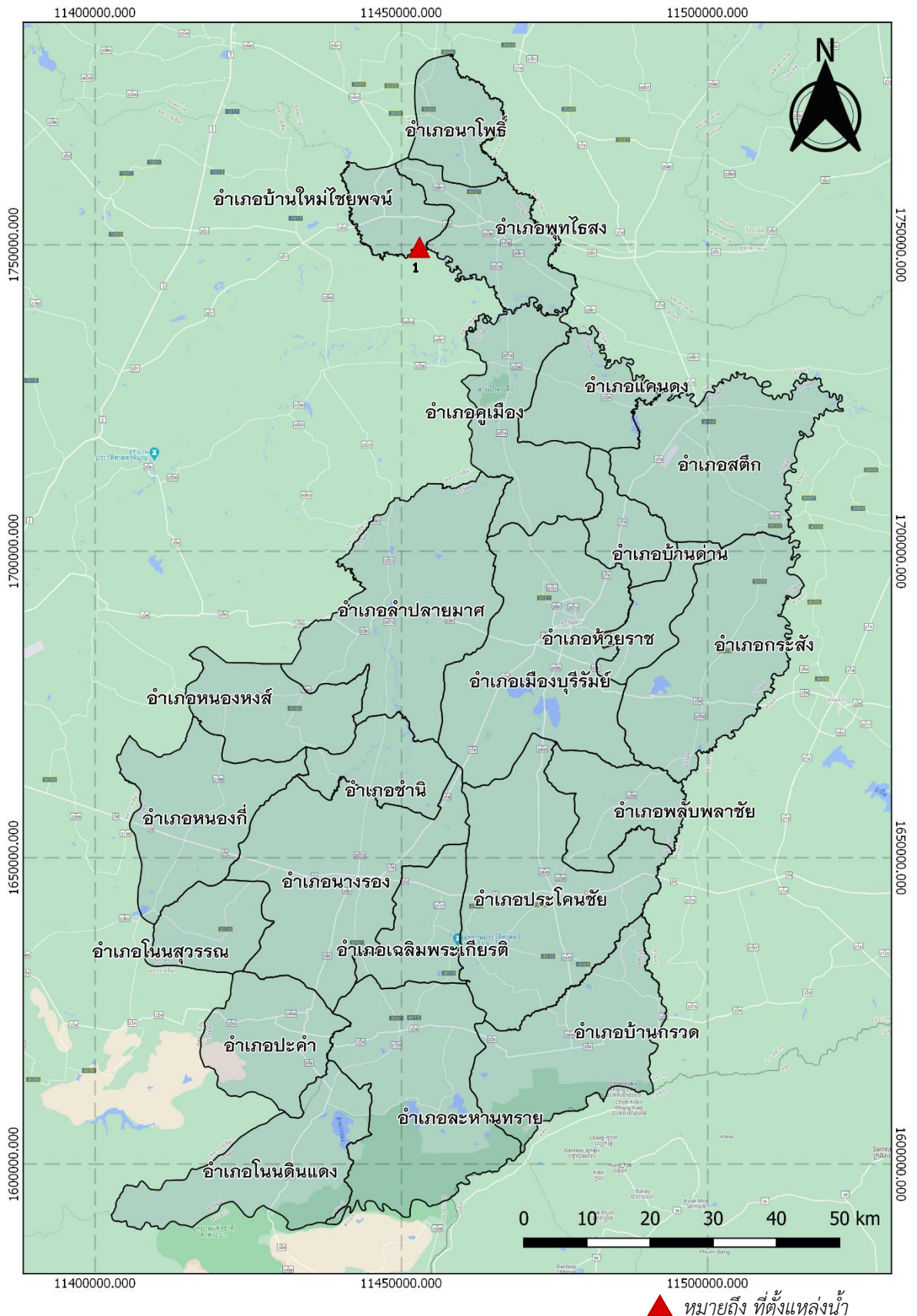
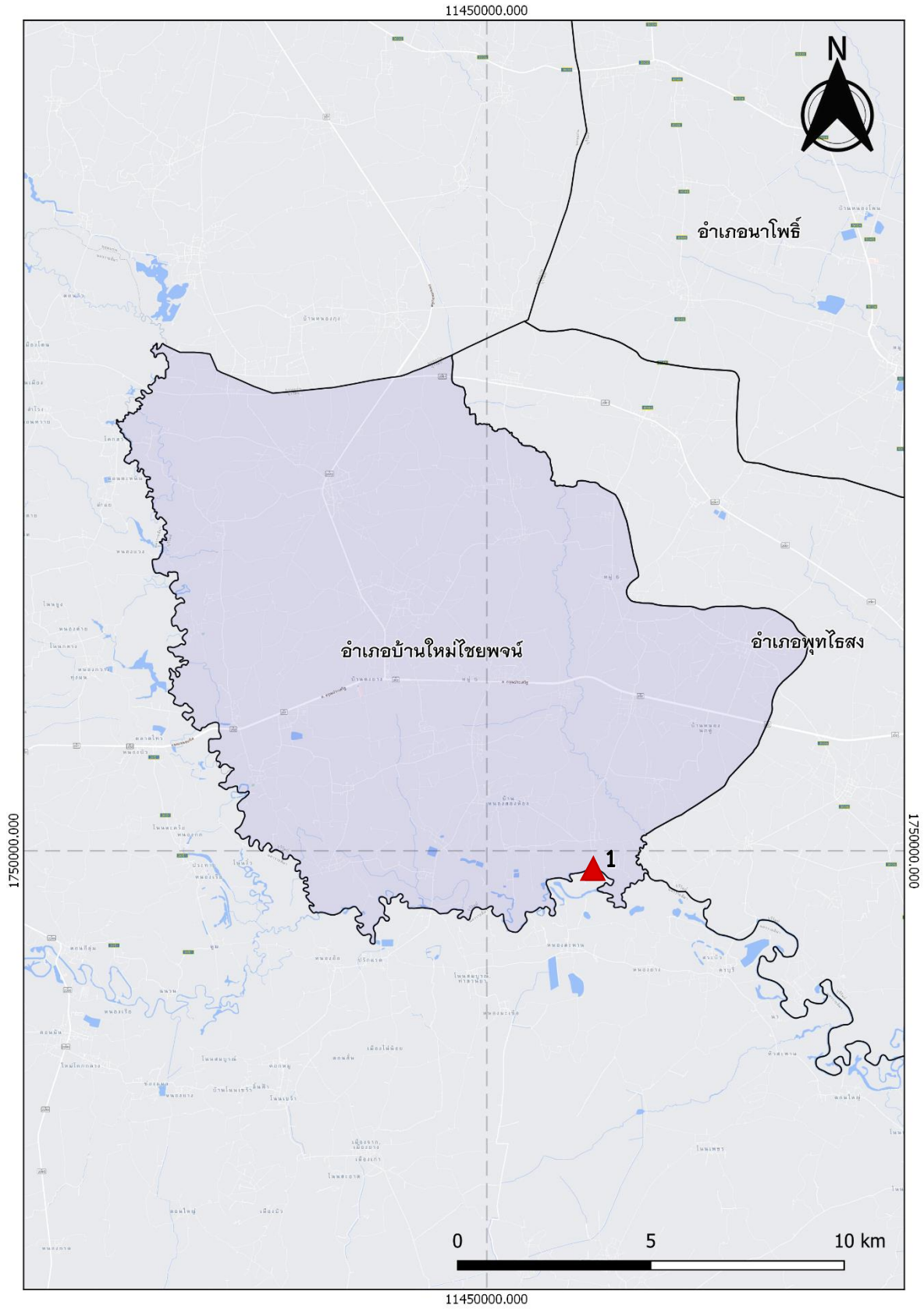


1. โครงการปรับปรุงและขุดลอกฝายบ้านหนองเรือ และโครงการสร้างสถานีสูบน้ำด้วยไฟฟ้า พร้อมระบบส่งน้ำบ้านหนองเรือ ตำบลกุ่มสวนแตง อำเภอบ้านใหม่ไชยพจน์



▲ หมายถึง ที่ตั้งแหล่งน้ำ

ภาพที่ 1.1 แผนที่แสดงที่ตั้งแหล่งน้ำ โครงการอันเนื่องมาจากพระราชดำริ ฝายบ้านหนองเรือ



▲ หมายถึง ที่ตั้งแหล่งน้ำ

ภาพที่ 1.2 แผนที่แสดงรายละเอียดที่ตั้งแหล่งน้ำ โครงการอันเนื่องมาจากพระราชดำริ ฝ่ายบ้านหนองเรือ

โครงการปรับปรุงและขุดลอกฝายบ้านหนองเรือ และโครงการสร้างสถานีสูบน้ำด้วยไฟฟ้า พร้อมระบบส่งน้ำบ้านหนองเรือ ตำบลกู่สวนแตง อำเภอบ้านใหม่ไชยพจน์ จังหวัดบุรีรัมย์

พิกัด 15.522017, 102.883180

วันที่สำรวจ 12 มีนาคม 2564

ฝายบ้านหนองเรือและสถานีสูบน้ำด้วยไฟฟ้า ตั้งอยู่บริเวณบ้านหนองเรือ หมู่ที่ 8 ตำบลกู่สวนแตง อำเภอบ้านใหม่ไชยพจน์ จังหวัดบุรีรัมย์ พระราชดำริเมื่อวันที่ 13 ธันวาคม พ.ศ. 2555 โดยพระบาทสมเด็จพระปรมินทรมหาภูมิพลอดุลยเดช

1.1 กลุ่มบริหารจัดการน้ำ

ฝายบ้านหนองเรือและสถานีสูบน้ำด้วยไฟฟ้า มีกลุ่มบริหารจัดการน้ำที่เป็นทางการ รวมทั้งระบบบริหารจัดการน้ำ มีการกำกับดูแลโดยกรมชลประทาน ผู้ประสานข้อมูลแหล่งน้ำ ได้แก่ ผู้ใหญ่อึ้งการ เบอร์โทร 0610904487 และนายเสวียน (ส.อบต.) เบอร์โทร 0610642047

1.2 กลุ่มผู้ใช้น้ำ

การใช้ประโยชน์ฝายบ้านหนองเรือและสถานีสูบน้ำด้วยไฟฟ้า มีกลุ่มผู้ใช้น้ำที่เป็นทางการแต่งตั้งโดย อบต.กู่สวนแตง มีการใช้ประโยชน์ในด้านอุปโภค-บริโภค เป็นการผลิตประปาชุมชนใช้ใน 6 หมู่บ้าน ได้แก่ หมู่ที่ 4, 5, 6, 8, 9, และ 12 ตำบลกู่สวนแตง และในด้านการเกษตร ปลูกข้าวนาปี นาปรังบางส่วน และปลูกพืชผักทั่วไป ด้านสถานีสูบน้ำด้วยไฟฟ้า มีการใช้ประโยชน์เพื่อสูบน้ำไปยังพื้นที่การเกษตรในฤดูที่ฝนทิ้งช่วง การบริหารงานของกลุ่มผู้ใช้น้ำมีการเก็บค่าบำรุงรักษาสำหรับการใช้งานเครื่องสูบน้ำของสมาชิกในกลุ่ม

1.3 ระบบกำกับโดยรัฐ

จากการเก็บข้อมูลพบว่าแหล่งน้ำไม่มีการกำกับดูแลโดยหน่วยงานรัฐ เป็นแหล่งน้ำในเขตพื้นที่รับผิดชอบของ อบต.กู่สวนแตง ภายใต้การดูแลของกรมชลประทาน

1.4 แหล่งน้ำ

แหล่งน้ำฝายบ้านหนองเรือ มีลักษณะเป็นฝายในลำห้วยลำสะเทต บริเวณบ้านหนองเรือ หมู่ที่ 8 ตำบลกู่สวนแตง อำเภอบ้านใหม่ไชยพจน์ จังหวัดบุรีรัมย์

1.5 ปริมาณน้ำ

แหล่งน้ำฝายบ้านหนองเรือ มีความจุเต็มประสิทธิภาพประมาณ 572,000 ลบ.ม. ปัจจุบันมีปริมาณน้ำอยู่ประมาณ 2 ใน 4 ของความจุ มีพื้นที่รับประโยชน์เป็นนาข้าว คุณภาพน้ำอยู่ในระดับปานกลาง มีปริมาณน้ำในระดับพอดี ส่วนฤดูแล้งมีน้ำค่อนข้างน้อย

1.6 ระบบส่งน้ำ

ระบบส่งน้ำเป็นระบบคลองส่งน้ำคอนกรีต กว้าง 30 เมตร ลึก 2 เมตร มีอาคารบังคับน้ำ มีประตูเปิด-ปิดน้ำ สภาพใช้งานได้ มีเครื่องสูบน้ำใช้ในการผลิตประปาชุมชน

1.7. บันทึกการสำรวจ

ฝ่ายบ้านหนองเรือเป็นฝ่ายในลำห้วย บริเวณบ้านหนองเรือ หมู่ที่ 8 ตำบลกุ่มสวนแตง อำเภอบ้านใหม่ไชยพจน์ จังหวัดบุรีรัมย์ ชาวบ้านผู้ใช้ประโยชน์จากแหล่งน้ำ ได้แก่ ชาวบ้านหมู่ที่ 4, 5, 6, 8, 9, และ 12 ตำบลกุ่มสวนแตง มีการใช้ประโยชน์ในด้านการเกษตร ปลูกข้าวนาปี นาปรังบางส่วน และใช้ปลูกผักทั่วไป ด้านการอุปโภคบริโภค ใช้ผลิตประปาชุมชน ส่วนในด้านของสถานีสูบน้ำด้วยไฟฟ้า มีการใช้ประโยชน์เพื่อสูบน้ำไปยังพื้นที่การเกษตรในฤดูที่ฝนทิ้งช่วง มีการจัดตั้งกลุ่มผู้ใช้น้ำสถานีสูบน้ำด้วยพลังงานไฟฟ้าเพื่อการเกษตร เป็นกลุ่มผู้ใช้น้ำอย่างเป็นทางการ แต่งตั้งโดย องค์การบริหารส่วนตำบลกุ่มสวนแตง การบริหารงานของกลุ่มมีการเก็บค่าบำรุงรักษาสำหรับการใช้งานเครื่องสูบน้ำของสมาชิกในกลุ่ม

ภาพประกอบ



ภาพที่ 8.1.1 ฝ่ายบ้านหนองเรือ ปัจจุบันมีน้ำอยู่ประมาณ 2 ส่วน 4 ของความจุ



ภาพที่ 8.1.2 ฝ่ายน้ำล้นบ้านหนองเรือ



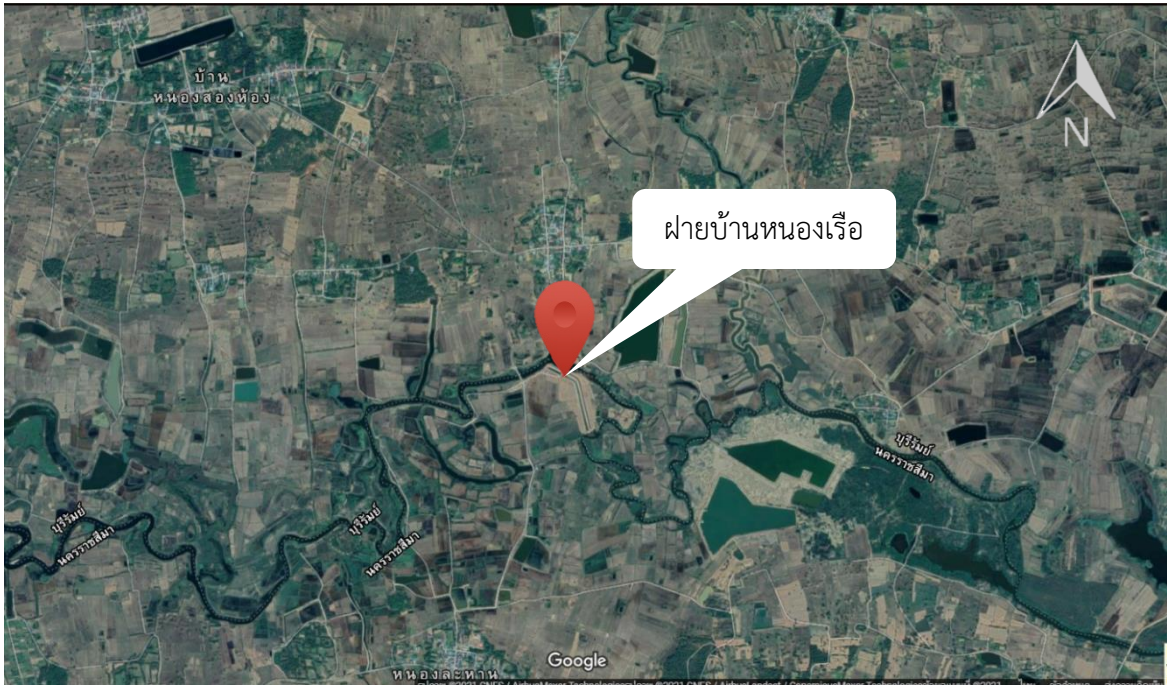
ภาพที่ 8.1.3 มีประตูเปิด-ปิดน้ำ สภาพใช้งานได้



ภาพที่ 8.1.4 มีเครื่องสูบน้ำใช้ในการผลิตประปาชุมชน



ภาพที่ 8.1.5 อาคารระบายน้ำ พร้อมคลองส่งน้ำ สภาพใช้งานได้



ภาพที่ 8.1.6 แผนที่แสดงที่ตั้งแหล่งน้ำ ฝ่ายบ้านหนองเรือ ตำบลกุสุวานเตง อำเภอบ้านใหม่ไชยพจน์ จังหวัดบุรีรัมย์



ภาพที่ 8.1.7 แผนที่แสดงรายละเอียดแหล่งน้ำ ฝ่ายบ้านหนองเรือ ตำบลกุสุวานเตง อำเภอบ้านใหม่ไชยพจน์ จังหวัดบุรีรัมย์