



คำสั่งโครงการชลประทานบุรีรัมย์

ที่.....อน.....๒๕๖๔

เรื่อง แต่งตั้งกลุ่มบริหารจัดการน้ำอ่างเก็บน้ำบ้านปรืออันเนื่องมาจากพระราชดำริ
ตำบลบ้านปรือ อำเภอกระสัง จังหวัดบุรีรัมย์

เพื่อให้การบริหารการใช้น้ำโครงการชลประทานขนาดเล็กอันเนื่องมาจากพระราชดำริ
อ่างเก็บน้ำบ้านปรือ ตำบลบ้านปรือ อำเภอกระสัง จังหวัดบุรีรัมย์ เป็นไปตามวัตถุประสงค์ของการชลประทาน
ที่ดี และเพื่อให้เกษตรกรกลุ่มผู้ใช้น้ำรู้จักคุณค่าของวิธีการใช้น้ำอย่างประหยัดและถูกหลักวิชาการชลประทาน
ตลอดจนร่วมกันดูแลรักษาแหล่งน้ำขอบคันดินอาคารบังคับน้ำและสิ่งก่อสร้างอื่นๆ จึงขอแต่งตั้งกลุ่มบริหาร
จัดการน้ำอ่างเก็บน้ำบ้านปรืออันเนื่องมาจากพระราชดำริ ดังนี้

กรรมการที่ปรึกษา ประกอบด้วย

๑. นายอำเภอกระสัง
๒. ผู้แทนโครงการชลประทานบุรีรัมย์
๓. พัฒนาการอำเภอกระสัง
๔. เกษตรอำเภอกระสัง
๕. นายกองค้การบริหารส่วนตำบลบ้านปรือ
๖. กำนันตำบลบ้านปรือ
๗. สถาบันบริหารจัดการน้ำชุมชน มหาวิทยาลัยราชภัฏบุรีรัมย์

กลุ่มบริหารจัดการน้ำอ่างเก็บน้ำบ้านปรืออันเนื่องมาจากพระราชดำริ ประกอบด้วย

- | | | |
|-----------------|-----------|-----------|
| ๑. นายพรเกียรติ | จันทอง | ประธาน |
| ๒. นายประเสริฐ | กล้าเขียว | รองประธาน |
| ๓. นายสุรพจน์ | แก้วรัมย์ | เลขานุการ |
| ๔. นายสงัด | ศิริบุญ | เหรัญญิก |
| ๕. นายสมเคียง | นวลพริ้ง | ปฏิคม |
| ๖. นายบุญมา | แสนวันดี | กรรมการ |
| ๗. นายบุญเจิม | จันทร์ศรี | กรรมการ |
| ๘. นายเนือง | กุมรัมย์ | กรรมการ |
| ๙. นายสมบัติ | เทียมเลิศ | กรรมการ |

/๑๐.นายพริษฐ์...

- | | | |
|--|----------|-----------|
| ๑๐. นายพริษฐ์ | เสมอภาค | กรรมการ |
| ๑๑. นายสง่า | นวลพริ้ง | กรรมการ |
| ๑๒. ปลัดองค์การบริหารส่วนตำบลบ้านปรือ | | ที่ปรึกษา |
| ๑๓. กองช่างองค์การบริหารส่วนตำบลบ้านปรือ | | ที่ปรึกษา |

ให้ผู้ได้รับการแต่งตั้งมีหน้าที่ดูแลและการจัดหา น้ำ, การจัดเก็บน้ำ, การจัดสรรน้ำ และการควบคุม การบริหารการใช้น้ำของสมาชิกกลุ่มตลอดถึงการดูแลสอดส่อง และรักษาความสะอาดบริเวณรอบโครงการ ภายใต้ขอบเขตข้อบังคับของกลุ่มบริหารจัดการน้ำอ่างเก็บน้ำบ้านปรืออันเนื่องมาจากพระราชดำริ โดยเคร่งครัด

สั่ง ณ วันที่ ๑๙ เดือน มกราคม พ.ศ. ๒๕๖๕

(นายนิวัฒน์ โชติชื่น)

ผู้อำนวยการส่วนแผนงาน สำนักงานชลประทานที่ ๘
รักษาการในตำแหน่งผู้อำนวยการโครงการชลประทานบุรีรัมย์

โครงสร้างคณะกรรมการกลุ่มบริหารจัดการน้ำอ่างเก็บน้ำบ้านปรือ
ตำบลบ้านปรือ อำเภอกะสัง จังหวัดบุรีรัมย์



นายพรเกียรติ จันทอง
ประธาน
0625182763



นายประเสริฐ กล้าเขียว
รองประธาน
0625298224



นายสุรพจน์ แก้วรัมย์
เลขานุการ
0629969870

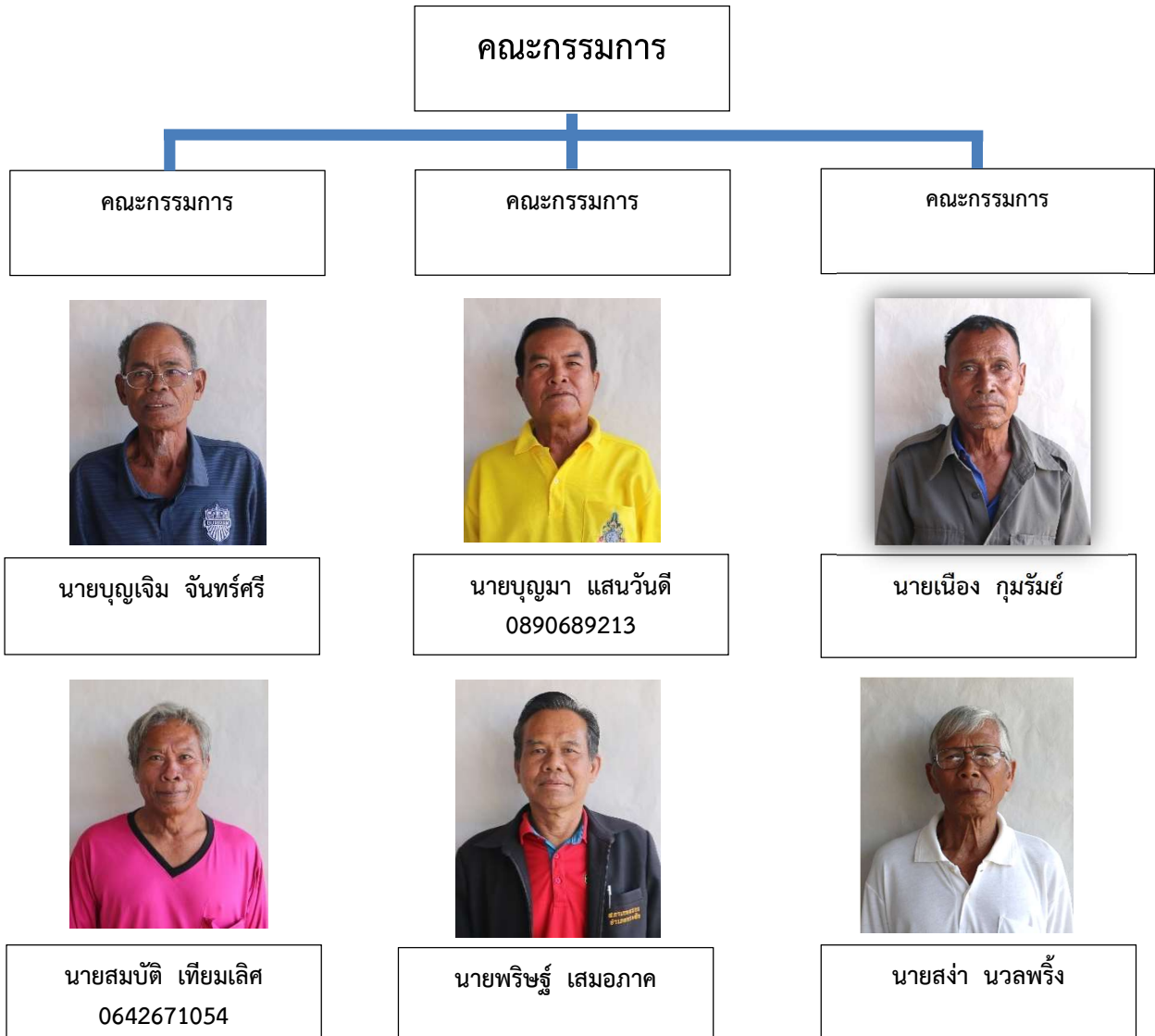


นายสมเคียง นวลพริ้ง
ปลัด
0649367745



นายสงัด ศิริบุญ
เหรัญญิก
00644219214

โครงสร้างคณะกรรมการกลุ่มบริหารจัดการน้ำอ่างเก็บน้ำบ้านบ้านปรีอ
ตำบลบ้านปรีอ อำเภอกะสัง จังหวัดบุรีรัมย์(ต่อ)



ทำเนียบรายชื่อคณะกรรมการคณะกรรมการกลุ่มบริหารจัดการน้ำอ่างเก็บน้ำบ้านปรือ
ตำบลบ้านปรือ อำเภอกระสัง จังหวัดบุรีรัมย์

ลำดับ ที่	ชื่อ-สกุล	ตำแหน่ง	ที่อยู่	เบอร์โทร
1	นายพรเกียรติ จันทอง	ประธาน	80 ม.15 ตำบลบ้านปรือ อำเภอกระสัง จังหวัดบุรีรัมย์	0625182763
2	นายประเสริฐ กล้าเขียว	รองประธาน	51 ม.1 ตำบลบ้านปรือ อำเภอกระสัง จังหวัดบุรีรัมย์	0625298224
3	นายสุรพจน์ แก้วรัมย์	เลขานุการ	59 ม.1 ตำบลบ้านปรือ อำเภอกระสัง จังหวัดบุรีรัมย์	0629969870
4	นายสังต์ ศิริบุญ	เหรัญญิก	59 ม.2 ตำบลบ้านปรือ อำเภอกระสัง จังหวัดบุรีรัมย์	00644219214
5	นายสมเคียง นวลพริ้ง	ปฏิคม	176 ม.15 ตำบลบ้านปรือ อำเภอกระสัง จังหวัดบุรีรัมย์	0649367745
6	นายบุญมา แสนวันดี	กรรมการ	216 ม.15 ตำบลบ้านปรือ อำเภอกระสัง จังหวัดบุรีรัมย์	0890689213
7	นายบุญเจิม จันทร์ศรี	กรรมการ	60 ม.15 ตำบลบ้านปรือ อำเภอกระสัง จังหวัดบุรีรัมย์	
8	นายเนือง กุรัมย์	กรรมการ	210 ม.15 ตำบลบ้านปรือ อำเภอกระสัง จังหวัดบุรีรัมย์	
9	นายสมบัติ เทียมเลิศ	กรรมการ	70 ม.8 ตำบลบ้านปรือ อำเภอกระสัง จังหวัดบุรีรัมย์	0642671054
10	นายพริษฐ์ เสมอภาค	กรรมการ	219 ม.1 ตำบลบ้านปรือ อำเภอกระสัง จังหวัดบุรีรัมย์	
11	นายสง่า นวลพริ้ง	กรรมการ	92 ม.15 ตำบลบ้านปรือ อำเภอกระสัง จังหวัดบุรีรัมย์	
12	นายกองค์การบริหารส่วนตำบลบ้านปรือ	ที่ปรึกษา	องค์การบริหารส่วนตำบลบ้านปรือ อำเภอกระสัง จังหวัดบุรีรัมย์	
13	ปลัดองค์การบริหารส่วนตำบลบ้านปรือ	ที่ปรึกษา	องค์การบริหารส่วนตำบลบ้านปรือ อำเภอกระสัง จังหวัดบุรีรัมย์	
14	กองช่างองค์การบริหารส่วนตำบลบ้านปรือ	ที่ปรึกษา	องค์การบริหารส่วนตำบลบ้านปรือ อำเภอกระสัง จังหวัดบุรีรัมย์	