



คำสั่งโครงการชลประทานบุรีรัมย์
ที่ ๐๔ / ๒๕๖๕

เรื่อง แต่งตั้งกลุ่มบริหารจัดการน้ำอ่างเก็บน้ำทุ่งใหญ่อันเนื่องมาจากพระราชดำริ
ตำบลหนองโดน อำเภอลำปลายมาศ จังหวัดบุรีรัมย์

เพื่อให้การบริหารการใช้น้ำโครงการชลประทานขนาดเล็กอันเนื่องมาจากพระราชดำริ
อ่างเก็บน้ำทุ่งใหญ่ ตำบลหนองโดน อำเภอลำปลายมาศ จังหวัดบุรีรัมย์ เป็นไปตามวัตถุประสงค์ของการ
ชลประทานที่ดี และเพื่อให้เกษตรกรกลุ่มผู้ใช้น้ำรู้จักคุณค่าของวิธีการใช้น้ำอย่างประหยัดและถูกหลักวิชาการ
ชลประทาน ตลอดจนร่วมกันดูแลรักษาแหล่งน้ำขอบคันดินอาคารบังคับน้ำและสิ่งก่อสร้างอื่นๆ จึงขอแต่งตั้ง
กลุ่มบริหารจัดการน้ำอ่างเก็บน้ำทุ่งใหญ่ อันเนื่องมาจากพระราชดำริ ดังนี้

กรรมการที่ปรึกษา ประกอบด้วย

๑. นายอำเภอลำปลายมาศ
๒. โครงการชลประทานบุรีรัมย์
๓. พัฒนาการอำเภอลำปลายมาศ
๔. เกษตรอำเภอลำปลายมาศ
๕. นายกองค้การบริหารส่วนตำบลหนองโดน
๖. กำนันตำบลหนองโดน
๗. สถาบันบริหารจัดการน้ำชุมชน มหาวิทยาลัยราชภัฏบุรีรัมย์

กลุ่มบริหารจัดการน้ำอ่างเก็บน้ำทุ่งใหญ่ อันเนื่องมาจากพระราชดำริ ประกอบด้วย

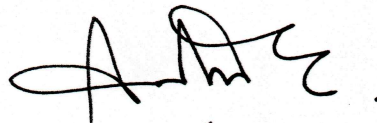
- | | | |
|-----------------|------------|------------|
| ๑. นายสมพงษ์ | พรมหงส์ | ประธาน |
| ๒. นายบุญจันทร์ | บ่อไทย | รองประธาน |
| ๓. นายจรัส | ฉิมรัมย์ | รองประธาน |
| ๔. นายสุพจน์ | ทองคำพันธ์ | เลขานุการ |
| ๕. นายวิชาญ | บุญเชื่อง | เหรัญญิก |
| ๖. นายชำนาญ | ธรรมจรรยา | ปฏิคม |
| ๗. นายบรรชัย | เกตุชาติ | นายทะเบียน |
| ๘. นายสุจินต์ | พรมหงษ์ | กรรมการ |
| ๙. นายผจญ | สิบทศน์ | กรรมการ |
| ๑๐. นายหวิน | สุดสายเนตร | กรรมการ |
| ๑๑. นายอวิรุต | วิหกเห็น | กรรมการ |
| ๑๒. นายสมหวัง | ฉิมรัมย์ | กรรมการ |
| ๑๓. นายจำรูญ | มรังศรี | กรรมการ |

๑๔. ปลัดองค์การบริหารส่วนตำบลหนองโดน ที่ปรึกษา

๑๕. กองช่างองค์การบริหารส่วนตำบลหนองโดน ที่ปรึกษา

ให้ผู้ได้รับการแต่งตั้งมีหน้าที่ดูแลและการจัดหาน้ำ, การจัดเก็บน้ำ, การจัดสรรน้ำ และการควบคุม การบริหารการใช้น้ำของสมาชิกกลุ่มตลอดถึงการดูแลสอดส่อง และรักษาความสะอาดบริเวณรอบโครงการ ภายใต้ขอบเขตข้อบังคับของกลุ่มบริหารจัดการน้ำอ่างเก็บน้ำทุ่งใหญ่ อันเนื่องมาจากพระราชดำริ โดยเคร่งครัด

สั่ง ณ วันที่ ๒๑ เดือน กุมภาพันธ์ พ.ศ. ๒๕๖๕



(นายสมศักดิ์ จิมา)

ผู้อำนวยการโครงการชลประทานบุรีรัมย์

โครงสร้างคณะกรรมการกลุ่มบริหารจัดการน้ำอ่างเก็บน้ำทุ่งใหญ่
ตำบลหนองโดน อำเภอลำปลายมาศ จังหวัดบุรีรัมย์



นายสมพงษ์ พรหมหงส์
ประธาน
0930089963



นายบุญจันทร์ บ่อไทย
รองประธาน
0872394159



นายจรัส ฉิมรัมย์
รองประธาน
0613862001



นายสุพจน์ ทองคำพันธ์
เลขานุการ
0879178339



นายชำนาญ ธรรมจริยา
ปฏิคม
0870076086

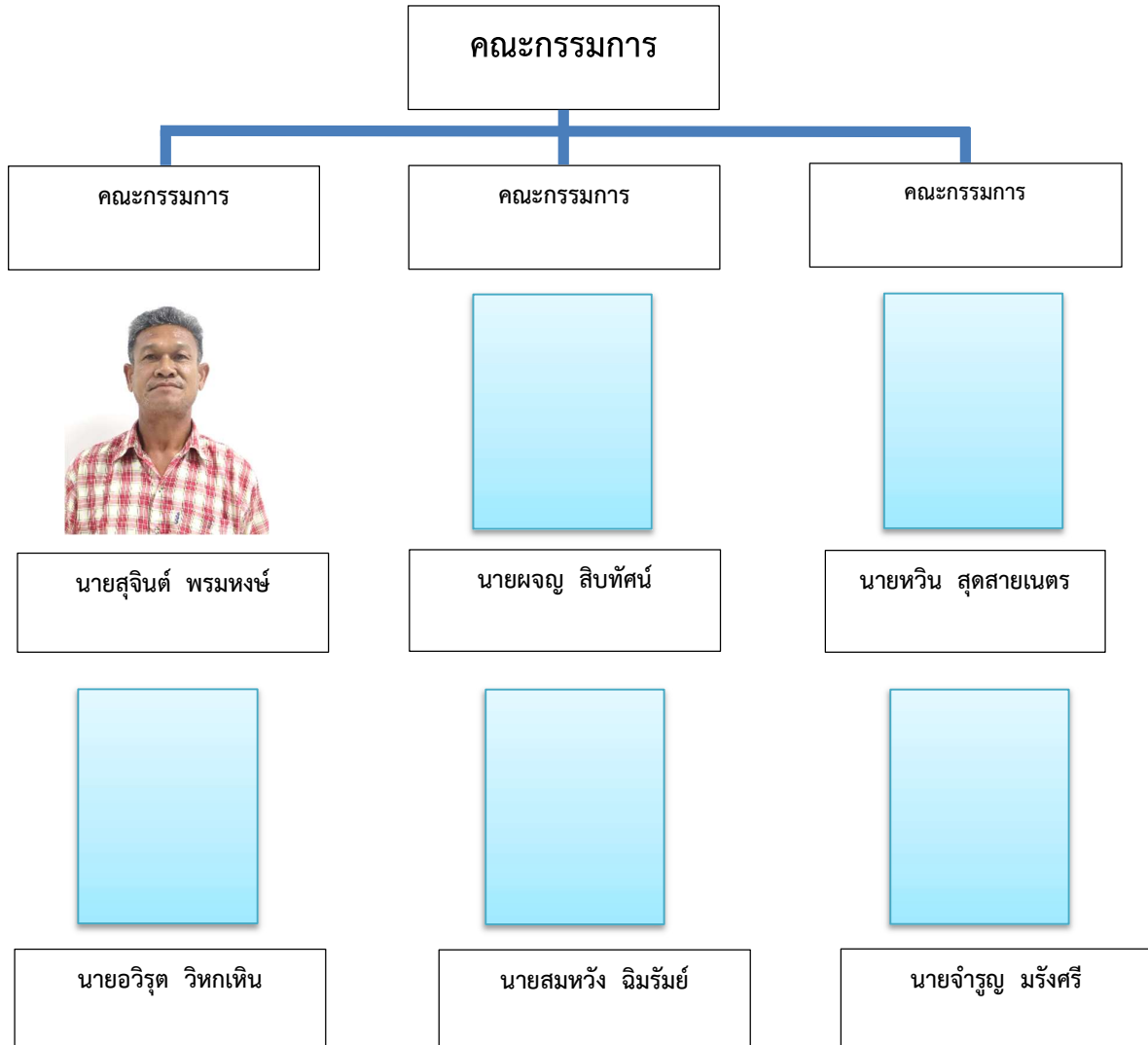


นายบรรชัย เกตุชาติ
นายทะเบียน
0948650444



นายวิชาญ บุญเชิง
เหรัญญิก
0902973867

โครงสร้างคณะกรรมการกลุ่มบริหารจัดการน้ำอ่างเก็บน้ำทุ่งใหญ่
ตำบลหนองโตน อำเภอลำปลายมาศ จังหวัดบุรีรัมย์



ทำเนียบรายชื่อคณะกรรมการคณะกรรมการกลุ่มบริหารจัดการน้ำอ่างเก็บน้ำทุ่งใหญ่
ตำบลหนองโดน อำเภอลำปลายมาศ จังหวัดบุรีรัมย์

ลำดับที่	ชื่อ-สกุล	ตำแหน่ง	ที่อยู่	เบอร์โทร
1	นายสมพงษ์ พรหมหงส์	ประธาน	หมู่ 1 ตำบลหนองโดน อำเภอลำปลายมาศ จังหวัดบุรีรัมย์	0930089963
2	นายบุญจันทร์ บ่อไทย	รองประธาน	หมู่ 4 ตำบลหนองโดน อำเภอลำปลายมาศ จังหวัดบุรีรัมย์	0872394159
3	นายจรัส ฉิมรัมย์	รองประธาน	หมู่ 4 ตำบลหนองโดน อำเภอลำปลายมาศ จังหวัดบุรีรัมย์	0613862001
4	นายสุพจน์ ทองคำพันธ์	เลขานุการ	หมู่ 2 ตำบลหนองโดน อำเภอลำปลายมาศ จังหวัดบุรีรัมย์	0879178339
5	นายวิชาญ บุญเชื่อง	เหรัญญิก	หมู่ 4 ตำบลหนองโดน อำเภอลำปลายมาศ จังหวัดบุรีรัมย์	0902973867
6	นายชำนาญ ธรรมจรรยา	ปลัด	หมู่ 4 ตำบลหนองโดน อำเภอลำปลายมาศ จังหวัดบุรีรัมย์	0870076086
7	นายบรรชัย เกตุชาติ	นายทะเบียน	หมู่ 4 ตำบลหนองโดน อำเภอลำปลายมาศ จังหวัดบุรีรัมย์	0948650444
8	นายสุจินต์ พรหมหงษ์	กรรมการ	หมู่ 1 ตำบลหนองโดน อำเภอลำปลายมาศ จังหวัดบุรีรัมย์	
9	นายผจญ สิบทัศน์	กรรมการ	หมู่ 8 ตำบลหนองโดน อำเภอลำปลายมาศ จังหวัดบุรีรัมย์	
10	นายหิวน สุตสายเนตร	กรรมการ	หมู่ 4 ตำบลหนองโดน อำเภอลำปลายมาศ จังหวัดบุรีรัมย์	
11	นายอวิรุต วิหกเหิน	กรรมการ	หมู่ 4 ตำบลหนองโดน อำเภอลำปลายมาศ จังหวัดบุรีรัมย์	
12	นายสมหวัง ฉิมรัมย์	กรรมการ	หมู่ 1 ตำบลหนองโดน อำเภอลำปลายมาศ จังหวัดบุรีรัมย์	
13	นายจำรูญ มรัมย์ศรี	กรรมการ	หมู่ 4 ตำบลหนองโดน อำเภอลำปลายมาศ จังหวัดบุรีรัมย์	
14	นายกองค์การบริหารส่วนตำบลหนองโดน	ที่ปรึกษา	อบต.หนองโดน อำเภอลำปลายมาศ จังหวัดบุรีรัมย์	
15	ปลัดองค์การบริหารส่วนตำบลหนองโดน	ที่ปรึกษา	อบต.หนองโดน อำเภอลำปลายมาศ จังหวัดบุรีรัมย์	
16	กองช่างองค์การบริหารส่วนตำบลหนองโดน	ที่ปรึกษา	อบต.หนองโดน อำเภอลำปลายมาศ จังหวัดบุรีรัมย์	